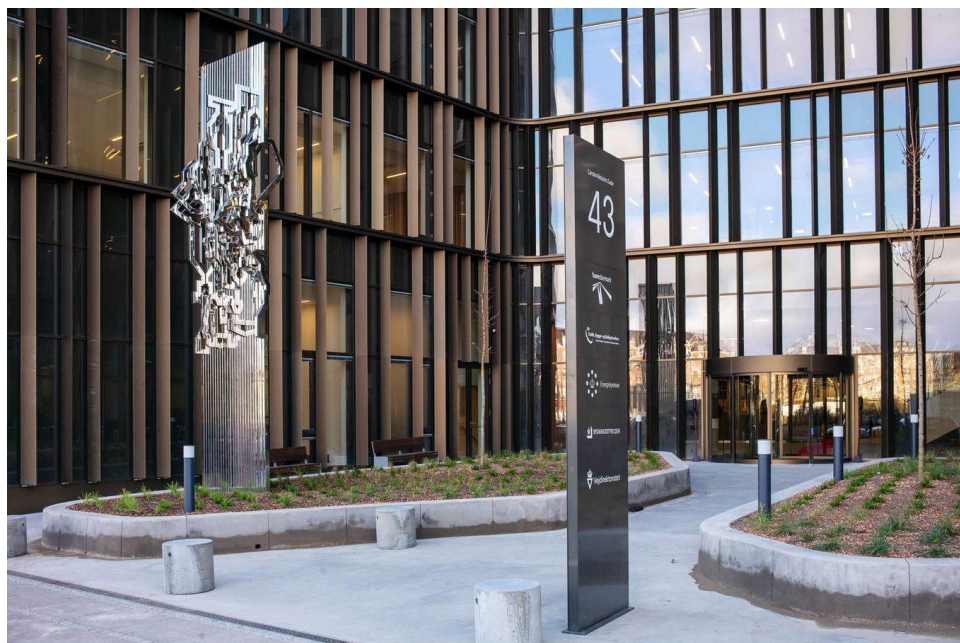


Nr. 15 - Februar 2019

Indhold

- Banedanmark afholder entreprenørmøder i foråret og efteråret 2019
- Ny mulighed i *Liste over godkendte entreprenører* på Banedanmarks hjemmeside
- Kursus i bestilling af infrastrukturarbejder på CBTC strækning



Her følger årets første nyhedsbrev omhandlende Jernbanesikkerhed, Arbejdsmiljø og Uddannelser. God læselyst!

Banedanmark afholder entreprenørmøder i foråret og efteråret 2019

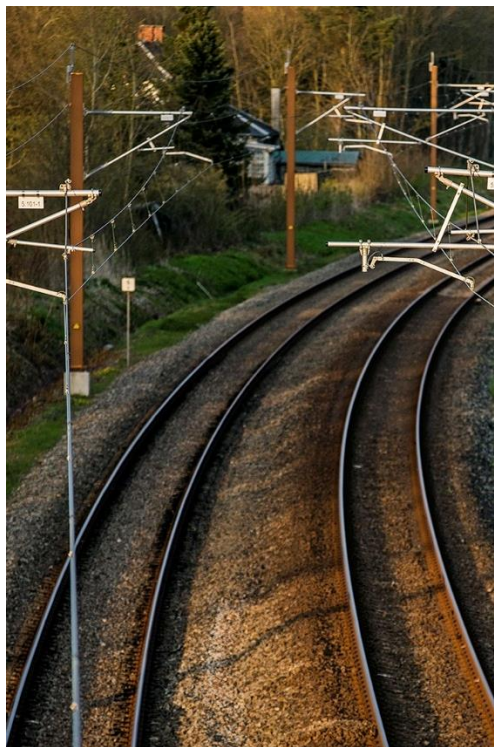
Banedanmark afholder igen i år entreprenørmøder i foråret og efteråret 2019. Ligesom sidste år afholdes møderne i både København og Fredericia, så alle interesserede har mulighed for at deltage.

Entreprenørmøderne forventes at blive afholdt i april og oktober 2019. De præcise datoer og temaer for møderne annonceres i kommende *Nyhedsbreve om Jernbanesikkerhed, Arbejdsmiljø og Uddannelser*. Banedanmark udsender også invitation med yderligere information om blandt andet tid, sted, tilmelding og dagsorden til entreprenørerne via mail.

Banedanmark vil gerne have dine input

Banedanmark ønsker løbende at holde entreprenører og andre interesserede opdateret med relevante temaer indenfor jernbanesikkerhed. Vi vil gerne give dig muligheden for at komme med input til temaer til fremtidige entreprenørmøder. Derfor er du velkommen til at sende input til temaer til Banedanmarks entreprenørpostkasse på kogs-entrepr@BANE.dk. I mailen må du gerne uddybe, hvorfor temaet bør tages op på et entreprenørmøde.





Ny mulighed i [Liste over godkendte entreprenører](#) på Banedanmarks hjemmeside

Banedanmark har besluttet at give entreprenører mulighed for at synliggøre, hvem de anvender som *jernbanesikkerhedsfaglig konsulent* i forhold til opbygning, drift og vedligehold af deres sikkerhedsledelsessystem. Dette er naturligvis kun relevant, hvis entreprenøren har en aftale med en sådan konsulent. Det skal ligeledes understreges, at det er helt op til entreprenøren selv, om vedkommende anvender en jernbanesikkerhedsfaglig konsulent og i denne sammenhæng vil synliggøre, hvilken konsulent de samarbejder med.

Banedanmark ønsker med dette tiltag at understøtte muligheden for samarbejdet omkring opbygningen og udviklingen af den enkelte entreprenørs sikkerhedsledelsessystem på tværs af branchen.

Hvis du som entreprenør ønsker at synliggøre, hvilken jernbanesikkerhedsfaglig konsulent, som du samarbejder med, så send en mail med emnet *[ENTREPRENØRNAVN] - Min konsulent* til Banedanmarks entreprenørpostkasse på kogs-entrepr@BANE.dk. I mailen oplyser du navn, virksomhed og evt. telefonnummer på den konsulent, som du samarbejder med.

Kursus i bestilling af infrastrukturarbejder på CBTC strækning

Vi har erfaret, at flere bestillinger af sporspæringer på CBTC strækninger bliver afvist på grund af manglende viden om ORS og de restriktioner som det medfører. Mange kører forgæves ud til arbejdet, fordi de tror, at de kan etablere sporspæringeren.

For at imødekomme problemet og den manglende viden, har Banedanmark oprettet et endagskursus for personale, der planlægger og bestiller sporspæringer på en CBTC strækning.

Kursusbeskrivelsen:

Kurset er til dig som bestiller infrastrukturarbejder, og som skal have information omkring ORS og CBTC signalsystemet, for at kunne udføre en præcis planlægning eller afsende en bestilling om sporspærring til infrastrukturarbejder.

Kurset vil give viden om hvordan en planlægger/ bestillerfunktion kan få bestilt en præcis sporspærring;

- i forhold til det område, hvor selve arbejdsstedet i infrastrukturen er placeret
- i forhold til CBTC signalsystemets sikringstekniske virkemåde
- i forhold til de processer, der skal udføres anderledes end i SR og HKT signalsystemet

Kurset bliver afholdt i den gamle kommandopost på Godsbanegården, Otto Busses Vej 8B, København.

Kurset kan findes på medarbejderportalen under Kursus og Læring / Basale jernbane- og sikkerhedskurser / S-bane Intro for bestiller til ORS/CBTC. Deltagergebyret er kr. 2.600 ekskl. moms.

EUSR prøver

Som skrevet ud tidligere afholdes flere af de afsluttende prøver på EUSR-kurserne som *multiple-choice* prøver, der skal gennemføres på en pc, som Banedanmark stiller til rådighed. Pensum for prøverne vil ligesom tidligere fortsat være det fulde pensum for den funktion, som medarbejderen er til EUSR i, herunder også de funktioner, som er omfattet af denne funktion. Eksempelvis omfatter pensum til EUSR prøverne for SR-arbejdsleder 1, også pensummet for SR-arbejdsleder 2 funktionen.