

«Adressat»
«VEJNAVN» «HUSNR» «HUSNR_ALF» «ETAGE_DOOR»
«POSTNR» «POSTDIST»

05.05.2021

Banedanmarks anlægger ny bro over jernbanen ved Hvidemøllevej

Banedanmarks entreprenører er godt i gang med byggeriet af den nye bro ved Hvidemøllevej og arbejder ved omkringliggende veje og P-pladser.

Arbejdet med at anbringe pæle og stålplader – spuns, er udført og fundamenterne og ender til den nye bro er støbt.



Banedanmark er ansvarlig for behandlingen af de personoplysninger, vi modtager om dig. Læs mere om vores persondatapolitik på [banedanmark.dk](https://www.banedanmark.dk).

I den kommende tid skal vi:

- fortsætte stilladsarbejder til den nye bro
- arbejde med udskiftning af blødjord ved dæmningen ved Hvidemøllevej
- ombygge kirkemuren ved Randers Kloster
- anbringe støttemure ved Jernbanegade og Vestervold

Gener under arbejdet

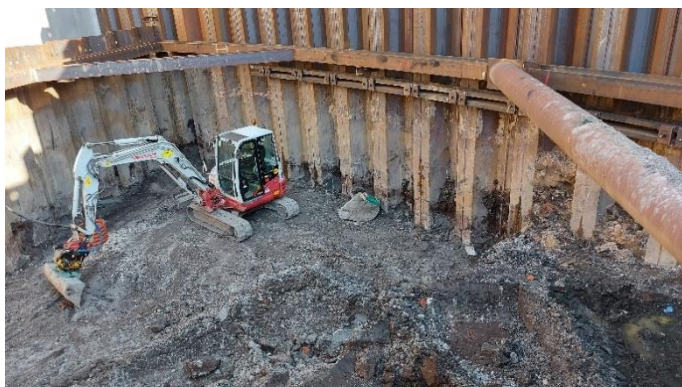
Der er tale om et stort og tungt arbejde, som desværre ikke kan gennemføres uden gener for omkringboende og trafikanter i området.

Vi arbejder i perioder i døgndrift

Vi bestræber os på at udføre de mest støjende arbejder i dagtimerne, men kan ikke udelukke, at der også bliver arbejdet om natten.

Arbejdet med opsætning af stillads over sporet udføres om natten. Dette arbejde er dog ikke særligt støjende.

Arbejdet med udskiftning af blødjord ved Hvidemøllevej kræver en del trafik frem og tilbage med lastbiler. Derfor vil der i den kommende tid være mere tung trafik i området.



Yderligere information og kontakt

Banedanmark informerer løbende om anlægsarbejdet via breve og på hjemmesiden.

Har du brug for at komme i kontakt med os, er du velkommen til at kontakte os på:

- Mail Aarhus-Lindholm@bane.dk
- Vagttelefon 7021 1478

Læs mere om anlægsarbejdet [her](#). Der ligger også en Power Point-præsentation af arbejdet.

Med venlig hilsen

Bent Jensen
Byggeleder
Banedanmark

Banedanmark er ansvarlig for behandlingen af de personoplysninger, vi modtager om dig. Læs mere om vores persondatapolitik på banedanmark.dk.