

Forundersøgelser i Lerbjerg og Laurbjerg

Informationsmøde d. 18.2.2020



banedanmark



Forundersøgelser i Lerbjerg og Laurbjerg

Hvem er vi:



Projekteringsleder
Ditte Holst Nielsen
dhsn@bane.dk



Projektassistent
Birgitte Honar
bh4@vd.dk



Landinspektør
Christian Kampmann
Xchka@bane.dk

Projekteringsleder
Anne Marie Schondelmaier
amsr@bane.dk



Projekteringsleder
Esben Schwartz
eswz@bane.dk

Kommunikation
Ragnar Vingum Lundø
RLND@bane.dk

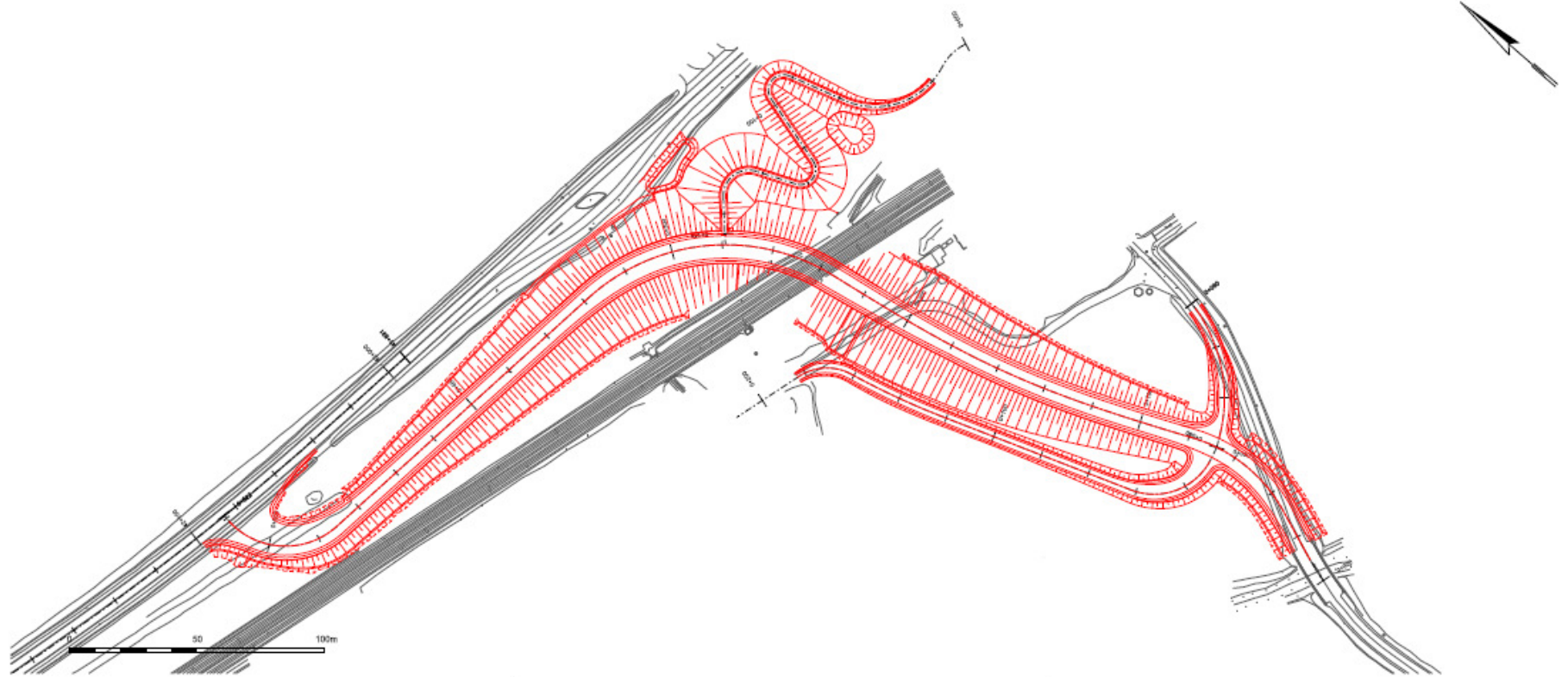
Forundersøgelser i Lerbjerg og Laurbjerg

Dagsorden:

- Præsentation af mødet
- Projekterne
- Besigtigelses forretningen
- Tidsplan
- Forundersøgelser: Arkæologi, søgerender
- Forundersøgelser: Prøveramning til paddehattedæk,
- Forundersøgelser: Prøveramning til paddehattedæk: lyd, vibrationer
- Opsummering

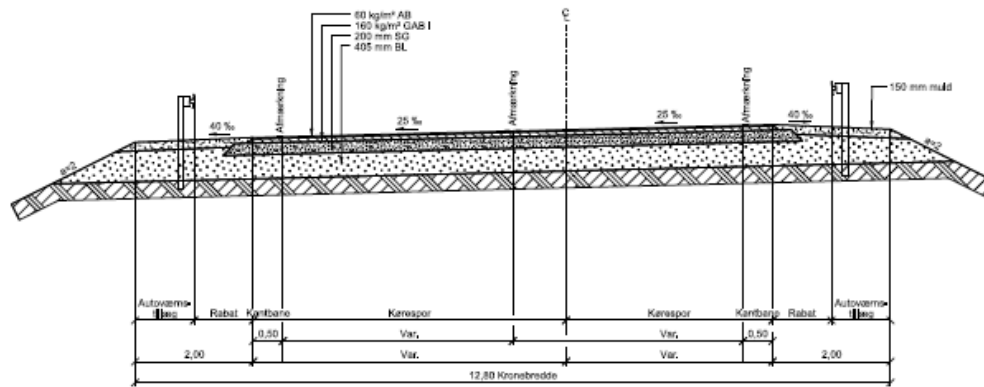
Bro ved Lerbjerg

Lerbjerg

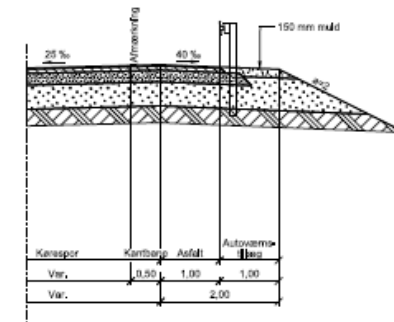


Bro ved Lerbjerg

Lerbjerg



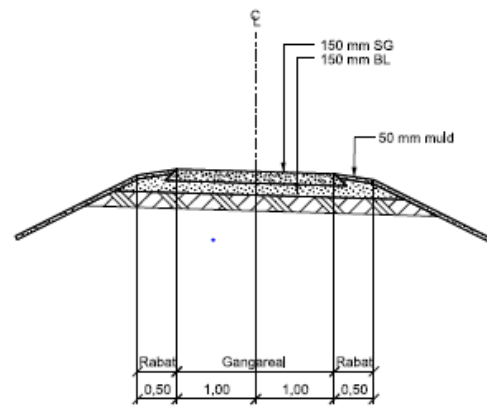
Lyngåvej - Kurveudvidelse



Asfalteret rabat til lette trafikkanter

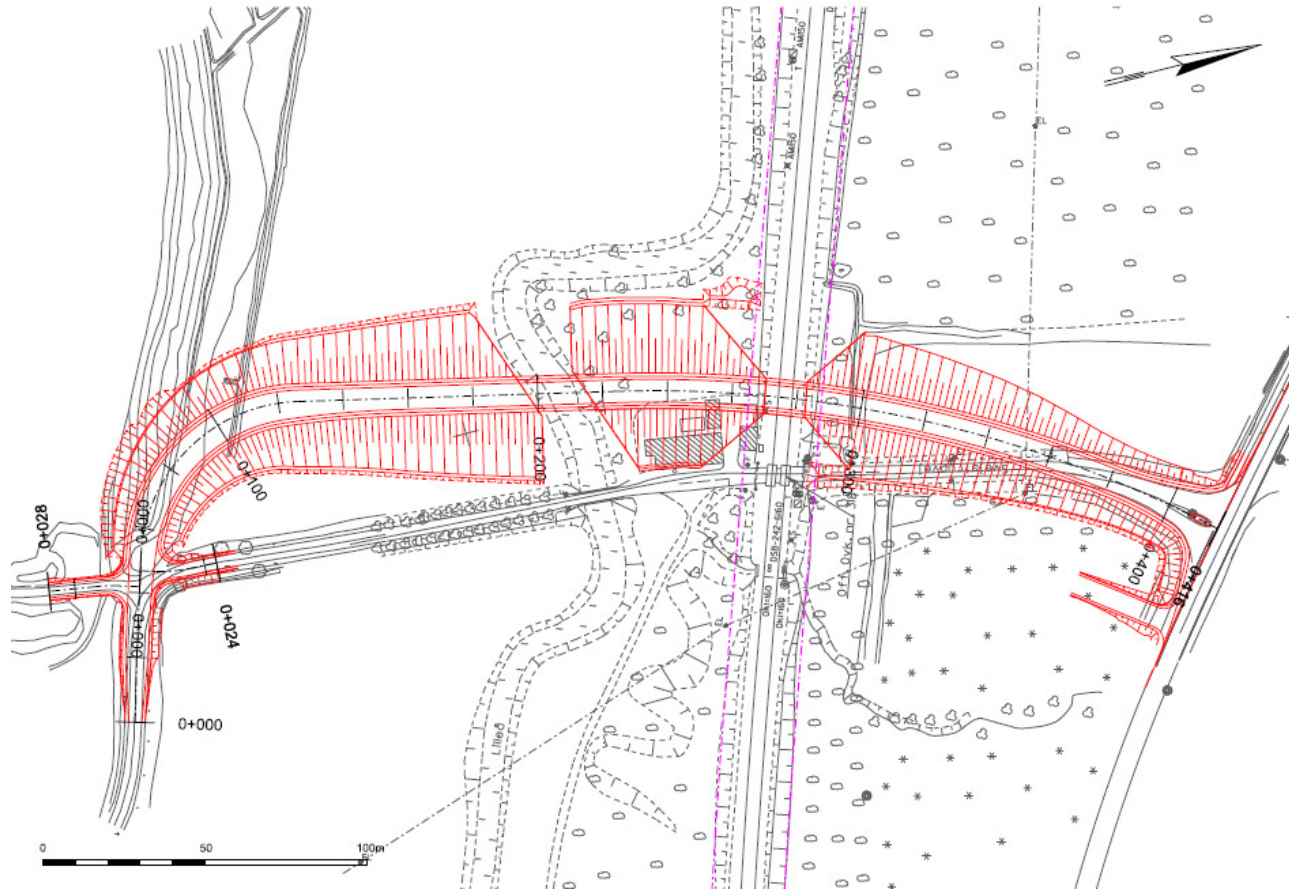
Bro ved Lerbjerg

Lerbjerg



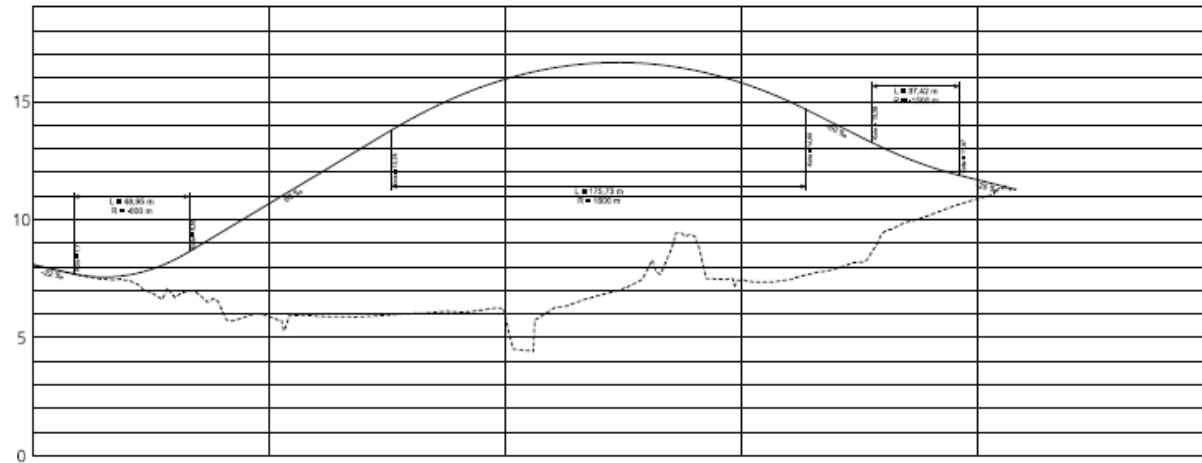
Bro ved Laurbjerg

Laurbjerg



Bro ved Laurbjerg

Laurbjerg

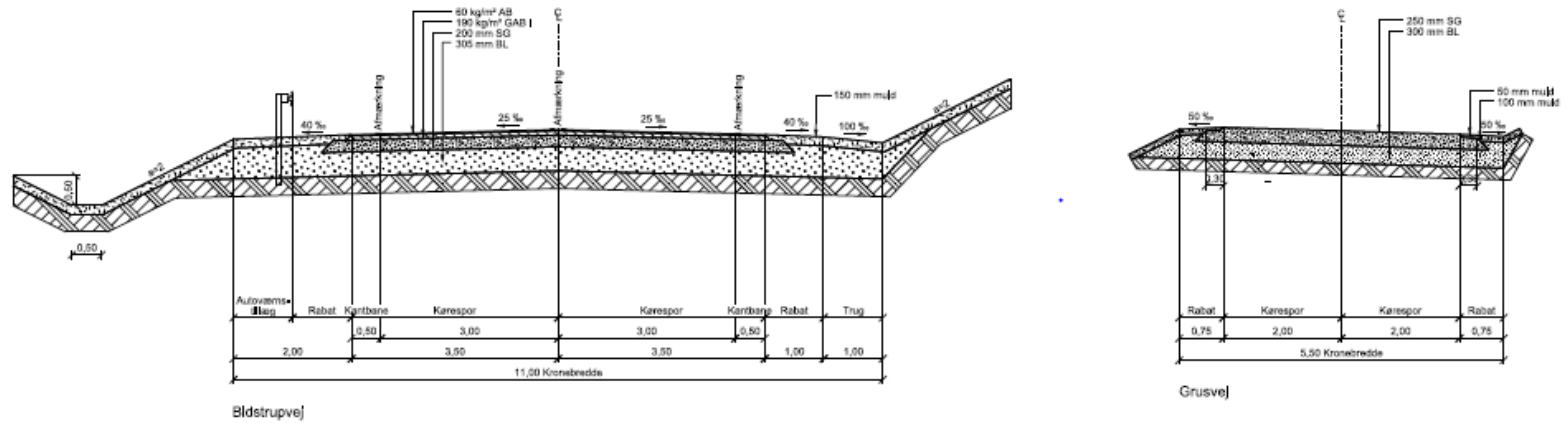


Stårk	0+000	0+100	0+200	0+300	0+400	0+500	0+600	0+700	0+800	0+900	0+1000	0+1100	0+1200	0+1300	0+1400	0+1500	0+1600	0+1700	0+1800	0+1900	0+2000	
Kurvebred	0+000	0+100	0+200	0+300	0+400	0+500	0+600	0+700	0+800	0+900	0+1000	0+1100	0+1200	0+1300	0+1400	0+1500	0+1600	0+1700	0+1800	0+1900	0+2000	
Længdeprofil																						
Terrænhøjde	0.0	0.0	0.0	0.0	0.0	0.0	0.0	0.0	0.0	0.0	0.0	0.0	0.0	0.0	0.0	0.0	0.0	0.0	0.0	0.0	0.0	0.0
Parabelhøjde	0.0	0.0	0.0	0.0	0.0	0.0	0.0	0.0	0.0	0.0	0.0	0.0	0.0	0.0	0.0	0.0	0.0	0.0	0.0	0.0	0.0	0.0

10)

Bro ved Laurbjerg

Laurbjerg



Besigtigelsesforretning

Information

I dag informerer vi om projekterne og der er mulighed for at stille spørgsmål og komme med kommentarer.

Endelig beslutning

Ved besigtigelsesforretningen som afholdes af Ekspropriationskommissionen, vedtages projekterne.

Ved besigtigelsesforretninger kan alle udtale sig om projekterne, og det er her man skal **gøre sin stemme gældende.**

Besigtigelsesforretningen for broerne forventes afholdt i uge 14 2020.

Udmøntning

Ekspropriation. Her værdi sættes de indgreb som projekterne medfører den enkelte lodsejer.

Ekspropriationsforretningen forventes afholdt i efteråret 2020.

Tidsplan

Hovedtræk i udførelsestidsplanen Lerbjerg:

Ca. Uge 8-11 2020, ærkeologiske undersøgelser

Prøveramning uge 16 2020, af ca. 30 pæle

Oktober-December (Uge 44-) 2020: Etablering af byggeplads, rørlægning af lerbjerg bæk, midlertidigfundering for stillads til bro. 2 uger ramning af betonpæle for bro (november), udgravning til fundamenter for bro, armering og form for fundamenter.

Januar-Marts 2021: Pæledæk for dæmninger (3 mdr.), Form og stillads for brodæk, armering vægge og brodæk, støbning af vægge og brodæk, opbygning af vejdæmning

Marts-April: Opbygning af vejdæmning,

Maj: Jordarbejde omkring bro afvanding, nedtagning af stillads over bane, Fugtisolering og brobelægning, asfaltbelægning og autoværn

Maj: Forventet Lukning af Lyngåvej 10-05-2021 – 24-05-2021 , 2 uger tilslutning til eksisterende Lyngåvej,

Maj: Åbning af forlagt Lyngåvej 24-05-2021, færdiggørelsesarbejder for bro/vej.

Juni: Nedlæggelse af OVK 313 Venstrespor 04-06-2021 – 15-06-2021

Juli: Nedlæggelse af OVK 313 højrespor 07-07-2021- 16-07-2021

Tidsplan

Hovedtræk i udførelsestidsplanen Laurbjerg:

Ca. Uge 8-11 2020, ærkeologiske undersøgelser

Prøveramning uge 16 2020, af ca. 30 pæle

Januar – marts 2021: Etablering af byggeplads, evt. fjernelse af ejendom

Marts-Maj 2021: Pæledæk for dæmninger (3 mdr.), opbygning af vejdæmning. Spunsning og pæleramning bro.

Maj-august: Jordarbejde omkring bro afvanding, nedtagning af stillads over bane, Fugtisolering og brobelægning, asfaltbelægning og autoværn

Juni-september: Forventet Lukning af Bidstrupvej 4-06-2021 – 2-09-2021

September: Åbning af forlagt Bidstrupvej færdiggørelsesarbejder for bro/vej.

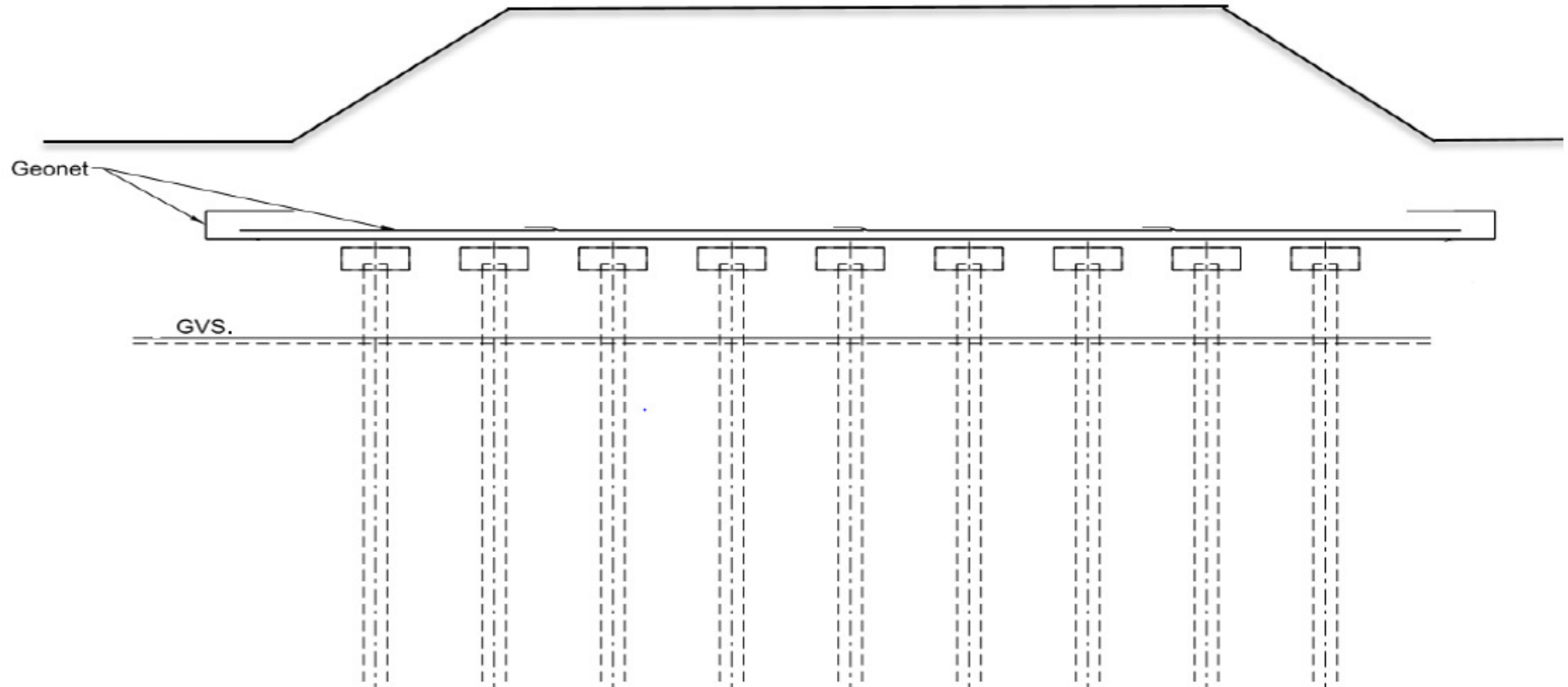
Juni: Nedlæggelse af OVK 313 Venstrespor 04-06-2021 – 15-06-2021

Juli: Nedlæggelse af OVK 313 højrespor 07-07-2021- 16-07-2021

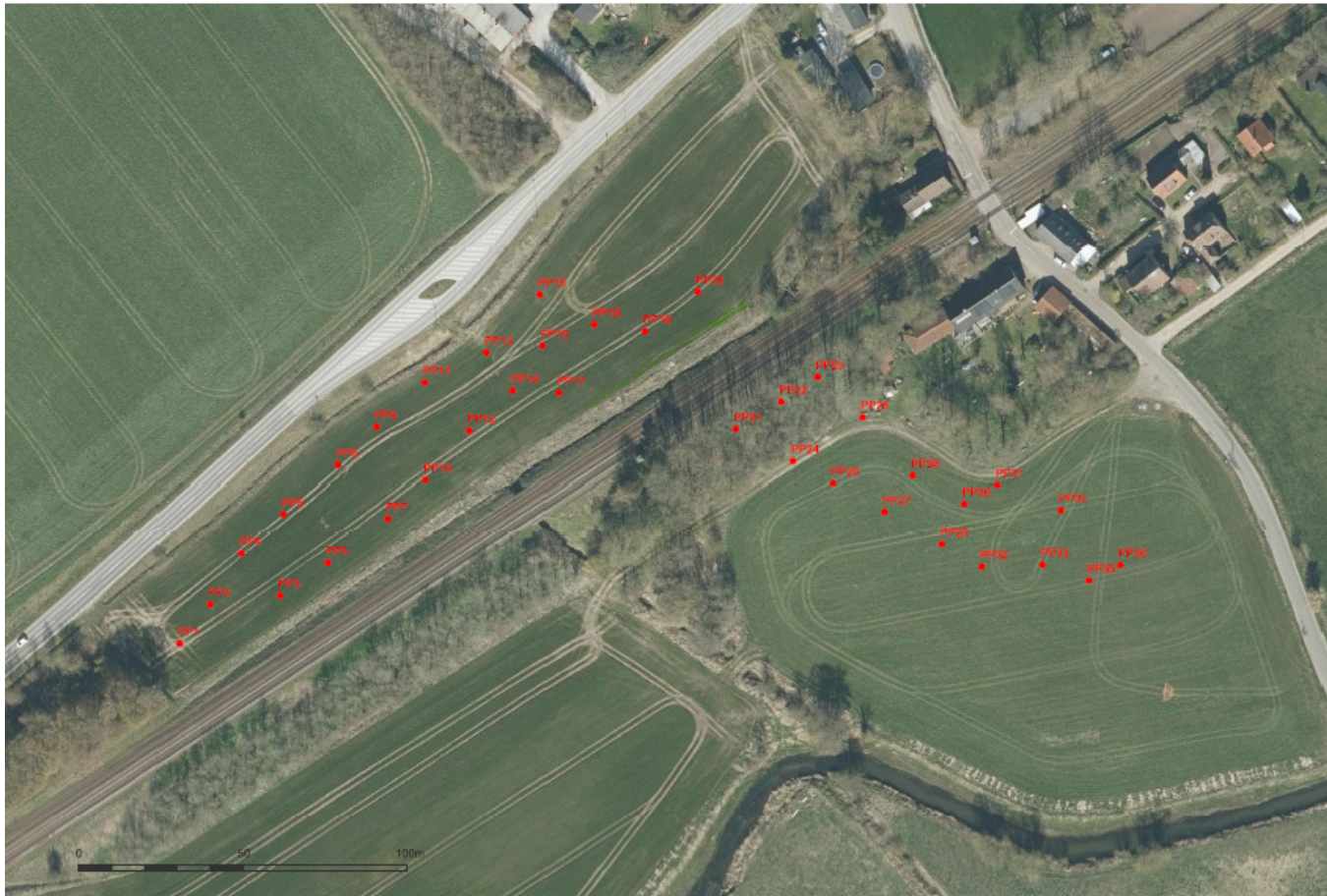
Forundersøgelser: Arkæologi, søgerender



Paddehattedæk



Forundersøgelser - Lerbjerg



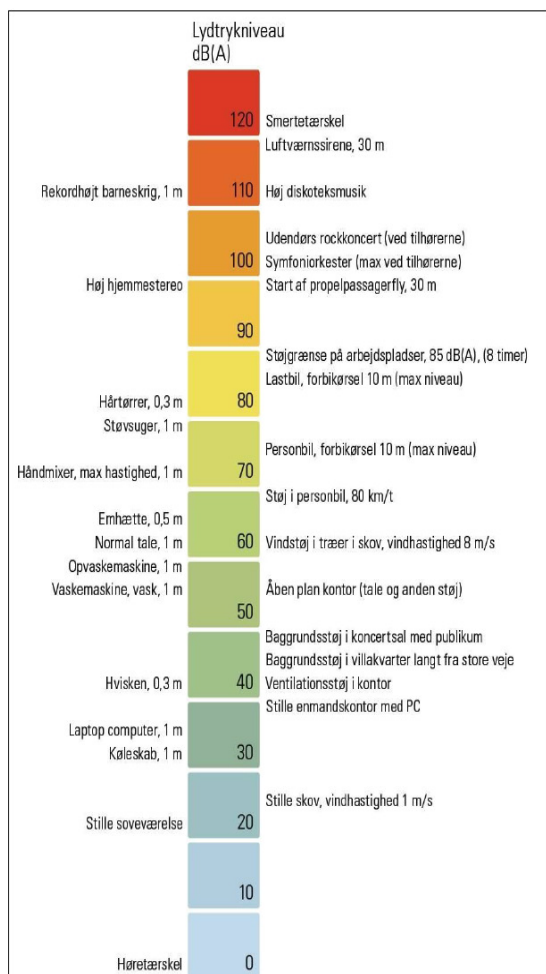
Kortet viser prøvæle markeret med rødt. Udføres i uge 16

Forundersøgelser - Laurbjerg



Kortet viser prøvæle markeret med rødt. Udføres i uge 16

Forundersøgelser – støj



Kilde: Delta

Forundersøgelser – støj

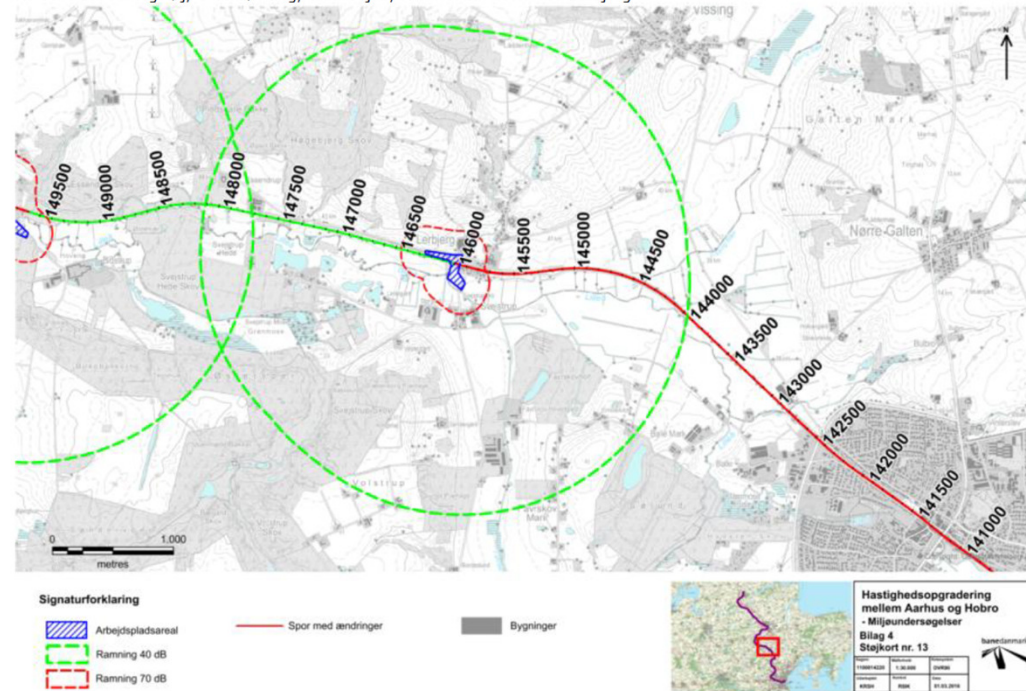
Akustiske begreber. Banedanmarks miljømålsætning i forhold til støj fra anlægsarbejde fremgår af Tabel 8.

Tidsrum	Støjgrænse, anlægsstøj
Mandag – fredag kl. 07-18 Lørdag kl. 07-14	$L_r = 70 \text{ dB(A)}$
Øvrige tidsrum samt søn- og helligdage	$L_r = 40 \text{ dB(A)}$

Tabel 8. Banedanmarks miljømålsætning for støj fra anlægsarbejde /8/.

Forundersøgelser – Lerbjerg – støj

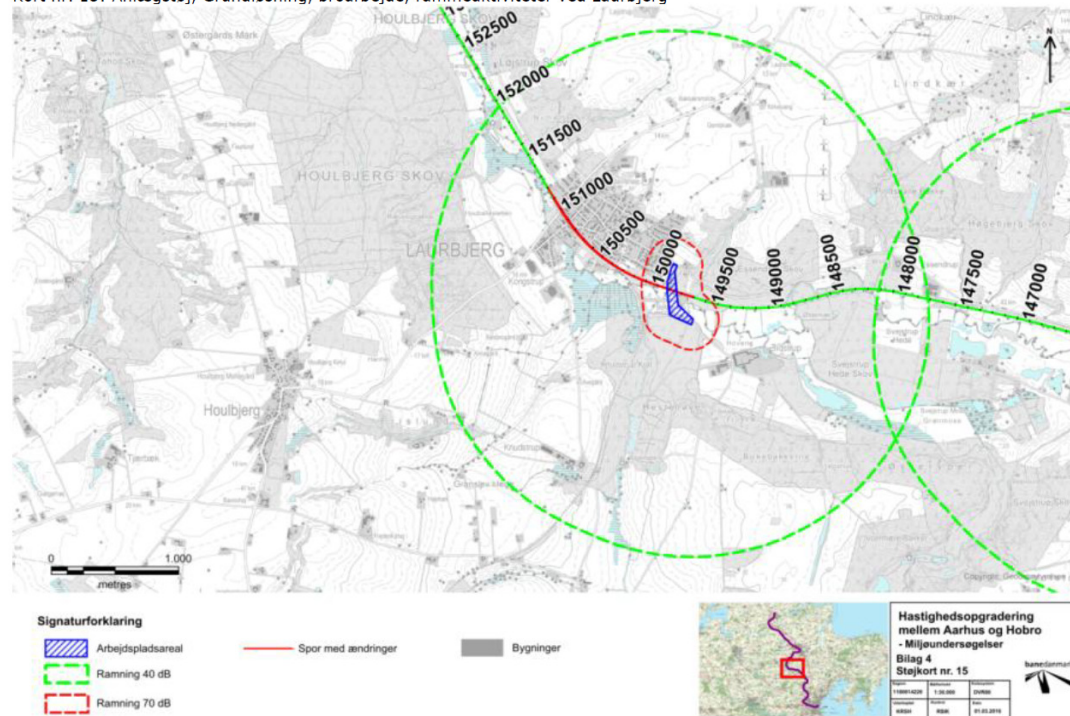
Kort nr. 13: Anlægstøj, Grundløsning, broarbejde, rammeaktiviteter ved Lerbjerg



Kort fra VVM

Forundersøgelser – Laurbjerg – støj

Kort nr. 15: Anlægstøj, Grundløsning, broarbejde, rammeaktiviteter ved Laurbjerg



Kort fra VVM

Spørgsmål