

## Forundersøgelser i Lerbjerg og Laurbjerg

Informationsmøde d. 18.2.2020



banedanmark



## Forundersøgelser i Lerbjerg og Laurbjerg

Hvem er vi:



**Projekteringsleder**  
Ditte Holst Nielsen  
[dhsn@bane.dk](mailto:dhsn@bane.dk)



**Projektassistent**  
Birgitte Honar  
[bh4@vd.dk](mailto:bh4@vd.dk)



**Landinspektør**  
Christian Kampmann  
[Xchka@bane.dk](mailto:Xchka@bane.dk)

**Projekteringsleder**  
Anne Marie Schondelmaier  
[amsr@bane.dk](mailto:amsr@bane.dk)



**Projekteringsleder**  
Esben Schwartz  
[eswz@bane.dk](mailto:eswz@bane.dk)

**Kommunikation**  
Ragnar Vingum Lundø  
[RLND@bane.dk](mailto:RLND@bane.dk)

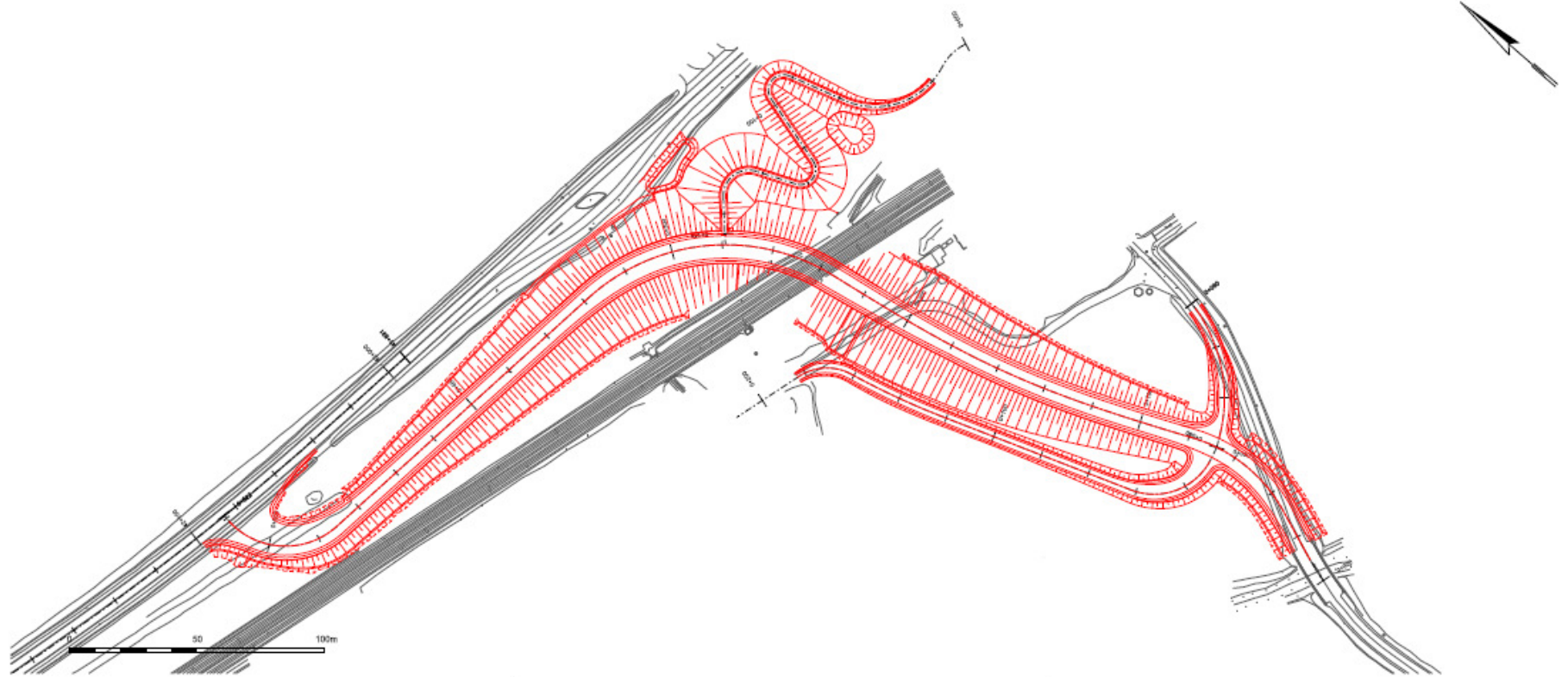
## Forundersøgelser i Lerbjerg og Laurbjerg

### Dagsorden:

- Præsentation af mødet
- Projekterne
- Besigtigelsesforretningen
- Tidsplan
- Forundersøgelser: Arkæologi, søgerender
- Forundersøgelser: Prøveramning til paddehattedæk,
- Forundersøgelser: Prøveramning til paddehattedæk: lyd, vibrationer
- Opsummering

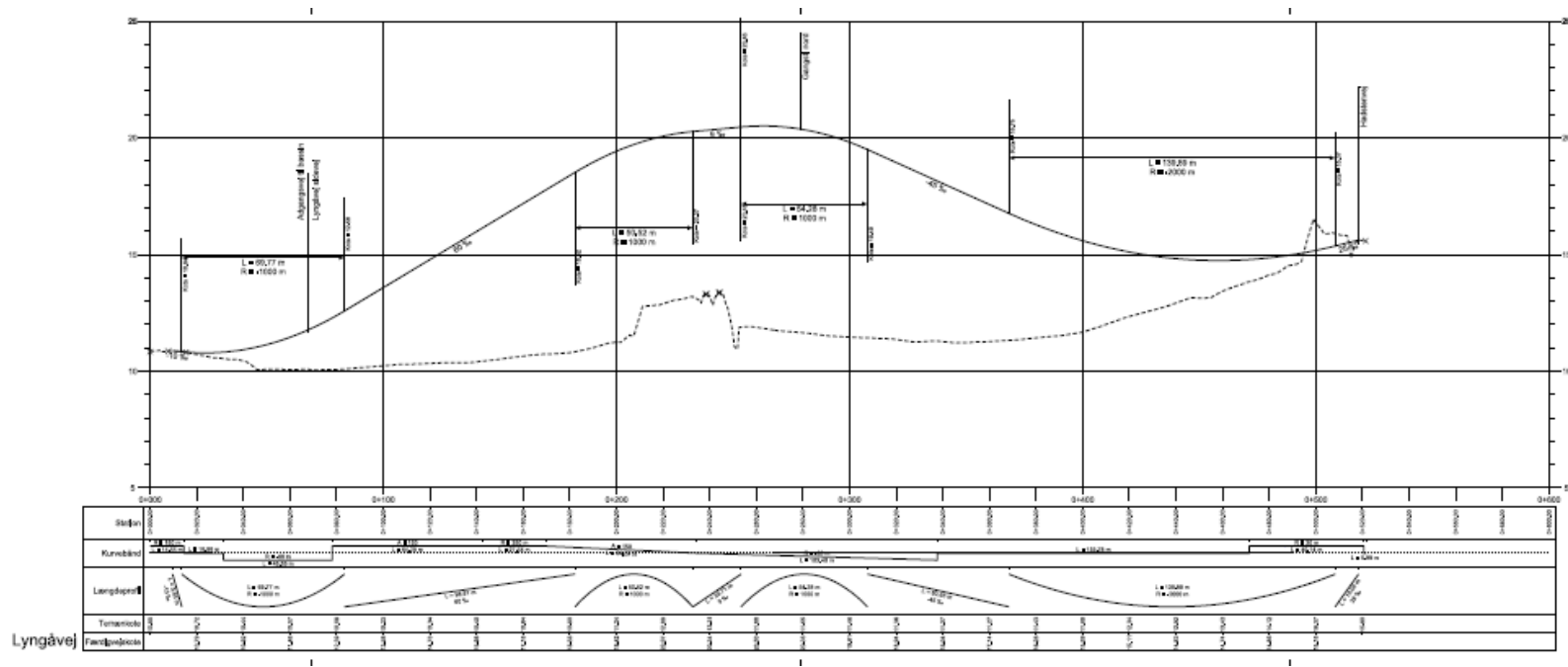
# Bro ved Lerbjerg

Lerbjerg



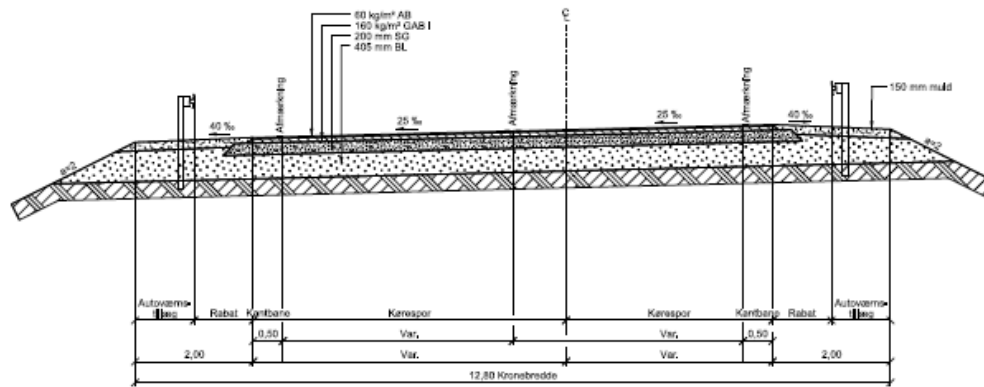
# Bro ved Lerbjerg

Lerbjerg

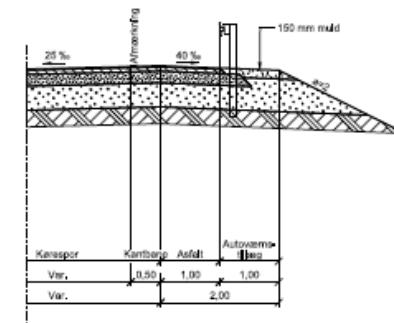


# Bro ved Lerbjerg

## Lerbjerg



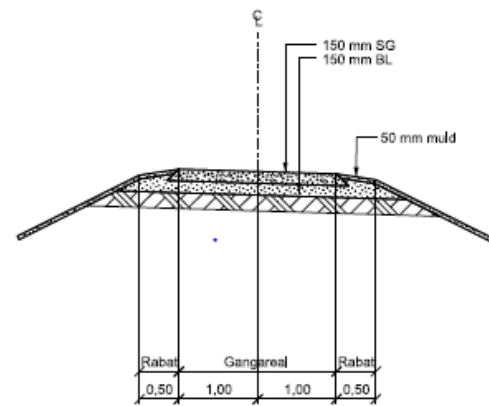
Lyngåvej - Kurveudvidelse



Asfalteret rabat til lette trafikkanter

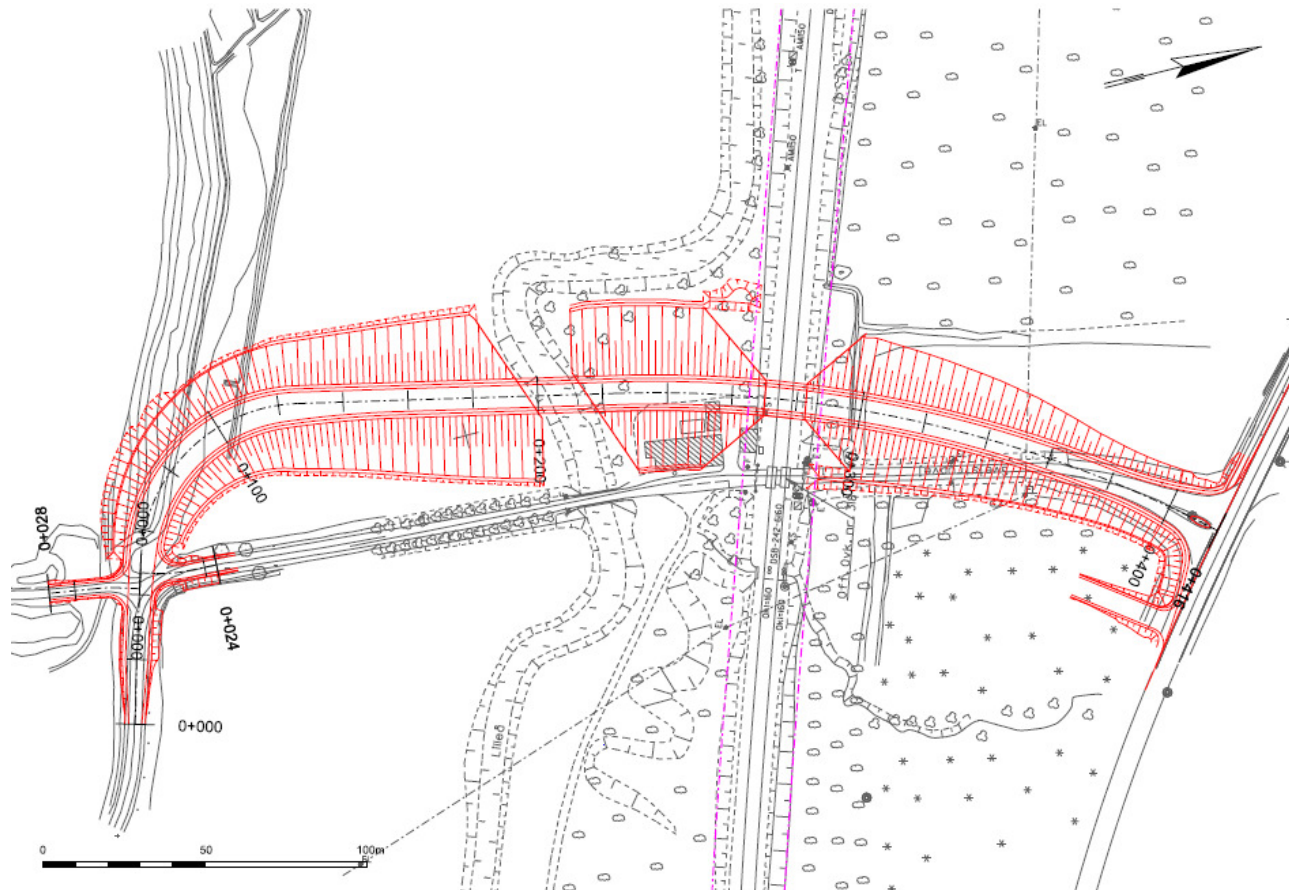
## Bro ved Lerbjerg

Lerbjerg



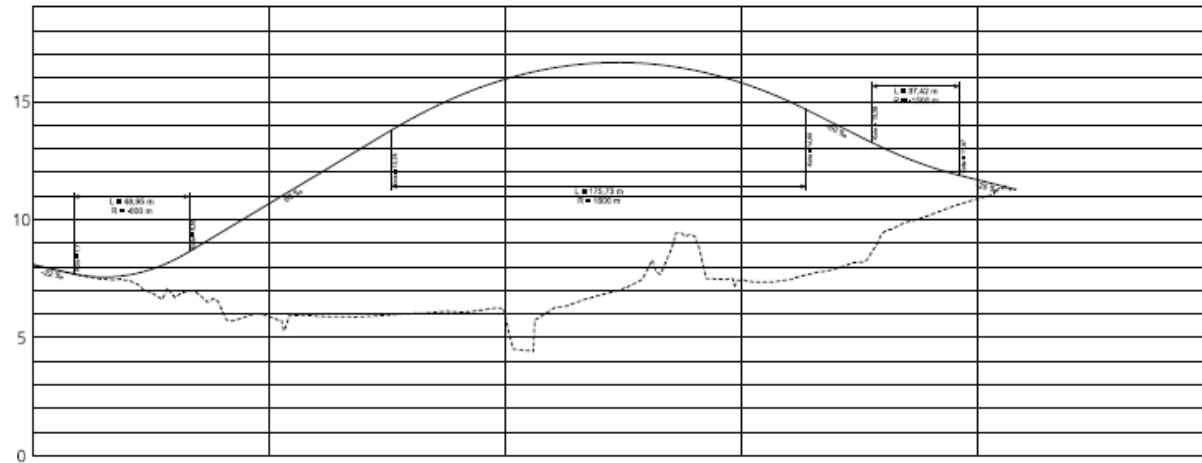
# Bro ved Laurbjerg

Laurbjerg



# Bro ved Laurbjerg

Laurbjerg

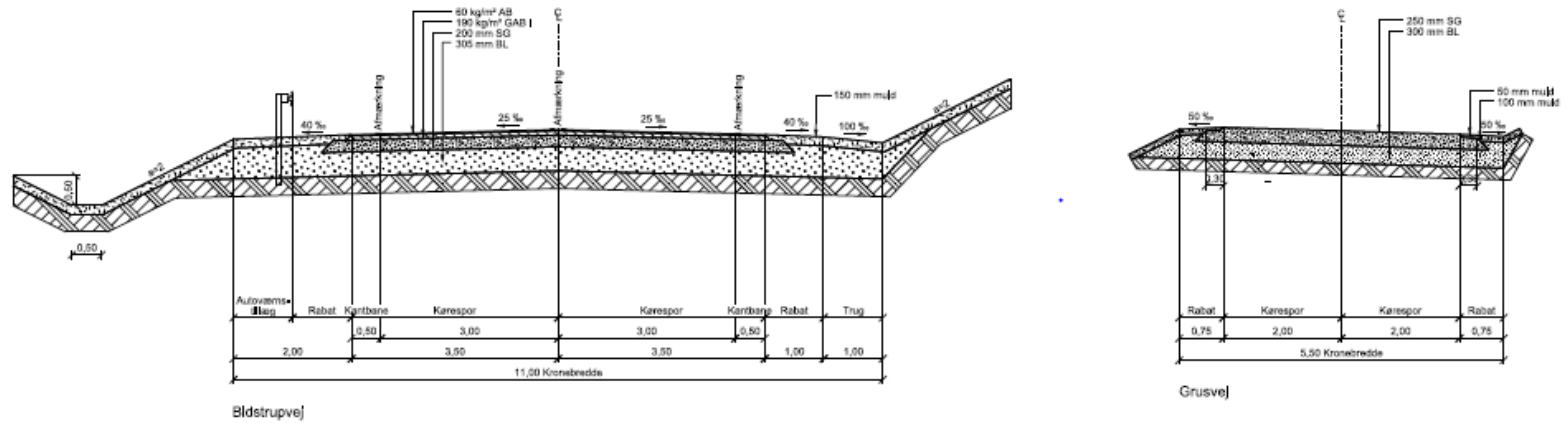


Stårk	0+000	0+100	0+200	0+300	0+400	0+500	0+600	0+700	0+800	0+900	0+1000	0+1100	0+1200	0+1300	0+1400	0+1500	0+1600	0+1700	0+1800	0+1900	0+2000	
Kurvebred	0+000	0+100	0+200	0+300	0+400	0+500	0+600	0+700	0+800	0+900	0+1000	0+1100	0+1200	0+1300	0+1400	0+1500	0+1600	0+1700	0+1800	0+1900	0+2000	
Længdeprofil																						
Terrænklasse																						
Parabelproblek																						

10)

# Bro ved Laurbjerg

## Laurbjerg



## Besigtigelsesforretning

### **Information**

I dag informerer vi om projekterne, og der er mulighed for at stille spørgsmål og komme med kommentarer.

### **Endelig beslutning**

Ved besigtigelsesforretningen, som afholdes af Ekspropriationskommissionen, vedtages projekterne.

Ved besigtigelsesforretninger kan alle udtale sig om projekterne, og det er her man skal **gøre sin stemme gældende.**

**Besigtigelsesforretningen for broerne forventes afholdt i uge 14 2020.**

### **Udmøntning**

Ekspropriation. Her værdisættes de indgreb som projekterne medfører den enkelte lodsejer.

Ekspropriationsforretningen forventes afholdt i efteråret 2020.

## Tidsplan

### Hovedtræk i udførelsestidsplanen Lerbjerg:

**Ca. Uge 8-11 2020, arkæologiske undersøgelser**

**Prøveramning uge 16 2020, af ca. 30 pæle**

**Oktober-december (Uge 44-) 2020:** Etablering af byggeplads, rørlægning af Lerbjerg bæk, midlertidig fundering for stillads til bro. 2 uger ramning af betonpæle for bro (november), udgravning til fundamenter for bro, armering og form for fundamenter.

**Januar-marts 2021:** Pæledæk for dæmninger (3 mdr.), Form og stillads for brodæk, armering vægge og brodæk, støbning af vægge og brodæk, opbygning af vejdæmning

**Marts-april:** Opbygning af vejdæmning,

**Maj:** Jordarbejde omkring broafvanding, nedtagning af stillads over bane, Fugtisolering og brobelægning, asfaltbelægning og autoværn

**Maj:** Forventet Lukning af Lyngåvej 10-05-2021 – 24-05-2021 , 2 uger tilslutning til eksisterende Lyngåvej,

**Maj:** Åbning af forlagt Lyngåvej 24-05-2021, færdiggørelsesarbejder for bro/vej.

**Juni:** Nedlæggelse af OVK 313 Venstrespor 04-06-2021 – 15-06-2021

**Juli:** Nedlæggelse af OVK 313 højrespor 07-07-2021- 16-07-2021

## Tidsplan

### Hovedtræk i udførelsestidsplanen Laurbjerg:

**Ca. Uge 8-11 2020, arkæologiske undersøgelser**

**Prøveramning uge 16 2020, af ca. 30 pæle**

**Januar-marts 2021:** Etablering af byggeplads, evt. fjernelse af ejendom

**Marts-maj 2021:** Pæledæk for dæmninger (3 mdr.), opbygning af vejdæmning. Spunsning og pæleramning bro.

**Maj-august:** Jordarbejde omkring bro afvanding, nedtagning af stillads over bane, Fugtisolerings og brobelægning, asfaltbelægning og autoværn

**Juni-september:** Forventet Lukning af Bidstrupvej 4-06-2021 – 2-09-2021

**September:** Åbning af forlagt Bidstrupvej færdiggørelsesarbejder for bro/vej.

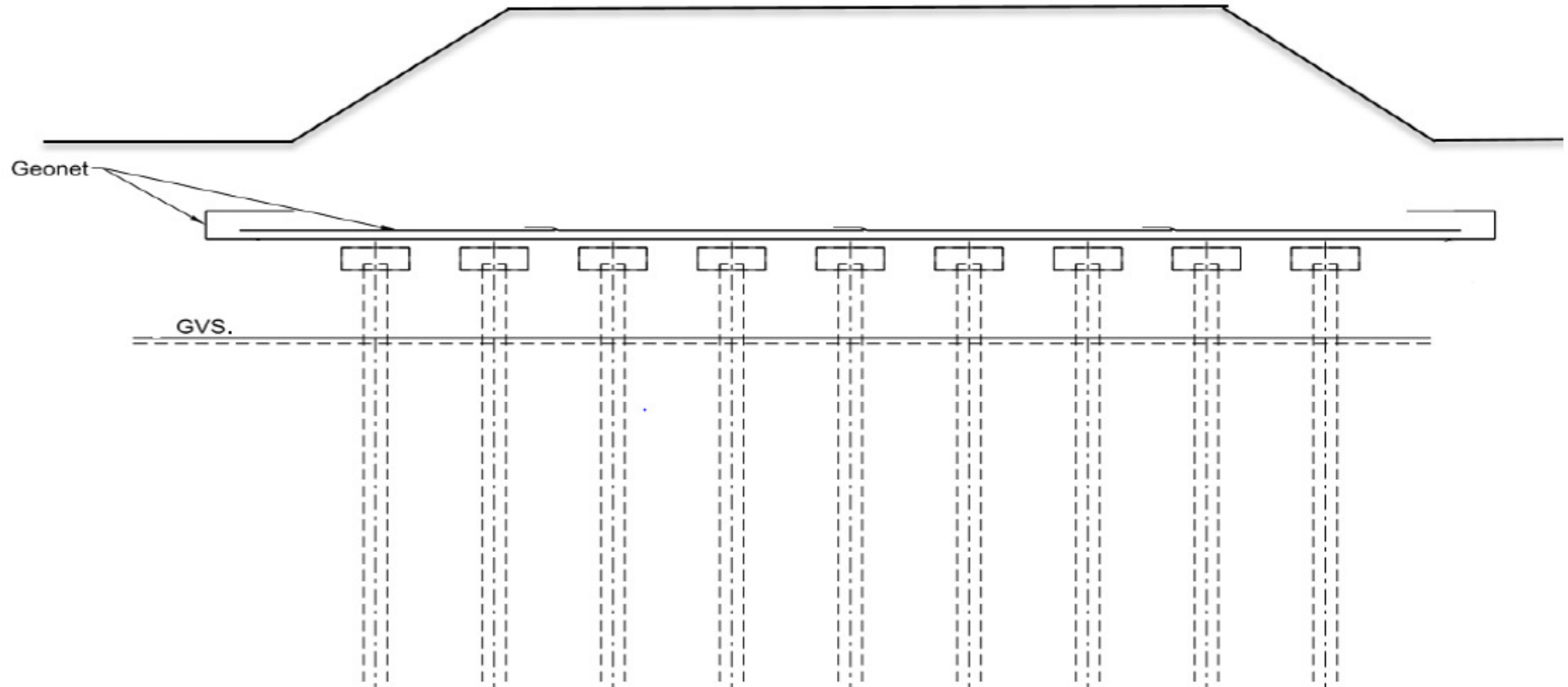
**Juni:** Nedlæggelse af OVK 313 Venstrespor 04-06-2021 – 15-06-2021

**Juli:** Nedlæggelse af OVK 313 højrespor 07-07-2021- 16-07-2021

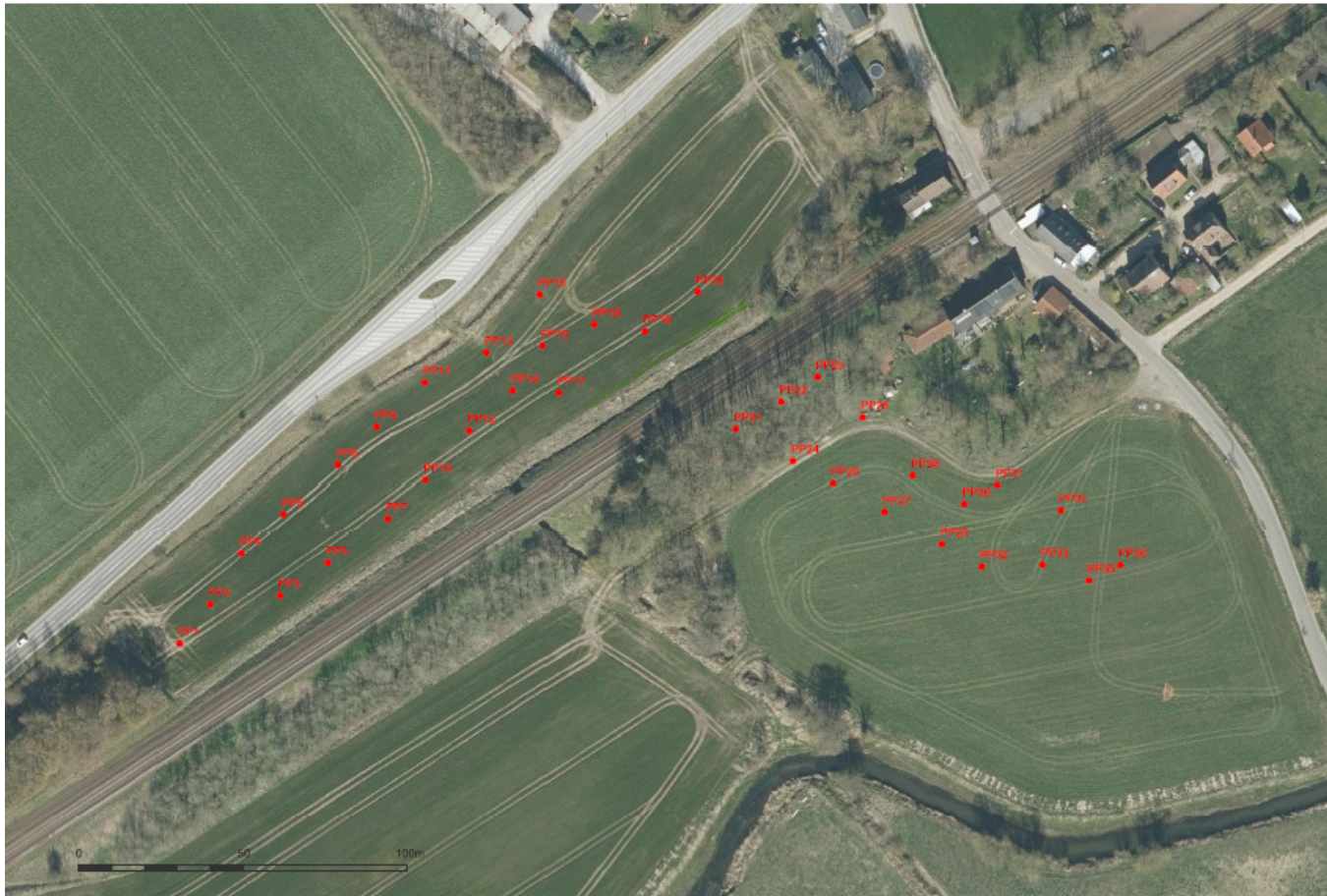
## Forundersøgelser: Arkæologi, søgerender



# Paddehattedæk



## Forundersøgelser - Lerbjerg



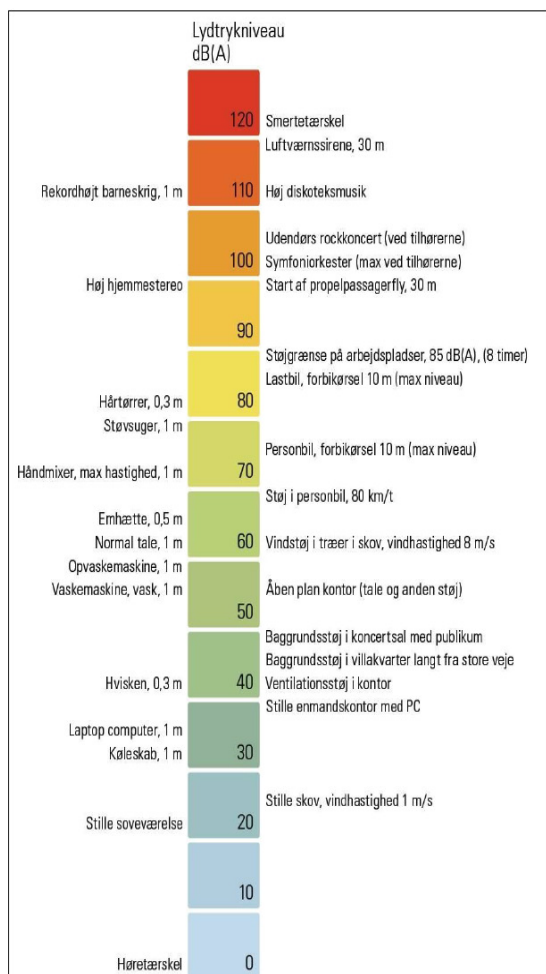
Kortet viser prøvæle markeret med rødt. Udføres i uge 16

## Forundersøgelser - Laurbjerg



Kortet viser prøvæle markeret med rødt. Udføres i uge 16

## Forundersøgelser – støj



Kilde: Delta

## Forundersøgelser – støj

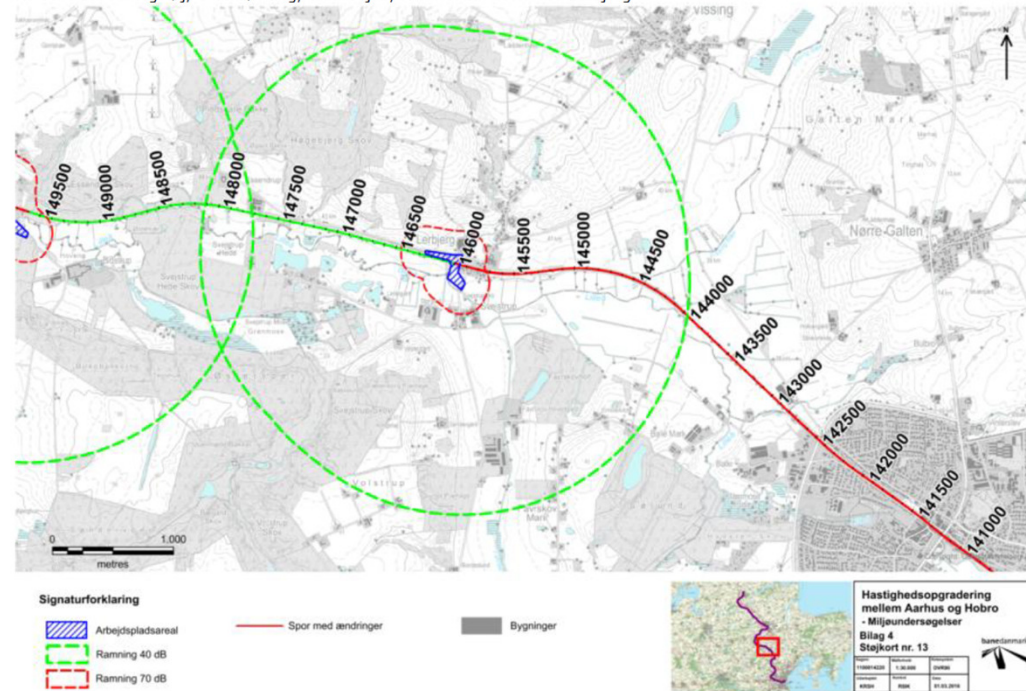
Akustiske begreber. Banedanmarks miljømålsætning i forhold til støj fra anlægsarbejde fremgår af Tabel 8.

Tidsrum	Støjgrænse, anlægsstøj
Mandag – fredag kl. 07-18 Lørdag kl. 07-14	$L_r = 70 \text{ dB(A)}$
Øvrige tidsrum samt søn- og helligdage	$L_r = 40 \text{ dB(A)}$

Tabel 8. Banedanmarks miljømålsætning for støj fra anlægsarbejde /8/.

## Forundersøgelser – Lerbjerg – støj

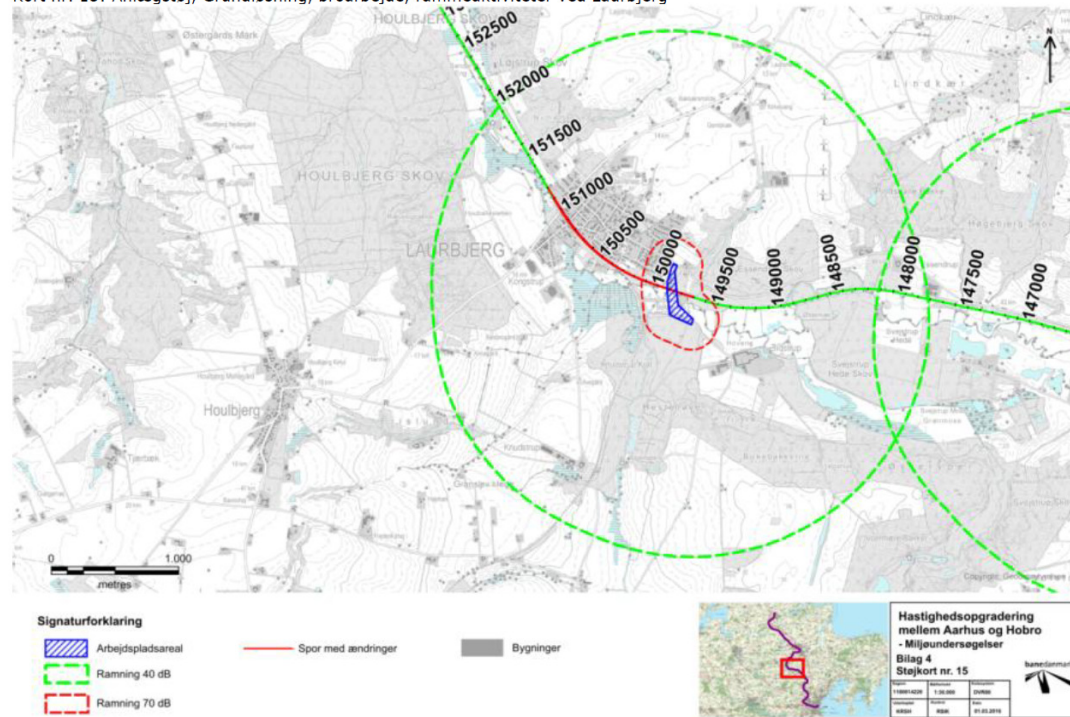
Kort nr. 13: Anlægstøj, Grundløsning, broarbejde, rammeaktiviteter ved Lerbjerg



Kort fra VVM

# Forundersøgelser – Laurbjerg – støj

Kort nr. 15: Anlægstøj, Grundløsning, broarbejde, rammeaktiviteter ved Laurbjerg



Kort fra VVM

Spørgsmål