



Elektrificering og hastighedsopgradering Aarhus H. – Lindholm

Favrskov Kommune

Borgermøde i Hadsten Hallen, 2. november 2016



Dagens program



Kl. 19.00 – ca. 21.00

Præsentation af projektet og dets lokale påvirkninger

Pause med mulighed for besøg i spørgehjørner

- Elektrificering
- Miljøpåvirkninger herunder støj
- Omkørselsveje og teknik
- Areal og Ekspropriation
- Dynamisk kort

Spørgsmål fra salen

Afslutning

Togfonden DK



- Projektet er en del af politiske aftale:
Aftale om udmøntning af Togfonden DK - 28,5 mia. kr. (S, R, SF, DF, EL)
- Den politiske aftale er i øjeblikket til serviceeftersyn.

Hvorfor Elektrificere?



- Mulighed for at købe/køre med El-tog.
- Lavere drifts- og vedligeholdelsesomkostninger
- Bedre samfundsøkonomi
- Mere stabil drift
- Mindre CO2 udledning og partikelforurening samt mulighed for at køre på vedvarende energi

Hvorfor hastighedsopgraderere?



- Nedsætte rejsetid
- Især hvis der elektrificeres vil en hastighedsopgradering kunne udnyttes.

Hvad går projektet ud på?

Elektrificering (Aarhus-Lindholm)

- Opsætning af kørestrøm
- Skaffe mere plads mellem skinne og bro til kørestrømsanlæg
- Opsætte autotransformere og forsyningsstationer

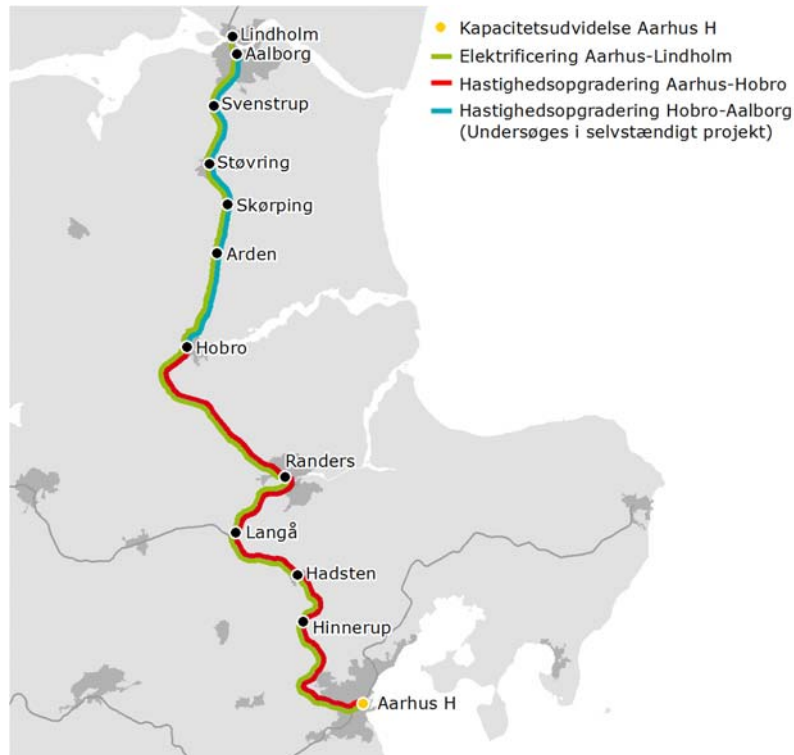
Hastighedsopgradering til 160-180 km/t (Aarhus-Hobro)

- Udretning af skarpe kurver på strækningen.
- Nedlæggelse af overkørsler

Hastighedsopgradering til 200 km/t (tilvalg) (Aarhus-Hobro)

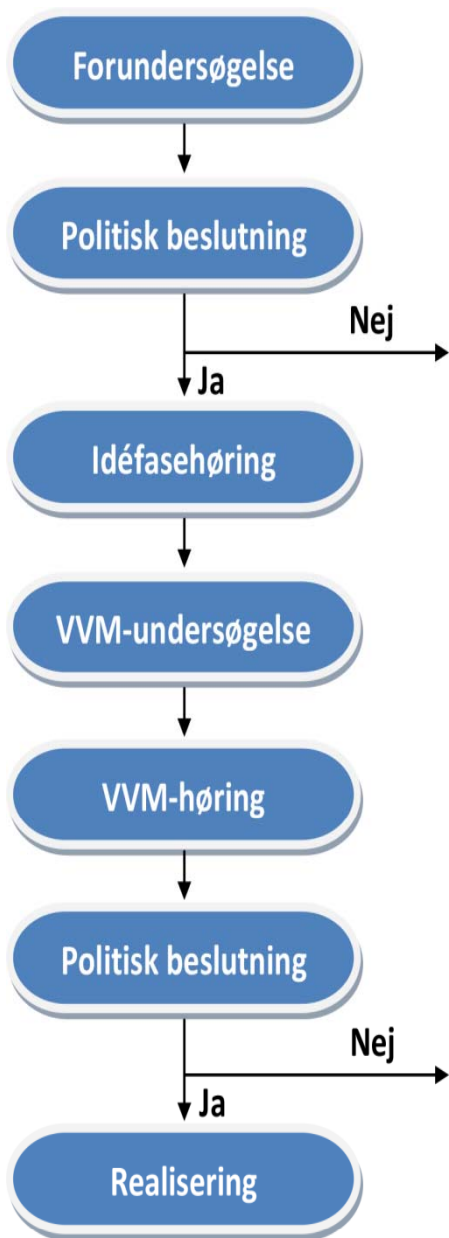
- Yderligere kurveudretninger

Om projektet, Aarhus-Lindholm



Projektets aktiviteter:

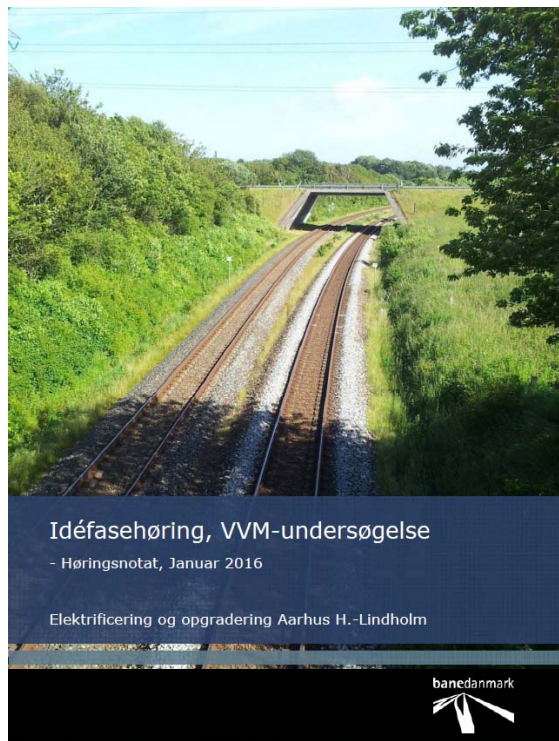
- Kørestrømsanlæg
- 54 broer er for lave
- 5 kommunale alternativer
- 3 kommunale tilvalg
- 6 overkørsler nedlægges
- 20 mindre kurvejusteringer
- 4 større kurveudretninger (tilvalg)



Idé til færdig jernbane



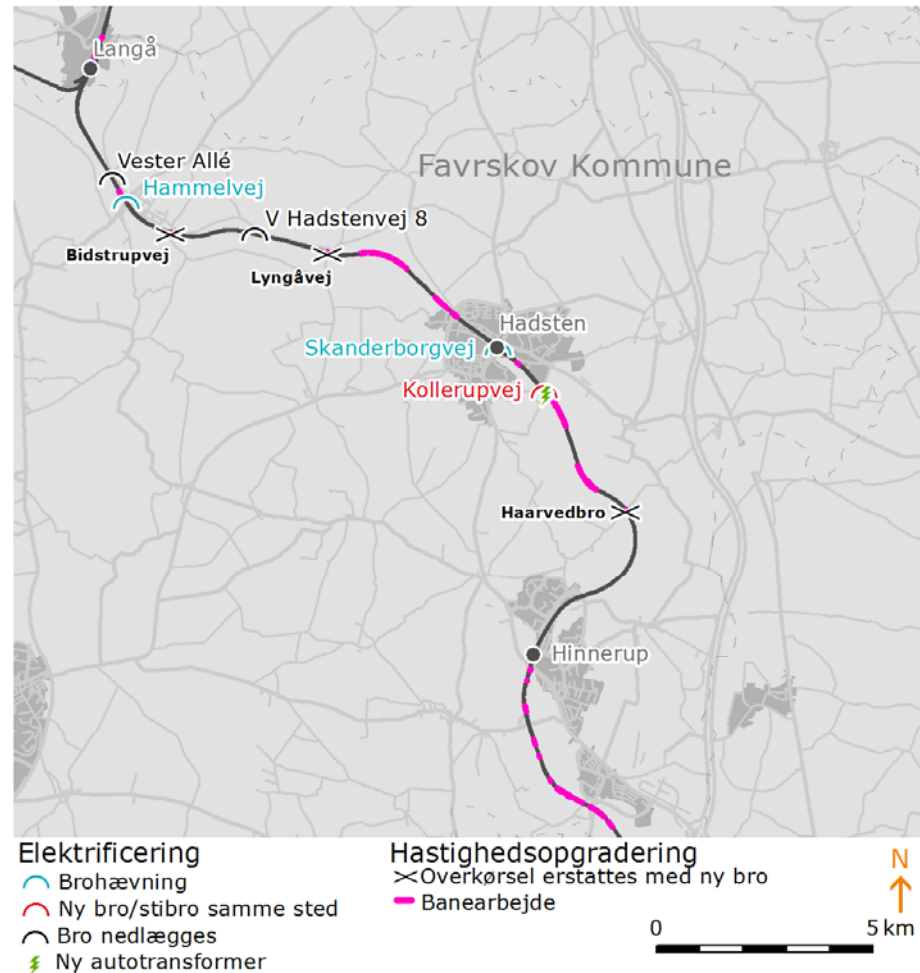
Idéfasehøring



- Idéfasen løb fra d. 20 april til d. 31 maj 2015.
- Der kom 20 hørings svar
- Bl.a. hørings svar om nye linjeføringer, udflytning af Aarhus H., ændrede cykelruter osv.
- Høringen har affødt ændringer i undersøgelsen

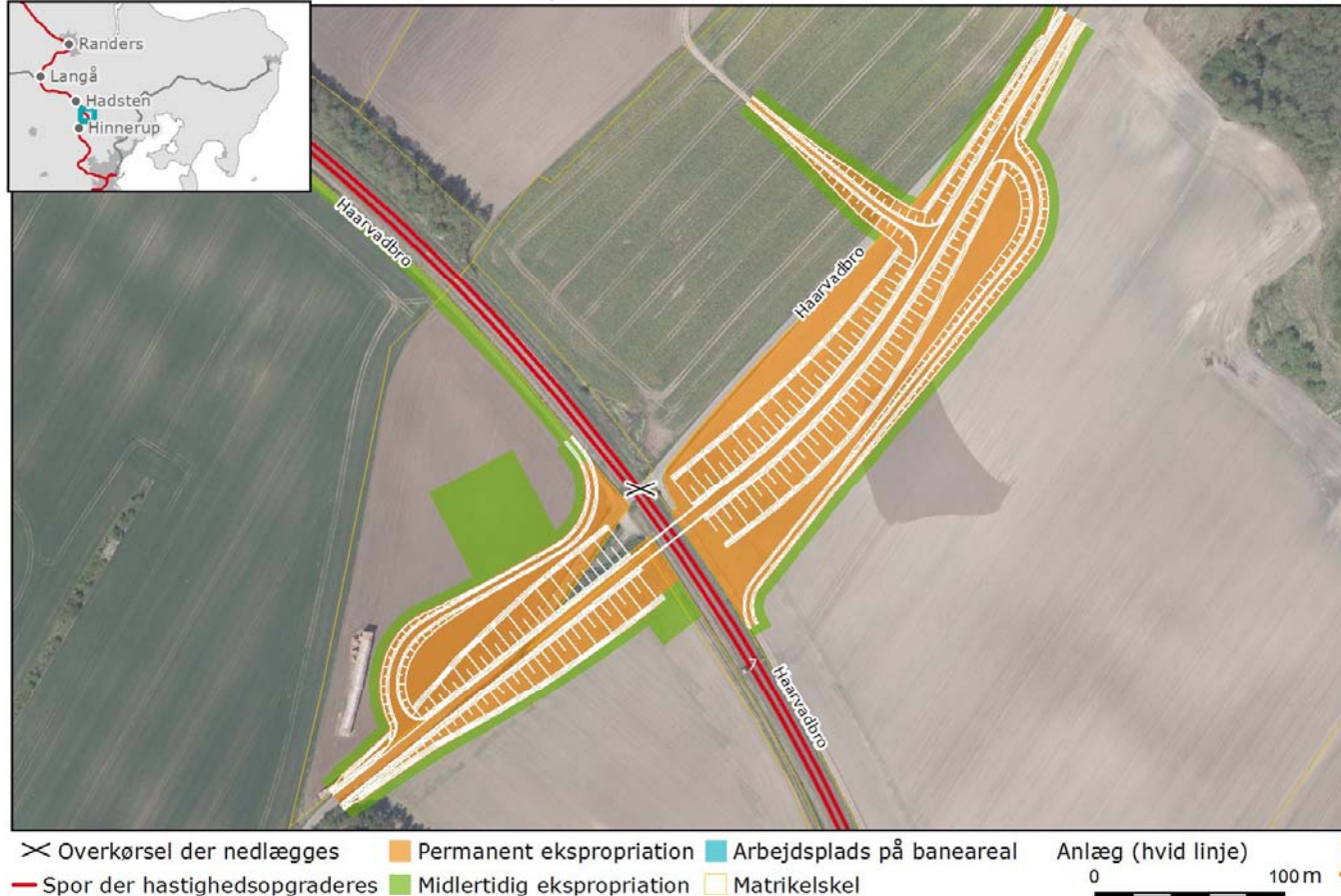
Favrskov Kommune

- 5 broer er for lave
 - Broer ombygges / udskiftes
 - Spor sænkes
 - Broer nedlægges
- 1 Kommunalt tilvalg
- 3 overkørsler nedlægges og erstattes med broer
- 10 kurveudretninger



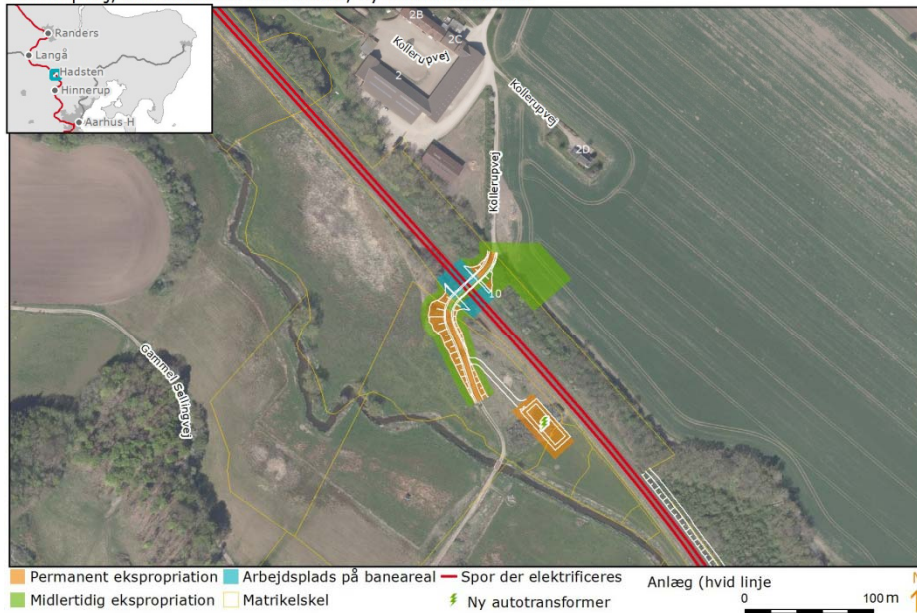
Haarvadbros, overkørsel erstattes med bro

Haarvadbros, overkørsel erstattes med ny bro

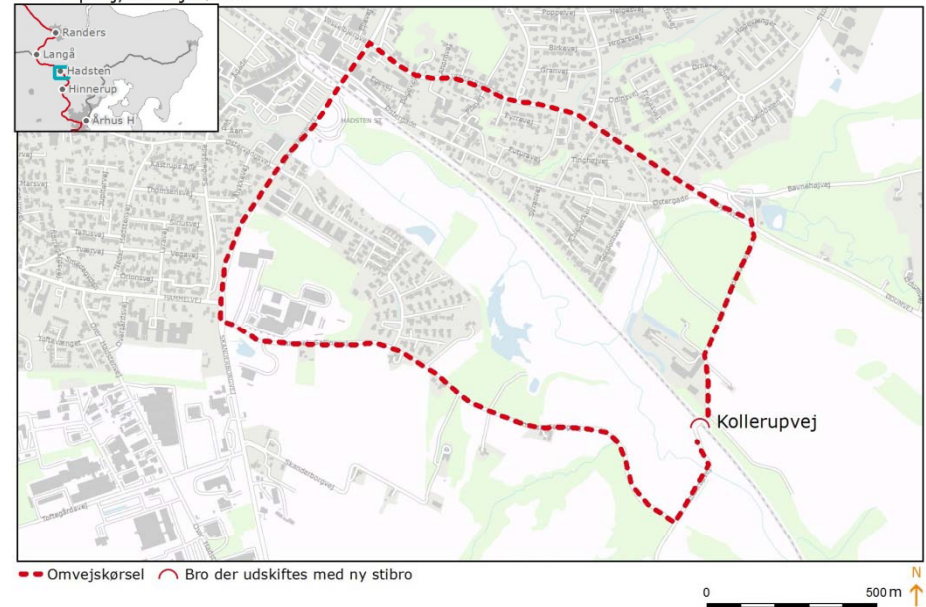


Kollerupvej, bro udskiftes med stibro, ny transformer

Kollerupvej, bro udskiftes med stibro, ny autotransformer

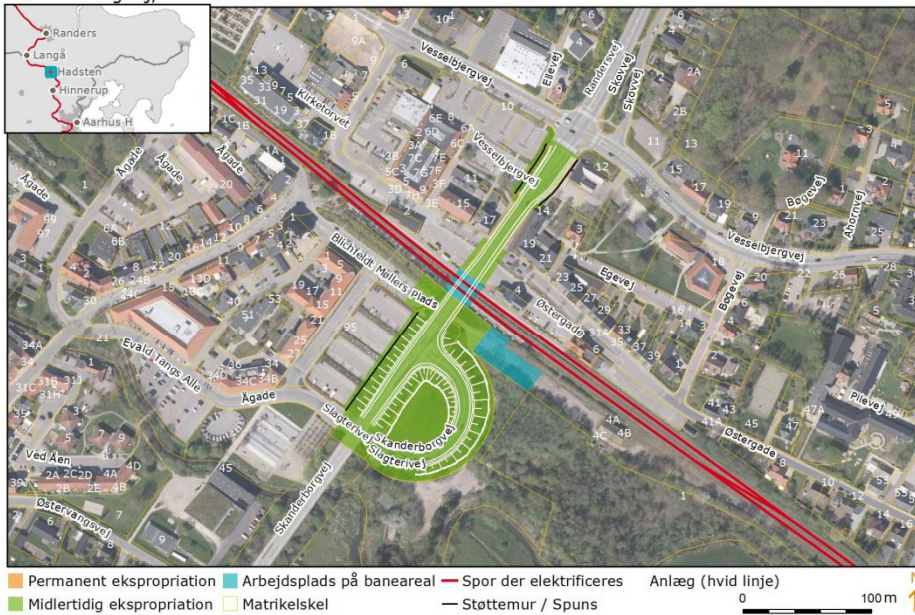


Kollerupvej, omvejskørsel

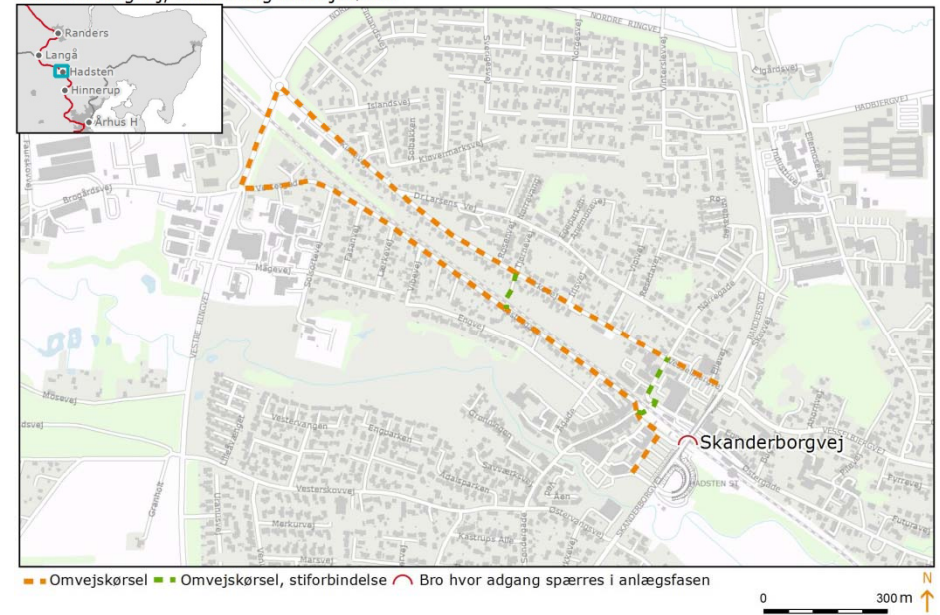


Skanderborgvej, bro hæves

Skanderborgvej, brodæk hæves



Skanderborgvej, midlertidig omvejskørsel



Lyngåvej, overkørsel erstattes med ny bro

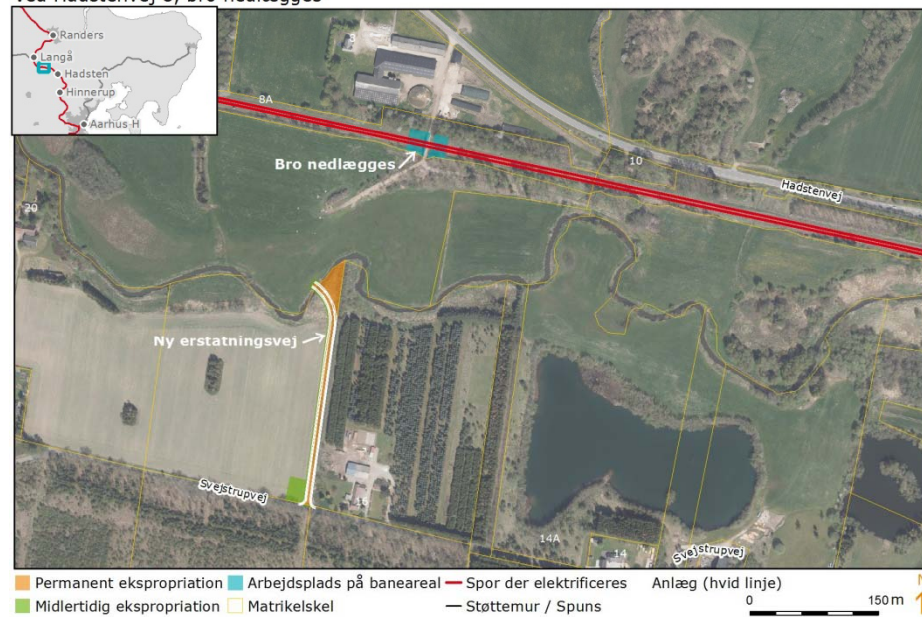
Lyngåvej, overkørsel erstattes med ny bro



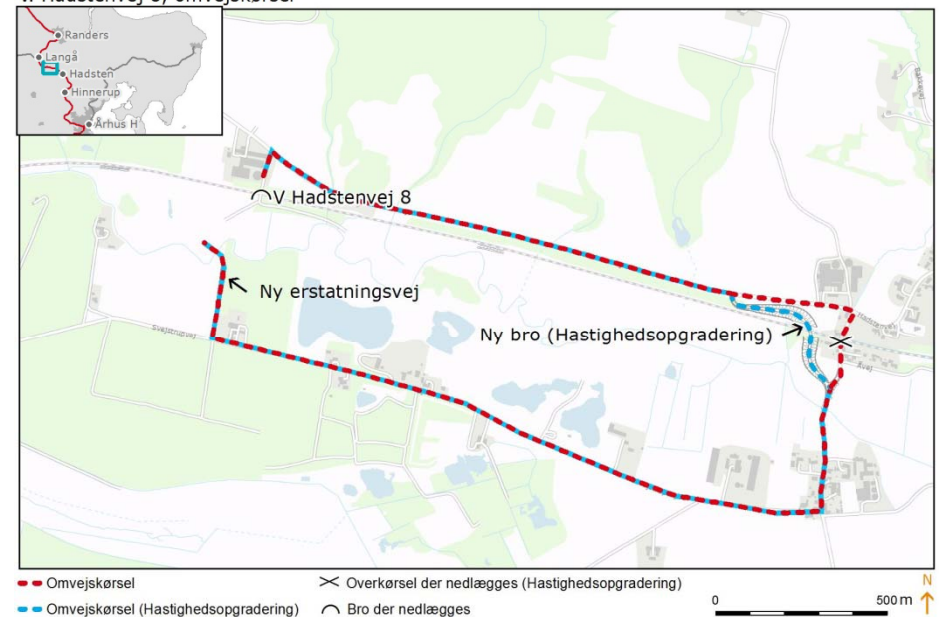
✕ Overkørsel der nedlægges Permanent ekspropriation Arbejdsplads på banearreal Anlæg (hvid linje)
— Spor der hastighedsopgraderes Midlertidig ekspropriation Matrikelskel 0 100m N ↑

Ved Hadstenvej 8, bro nedlægges

Ved Hadstenvej 8, bro nedlægges

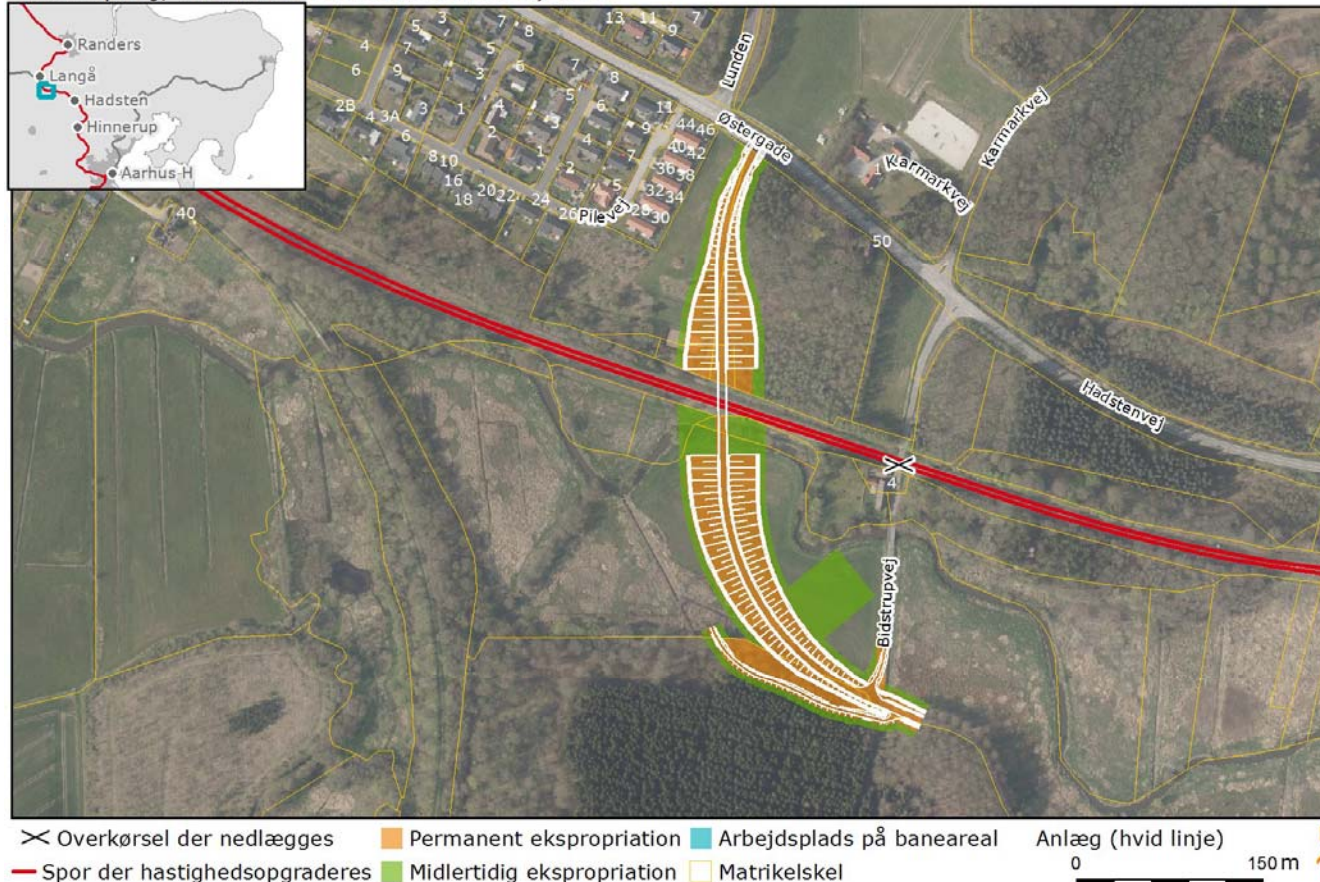


V. Hadstenvej 8, omvejskørsel



Bidstrupvej, overkørsel erstattes med ny bro

Bidstrupvej, overkørsel erstattes med ny bro



Hammelvej, to løsninger

Hammelvej, bro hæves

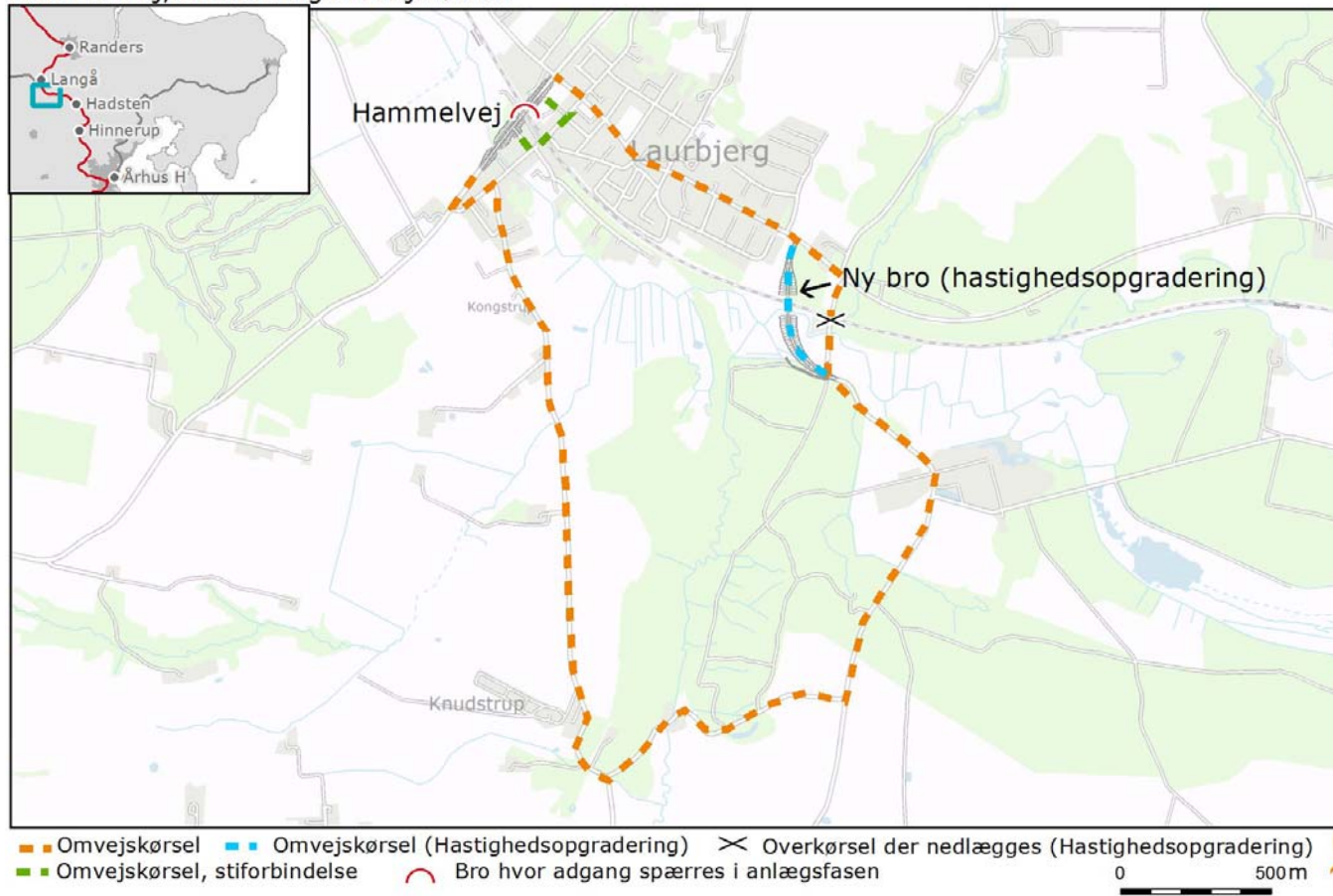


Hammelvej, bro hæves med cykelsti - Kommuntalt tilvalg



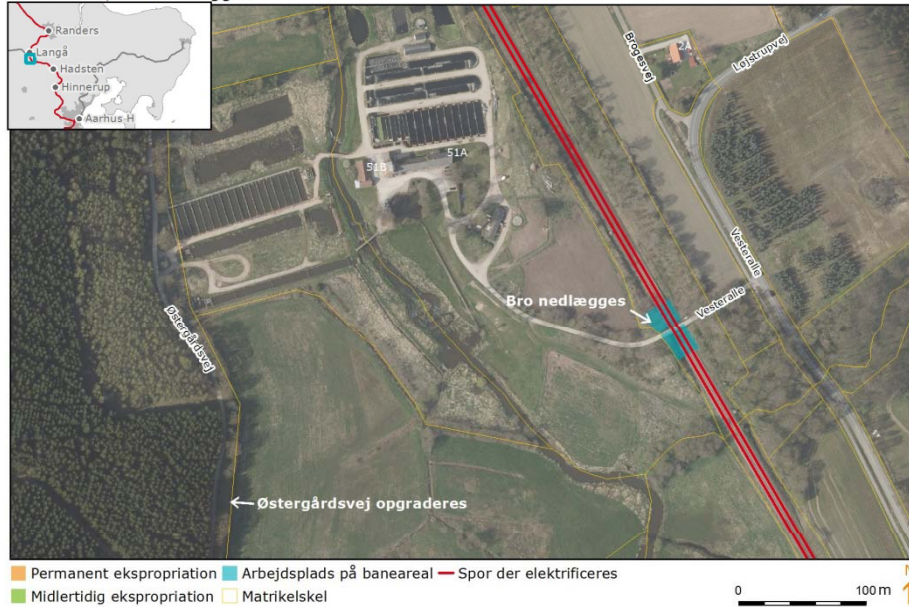
Hammelvej, omkørsel

Hammelvej, midlertidig omvejskørsel

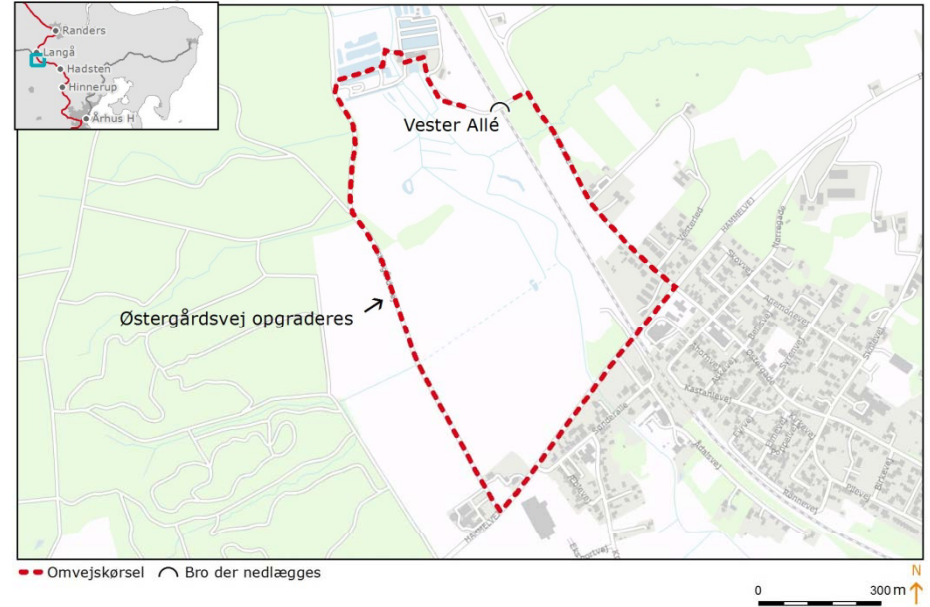


Vester Allé, bro nedlægges

Vester Allé, bro nedlægges



Vester Allé, omvejskørsel



Støj og vibrationer i anlægsfasen



- Arbejdet ved almindelige broer varer typisk 6-9 mdr.
- Udbredelse af vibrationer er afhængig af jordforhold, bygningstyper osv.
- Der arbejdes primært i dagtimerne (kl 7-18)
- Nattearbejde vil dog forekomme
- Bl.a. fundamenter til kørestrømsmaster, dog hurtig proces
- Naboer informeres om arbejdets art , varighed og genopåvirkning i god tid inden udførelsen
- Banedanmark kan benytte andre arbejdsmetoder i særlige tilfælde
- Særligt udsatte bygninger bliver overvåget med måleudstyr.

Støj og vibrationer, når banen er i brug



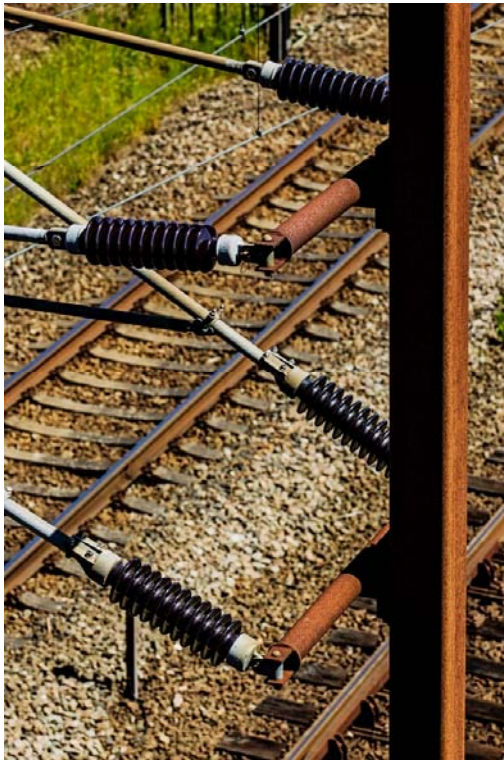
Støj

- Hastighedsopgraderingen vil medføre mere støj.
- Støjbelastede boliger vil blive kontaktet af projektet og få tilbudt tilskud til facadeisolering.

Vibrationer

- Hastighedsopgraderingen vil medføre flere vibrationer.
- Udsatte boliger vil blive kontaktet af projektet.

Elektromagnetisme



- Elektriciteten i køreledningerne skaber et magnetfelt omkring jernbanen.
- Magnetfeltet, måles i enheden mikroTesla, og aftager kraftigt med afstand til kilden.
- WHO og Sundhedsstyrelsen anbefaler en forsigtighedsgrænse på 0,4 mikroTesla.
- Banedanmark benytter forskellige afværgeforanstaltninger for at nedbringe magnetfeltet.
- Påvirkede vil blive kontaktet af projektet

El-driftsservitut

- Langs banen pålægges en el-driftsservitut
- Træer tæt på banen fældes, så der er sikkerhedsafstand til køreledningerne.
- Der ydes fuld erstatning for servituten
- Naboer vil blive kontaktet af projektet.



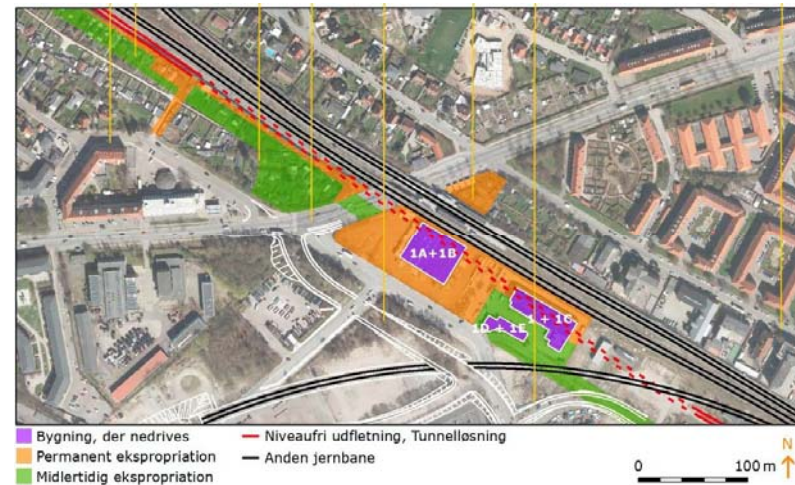
Ekspropriation

Midlertidige ekspropriationer

- Til brug for anlægsarbejdet
- Reetableres efter brug

Permanente ekspropriationer

- Til permanent brug for banen
- Kompensation fastsættes af Ekspropriationskommissionen

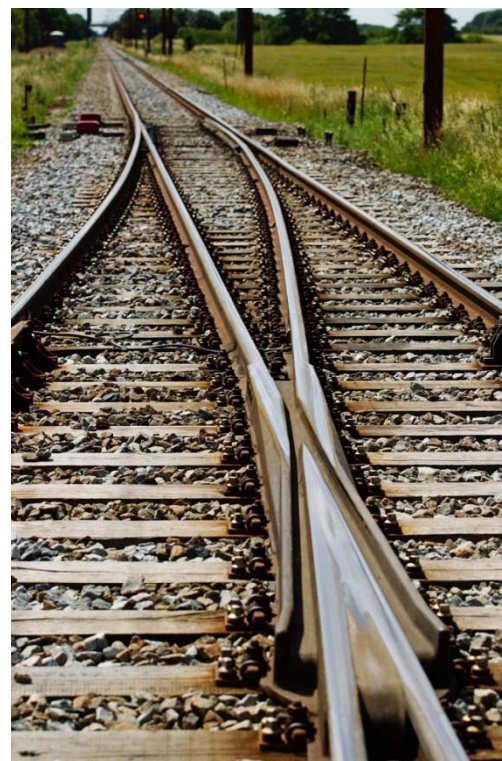


VVM undersøgelse

Undersøgelsen omfatter påvirkninger på mennesker og miljø

Faglige undersøgelser:

- Natur og overfladevand
- Grundvand og drikkevand
- Jord og Jordforurening
- Klimatilpasning
- Støj og vibrationer
- Emissioner
- Kulturhistorie, rekreative interesser
- Planforhold
- Affald og ressourcer
- Trafikale forhold
- Visuelle forhold
- Arealbehov
- Anlægsbeskrivelse



Og hvordan finder jeg det så?



- Hele materialet er nu offentliggjort på Banedanmarks hjemmeside

Høringen

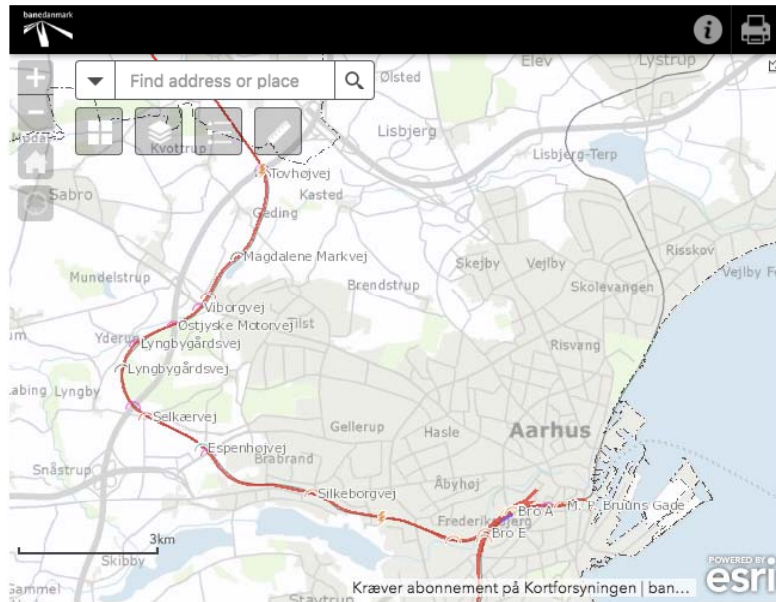


- Høringen løber fra d. 3 oktober til d. 27 november.
- 5 borgermøder langs strækningen
- Referat fra borgermøder udgives
- Hørings svar bearbejdes og udgives i høringsnotat
- Det samlede VVM materiale og hørings svarene overdrages til politikerne i form af et beslutningsgrundlag.
- Herefter politisk beslutning .

Kontakt projektet

Læs om projektet: www.bane.dk/aarhus-lindholm

Skriv til opgraderingar-lih@bane.dk



A screenshot of the BaneDanmark website. The page is titled "Elektrificering og opgradering Aarhus H - Lindholm". It features a navigation menu at the top with categories like "TRAFIKKEN", "BANEPROJEKTER", "ERHVERV", "PRESSE", "JOB OG KARRIERE", "OM BANEN", and "OM OS". The main content area is divided into three columns: "Baneprojekter", "Elektrificering og opgradering Aarhus H - Lindholm", and "Kontakt". The "Elektrificering" column contains a map of the project area and text explaining the project's goals, such as reducing travel time and increasing service frequency. The "Kontakt" column provides contact information for Magnus Bros Rasmussen, Project Leader, and a link to the VVM process. The website also includes a search bar and a user account indicator.

Pause

Ca. 20 min

- Få svar på specifikke spørgsmål i spørgehjørnet.
- Skriv spørgsmål til spørgerunden Husk navn - og eventuelt mailadresse.
- Aflevér spørgsmål til Trine, Mads eller Peter.
- I spørgerunden bliver alle spørgsmål besvaret.
- Spørgerunden optages, så det sagte kan refereres og indgå i den videre høring.



Spørgsmål fra salen



•

Tak for i aften

Læs om projektet og se dynamisk kort:

www.bane.dk/aarhus-lindholm

Skriv hørings svar eller spørgsmål til:

opgraderingar-lih@bane.dk