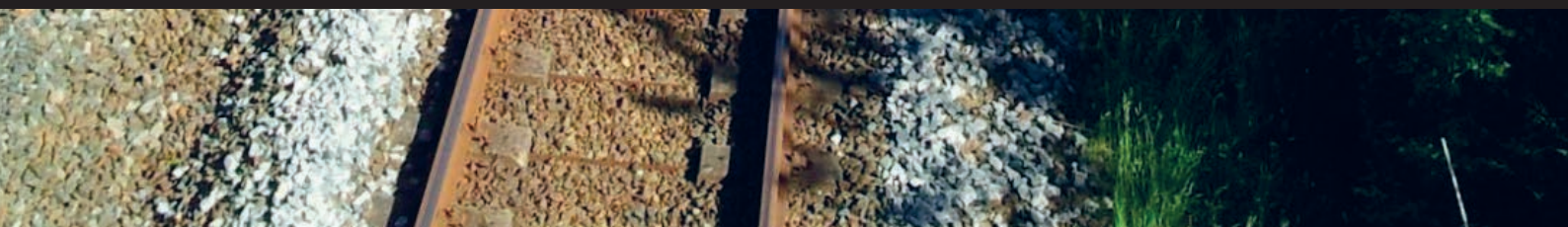




# Elektrificering og opgradering Aarhus H.- Lindholm Kortbilag - Arealer

Oktober 2016



# Indhold

---

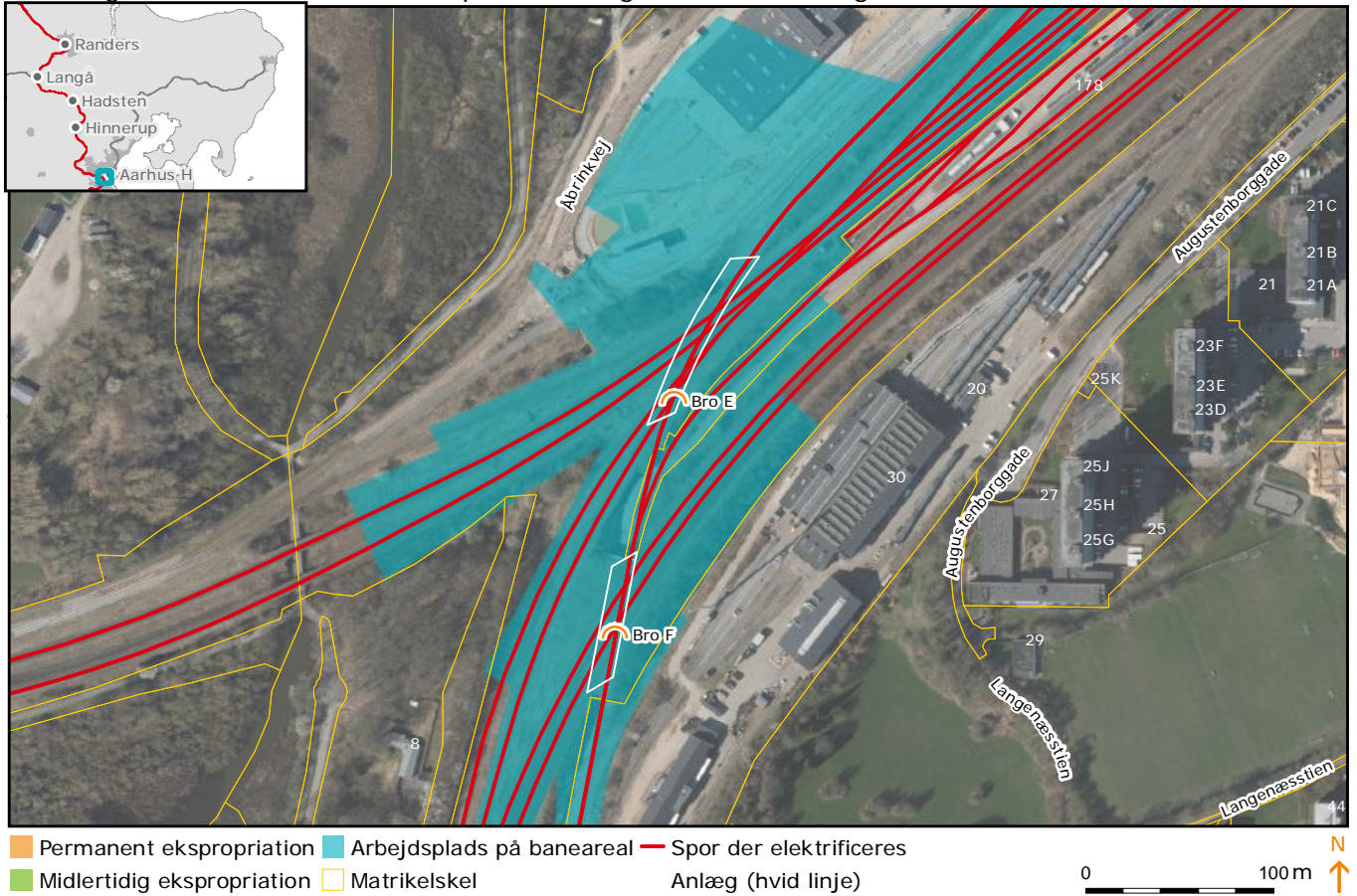
1	Ekspropriationskort	3
1.1	Elektrificering	3
1.2	Hastighedsopgradering	39
1.2.1	<i>Grundløsning</i>	39
1.2.2	<i>Tilvalg</i>	43

# 1 Ekspropriationskort

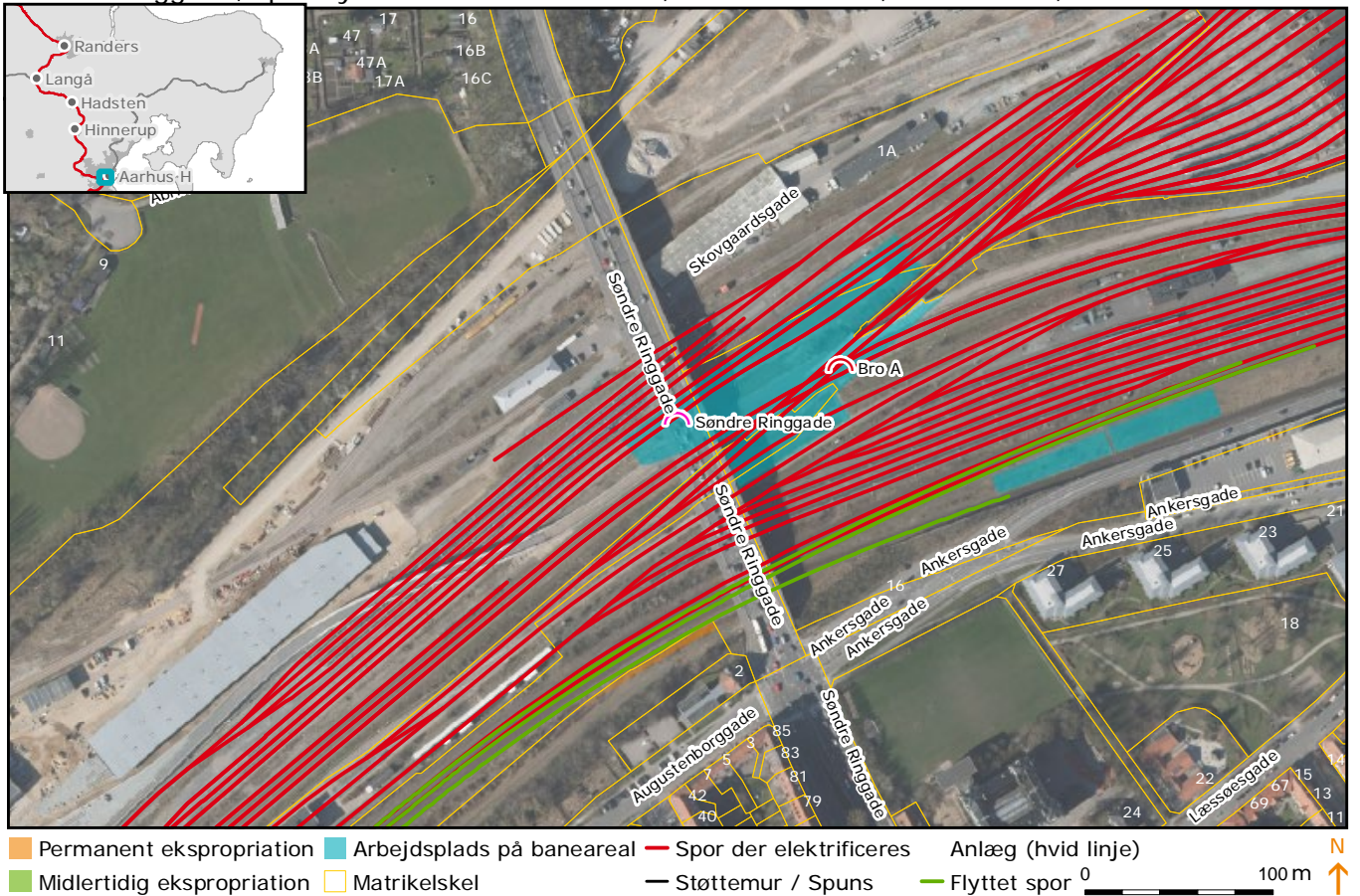
---

## 1.1 Elektrificering

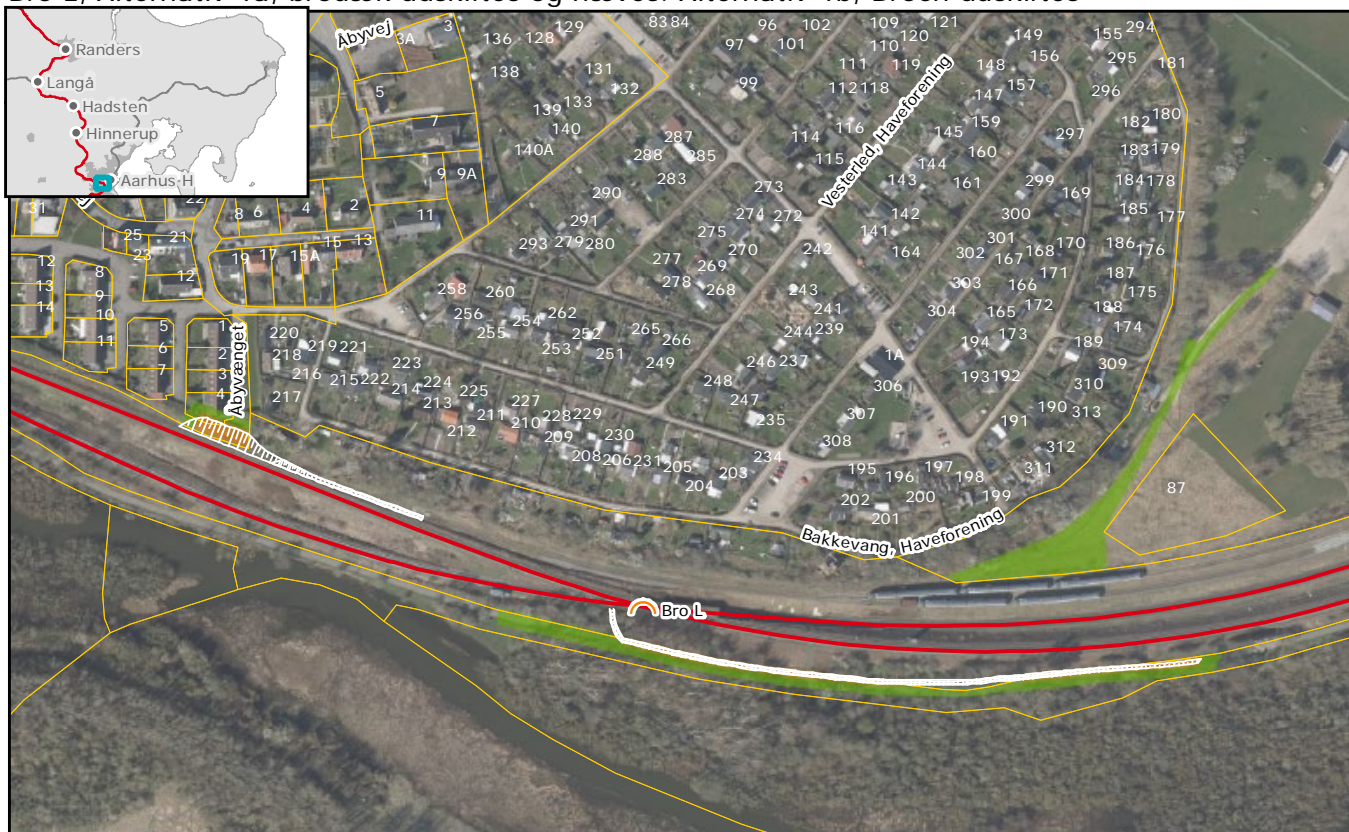
## Bro E og bro F, Alternativ 1 & 2, Sporsænkning, eller udskiftning af broer/brodæk



## Søndre Ringgade, spor flyttes. Bro A Alternativ 1, brodæk hæves, Alternativ 2, bro udskiftes



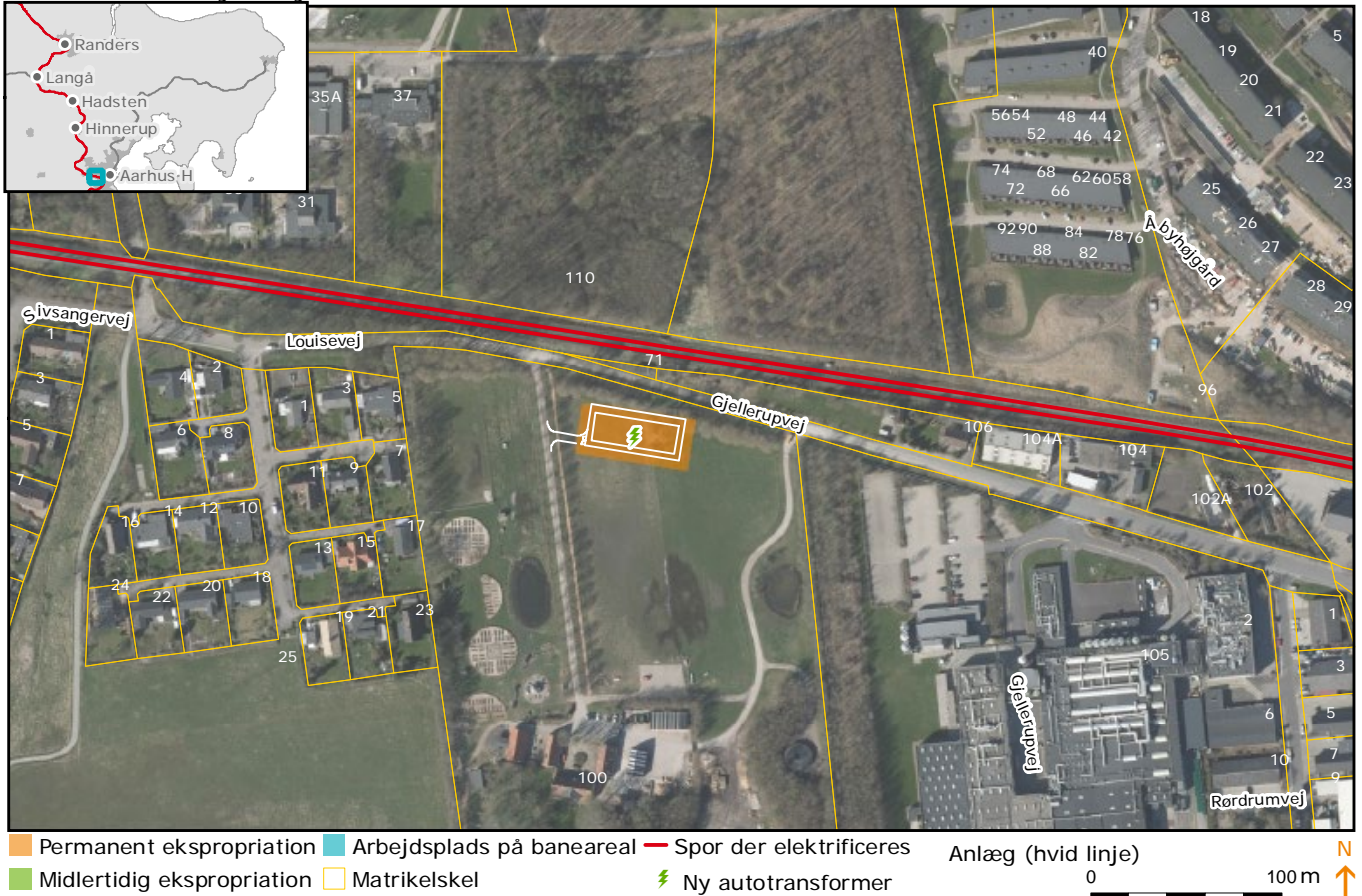
Bro L, Alternativ 1a, brodæk udskiftes og hæves. Alternativ 1b, Broen udskiftes



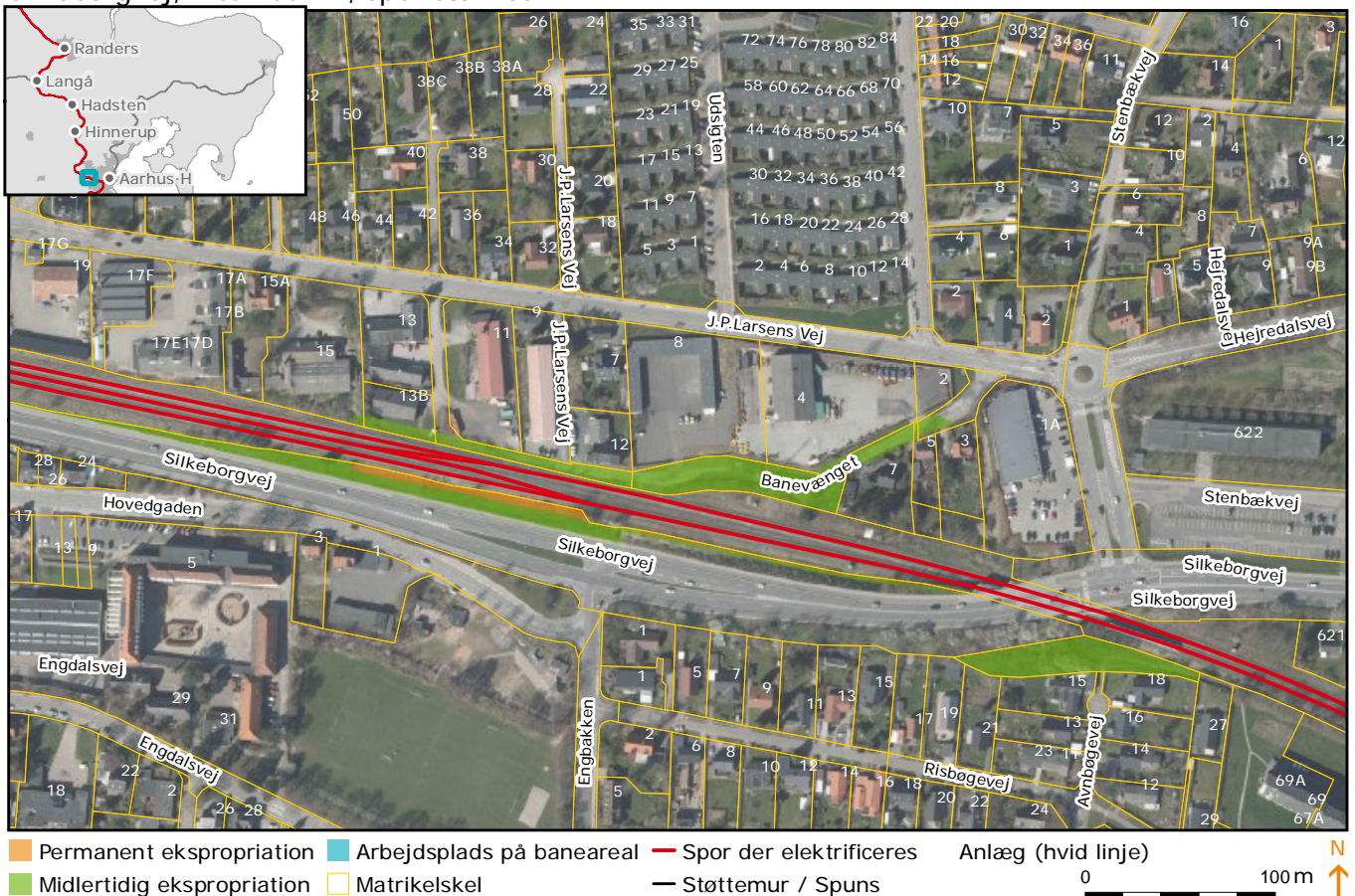
Bro L, Alternativ 2, spor sænkes



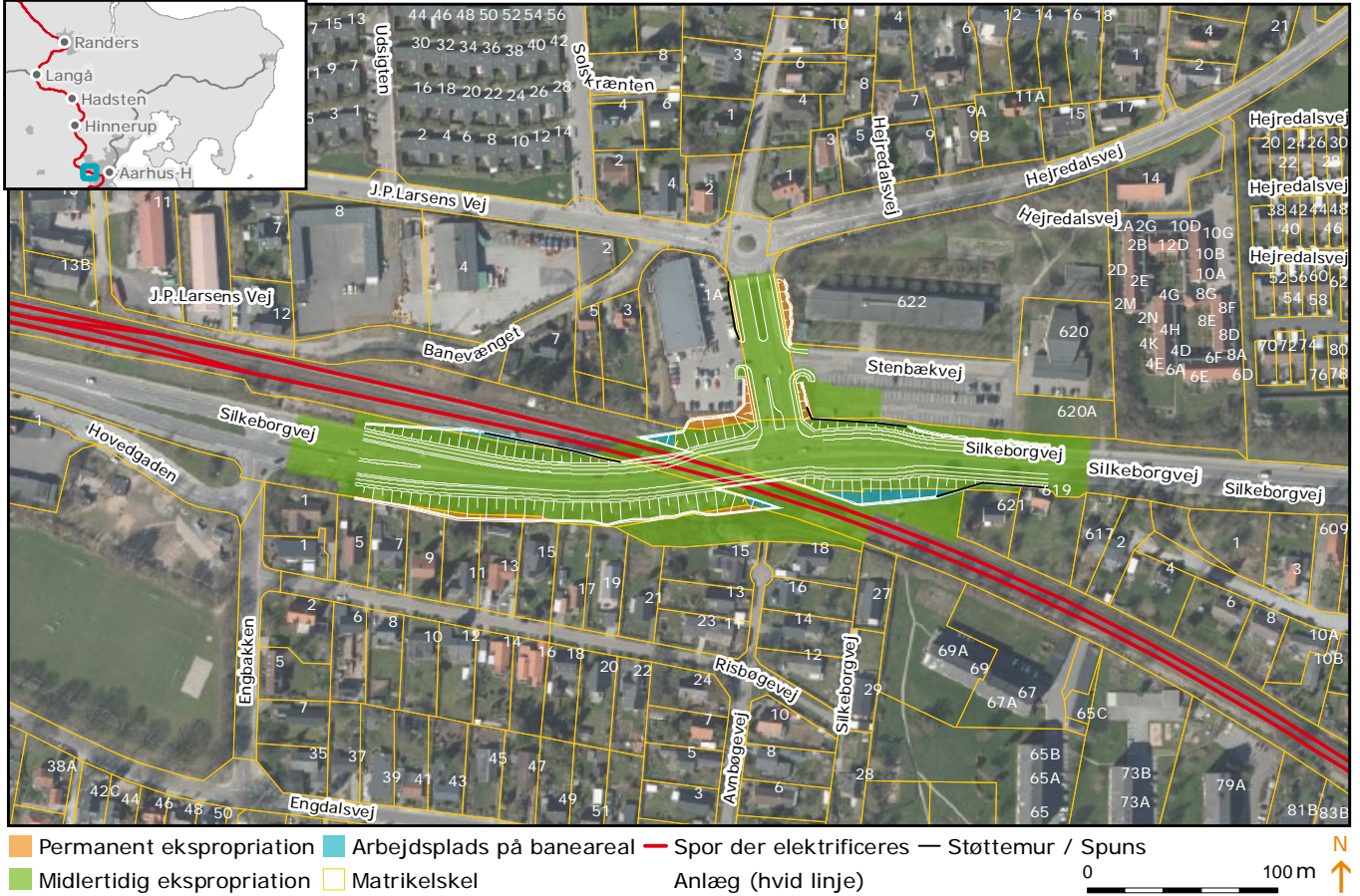
## Naturcenter Sølyst, ny autotransformer



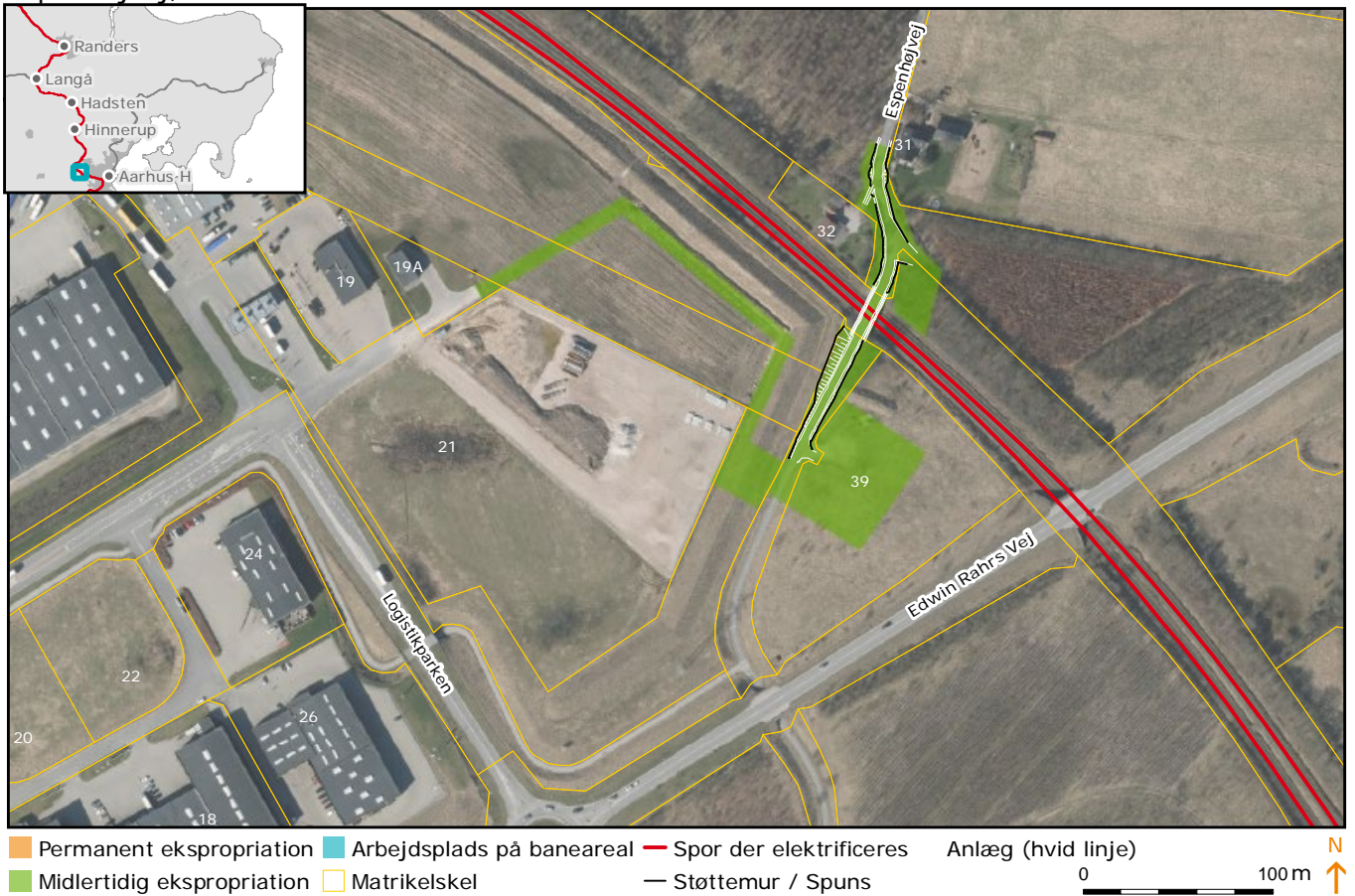
## Silkeborgvej, Alternativ 1, spor sænkes



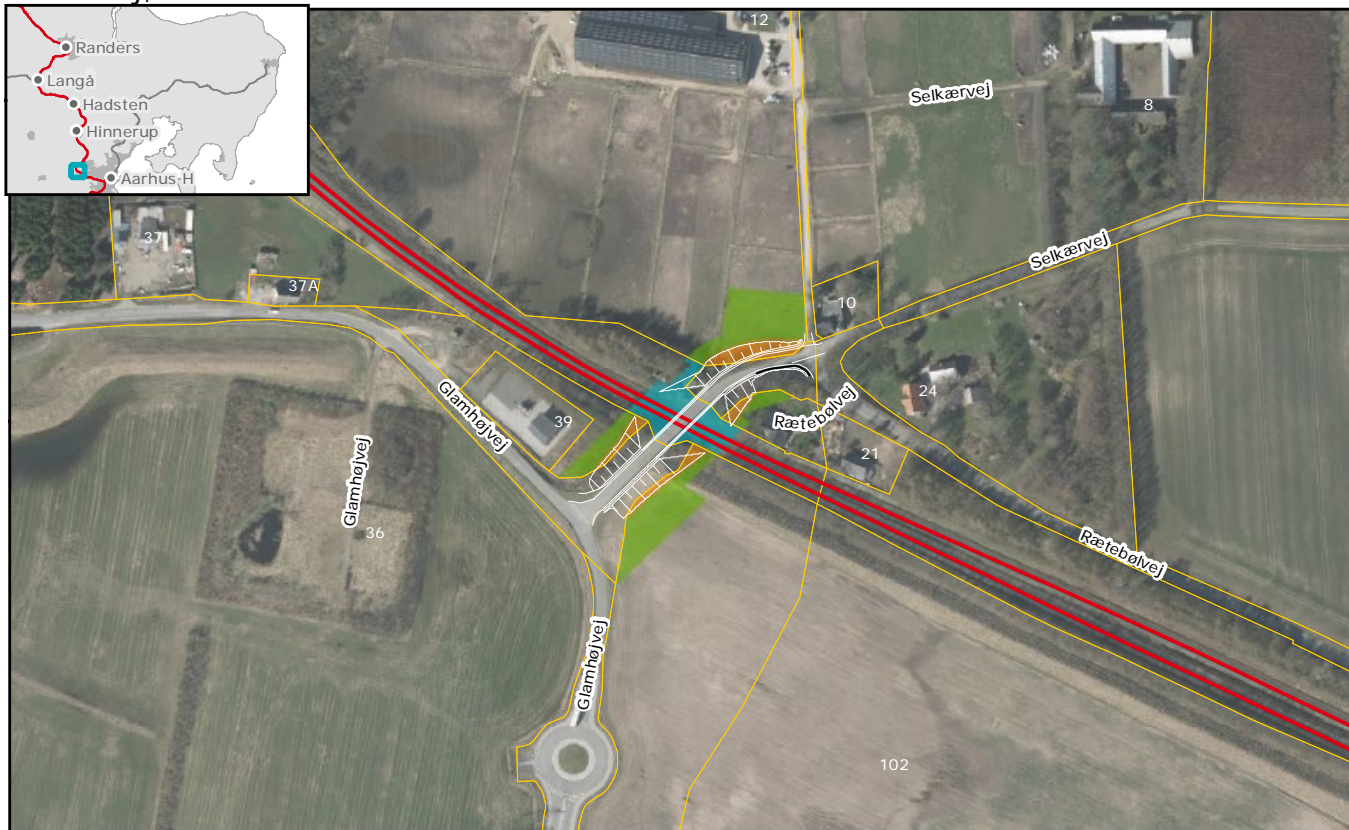
## Silkeborgvej, Alternativ 2, bro udskiftes



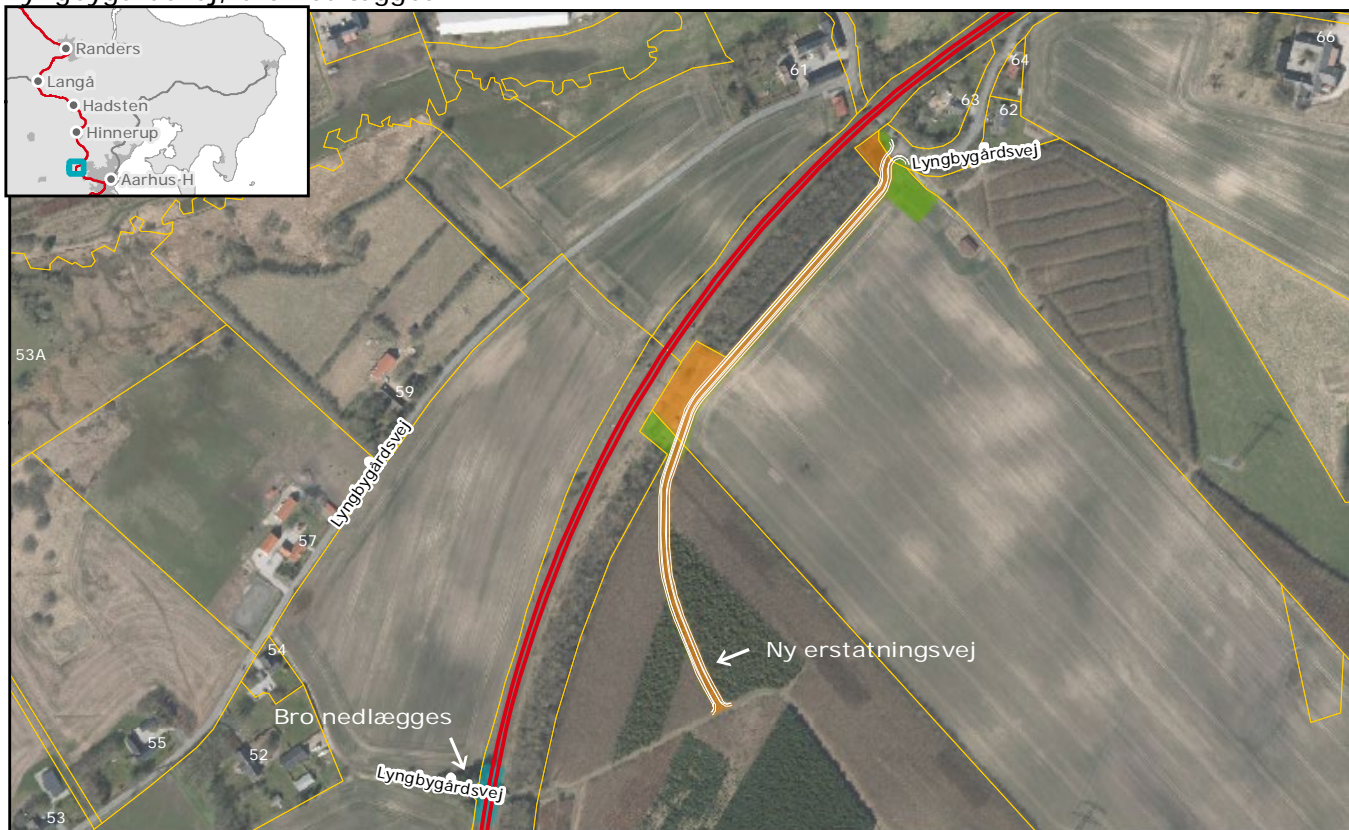
## Espenhøjvej, bro hæves



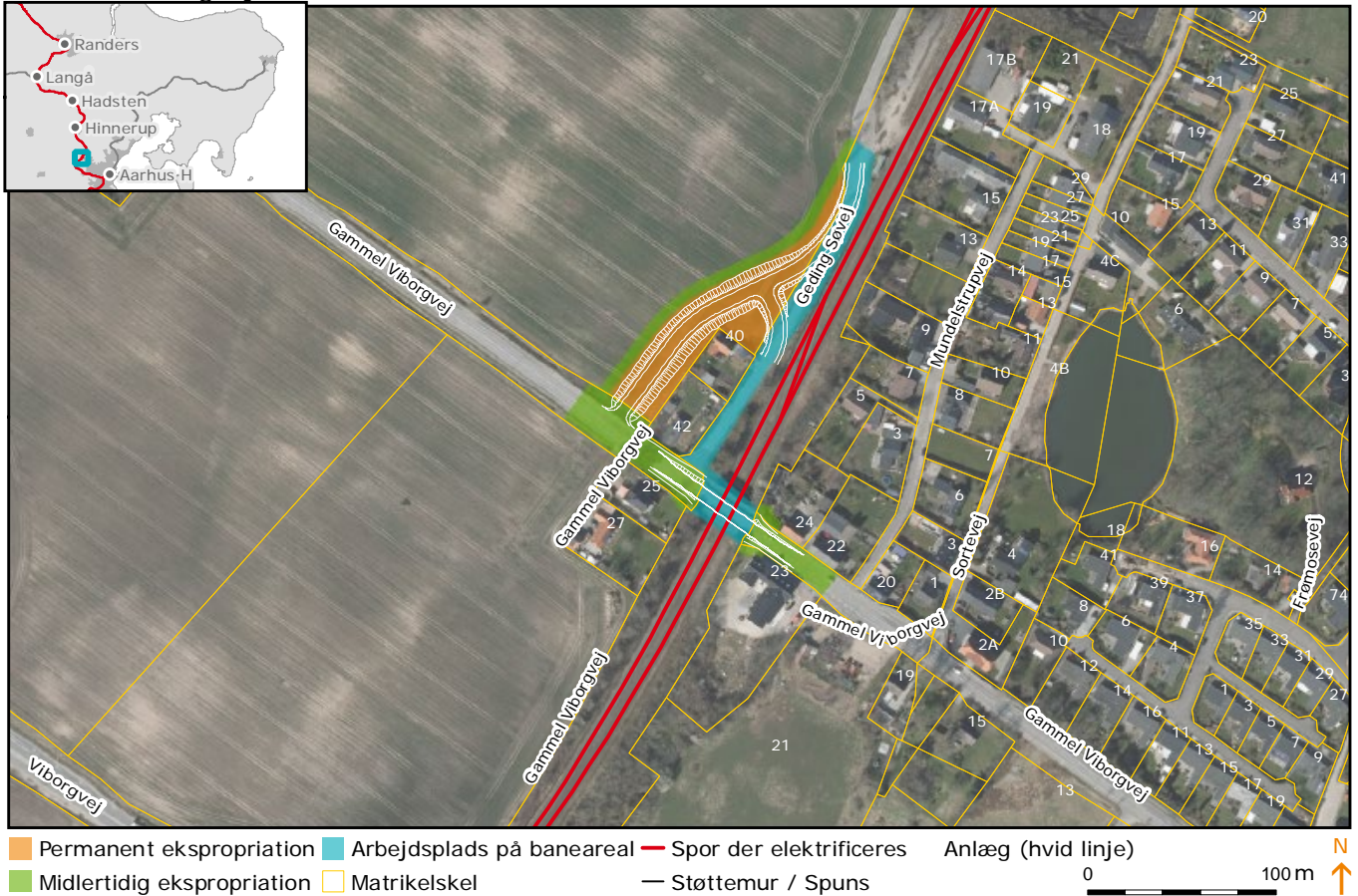
### Selkærvej, bro udskiftes



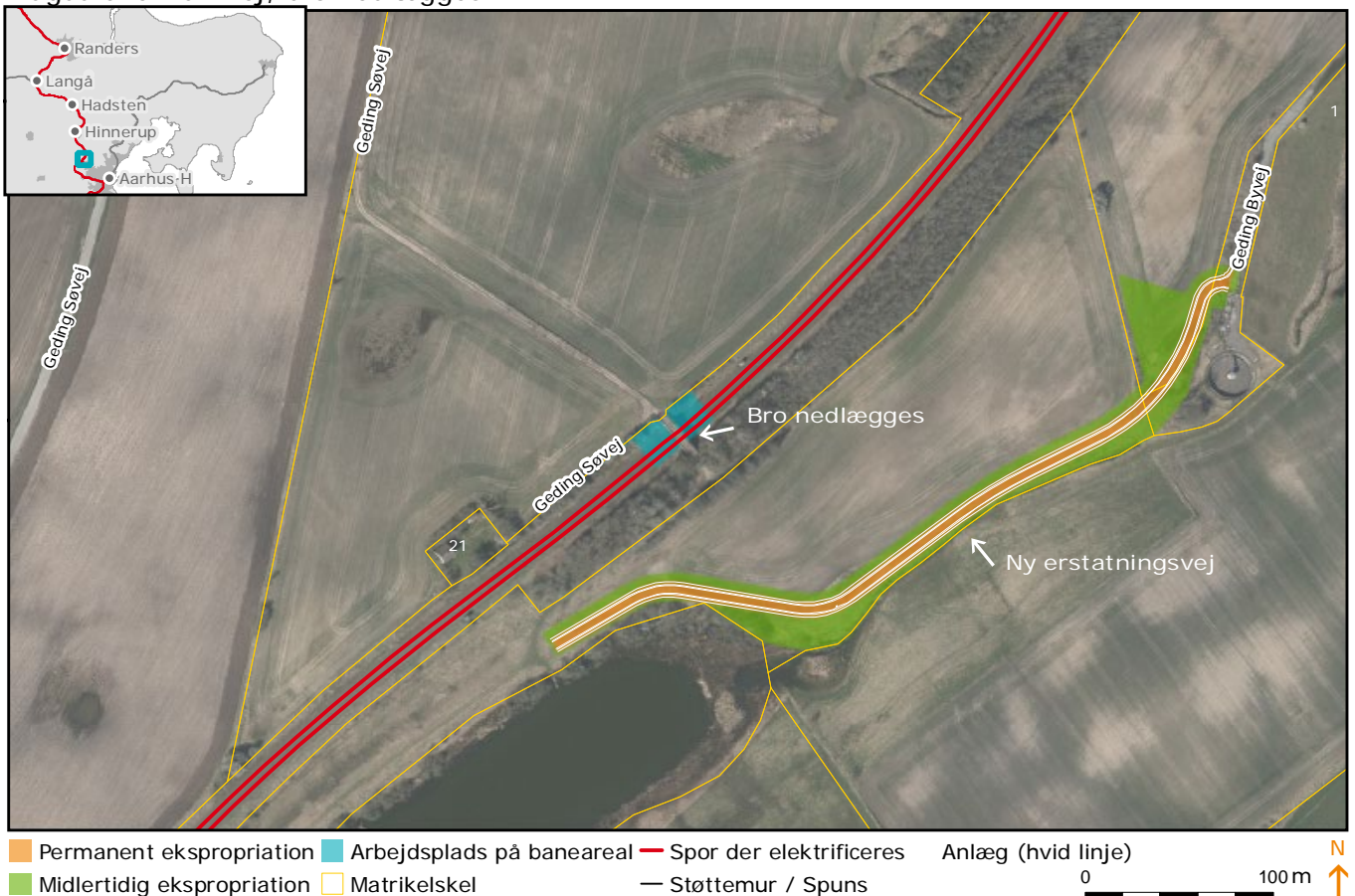
### Lyngbygårdsvej, bro nedlægges



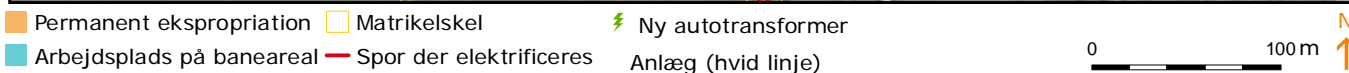
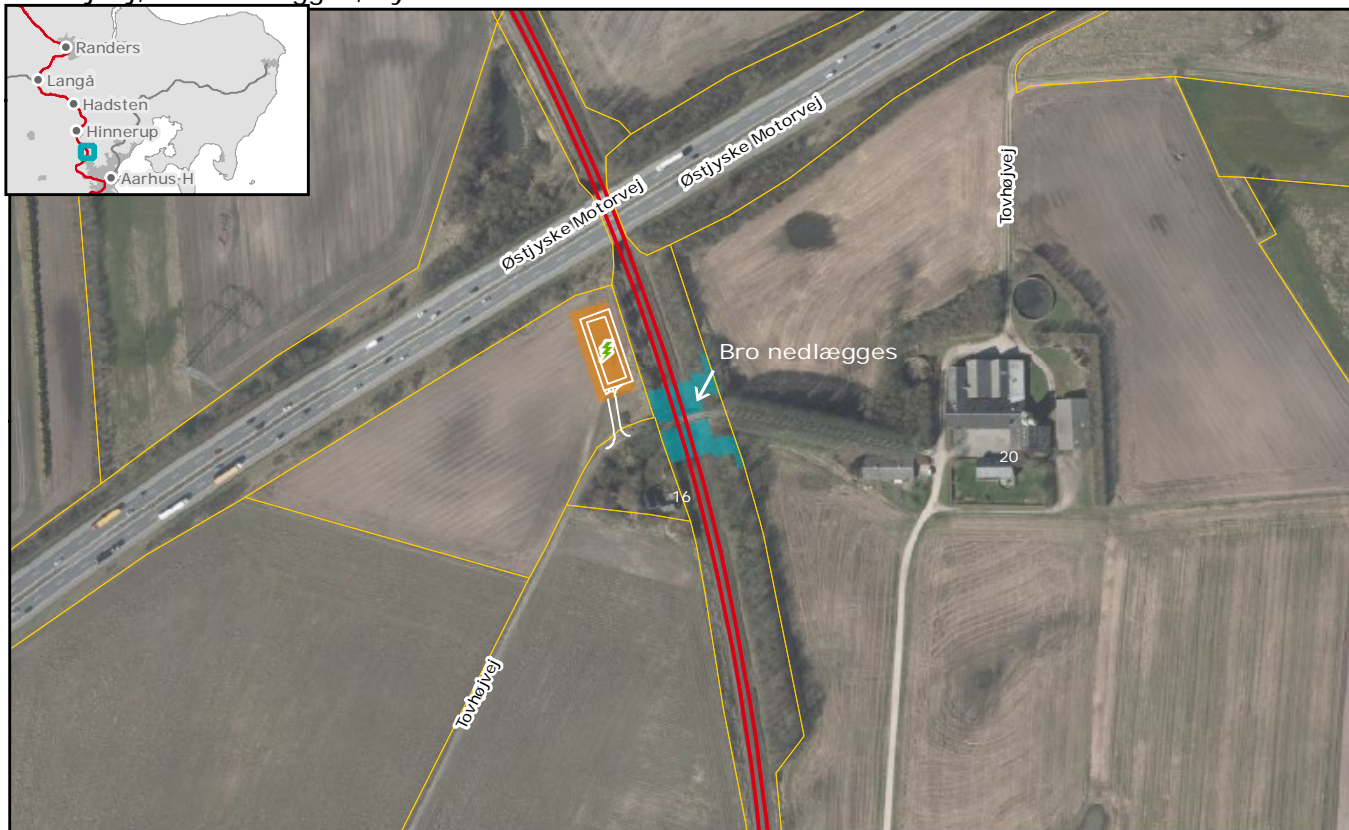
## Gammel Viborgvej, bro udskiftes



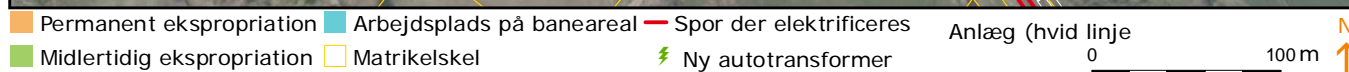
## Magdalene Markvej, bro nedlægges



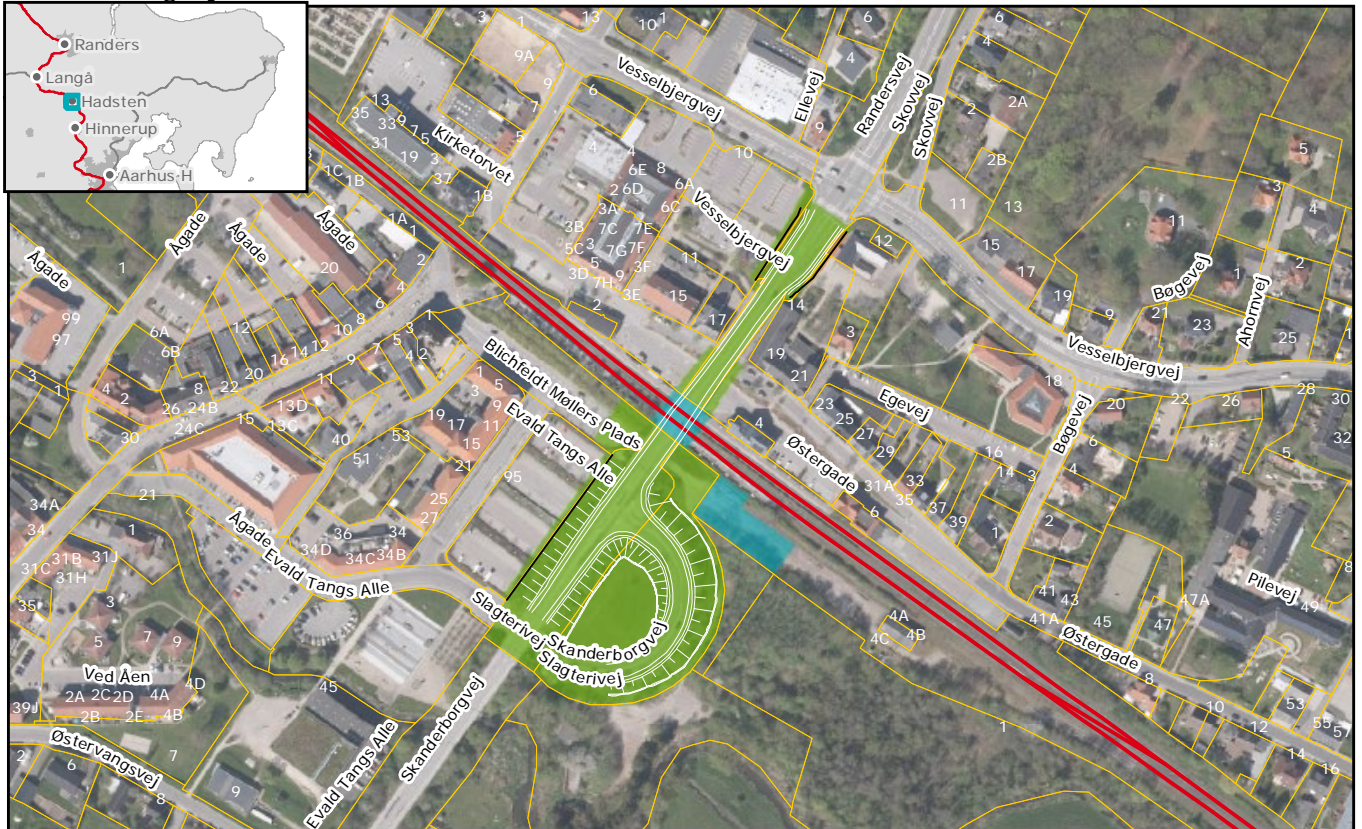
### Tovhøjvej, bro nedlægges, ny autotransformer



### Kollerupvej, bro udskiftes med stibro, ny autotransformer



### Skanderborgvej, brodæk hæves



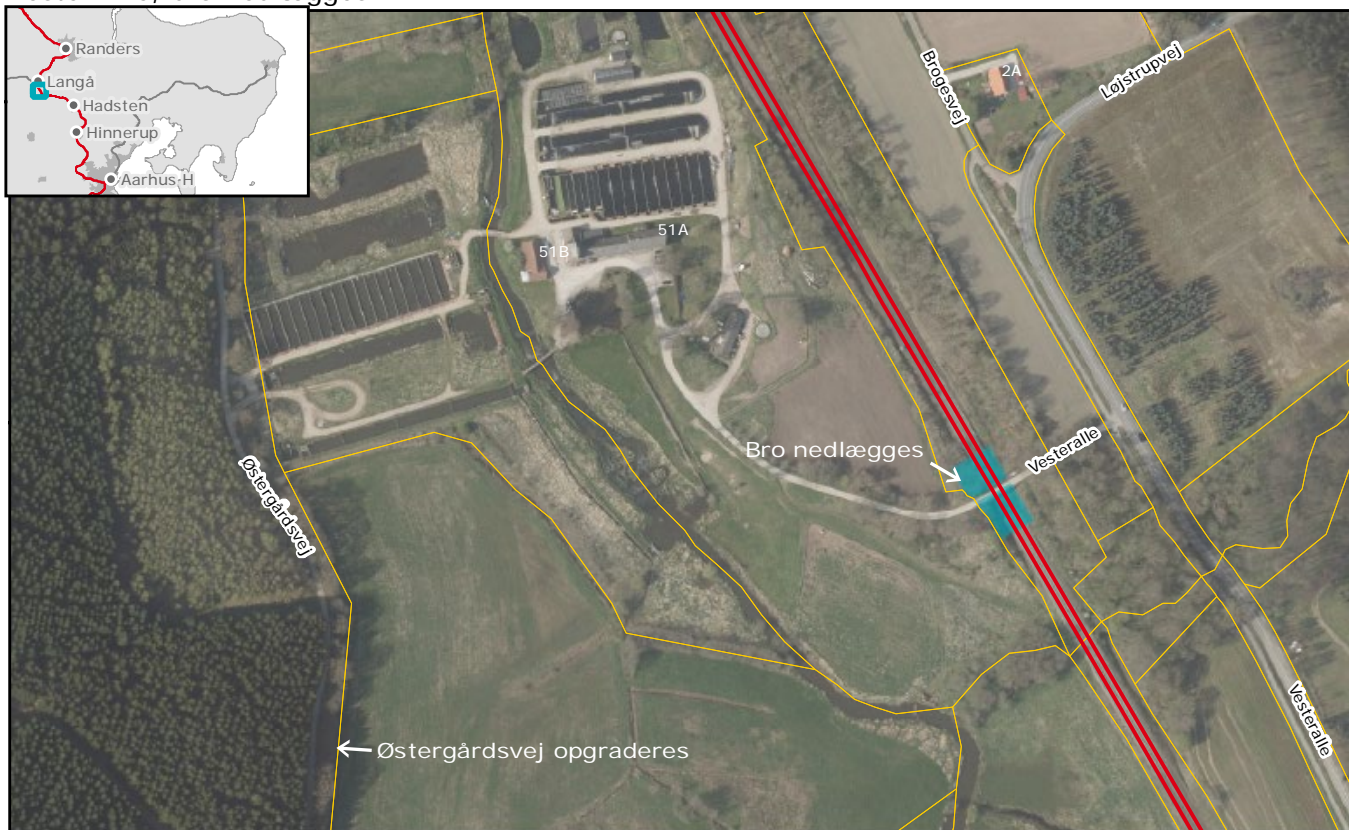
### Ved Hadstenvej 8, bro nedlægges



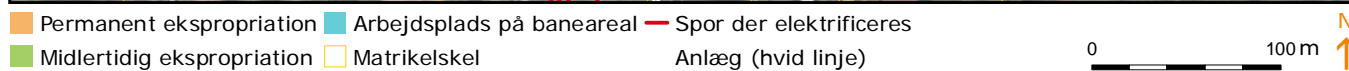
### Hammelvej, bro hæves (Den viste løsning er med cykelstier på begge sider af vejbanen)



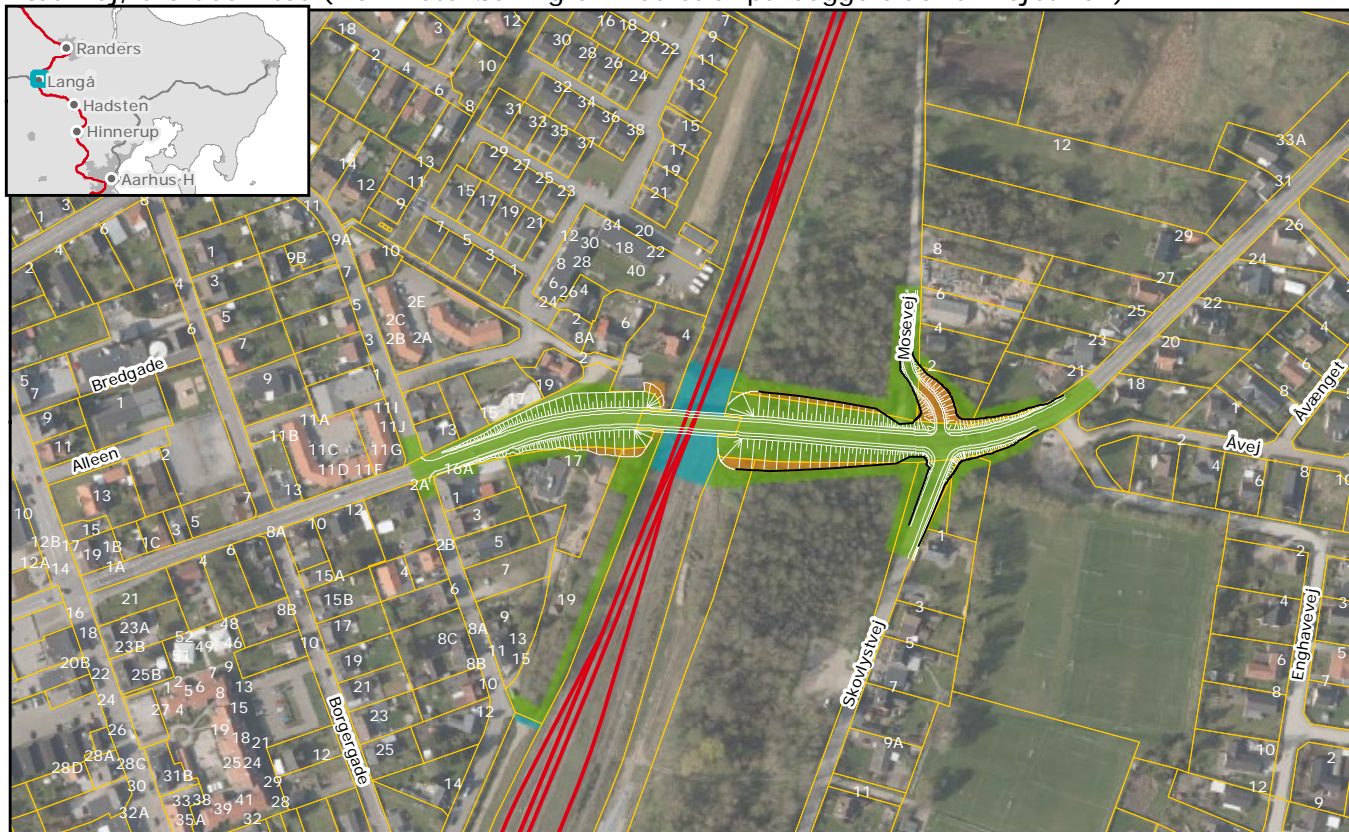
### Vester Allé, bro nedlægges



### Langå st, bro nedlægges



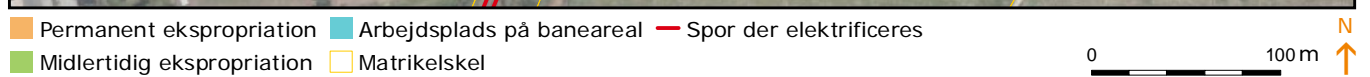
### Væthvej, bro udskiftes (Den viste løsning er med stier på begge sider af vejbanen)



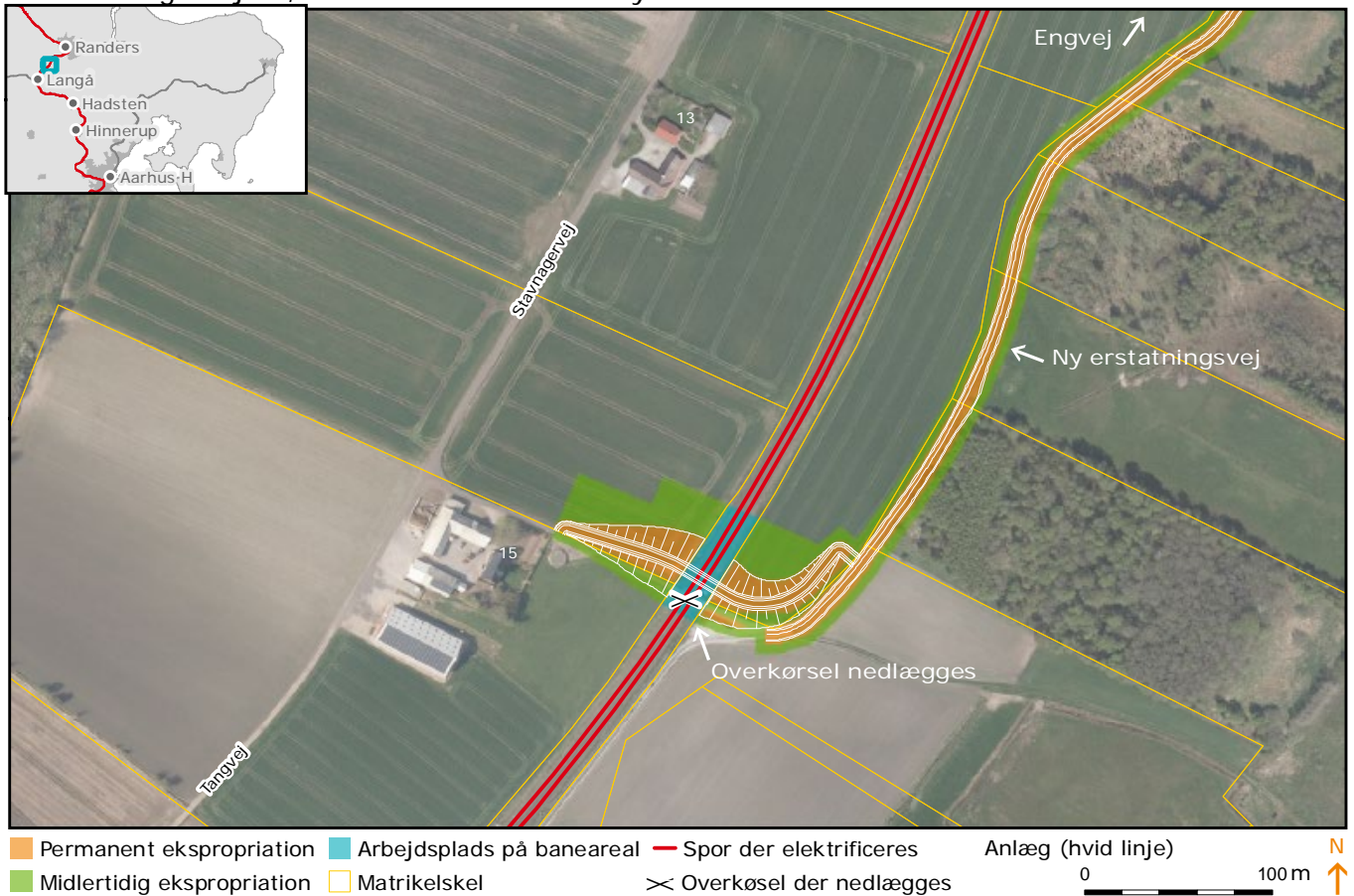
## Industriparken, ny autotransformer



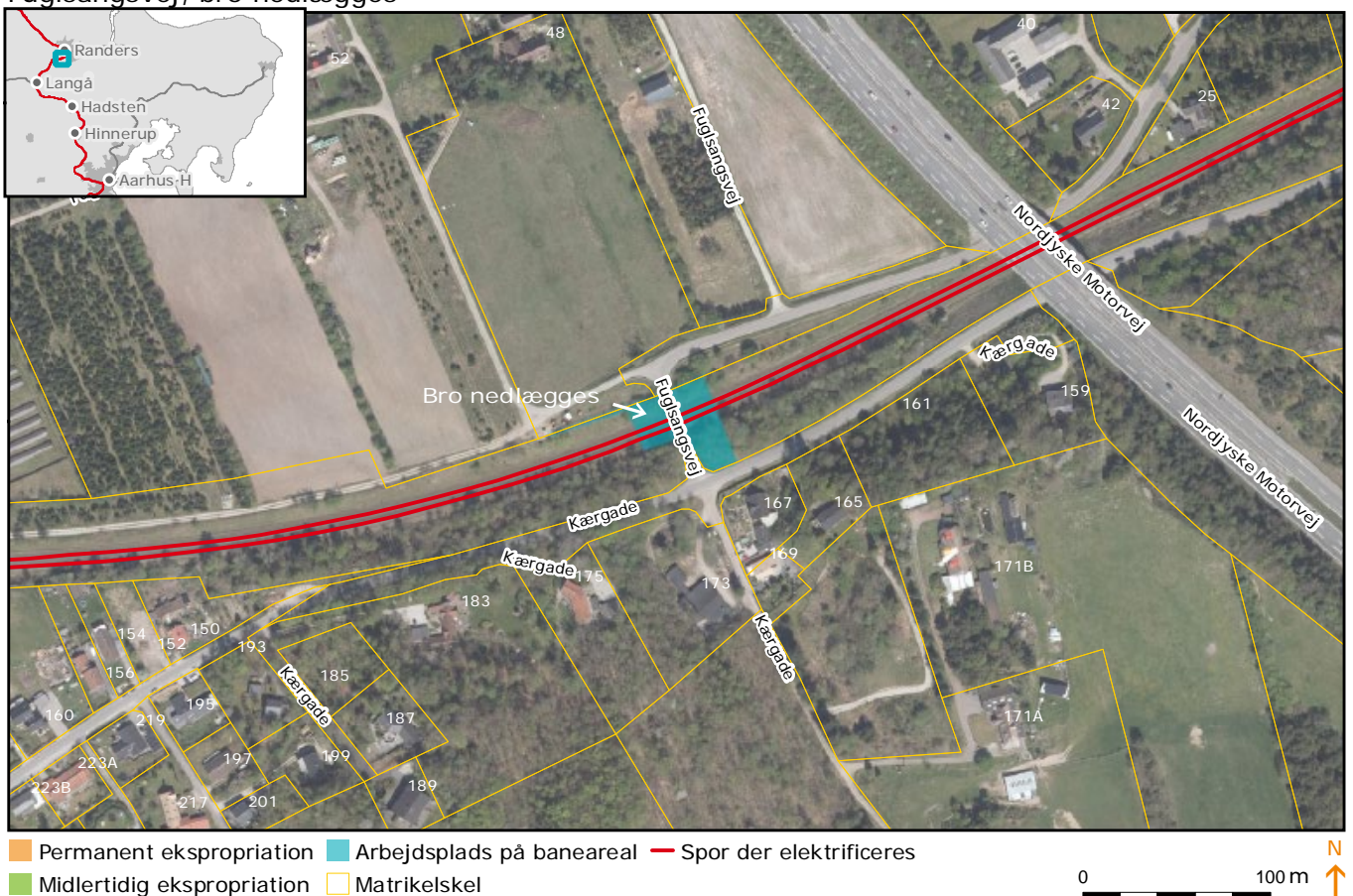
## Engvej, bro nedlægges



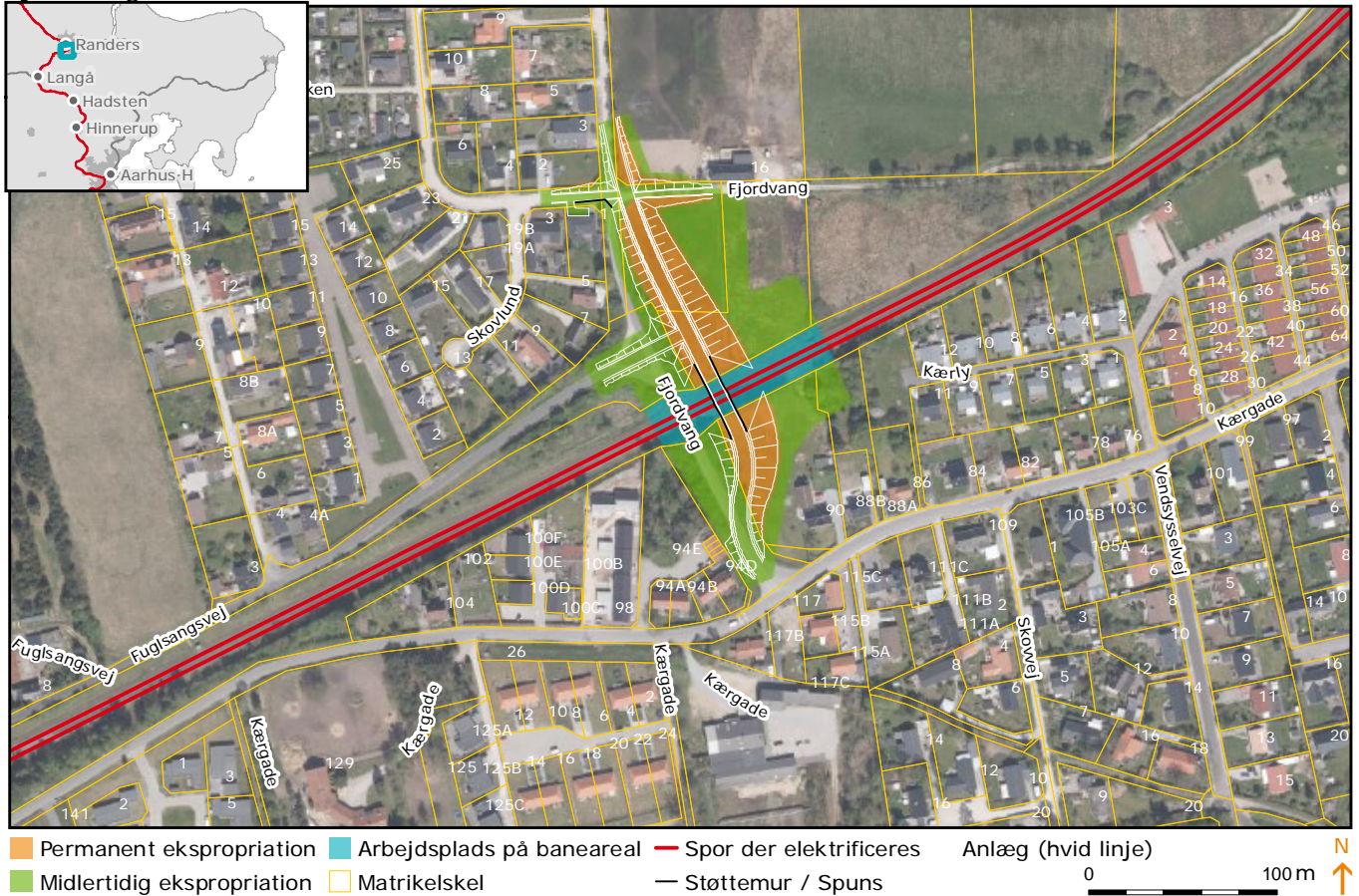
## Ved Stavnagervej 15, overkørsel erstattes af ny stibro



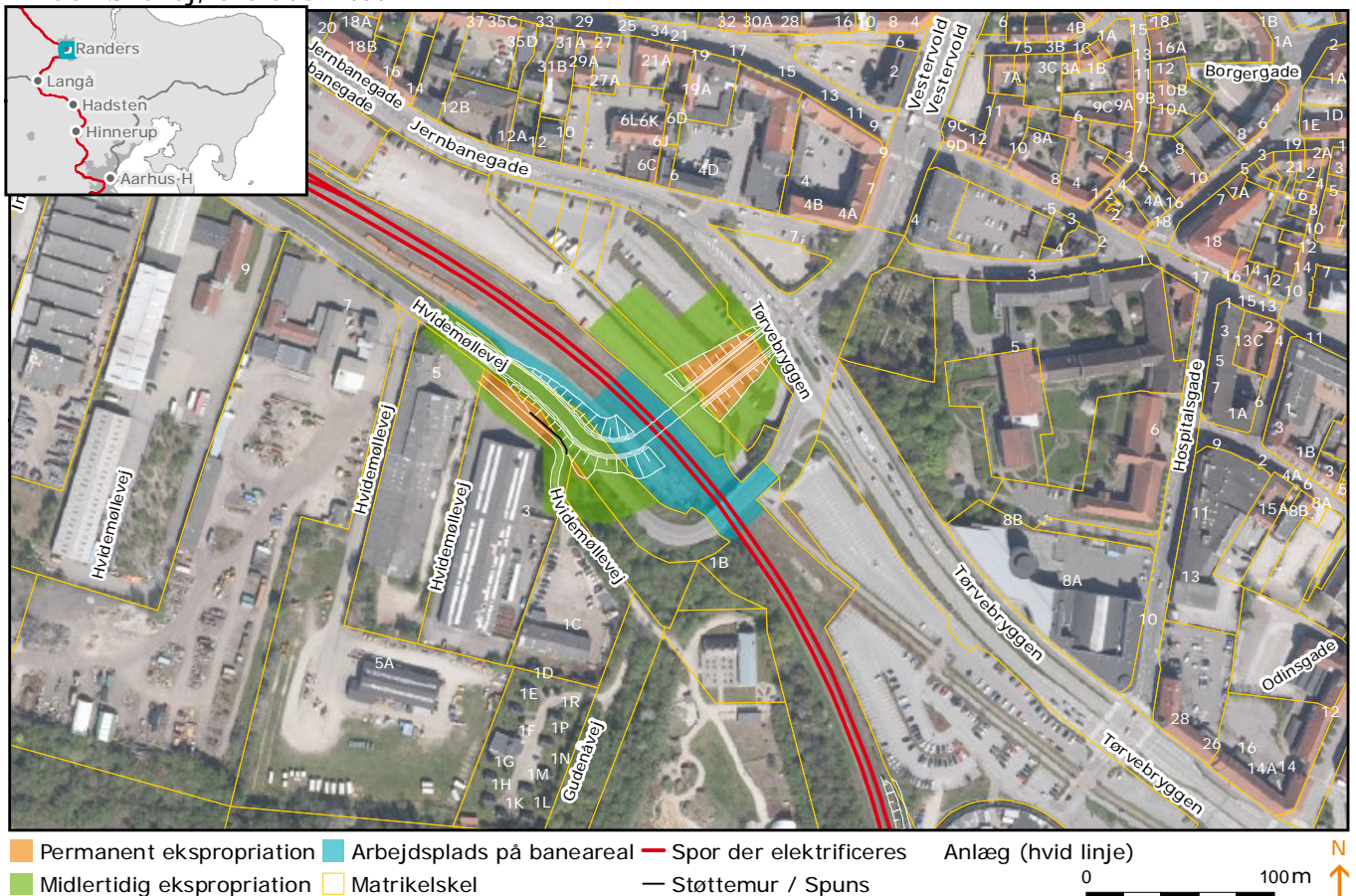
## Fuglsangsvej, bro nedlægges



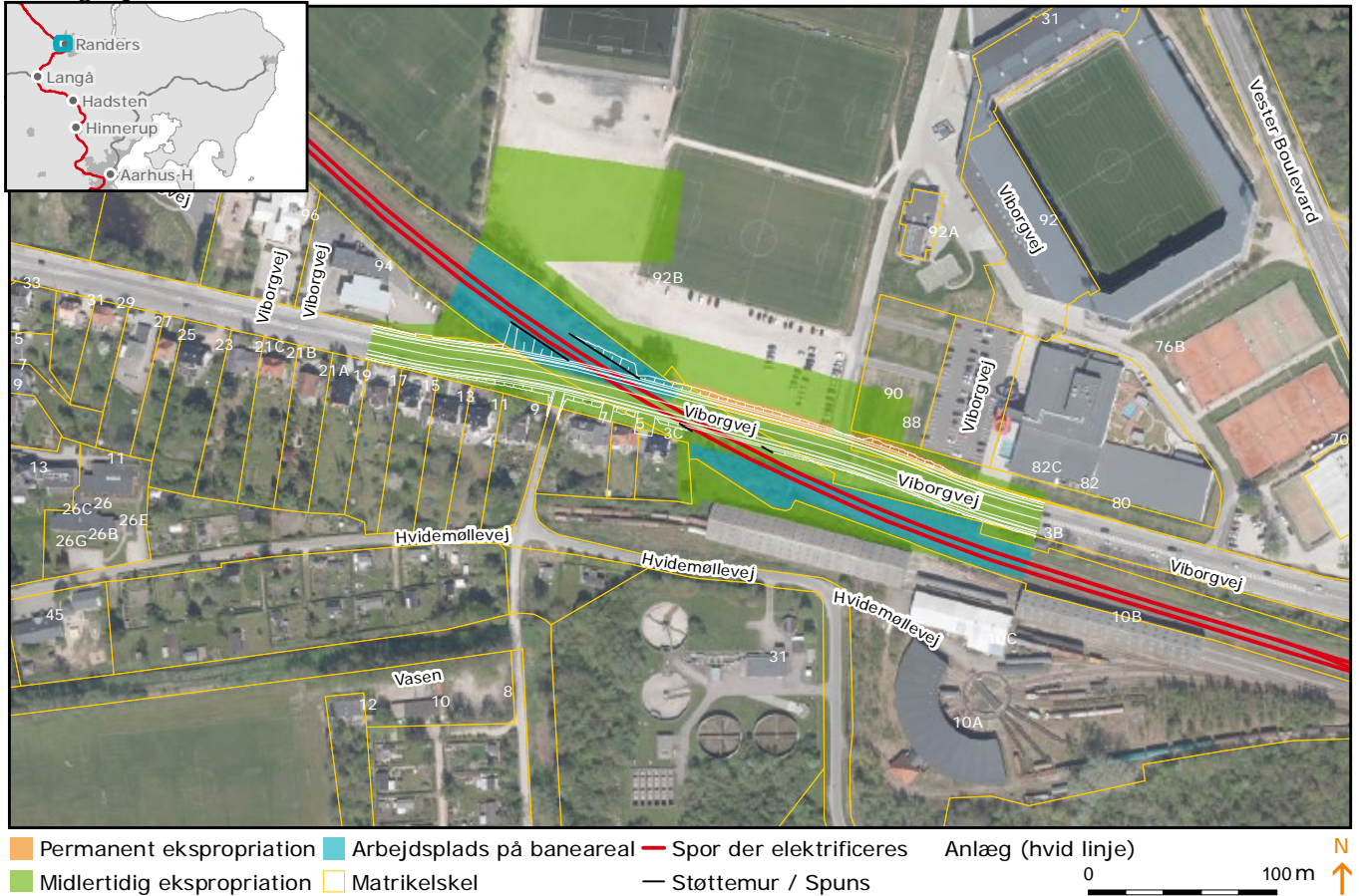
## Fjordvang, bro udskiftes



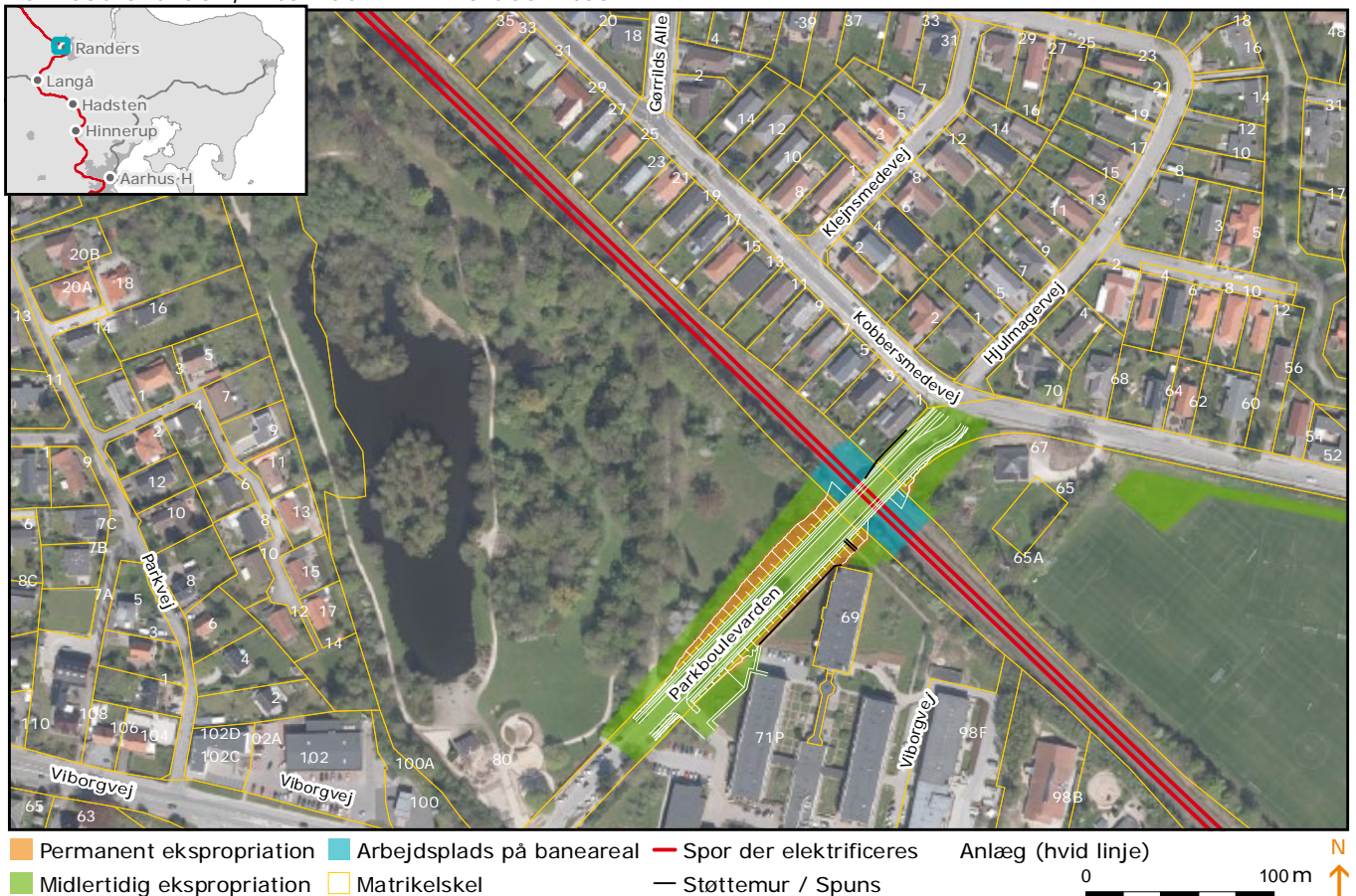
## Hvidemøllevej, bro udskiftes



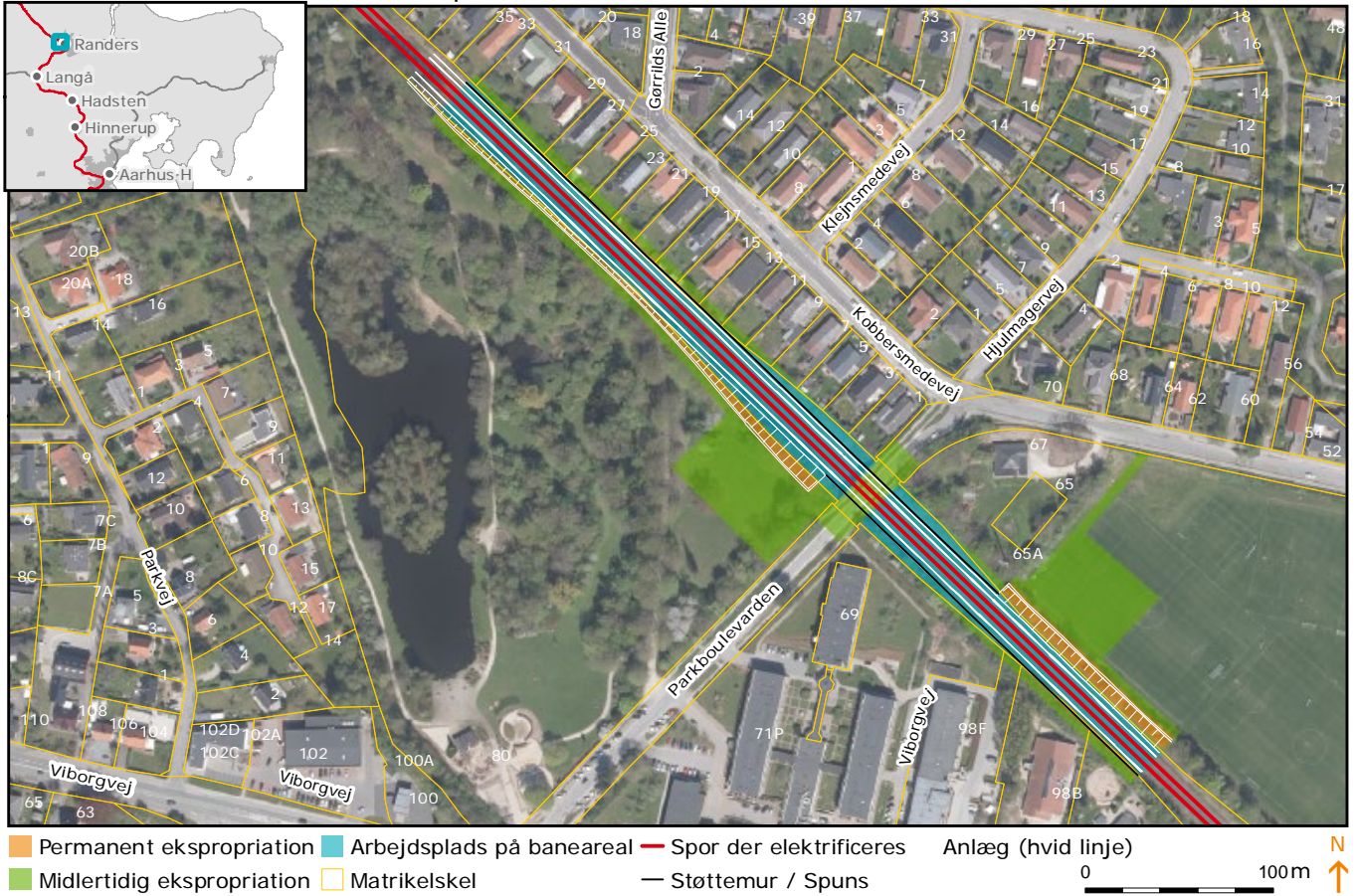
## Viborgvej, bro udskiftes



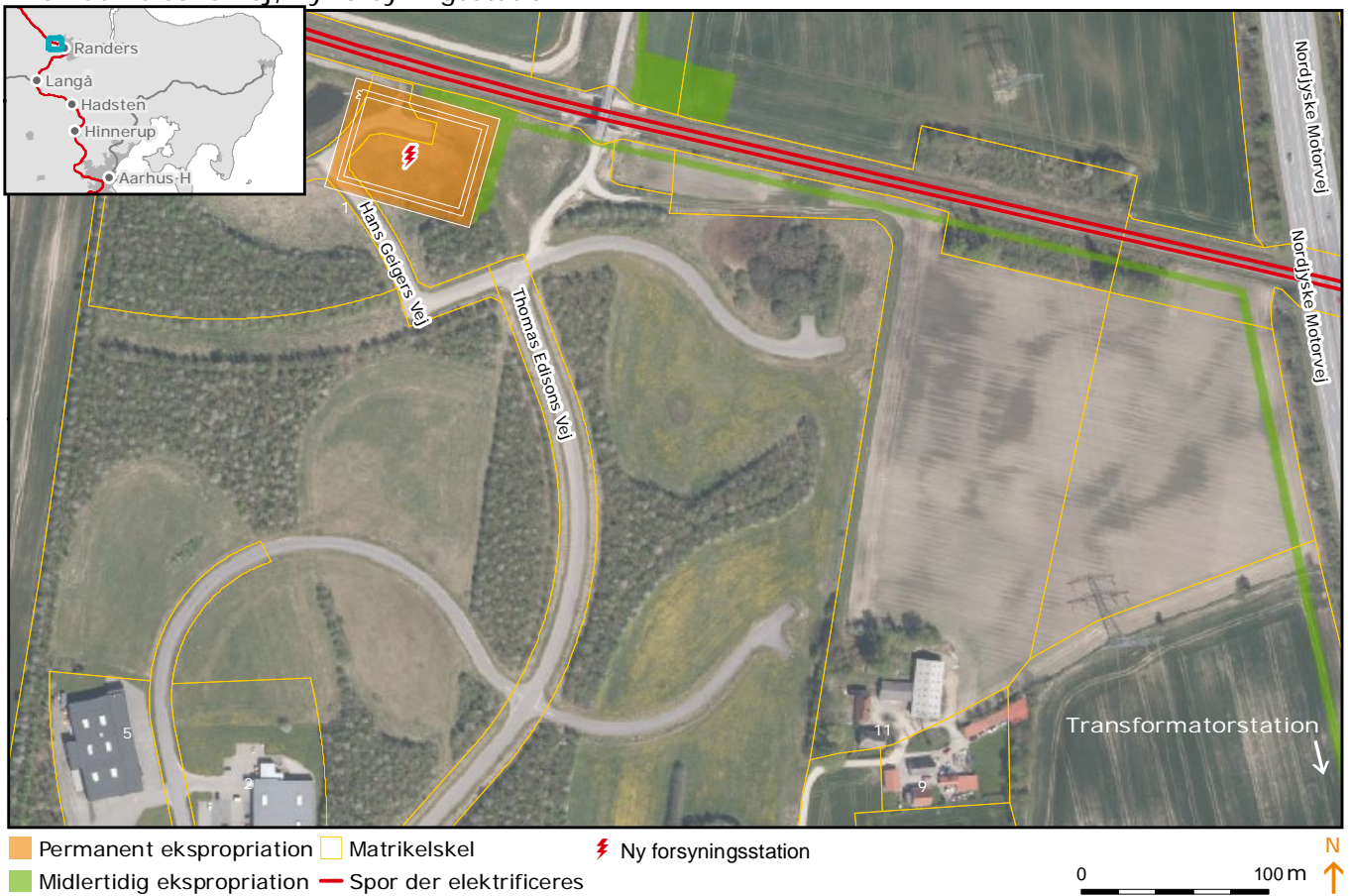
## Parkboulevarden, Alternativ 1 - Bro udskiftes



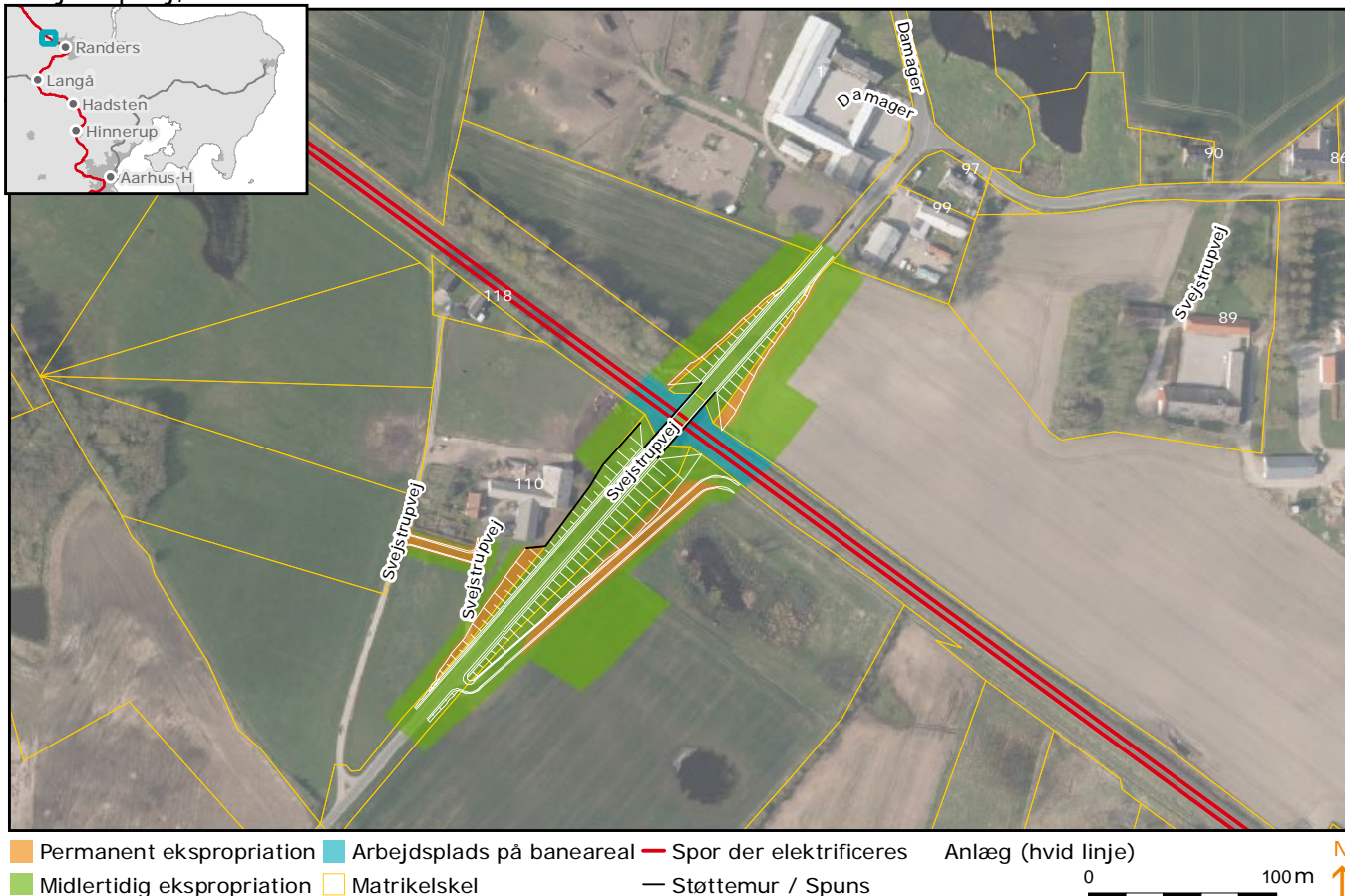
## Parkboulevarden, Alternativ 2 - Spor sænkes



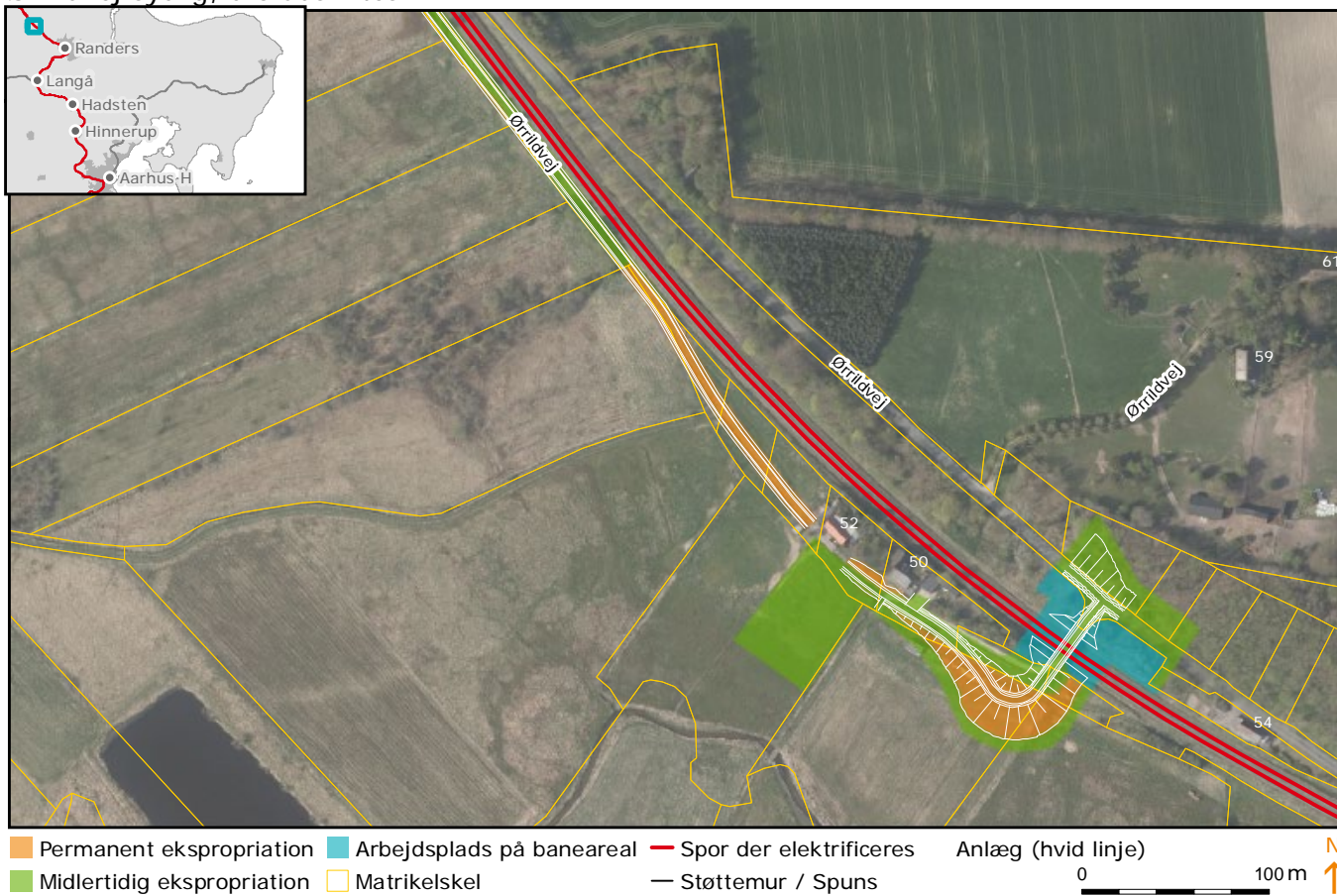
## Thomas Edisons Vej, ny forsyningsstation



### Svejstrupvej, bro udskiftes



### Ørrildvej sydlig, bro udskiftes

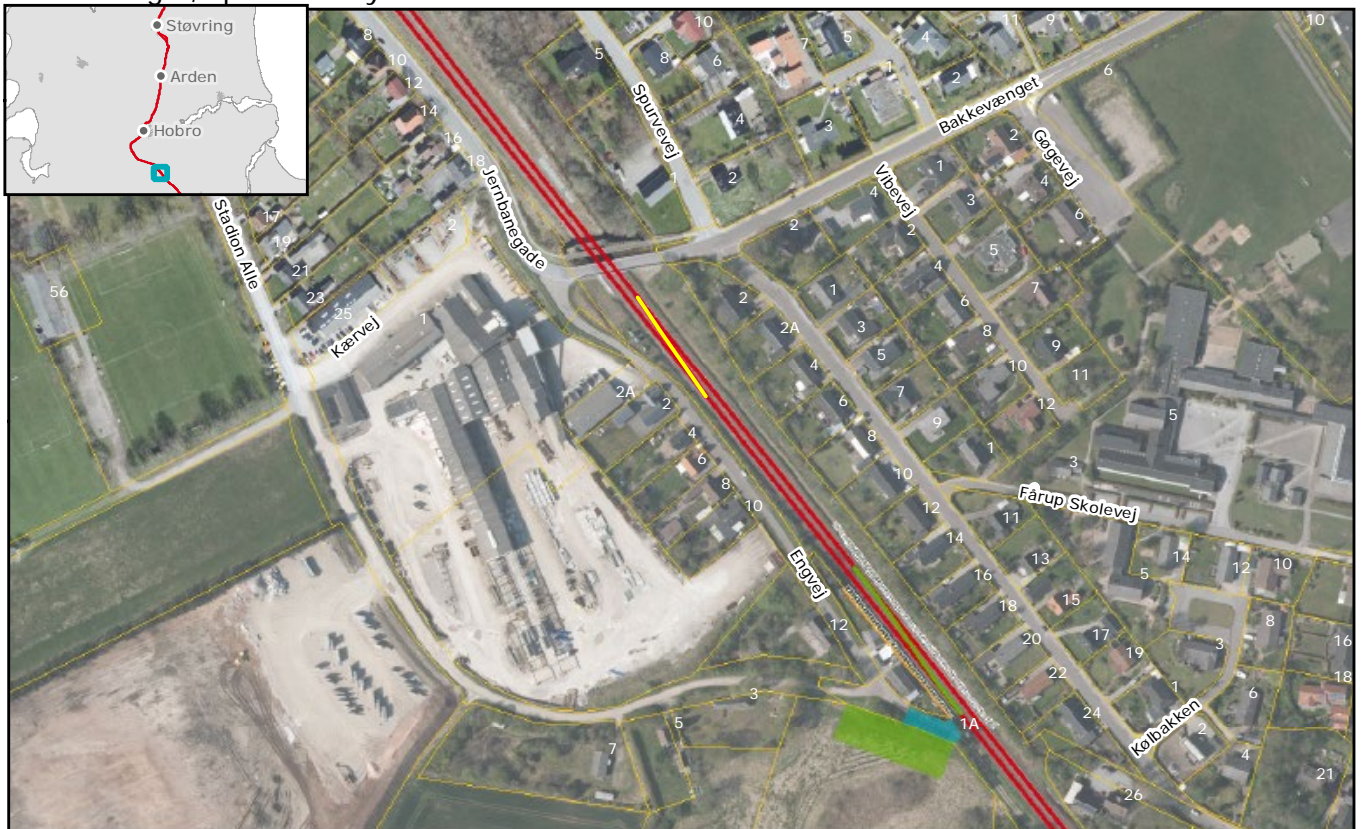


### Ørrildvej nordlig, bro nedlægges (erstatningsvej)



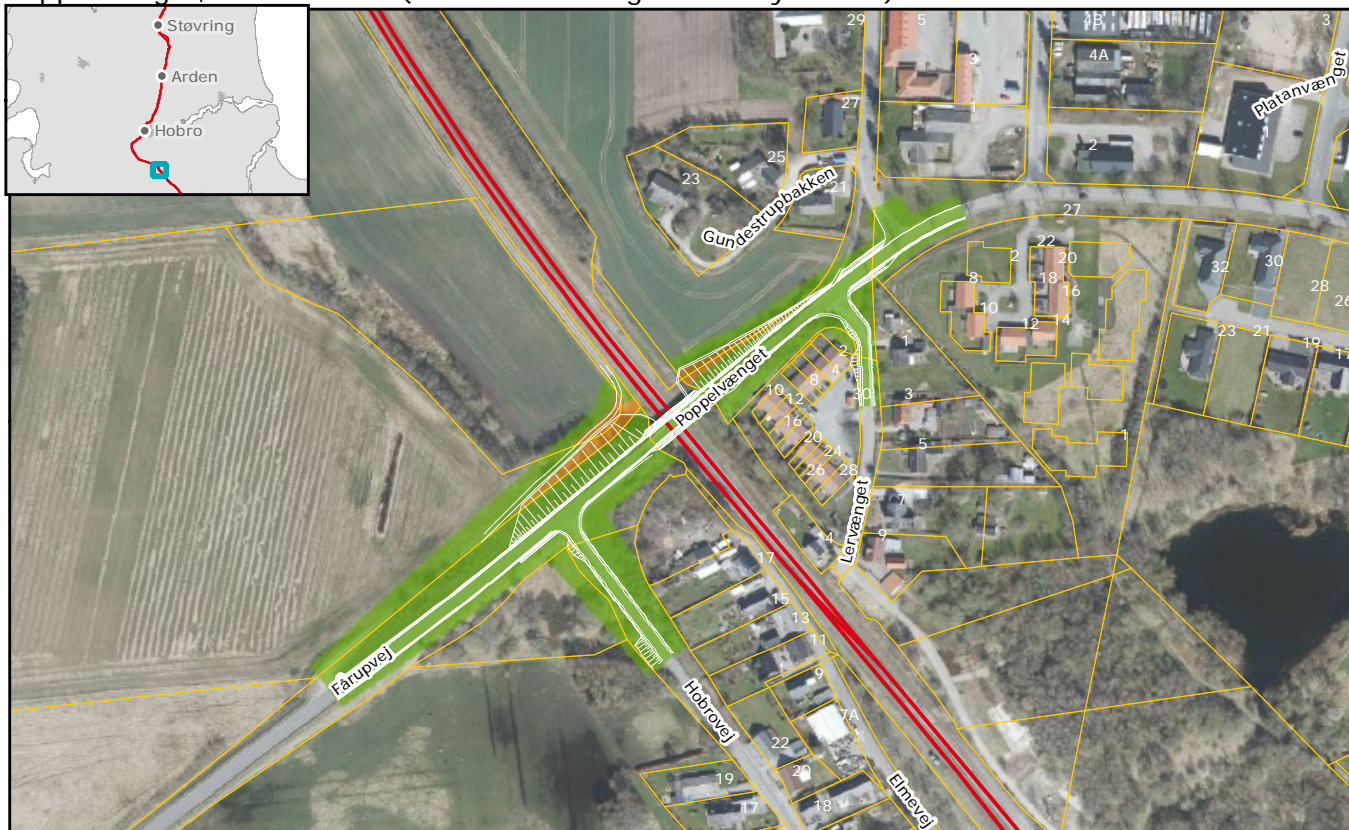
- Permanent ekspropriation
- Arbejdsplads på baneareal
- Spor der elektrificeres
- Anlæg (hvid linje)
- Midlertidig ekspropriation
- Matrikelskel
- Støttemur / Spuns

### Bakkevænget, sporskifte flyttes



- Permanent ekspropriation
- Arbejdsplads på baneareal
- Spor der elektrificeres
- Anlæg (hvid linje)
- Midlertidig ekspropriation
- Matrikelskel
- Spor der tages op
- Flyttet spor

Poppelvænget, bro udskiftes (Den viste løsning er med cykelstier)



- Permanent ekspropriation
  - Arbejdsplads på banearreal
  - Spor der elektrificeres
  - Midlertidig ekspropriation
  - Matrikelskel
  - Støttemur / Spuns
  - Anlæg (hvid linje)
- 0 100 m N  
↑

Vesterlandsvej, bro udskiftes, ny autotransformer



- Permanent ekspropriation
  - Arbejdsplads på banearreal
  - Spor der elektrificeres
  - Midlertidig ekspropriation
  - Matrikelskel
  - Støttemur / Spuns
  - Anlæg (hvid linje)
  - ⚡ Ny autotransformer
- 0 100 m N  
↑

### Engvej, bro nedlægges



- Permanent ekspropriation
- Arbejdsplads på baneareal
- Spor der elektrificeres
- Midlertidig ekspropriation
- Matrikelskel



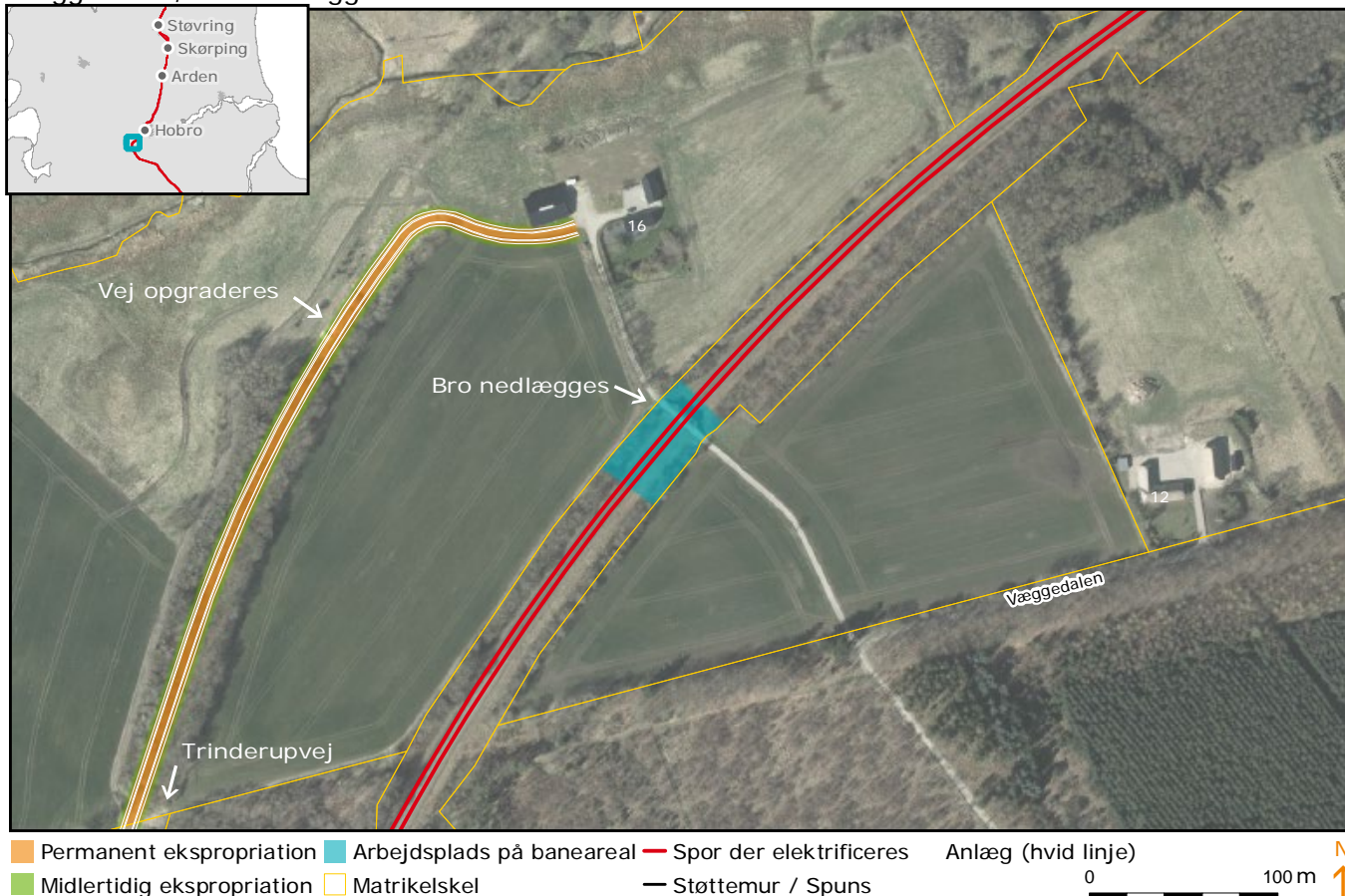
### Klejtrupvej, bro udskiftes



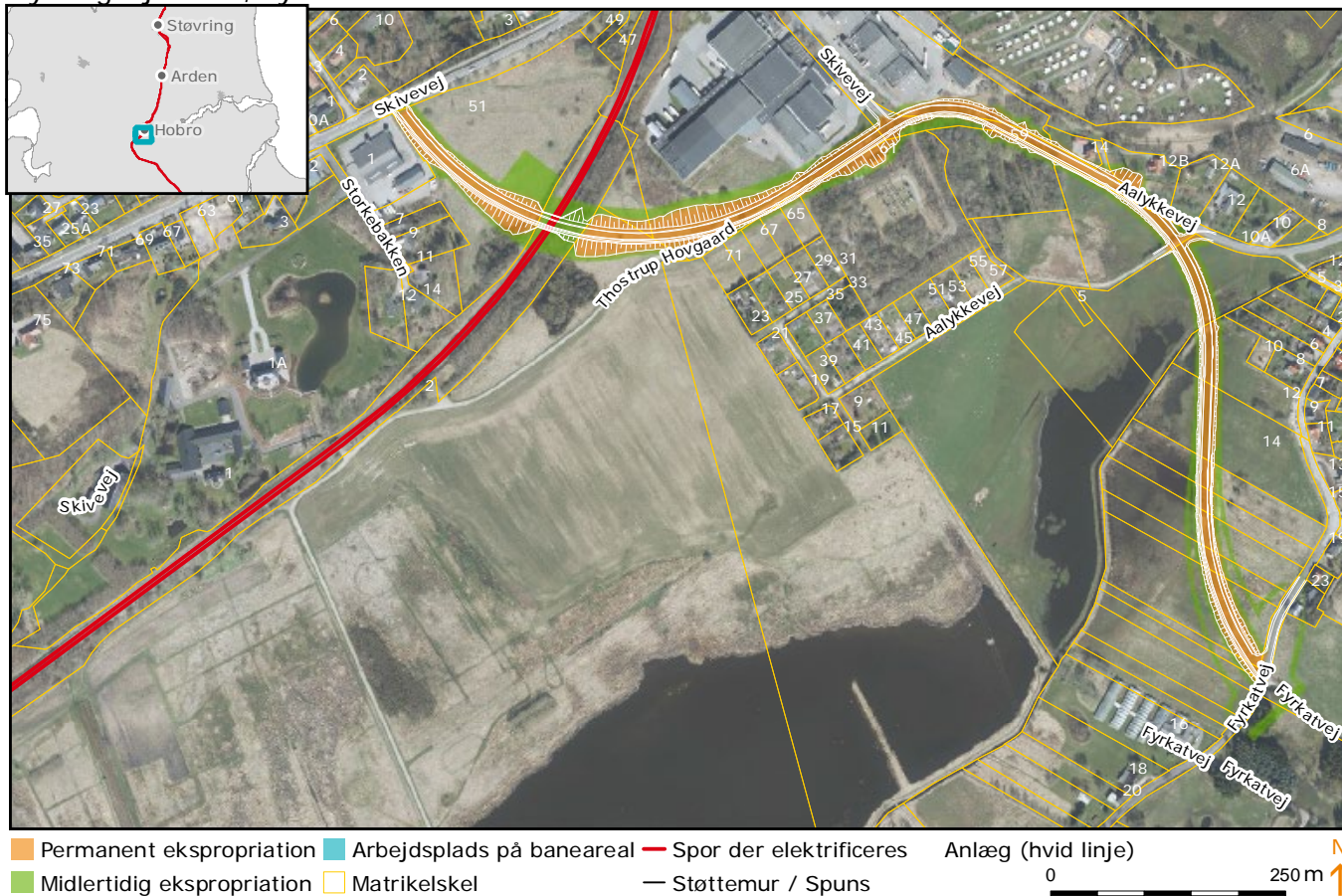
- Permanent ekspropriation
- Arbejdsplads på baneareal
- Spor der elektrificeres
- Midlertidig ekspropriation
- Matrikelskel
- Anlæg (hvid linje)



### Væggedalen, bro nedlægges



### Ny Ringvej Hobro, ny bro Alternativ B

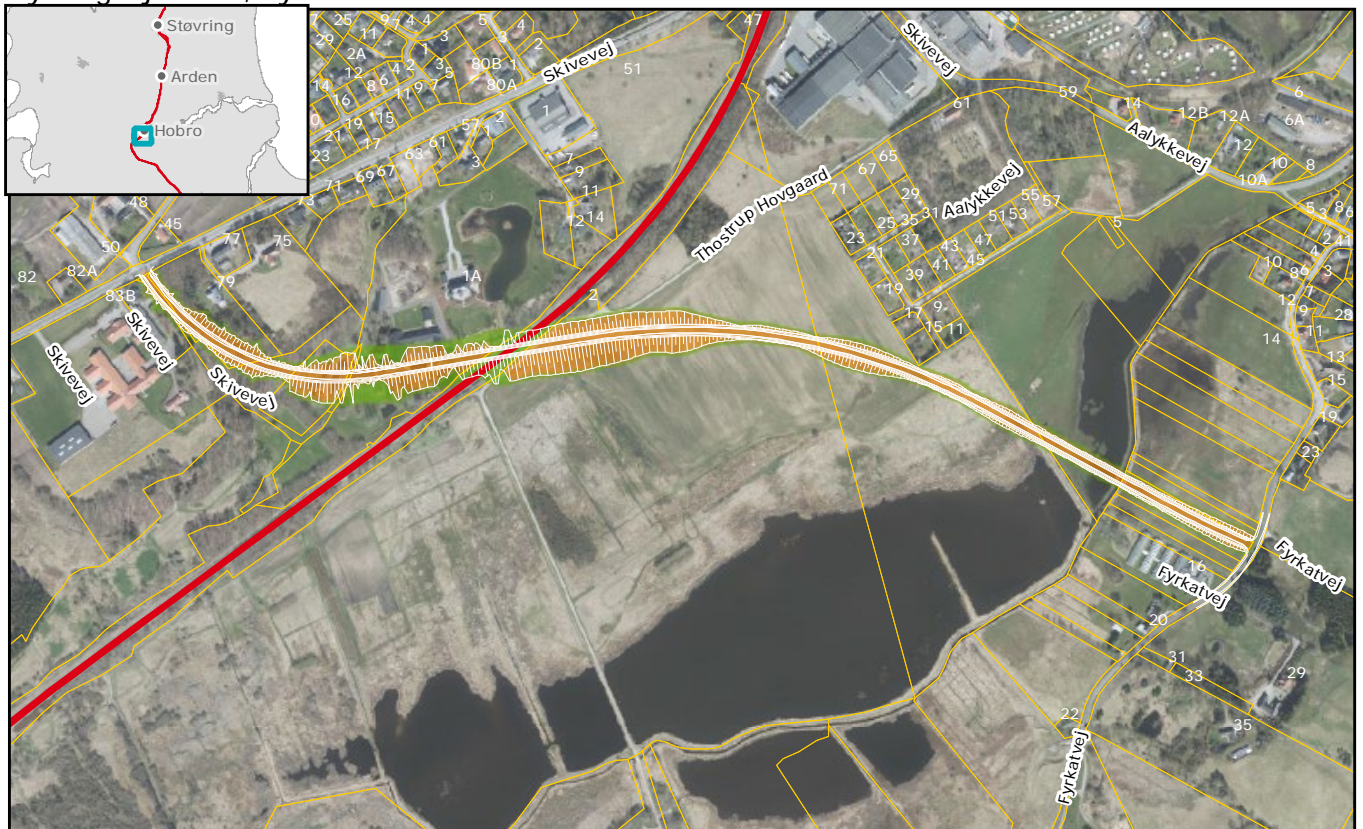


### Ny Ringvej Hobro, ny bro Alternativ C



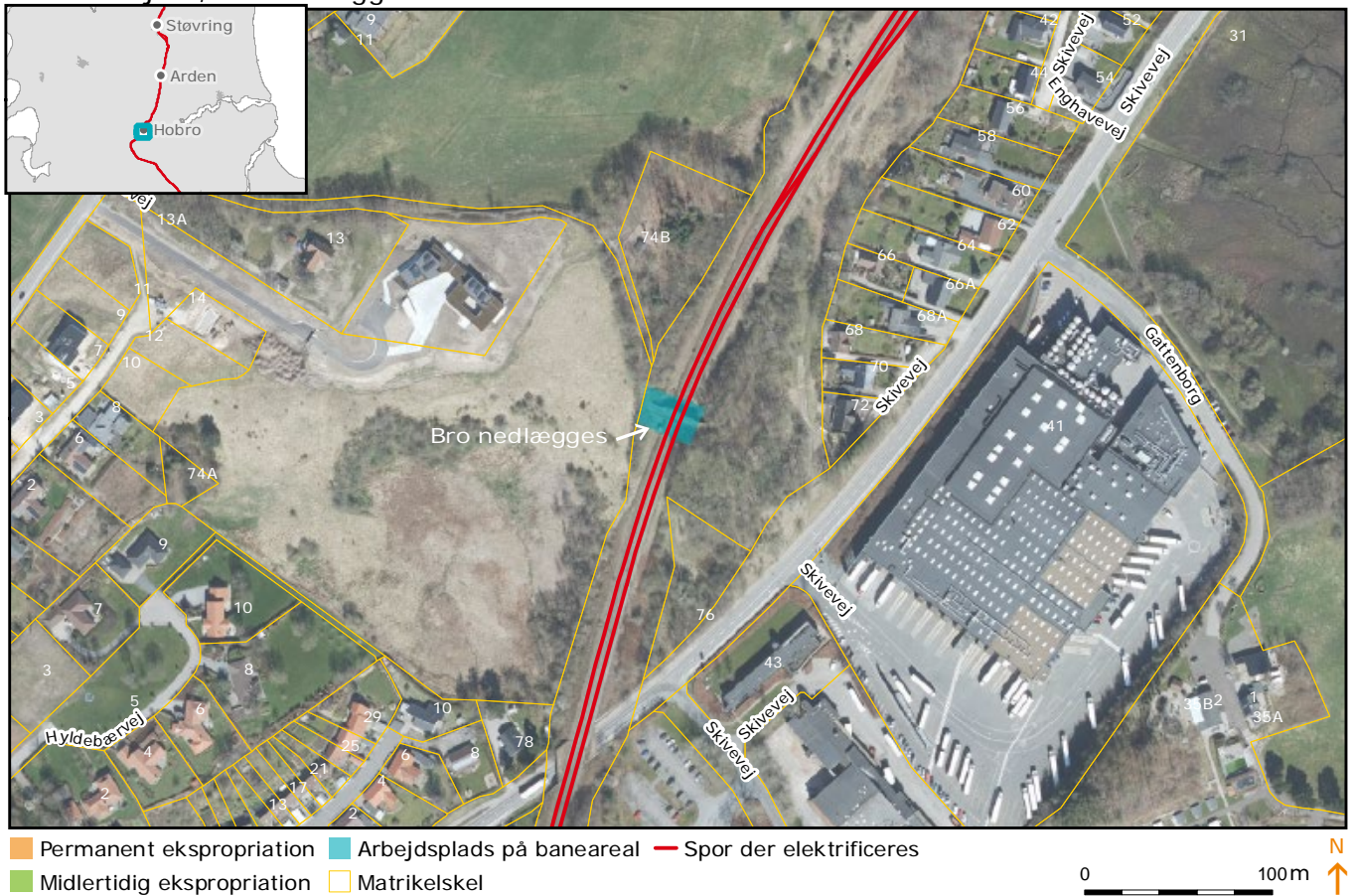
- Permanent ekspropriation
  - Arbejdsplads på banearreal
  - Spor der elektrificeres
  - Anlæg (hvid linje)
  - Midlertidig ekspropriation
  - Matrikelskel
  - Støttemur / Spuns
- 0 250 m N  
↑

### Ny Ringvej Hobro, ny bro Alternativ D

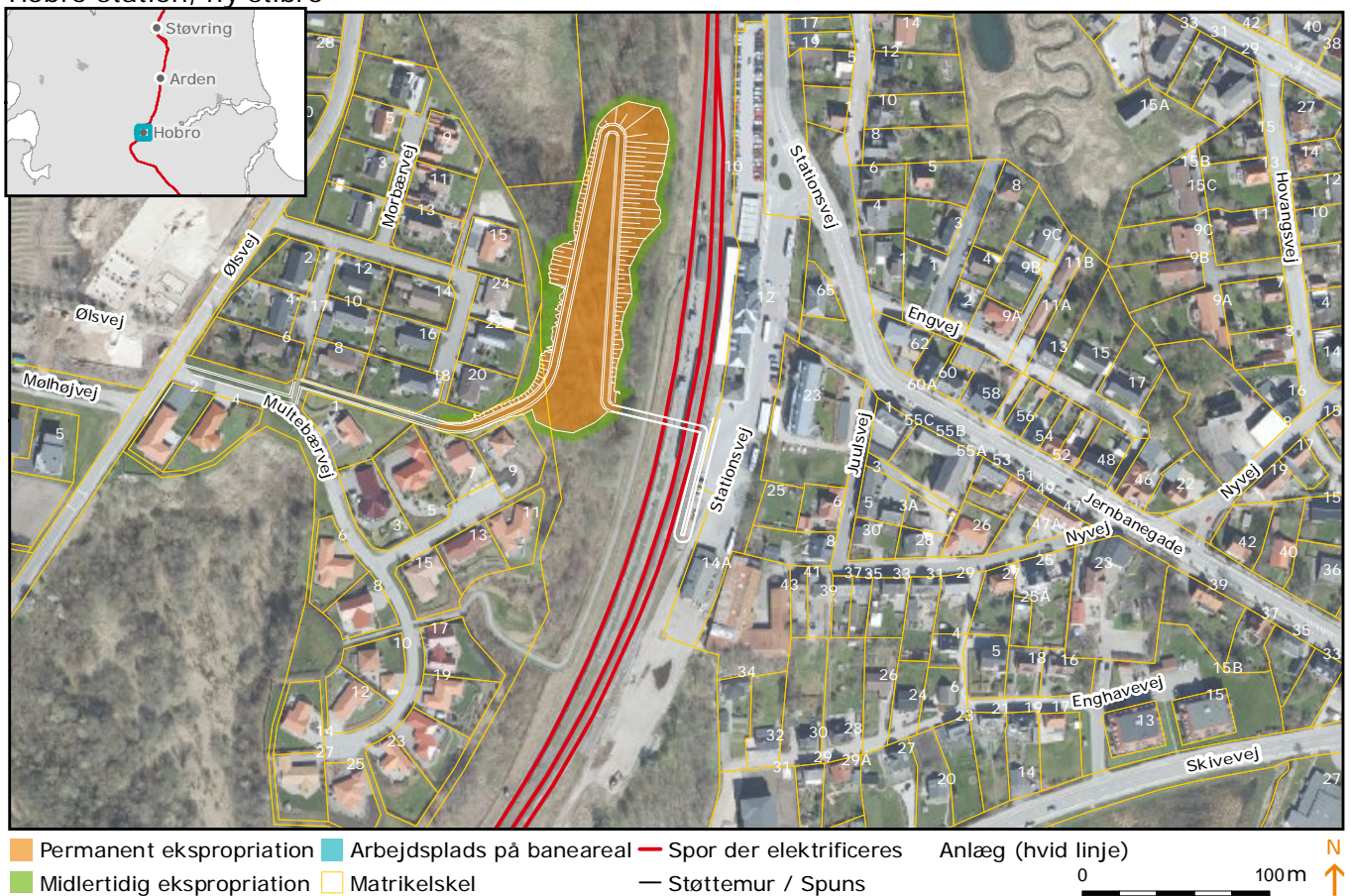


- Permanent ekspropriation
  - Arbejdsplads på banearreal
  - Spor der elektrificeres
  - Anlæg (hvid linje)
  - Midlertidig ekspropriation
  - Matrikelskel
  - Støttemur / Spuns
- 0 250 m N  
↑

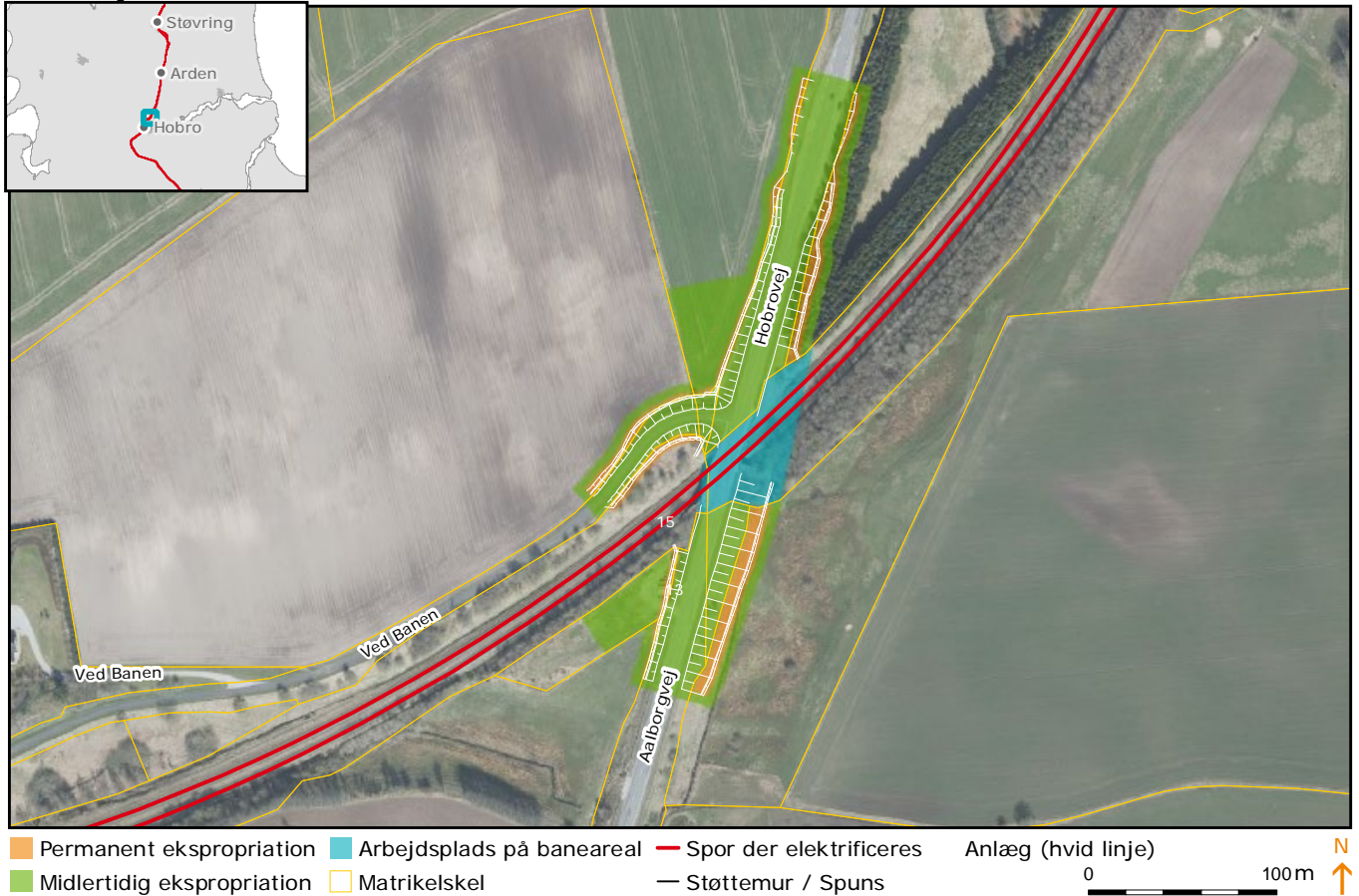
## V. Skivevej 76, bro nedlægges



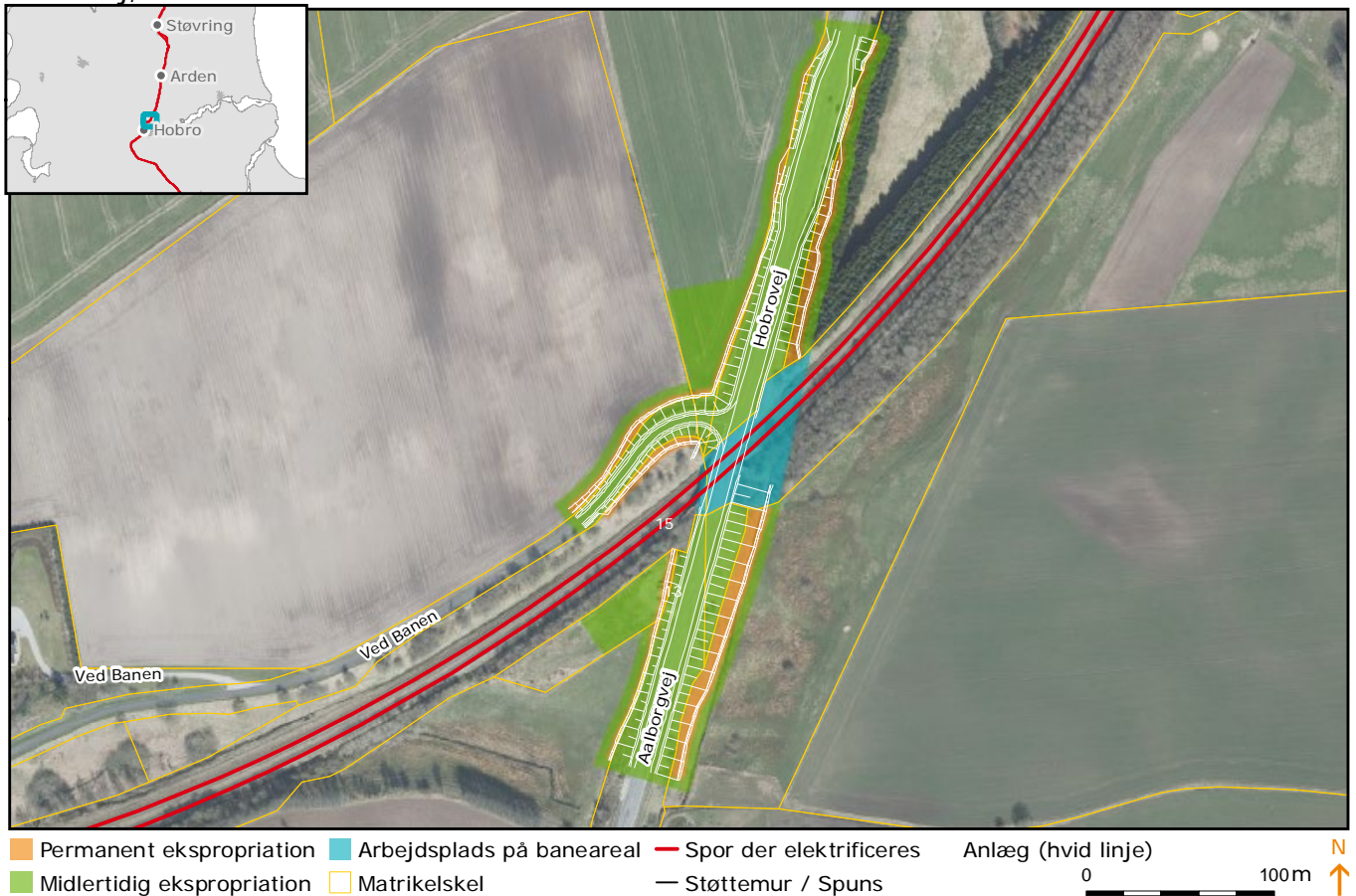
## Hobro station, ny stibro



### Hobrovej, Alternativ 1 - Brodæk hæves



### Hobrovej, Alternativ 2 - Bro udskiftes



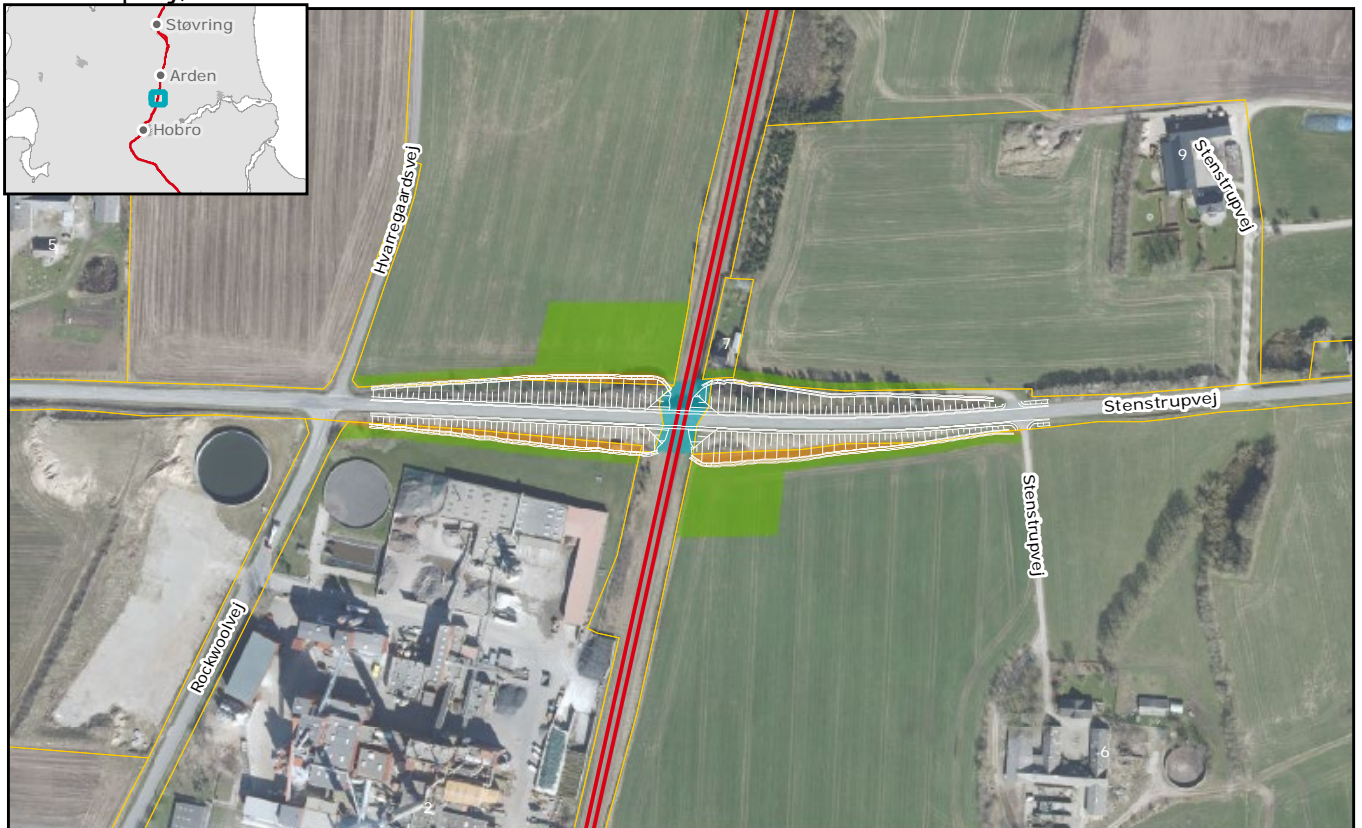
### Ulstrupvej, spor sænkes, ny autotransformer



- Permanent ekspropriation
- Midlertidig ekspropriation
- Matrikelskel
- Spor der elektrificeres
- Anlæg (hvid linje)
- Ny autotransformer



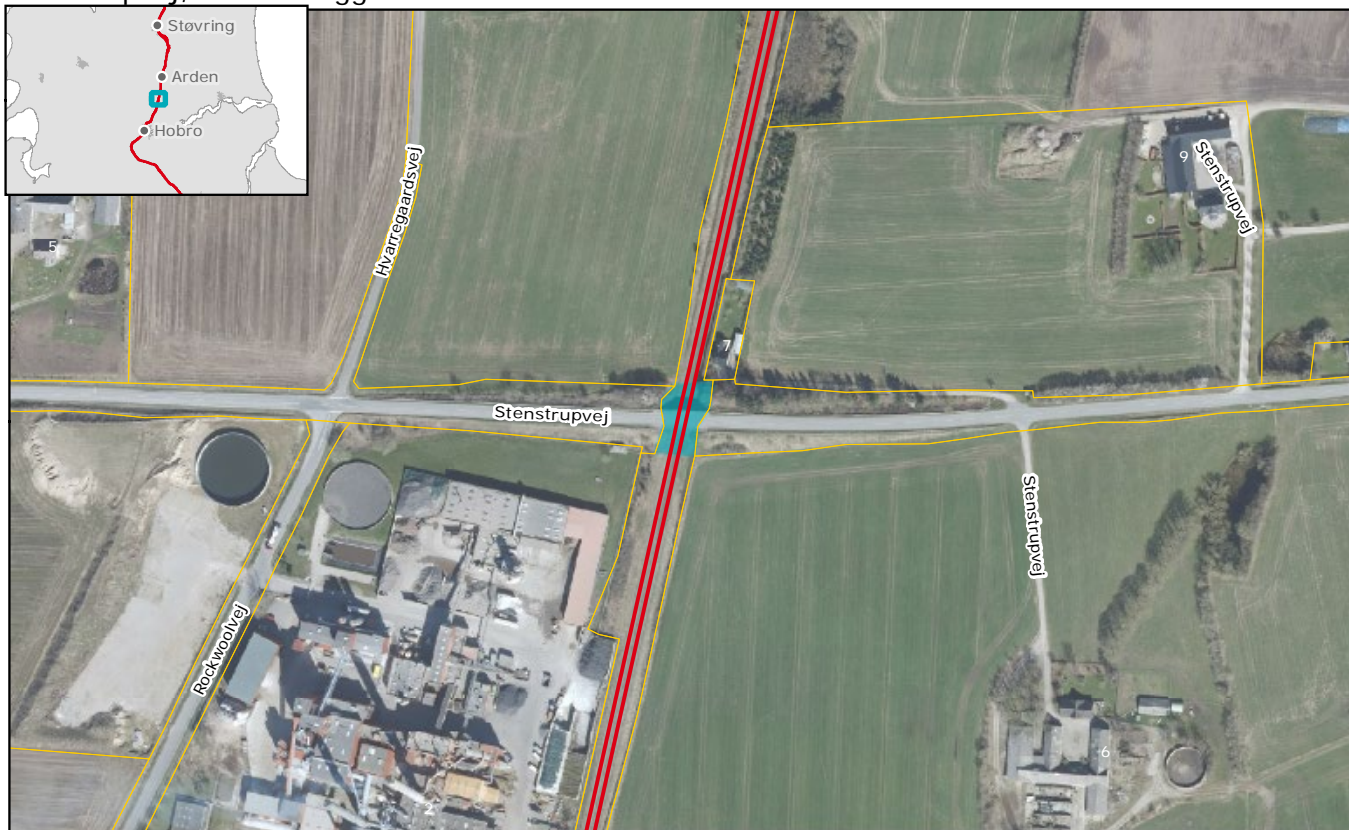
### Stenstrupvej, brodæk hæves



- Permanent ekspropriation
- Midlertidig ekspropriation
- Matrikelskel
- Spor der elektrificeres
- Anlæg (hvid linje)
- Arbejdsplads på banearreal



### Stenstrupvej, bro nedlægges



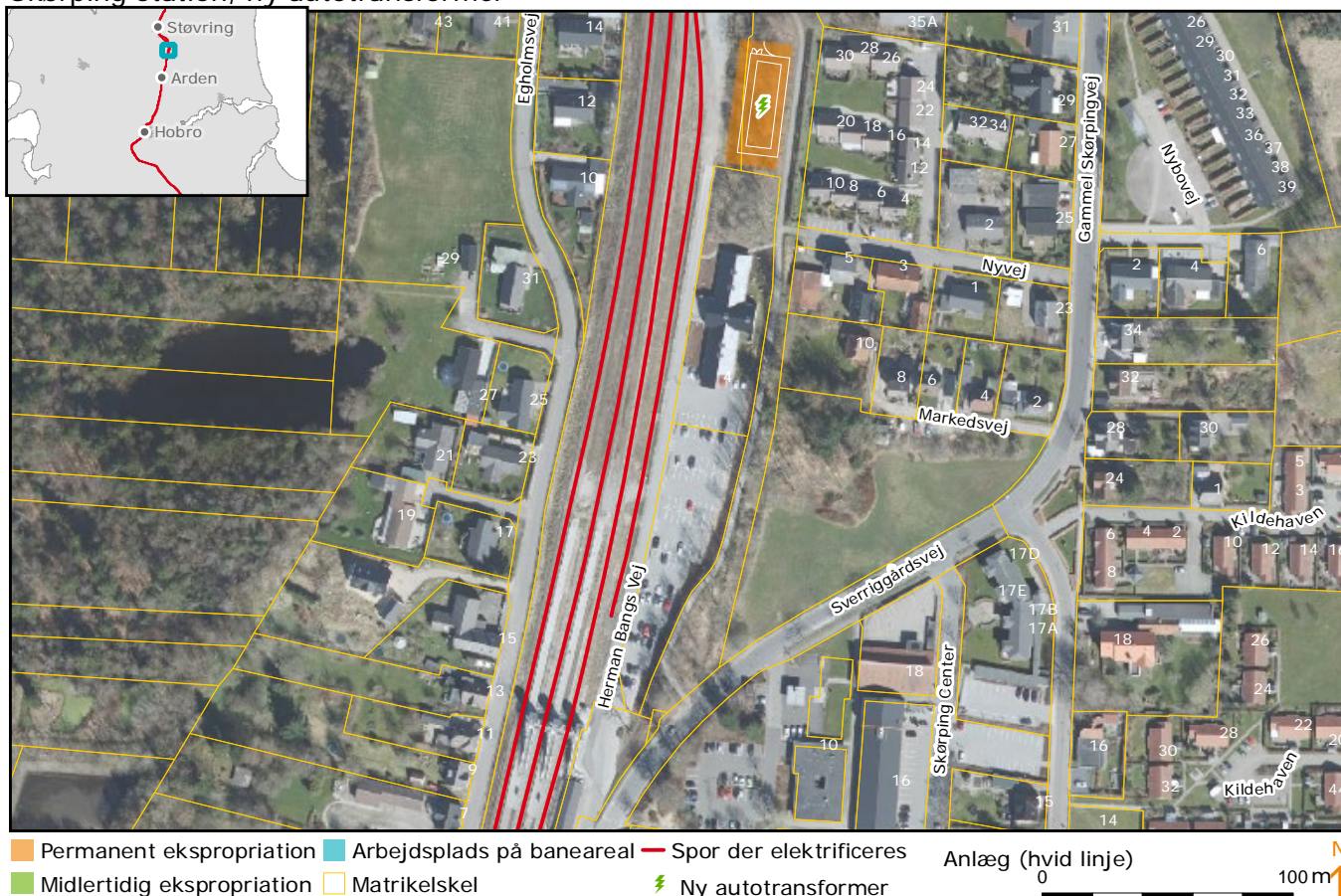
- Permanent ekspropriation
  - Arbejdsplads på banearbejdet
  - Spor der elektrificeres
  - Anlæg (hvid linje)
  - Midlertidig ekspropriation
  - Matrikelskel
  - Støttemur / Spuns
- 0 100 m ↑ N

### Ved Brovej, kommunalt tilvalg - Ny stibro



- Permanent ekspropriation
  - Arbejdsplads på banearbejdet
  - Spor der elektrificeres
  - Støttemur / Spuns
  - Midlertidig ekspropriation
  - Matrikelskel
- 0 100 m ↑ N

## Skørping station, ny autotransformer



## Bækkedalsvej, bro nedlægges



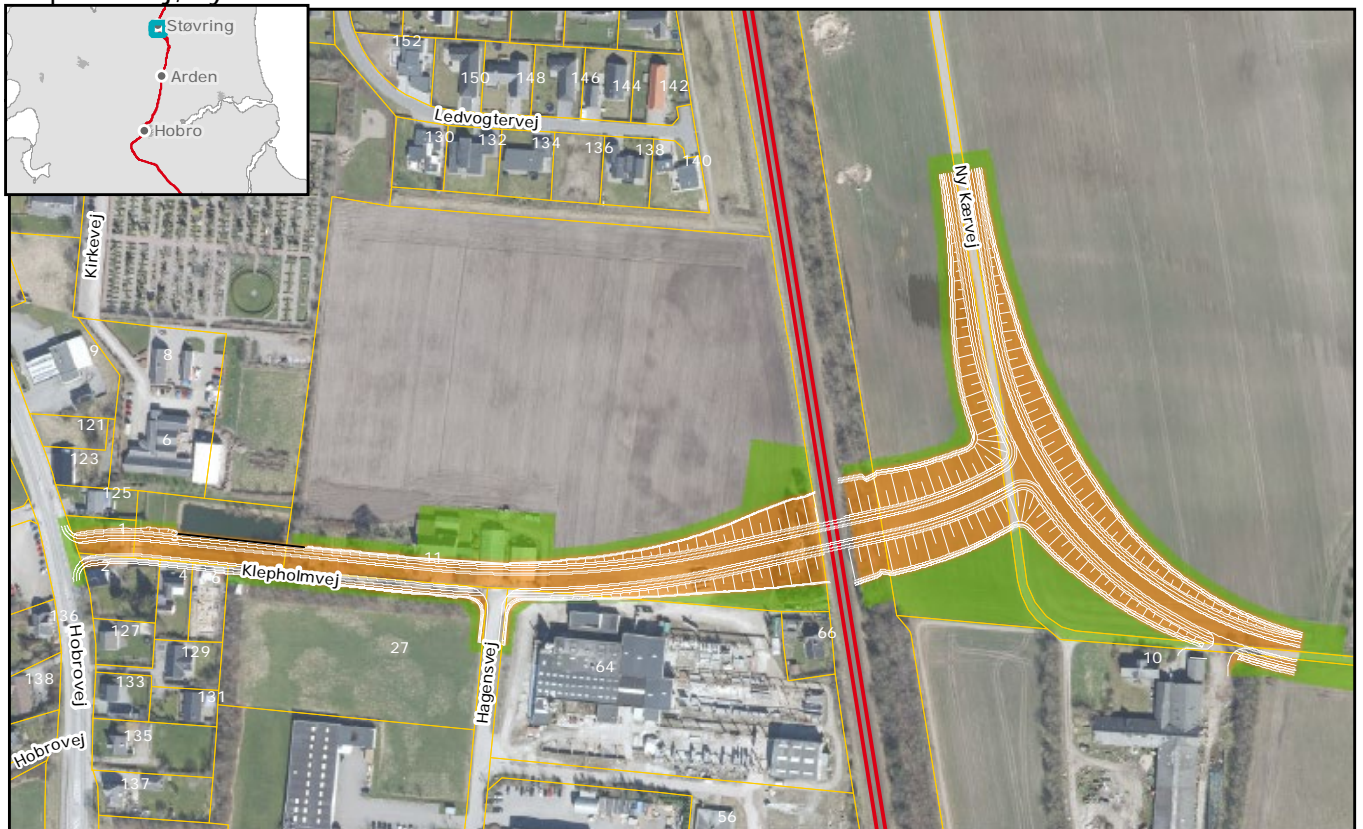
### Møllegårdsvej, bro nedlægges



- Permanent ekspropriation
- Arbejdsplads på banereal
- Spor der elektrificeres
- Midlertidig ekspropriation
- Matrikelskel



### Klepholmvej, ny bro



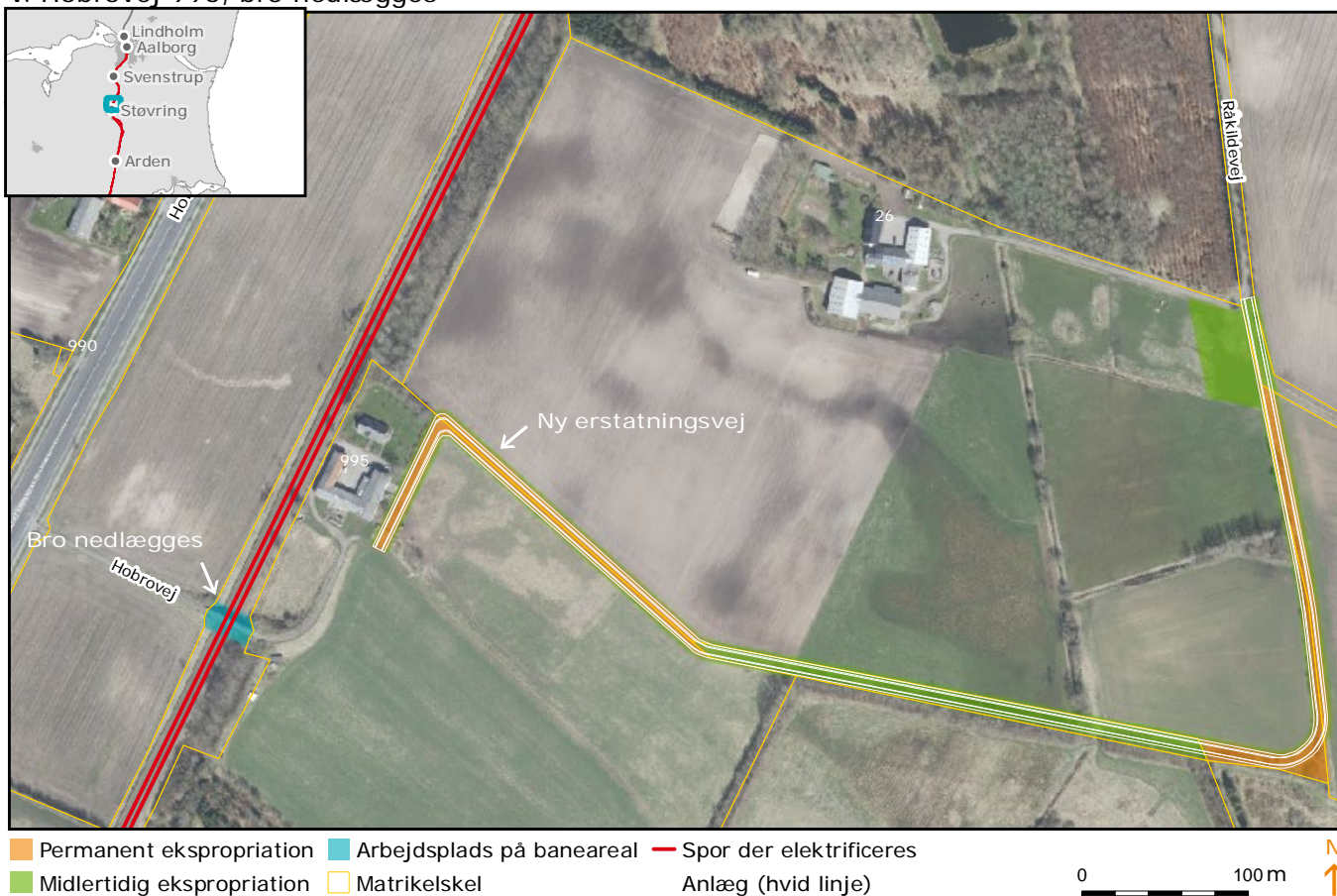
- Permanent ekspropriation
- Arbejdsplads på banereal
- Spor der elektrificeres
- Midlertidig ekspropriation
- Matrikelskel
- Anlæg (hvid linje)
- Støttemur / Spuns



### 21143 Støvring st, brodæk hæves



### V. Hobrovej 995, bro nedlægges



### Råkildevej, bro udskiftes



### Klæstrupholmvej, bro nedlægges



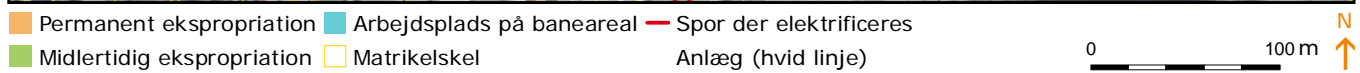
## Nordjyske Motorvej, spor sænkes, ny forsyningsstation



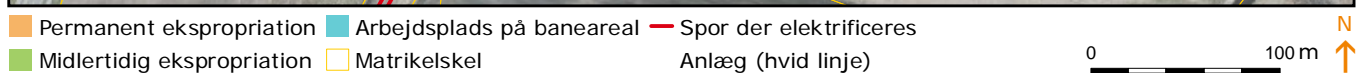
## Runesvinget, bro udskiftes med ny stibro



### Svenstrup st, bro hæves



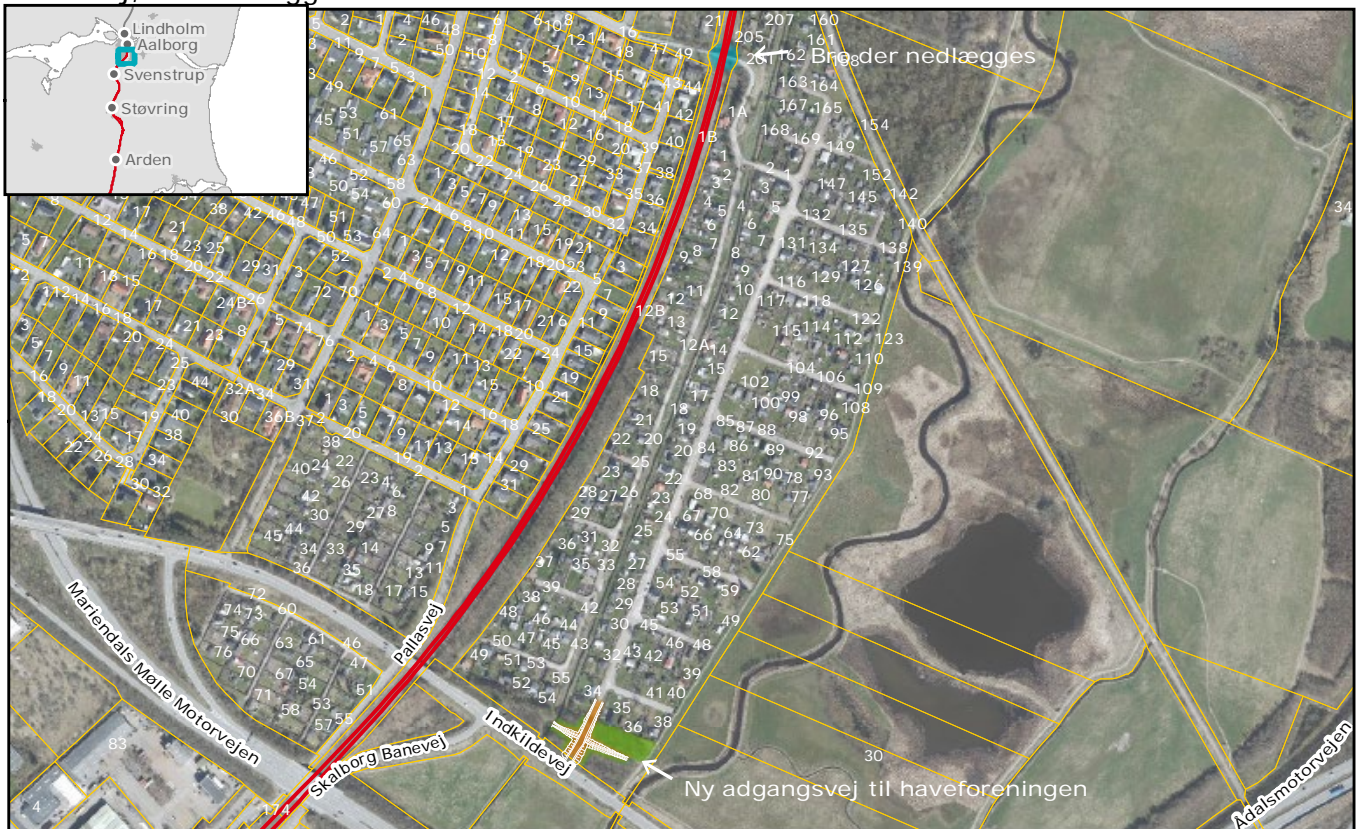
### V. Hobrovej 605, bro nedlægges



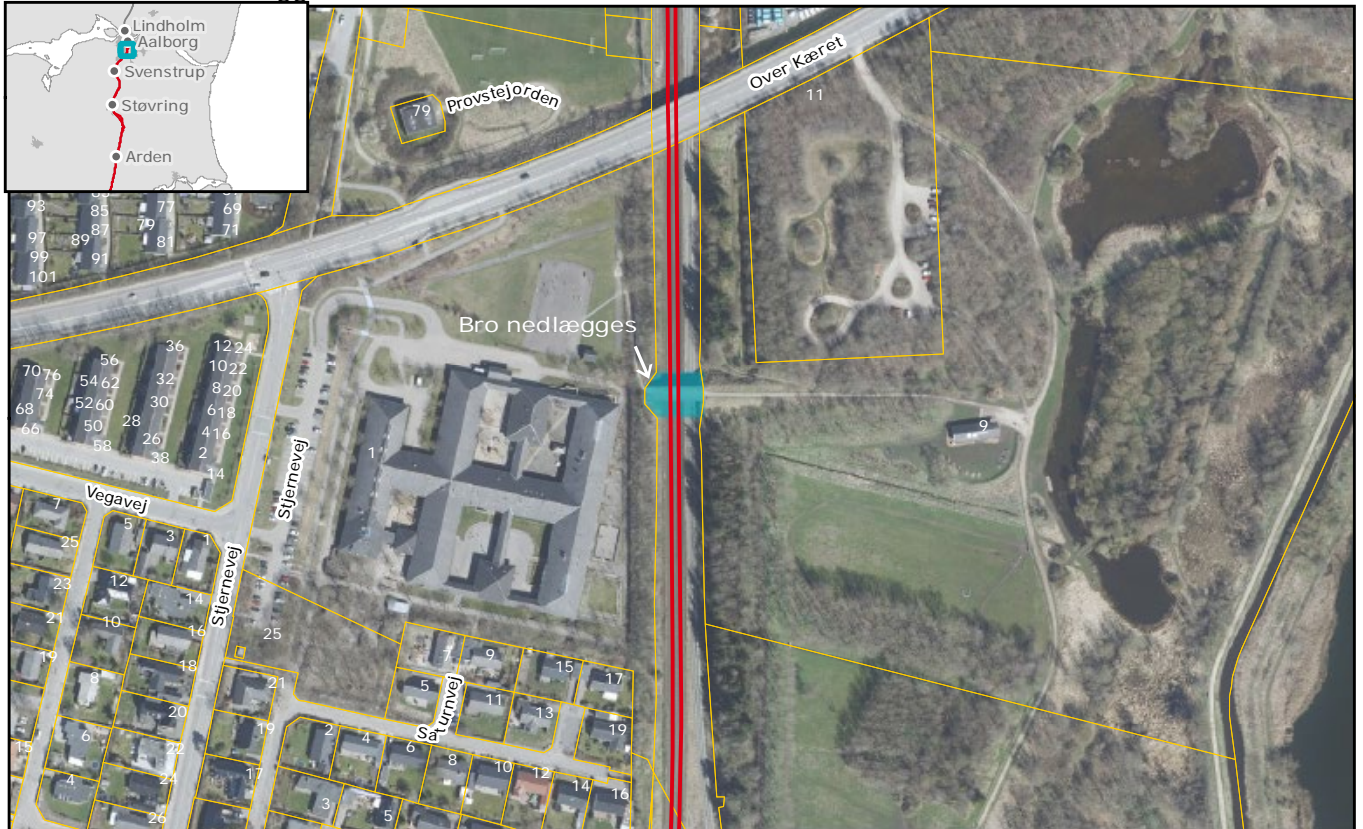
## Hjortevej, bro udskiftes med ny stibro



## Planetvej, bro nedlægges



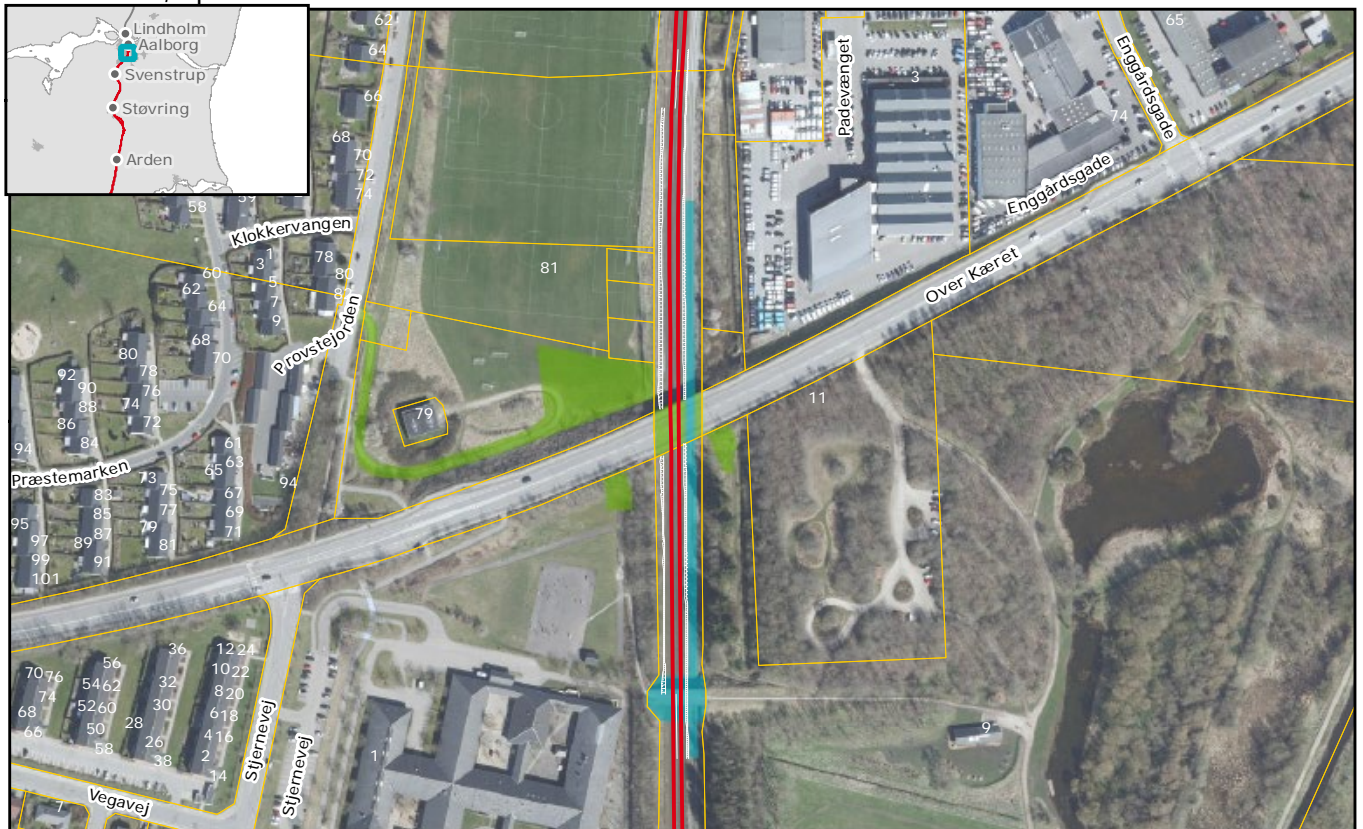
## Mariedal, bro nedlægges



- Permanent ekspropriation
- Arbejdsplads på banearreal
- Spor der elektrificeres
- Midlertidig ekspropriation
- Matrikelskel



## Over Kæret, spor sænkes



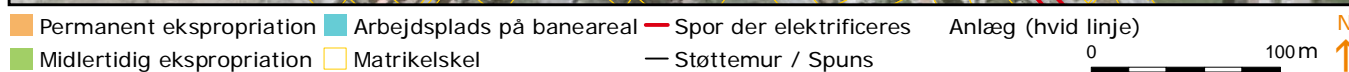
- Permanent ekspropriation
- Arbejdsplads på banearreal
- Spor der elektrificeres
- Midlertidig ekspropriation
- Matrikelskel
- Anlæg (hvid linje)
- Støttemur / Spuns



## Vesterbro, spor sænkes



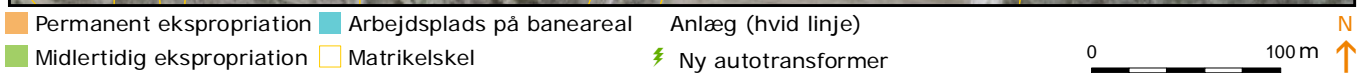
## Viaduktvej, Alternativ 1 - spor sænkes



## Viaduktvej, Alternativ 2 - bro udskiftes



## V. Søndergårdsvej 21, ny autotransformer



Kortgrundlag:

Banedanmark, Geodatastyrelsen,  
Styrelsen for dataforsyning og effektivisering

Banedanmark  
Amerika Plads 15  
2100 København Ø

Telefon 82 34 00 00  
[Info@banedanmark.dk](mailto:Info@banedanmark.dk)  
[www.banedanmark.dk](http://www.banedanmark.dk)

**banedanmark**

