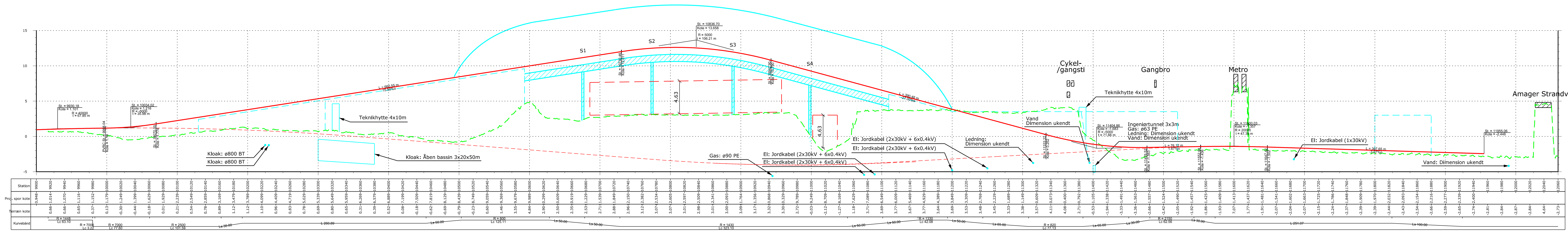




Plan, 1:2000



Længdeprofil, 1:2000/1:200

SIGNATURFORKLARING :

- Linjeføring for alternativ 1A og alternativ 1B
- - - Linjeføring for alternativ 1B
- - - Linjeføring eksisterende højre spor
- Kommurgænse
- - - Vandspejlsniveau
- - - Terrain
- - - Længdeprofil motorvej
- - - Tunnel
- - - Konstruktion
- - - Ny Konstruktion (længdeprofil)
- - - Eksisterende Konstruktion (længdeprofil)
- - - Stattemur
- - - Jord formation
- - - Ledning (længdeprofil)

SIGNATURFORKLARING LEDNINGER:

- - - Gas
- - - Vand
- - - Spildevand
- - - Ledning
- - - El

NOTE :

Alle mål er i meter (m), hvis ikke andet er angivet.
Alle stationeringer er angivet i meter (m).
Koter er angivet i meter (m) DVM0.
Kun større væsentlige ledninger er vist.

Udgave	Beskrivelse
4.0	Ledninger i plan tilføjet - Omfarts skiftet fra 2008 til 2010
3.0	Linjeføring og stibro ændret, støttestøvsøjle justeret, ledninger og skrinninger tilføjet
2.0	Ny placering af fundkørsel og stibro tilføjet
1.0	Beskrivelse

Banedanmark
- danske Jernbanelandnet

Udgiver af Rådgiver
København

Klient
København

Projektnavn: **Femern Bælt - danske Jernbanelandnet**

Antagelse: **Alternativ 1A og Alternativ 1B Fly-over over motorvej ST. 9917 - 12068**

Revision	Dato	Udgiver	Godkendt
1	2011.02.18	MWDN	2011.05.19 MWDN
2	2011.02.18	ERTH	2011.05.19 EARTH
3	2011.02.18	SDB	2011.05.19 SDB