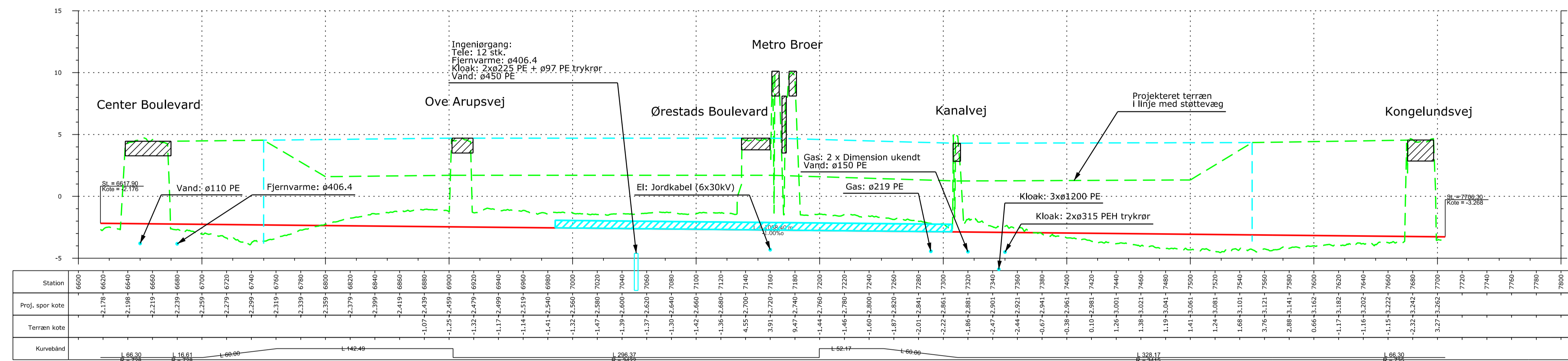
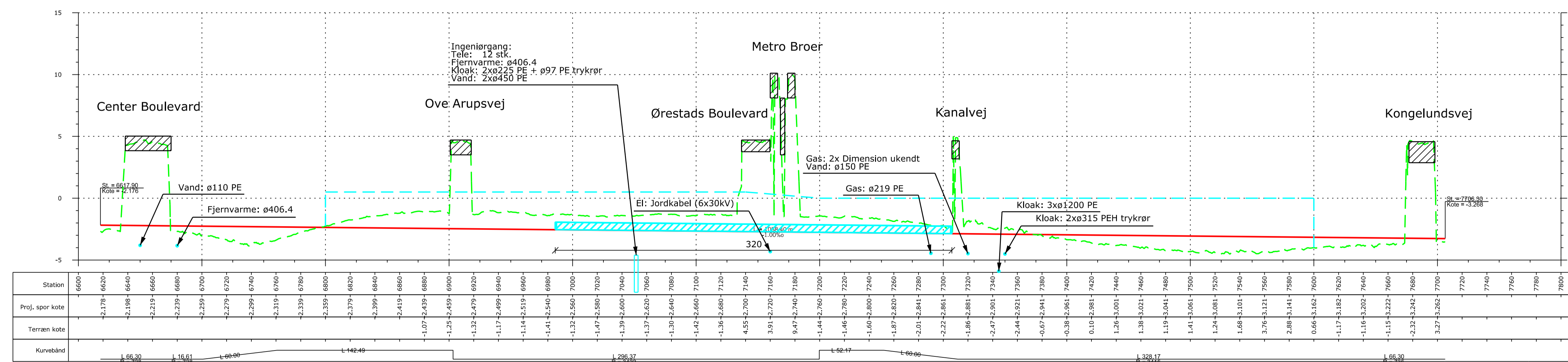


Plan, 1:2000



LÆNGDEPROFIL, 1:2000/1:200  
Længdeprofil gennem nyt nordlig perronspor



LÆNGDEPROFIL, 1:2000/1:200  
Længdeprofil gennem nyt sydlig perronspor

SIGNATURFORKLARING :

- Linjeføring
- - - Linjeføring eksisterende højre spor
- Kommunegrænse
- - - Vandspejlsniveau
- Terræn
- - - Længdeprofil motorvej
- Tunnel
- Konstruktion
- - - Ny Konstruktion (længdeprofil)
- - - Eksisterende Konstruktion (længdeprofil)
- - - Støttemur
- - - Jord formation
- - - Ledning (længdeprofil)

SIGNATURFORKLARING LEDNINGER:

- Gas
- Vand
- Spildevand
- Fjernvarme
- El
- Tele

NOTE :

Alle mål er i meter (m), hvis ikke andet er angivet.  
Alle stationeringer er angivet i meter (m).  
Koter er angivet i meter (m) DVR90.  
Kun større væsentlige ledninger er vist.

4,0	Ledninger i plan tilføjet - Ortofoto skåret fra 2008 til 2010
3,0	Eksisterende konstruktioner i længdeprofil justeret, ledninger og skråninger tilføjet
2,0	Støttevægge og perron ændret
Udgåve	Beskrivelse

<p>Banedanmark Arbejdsvej 15 2800 Kongens Lyngby</p>	<p>Udgiver af tegningen</p> <p>Godkendt af Trafikstyrelsen</p>	<p>Projektnavn</p> <p>Femern Bælt - danske jernbanelandanlæg</p> <p>Anlægstegning - Tilvalg 2 Overhalingsspor - Ørestad Station ST. 6600 - 7706</p>	<p>Udgiver</p> <p>Parallelsvej 2 2800 Kongens Lyngby</p> <p>Udgiver</p> <p>Wilhelm Lauritzen A/S Waldersgade 41 1408 København K</p>
	<p>1. Udgave</p> <p>Seneste udgave</p>	<p>2011.02.18 MWDN</p> <p>2011.05.19 MWDN</p> <p>2011.02.18 EARTH</p> <p>2011.05.19 EARTH</p> <p>2011.02.18 SDB</p> <p>2011.05.19 SDB</p>	<p>Udgiver</p> <p>Tegning</p> <p>TBR_1_KO_P_052</p>
<p>Titel</p> <p>TBR_1_KO_P_052.dgn</p> <p>Dato</p> <p>1:2000-1:200</p> <p>Sprog</p> <p>Dansk</p>	<p>Blad nr</p> <p>1 (1)</p> <p>Udgave</p> <p>4,0</p>	<p>Udgiver</p> <p>TBR_1_KO_P_052</p>	<p>Udgiver</p> <p>TBR_1_KO_P_052</p>