



Udbygning af Ringsted-Femern Banen

Ekspropriationsmøde i Næstved

Ringsted-Femern Banen

3.maj 2018



Co-financed by the European Union
Trans-European Transport Network (TEN-T)

banedanmark



Dagsorden

1. Velkommen
2. Generelt om Ringsted-Femern Banen
3. Arealerhvervelse
4. Eldrift og beplantning
5. Støj og støjskærme
6. Spørgsmål



Ringsted-Femern Banen aktiviteter ude i marken

- Opgradering og sporfornyelse af hele strækningen - 115 km
- Udbygning med nyt ekstra spor mellem Vordingborg-Rødby(55 km) så hele strækningen bliver dobbeltsporret.
- Opgradering til 200 km/t
- Ny Masnedsundbro
- Ny Rampe i Næstved
- Nye overhalingsspor ved Glumsø, Orehoved, Holeby
- Ombygning af mere end 100 broer og flere stationer
- Helt ny station ved Holeby
- Elektrificering og nyt signalsystem



Udrulning i to faser

Tidsplanen kan forskydes ved ændringer i planlægningen

Fase 1:

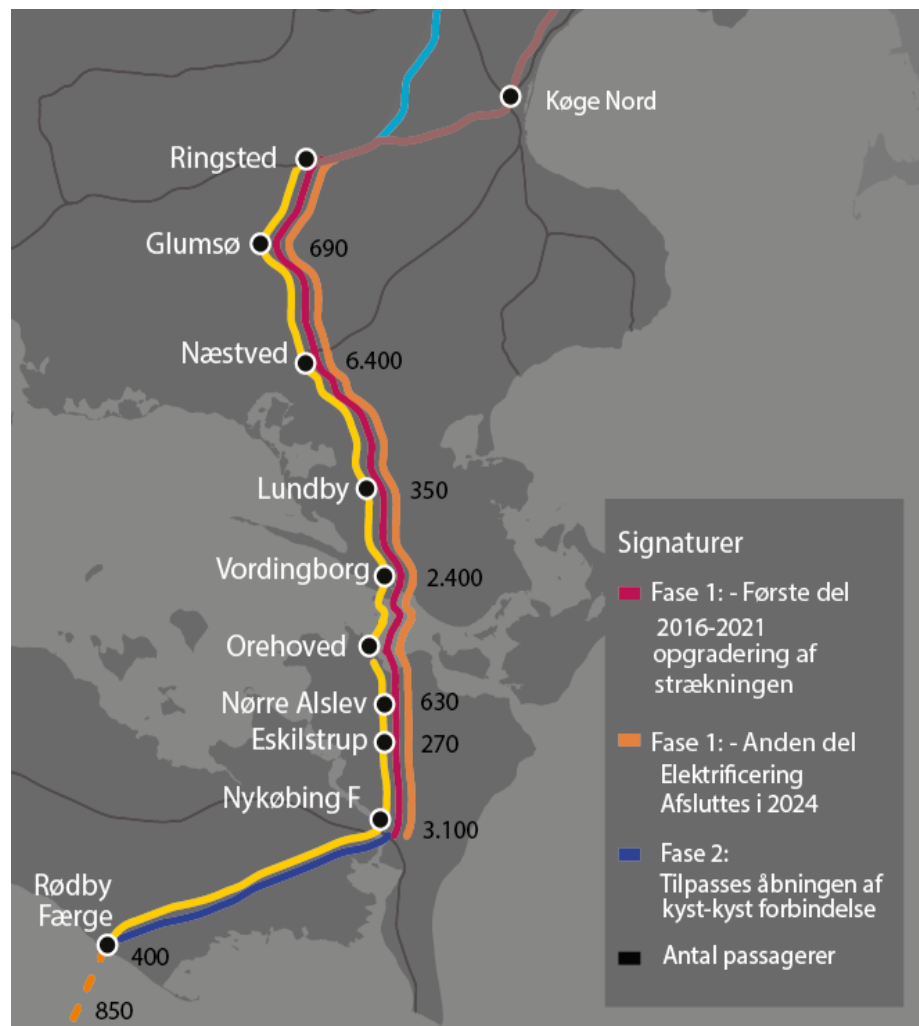
Ringsted-Nykøbing Falster

- Anlægsarbejder og sporarbejde
periode: 2016-2021
- Elektrificering
Periode: 2021-2024

Fase 2:

Nykøbing Falster-Rødby

- Aktiviteter på Lolland tilpasses
åbningen af selve tunnelen.
(Politisk beslutning)



Mange fordele ved Ringsted-Femern Banen



Resultat og fordele

- Flere afgange for både godstog og passagertog.
- Mindre støj fra el-tog og øget kapacitet på jernbanen
- Større fleksibilitet i togdriften og færre forsinkelser.

Reduceret rejsetid

- Under en time mellem Nykøbing F og København.
- Cirka 15/20 minutters kortere rejsetid mellem Næstved og København.
- Tæt på 2:30 fra København til Hamburg.

Sporspærringer

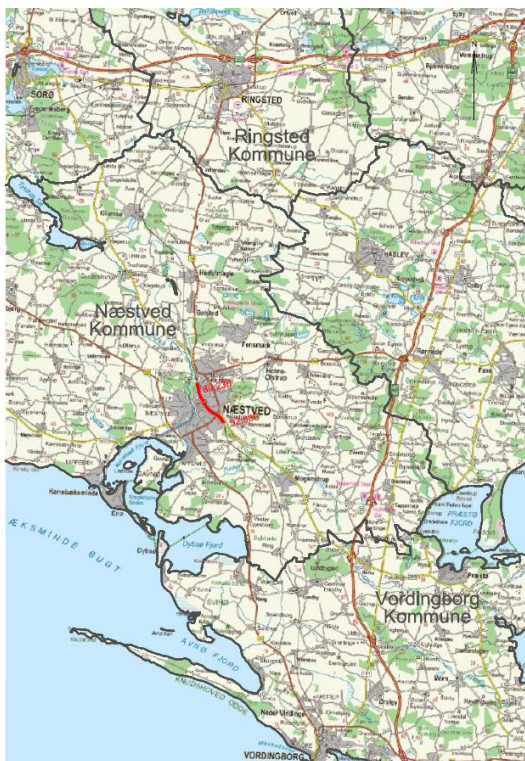
Spærringer som er længere end 56 timer på skemaet
 - dog også andre mindre weekend og nat-spærringer



	2016		2017		2018		2019		2020		2021	
	Start	Slut	Start	Slut	Start	Slut	Start	Slut	Start	Slut	Start	Slut
Rg-Næ totalsp.			7.4.17	18.4.17					28.3.20	30.8.20		
			7.7.17	26.7.17					Stage 20	Stage 21		
Næ-Vo totalsp.			7.4.17	18.4.17			30.3.19	11.8.19				
			Stage 4	Stage 5			Stage 34	Stage 44				
Vo-Oh totalsp.			7.4.17	18.4.17			30.3.19	11.8.19				
			Stage 3	Stage 3			Stage 9a	Stage 18				
Oh-Nf totalsp.			7.4.17	18.4.17	24.3.18	3.6.18	30.3.19	15.9.19			8.5.21	26.9.21
			Stage 3	Stage 3	Stage 12	Stage 24	Stage 28	Stage 32			Stage 37	Stage 42
Nf-Nfv totalsp.											8.5.21	26.9.21
											Stage 20	Stage 26
Nfv-Rf totalsp.					24.3.18	10.6.18						
					Stage 12	Stage 15						

Areal og Rettighedserhvervelse

Strækningen Næstved By



Hvad skal der ske på strækningen:

- Elektrificering af banen.
- Hastigheden øges fra 100 km/t til 120 km/t for godstog.
- Hastigheden bevares på 160 km/t for passagertog.
- Støjskærm og facadeisolering

Arealerhvervelse:

- Permanent ekspropriation til dæmnings- og grøfteudvidelse og placering af støjskærm m.v.
- Midlertidigt ekspropriation til arbejdsareal.
- Ekspropriation til pålæg af servitut om eldrift.

Banedanmarks hjemmel til ekspropriation

- Lov om anlæg og drift af en fast forbindelse over Femern Bælt med tilhørende landanlæg i Danmark (Lov. nr 575 af 04/05/2015) vedtaget af Folketinget den 28. april 2015.
- Transportministeren har pr. 1. oktober delegeret opgaven med anlæg af jernbanen til Banedanmark.
- Transportministeren har den 31. august 2015 henvist sagen til behandling hos Kommissarius (uvildig).

Lov om anlæg og drift af en fast forbindelse over Femern Bælt med tilhørende landanlæg i Danmark¹⁾

*VI MARGRETHE DEN ANDEN, af Guds Nåde Danmarks Dronning, gør vitterligt:
Folketinget har vedtaget og Vi ved Vort samtykke stadfæstet følgende lov:*

Kapitel 1

Anlæg og drift af en fast forbindelse over Femern Bælt med tilhørende landanlæg

§ 1. Femern A/S bemyndiges til at anlægge og drive en fast forbindelse over Femern Bælt (kyst til kyst-projektet) og til at foretage de dispositioner, som er nødvendige med henblik på gennemførelsen heraf.

Stk. 2. Den faste forbindelse over Femern Bælt består af

- 1) etablering af en sænketunnel mellem Puttgarden i Tyskland og Rødbyhavn med en kombineret jernbane- og vejforbindelse bestående af en dobbeltsporet, elektrificeret jernbane og en firesporet motorvej med dertilhørende anlæg og*
- 2) etablering af et nyt landområde placeret på dansk territorium ud for Rødbyhavn.*

Stk. 3. Kort over linjeføringen på land, gennem Femern Bælt og i projektonråder, jf. stk. 2, nr. 1, fremgår af lovens bilag 1.

Stk. 4. Kort over det nye landområde, jf. stk. 2, nr. 2, fremgår af lovens bilag 2.

Stk. 5. Transportministeren kan fastsætte regler for arealanvendelsen af det i medfør af stk. 2, nr. 2, etablerede landområde, som ikke anvendes til det permanente anlæg. Fysisk planlægning efter lov om planlægning må ikke stride imod regler fastsat efter denne bestemmelse.

§ 2. A/S Femern Landanlæg bemyndiges til at anlægge og drive de danske landanlæg og til at foretage de dispositioner, som er nødvendige med henblik på gennemførelsen heraf.

Stk. 2. De danske jernbanelandanlæg består af



Indkaldelse fra kommissionen til besigtigelse

BESIGTIGELSE

Femern Bælt – danske jernbanelandanlæg Udbygning af banestrækningen Ringsted – Holeby Næstved By

Nedennævnte dage afholdes besigtigelsesforretning i anledning af udbygning af danske jernbanelandanlæg mellem Ringsted og Holeby i tilslutning til Femern Bælt-forbindelsen, jf. lov nr. 575 af 4. maj 2015 om anlæg og drift af en fast forbindelse over Femern Bælt med tilhørende landanlæg i Danmark.

Forretningen afholdes efter reglerne i lov om fremgangsmåden ved ekspropriation vedrørende fast ejendom og vedrører ejendomme i Næstved By.

Tirsdag den 15. maj 2018

Forretningen begynder kl. 9.00 med et offentligt møde i Grønnegades Kaserne Kulturcenter, Grønnegade 10, 4700 Næstved, hvor projektet vil blive gennemgået.

Efter mødet vil ekspropriationskommissionen i fornødent omfang foretage besigtigelse i marken efter følgende tidsplan:

Forretningen fortsætter ca. kl.11.00 med besigtigelse af den østlige side af banestrækningen fra Ringstedgade (St. 89.236 venstre side) til og med kommunevejen Kalbyrisvej (St. 89.700 ven-

Proces for areal og rettighedserhvervelse

Formål besigtigelse (15- og 16. maj 2018)

- *Ekspropriationskommissionens godkendelse af det tekniske projekt fremlagt af Banedanmark på baggrund af bemærkninger fra borgere, lodsejere og andre interessanter.*

Formål ekspropriation

- *Ekspropriationskommissionens erstatningsforslag for hver enkelt ejendom.*



Strækningen Næstved By



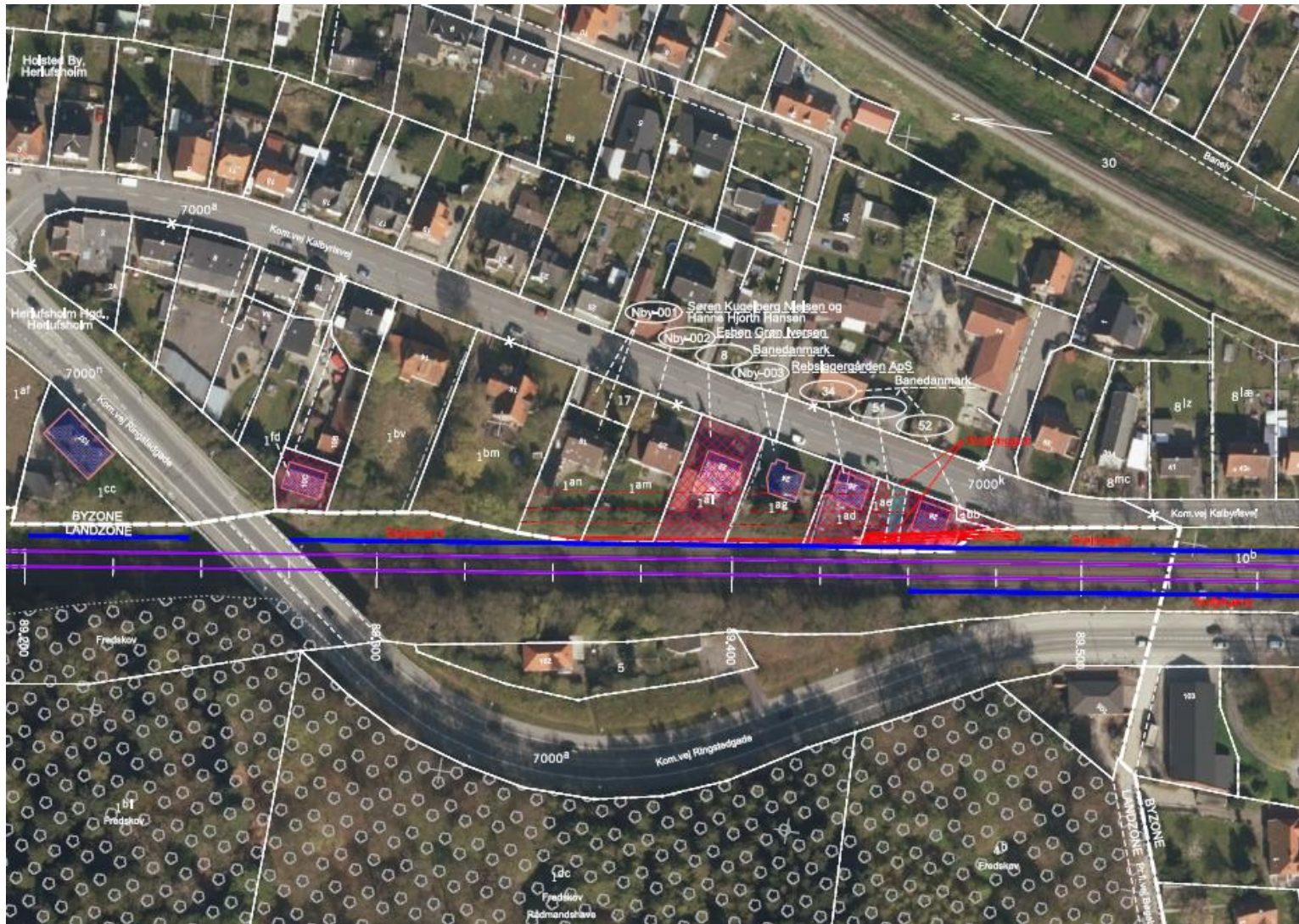
Strækningen Næstved By



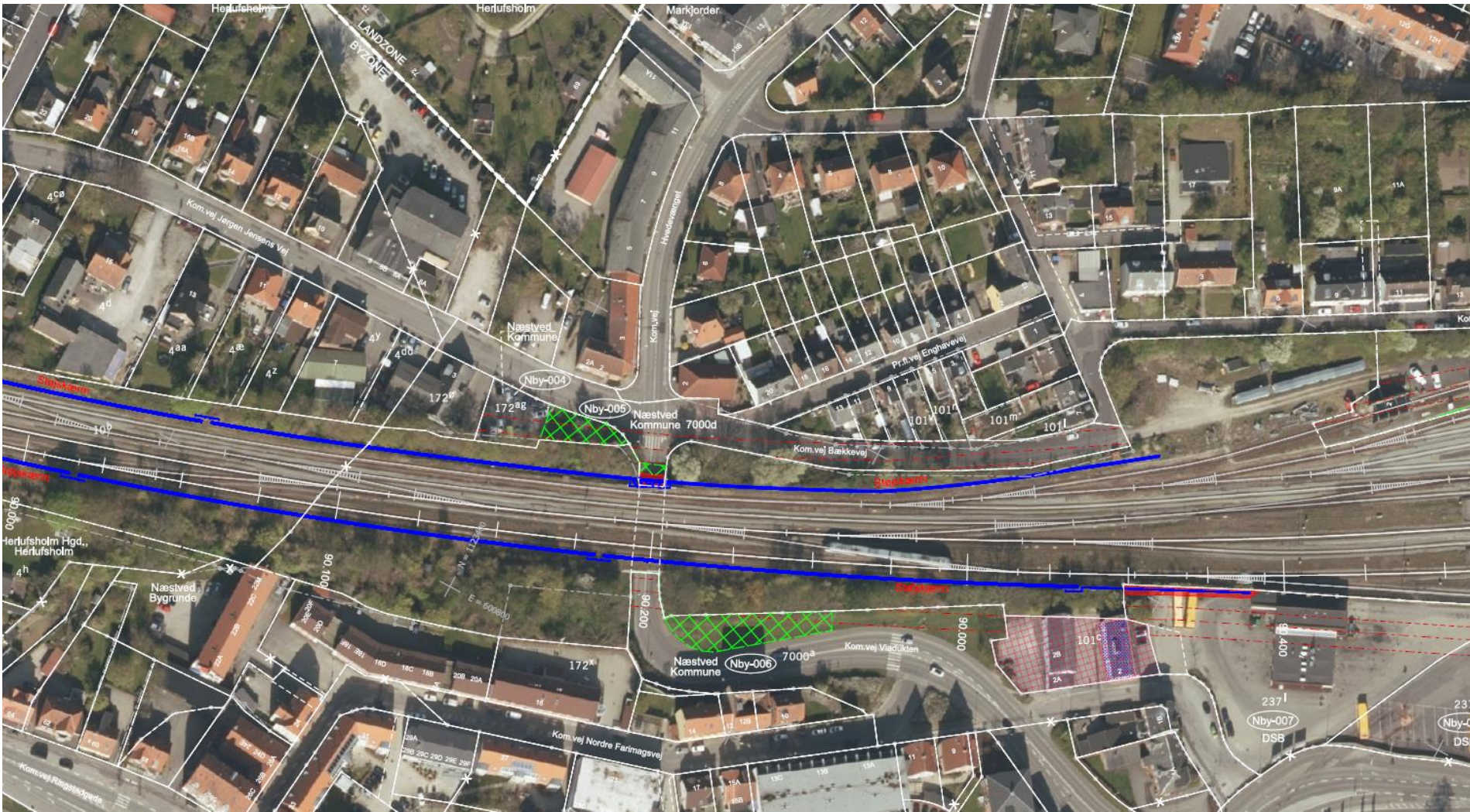
Strækningen Næstved By



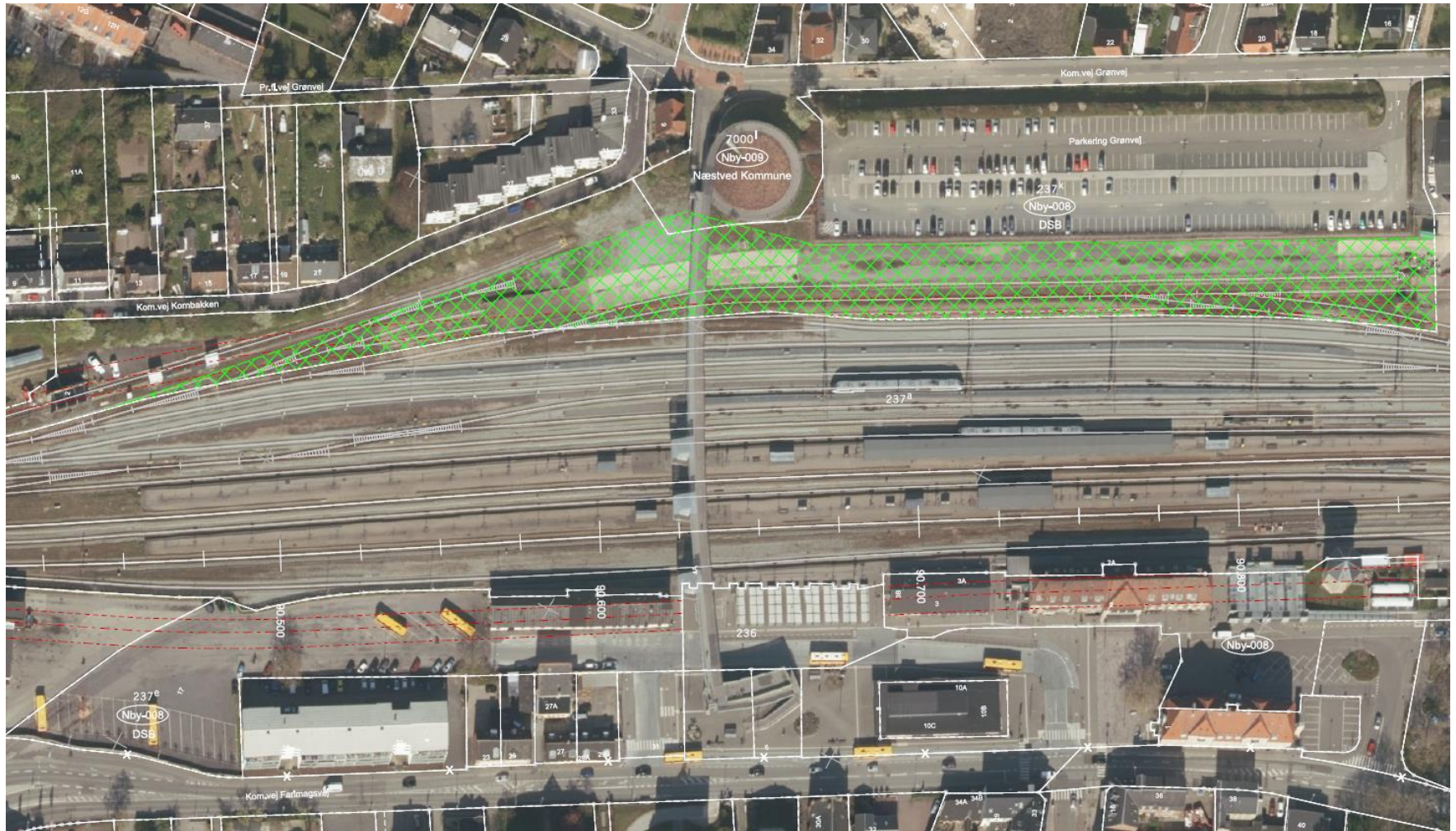
Gennemgang af besigtigelsesplaner



Gennemgang af besigtigelsesplaner



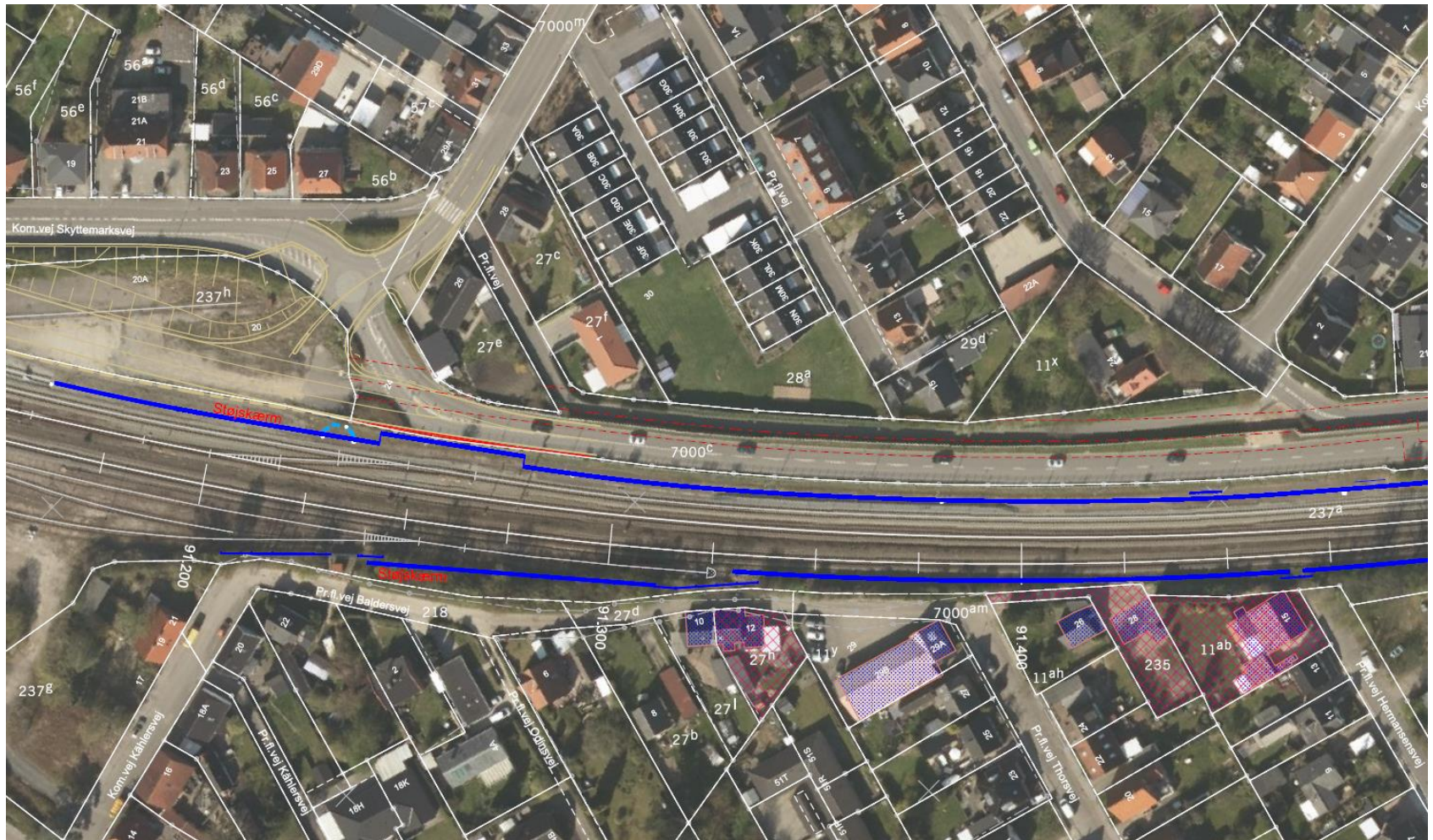
Gennemgang af besigtigelsesplaner



Gennemgang af besigtigelsesplaner



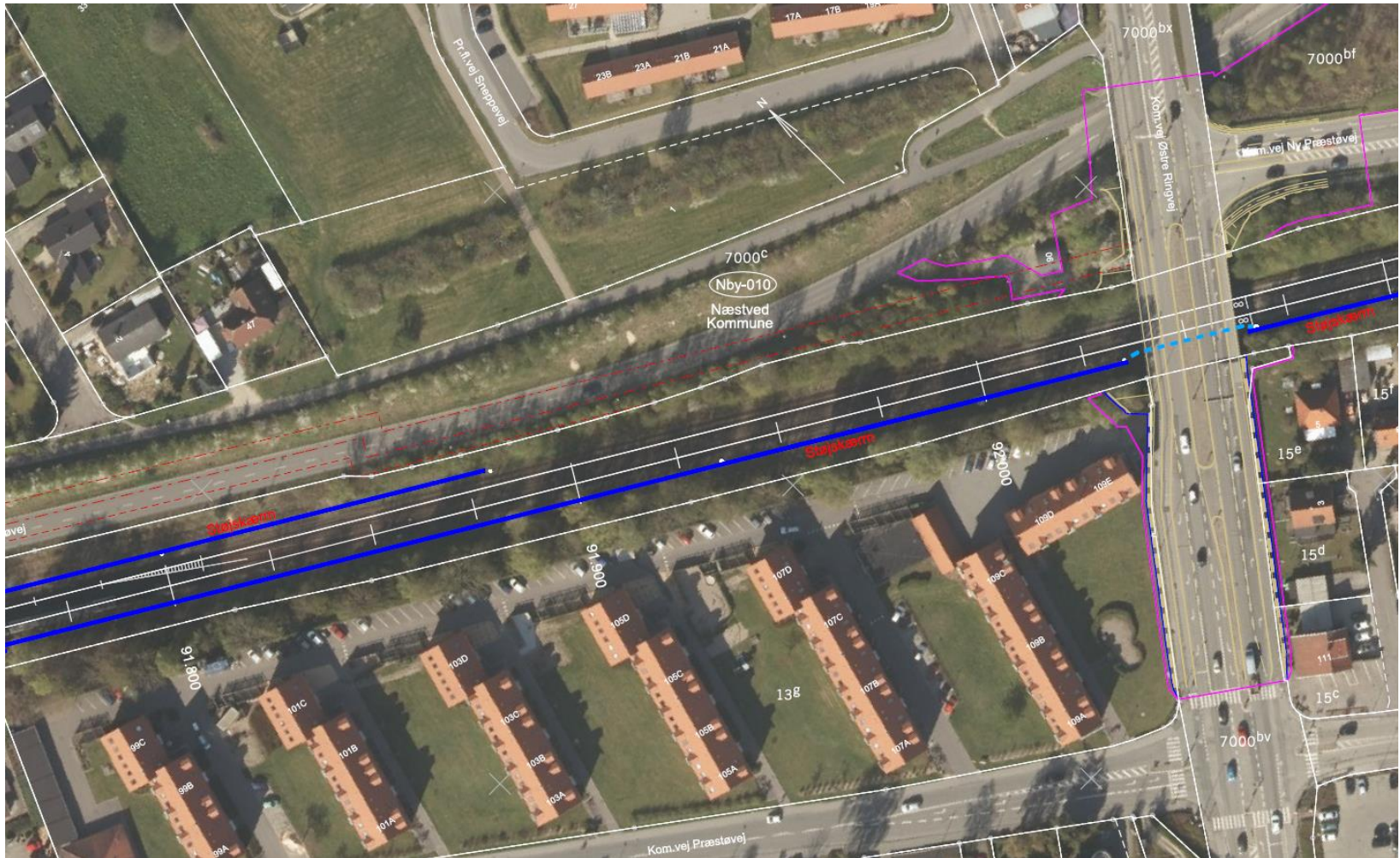
Gennemgang af besigtigelsesplaner



Gennemgang af besigtigelsesplaner



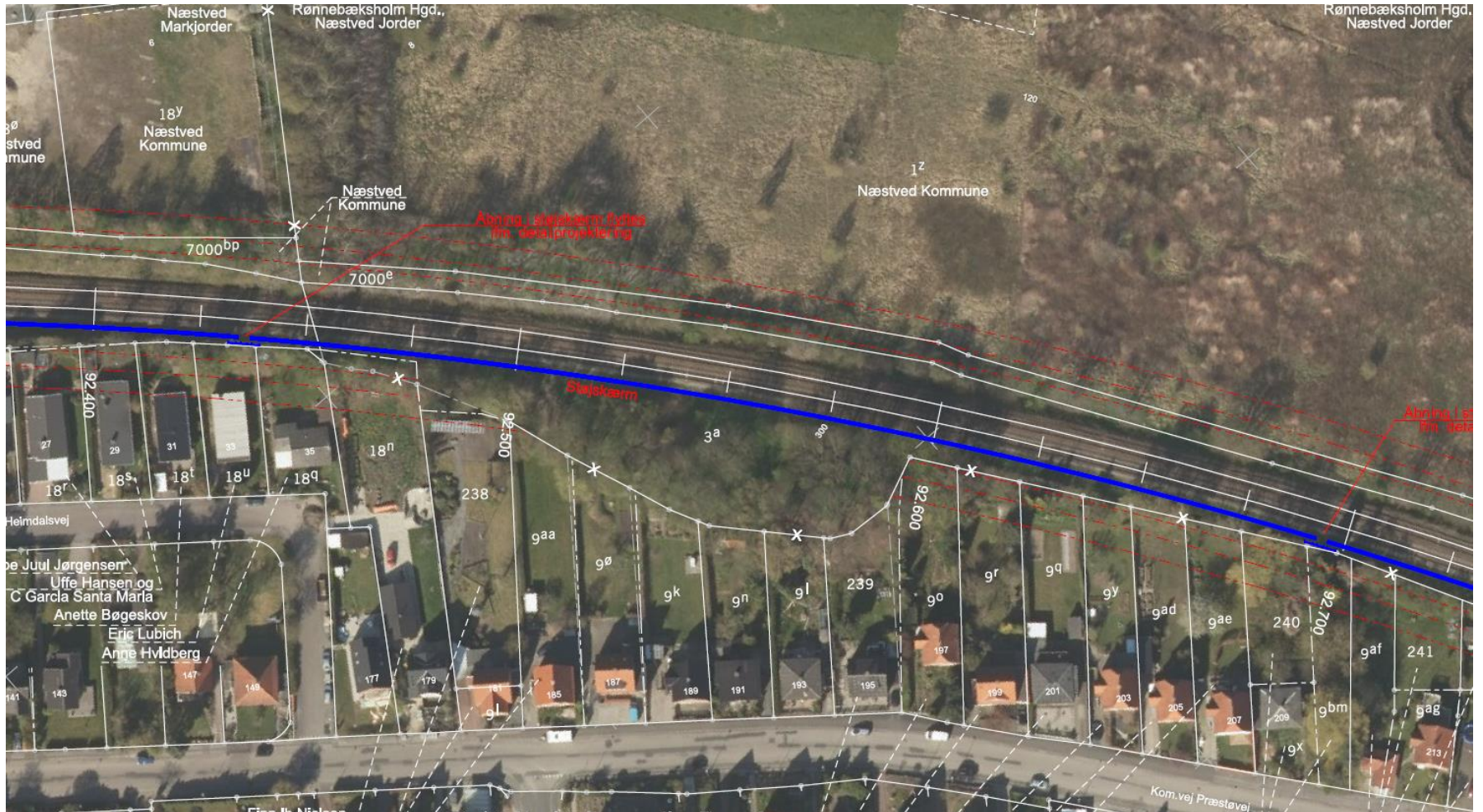
Gennemgang af besigtigelsesplaner



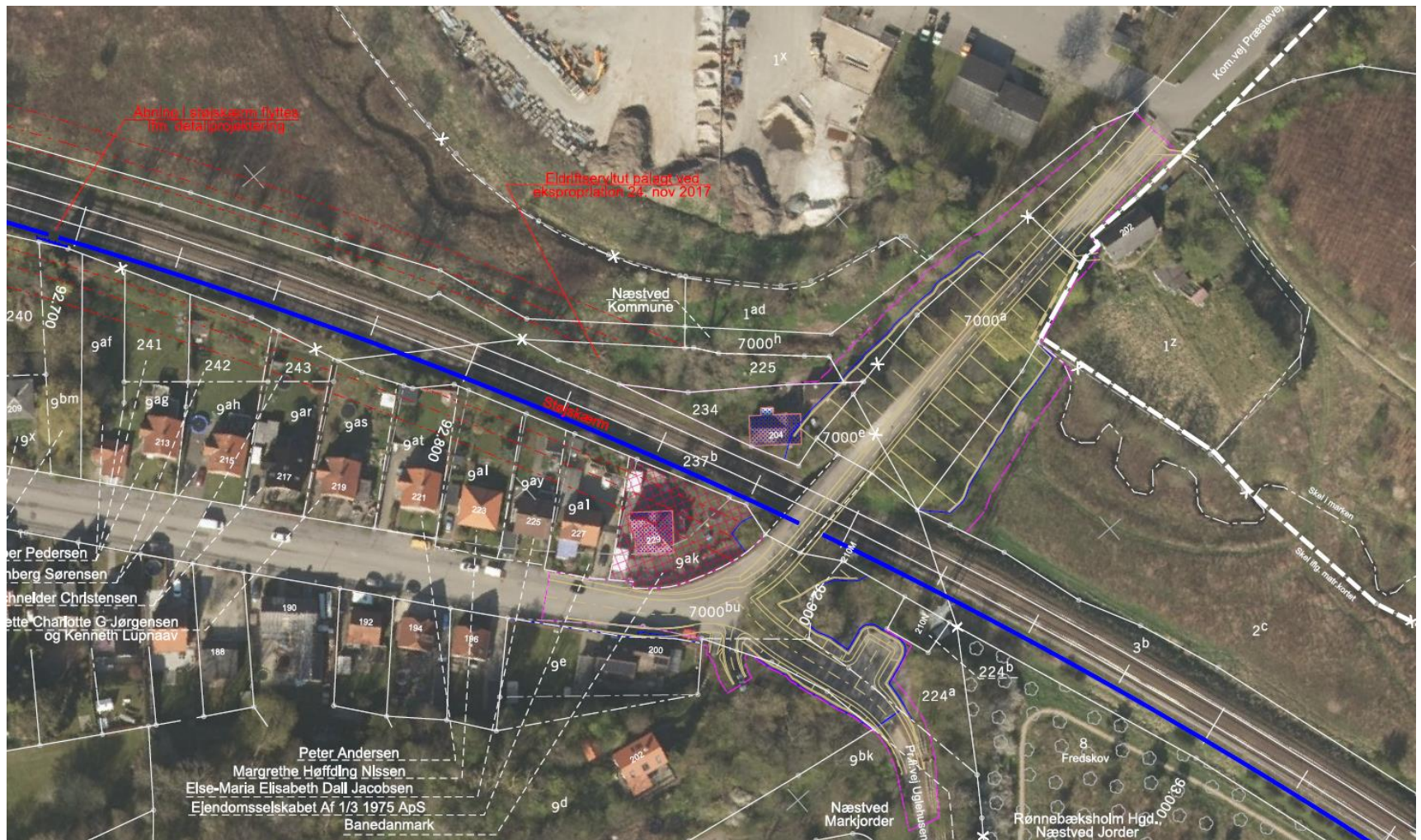
Gennemgang af besigtigelsesplaner



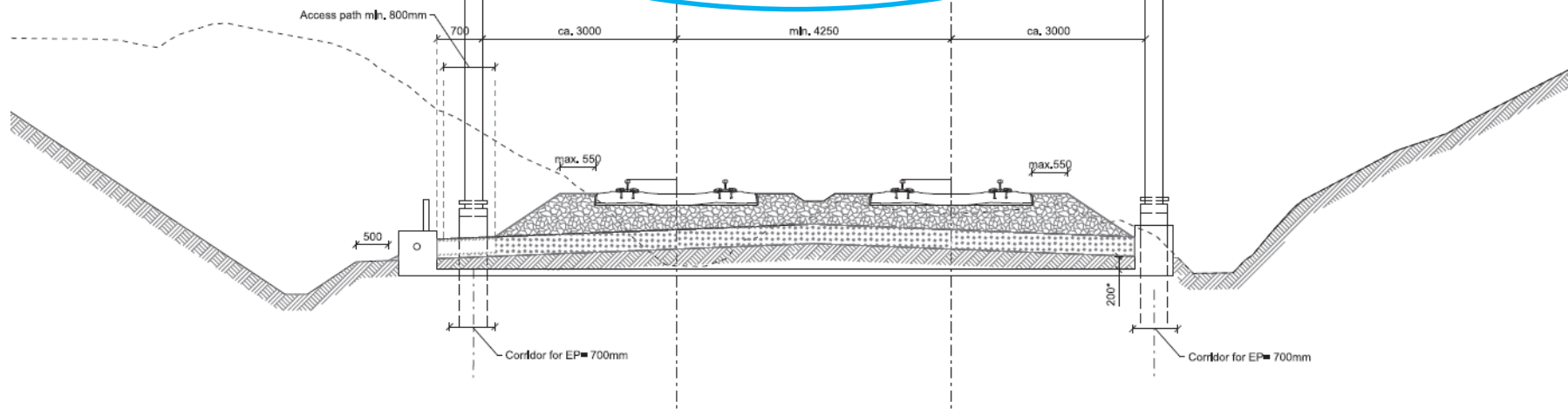
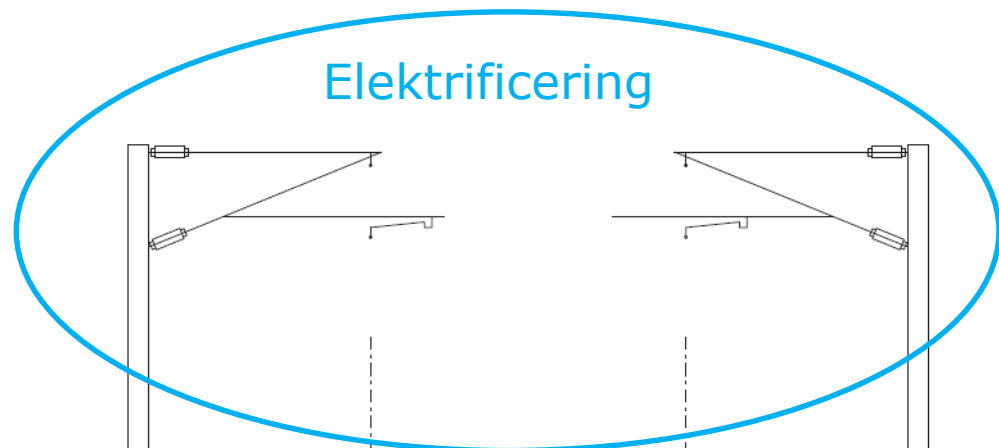
Gennemgang af besigtigelsesplaner



Gennemgang af besigtigelsesplaner

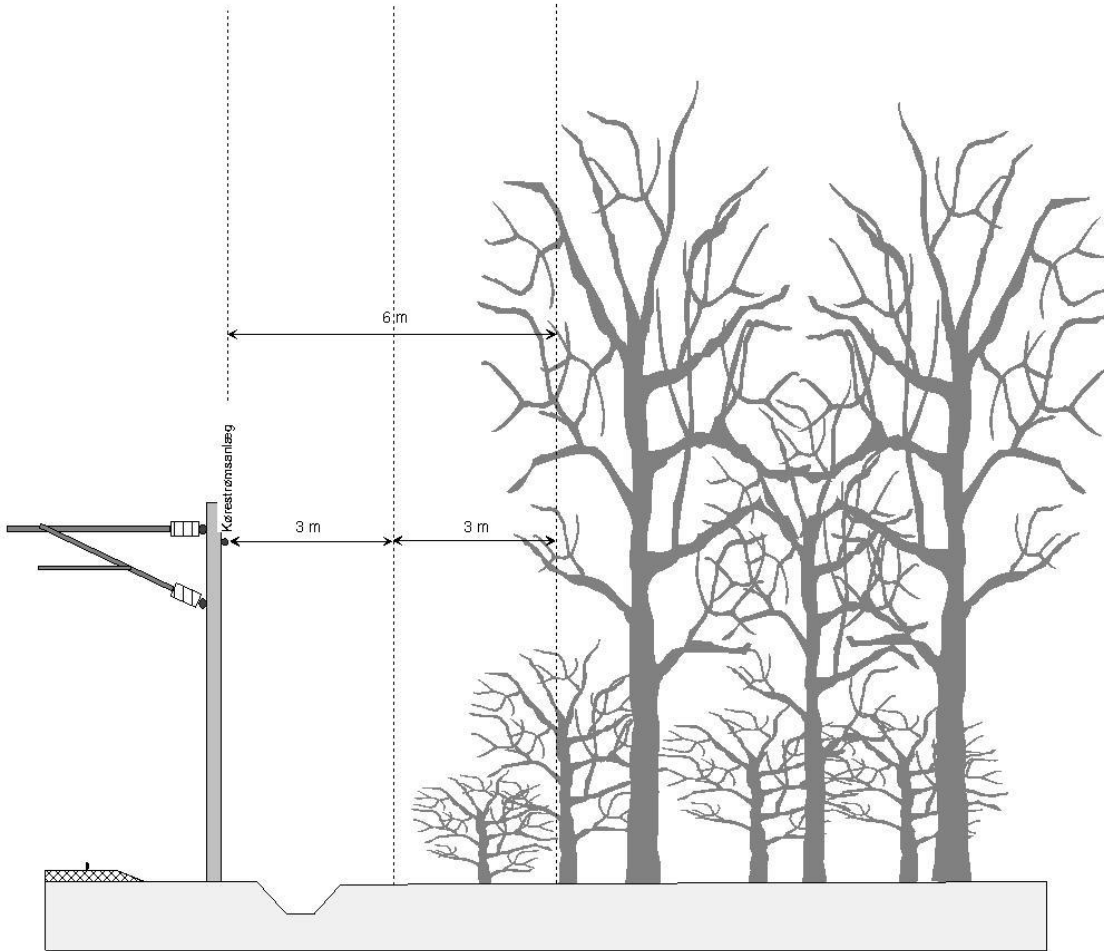


Elektrificering af banen



Eldriftservitut

§1 Træer & bevoksning



§2 Genstande

1) Inden for 10 meter:

a) Tilskuerpladser, oplagspladser og bygninger.

b) Stakke, stilladser, stiger samt andre genstande og indretninger, der på grund af højde eller manglende stabilitet kan frembyde gene for køreledningsanlægget.

c) Ingen dele af maskiner og arbejdskøretøjer må ved færden og henstillen komme nærmere end 2 m til spændingsførende dele af kørestrømsanlægget.

d) Flagstænger.

e) Brønde til vandforsyning med stift pumperør.

f) Tråde hørende til elektriske hegn i større højde end 2 meter over det terræn, hvorpå hegnet står.

g) Trådformede antenner med tilhørende bærende konstruktioner og barduner.

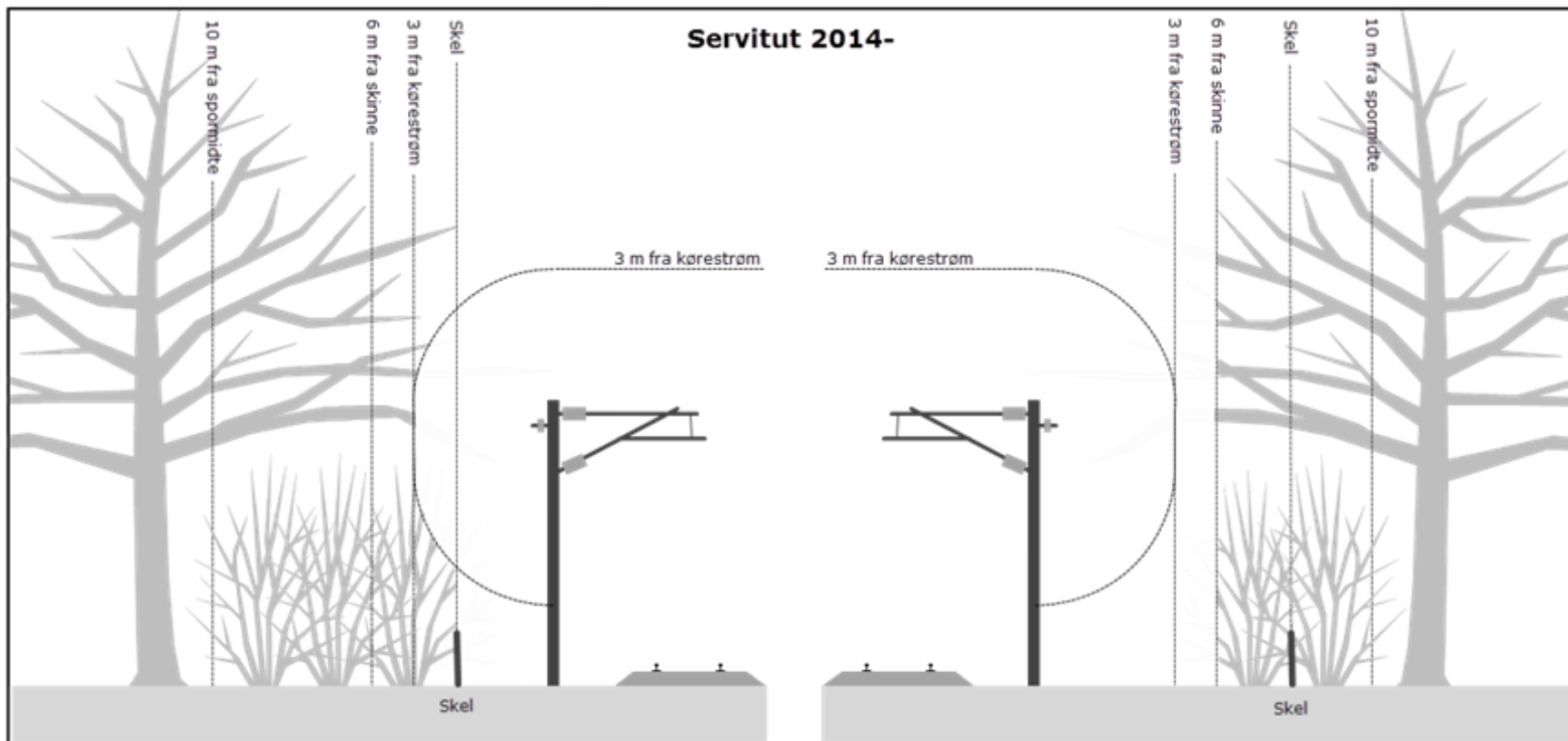
2) Mellem 10 meter og 14 meter:

De genstande, der er nævnt ovenfor under pkt. d-g inkl.

3) Mellem 14 meter og 19 meter:

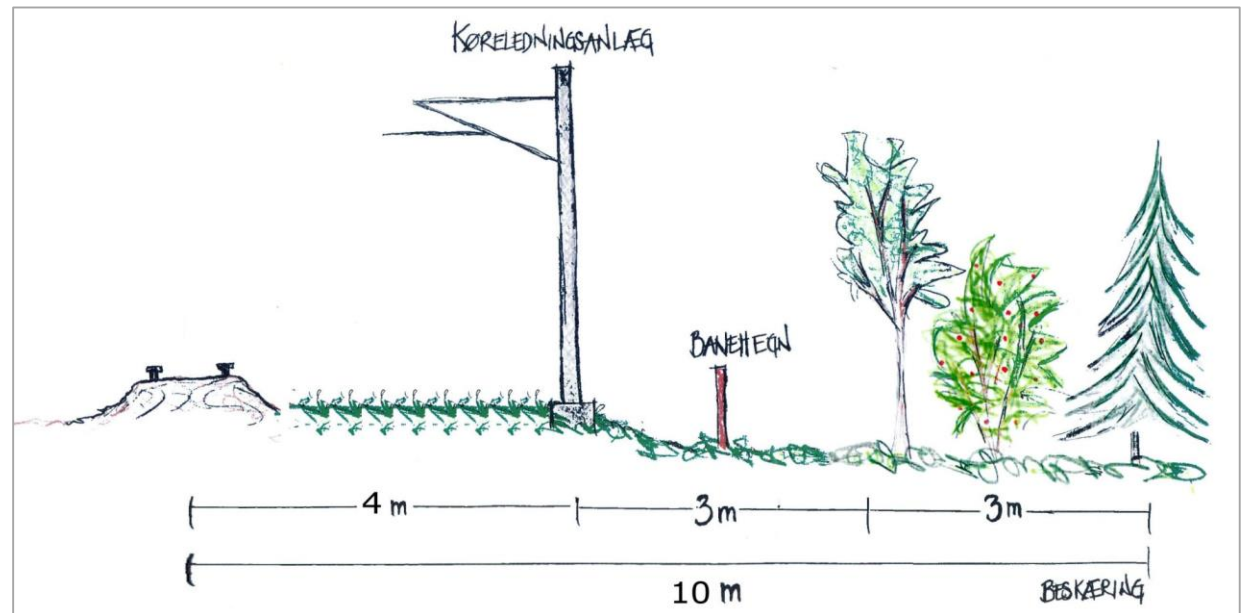
De genstande, der er nævnt ovenfor under pkt. f-g inkl.

Eldriftservitut - Beplantning



Eldriftservitut – hvad gør du og hvad gør Banedanmark

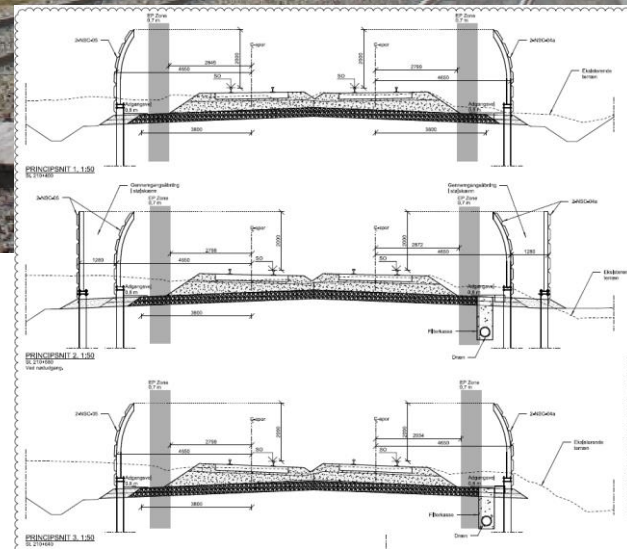
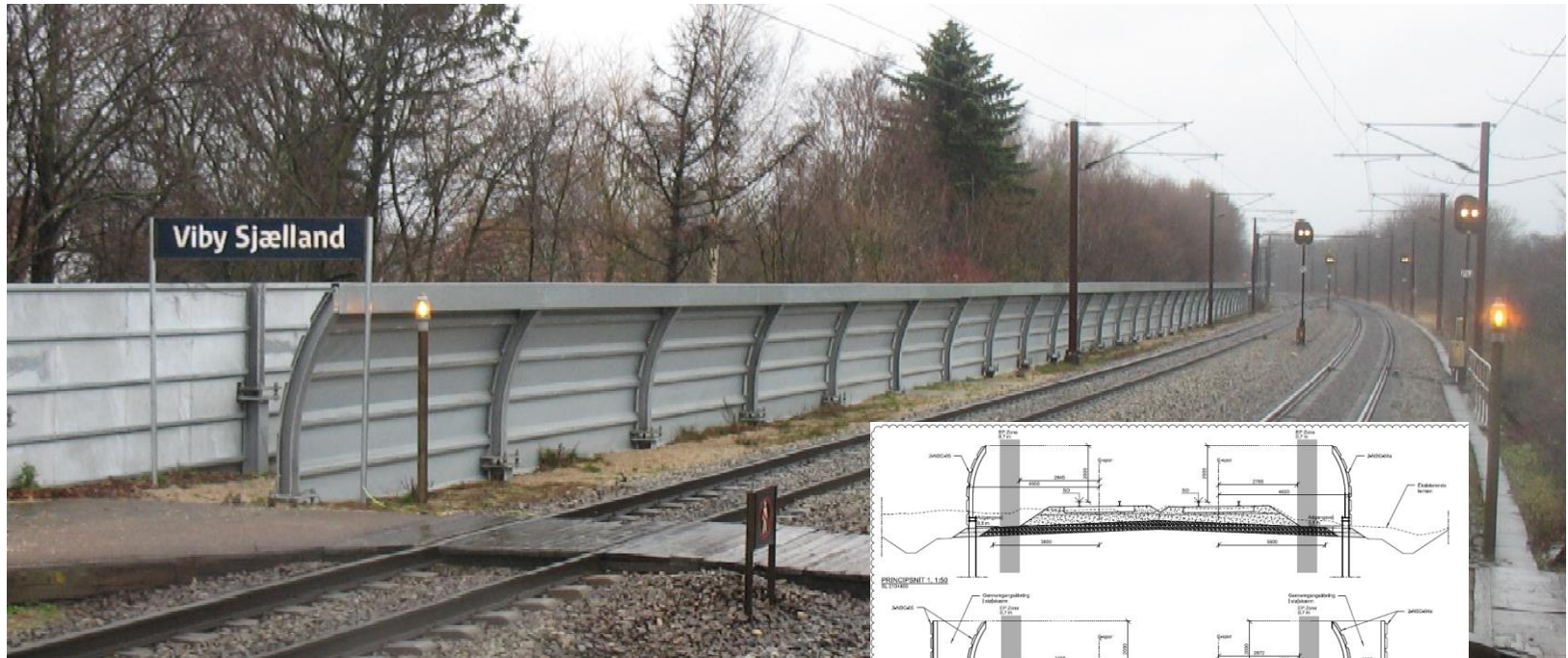
- Din sikkerhed og sikkerhed for jernbanen
- Servitutten lægger begrænsninger på din brug af grunden langs jernbanen, som du får du erstatning for
- Vi beskærer bevoksning **frem til skel** eller til 10 meter fra spormidte
- Du beskærer træer på **din egen grund**, som står tættere end 10 meter fra spormidte
- Genstande, som kan udgøre en sikkerhedsrisiko for kørestrømmen, skal fjernes



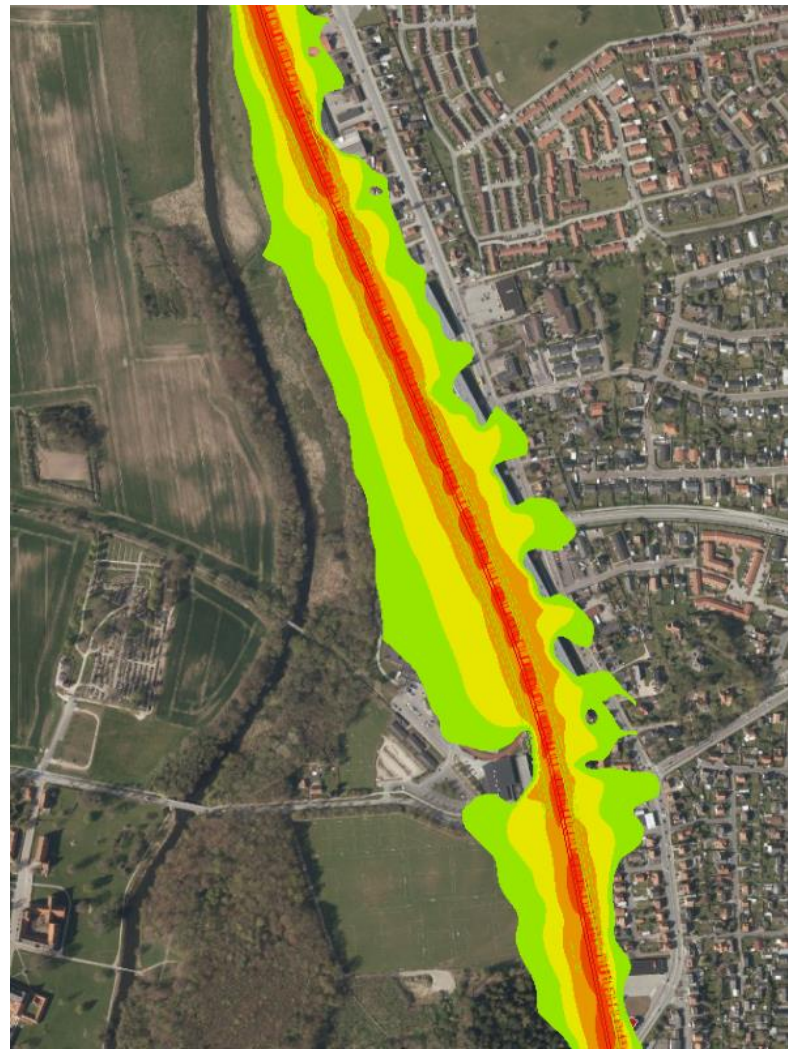
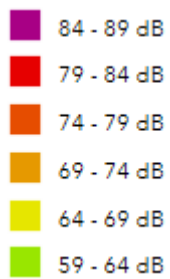
Eldriftservitut – Fældning af beplantning



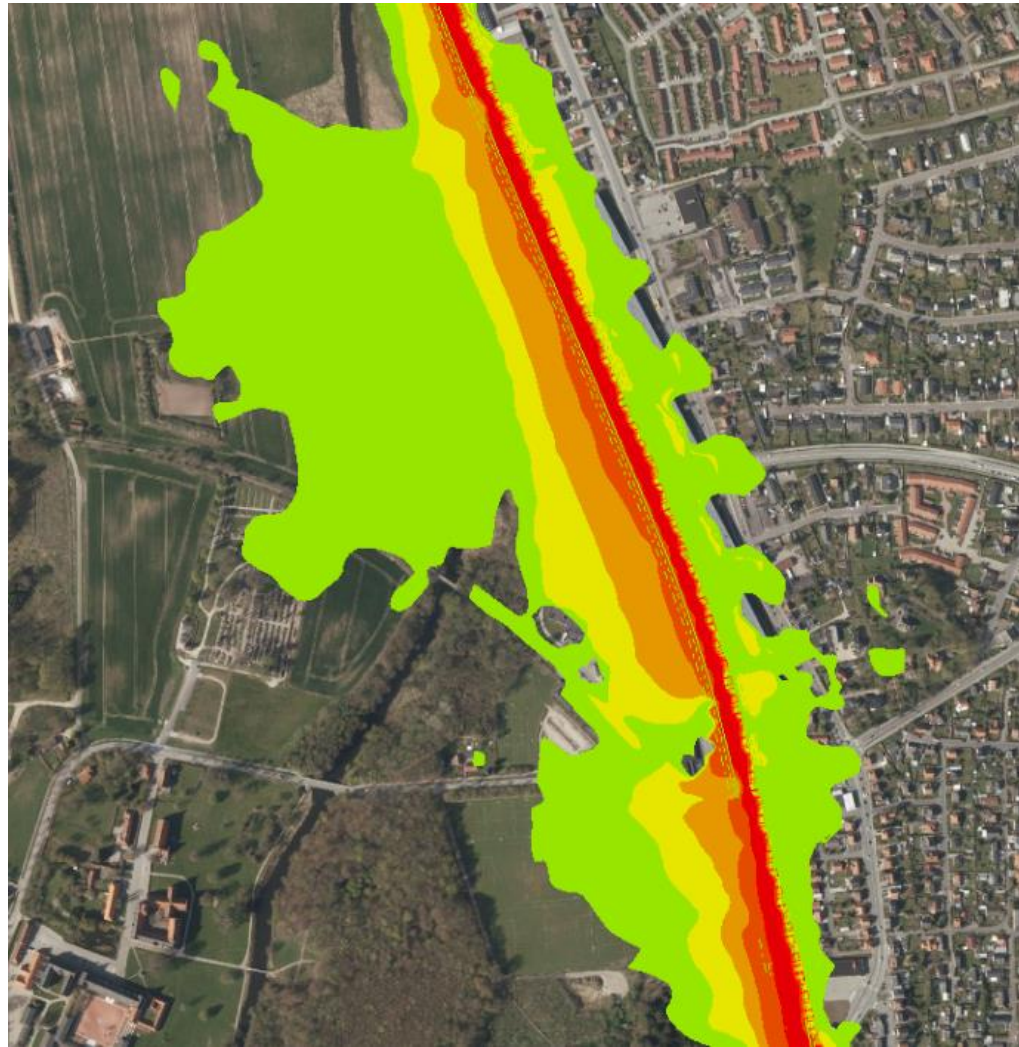
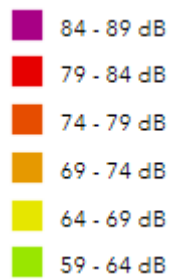
Støj og støjskærme



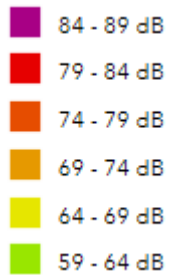
Støjudbredelse i dag. Næstved Nord



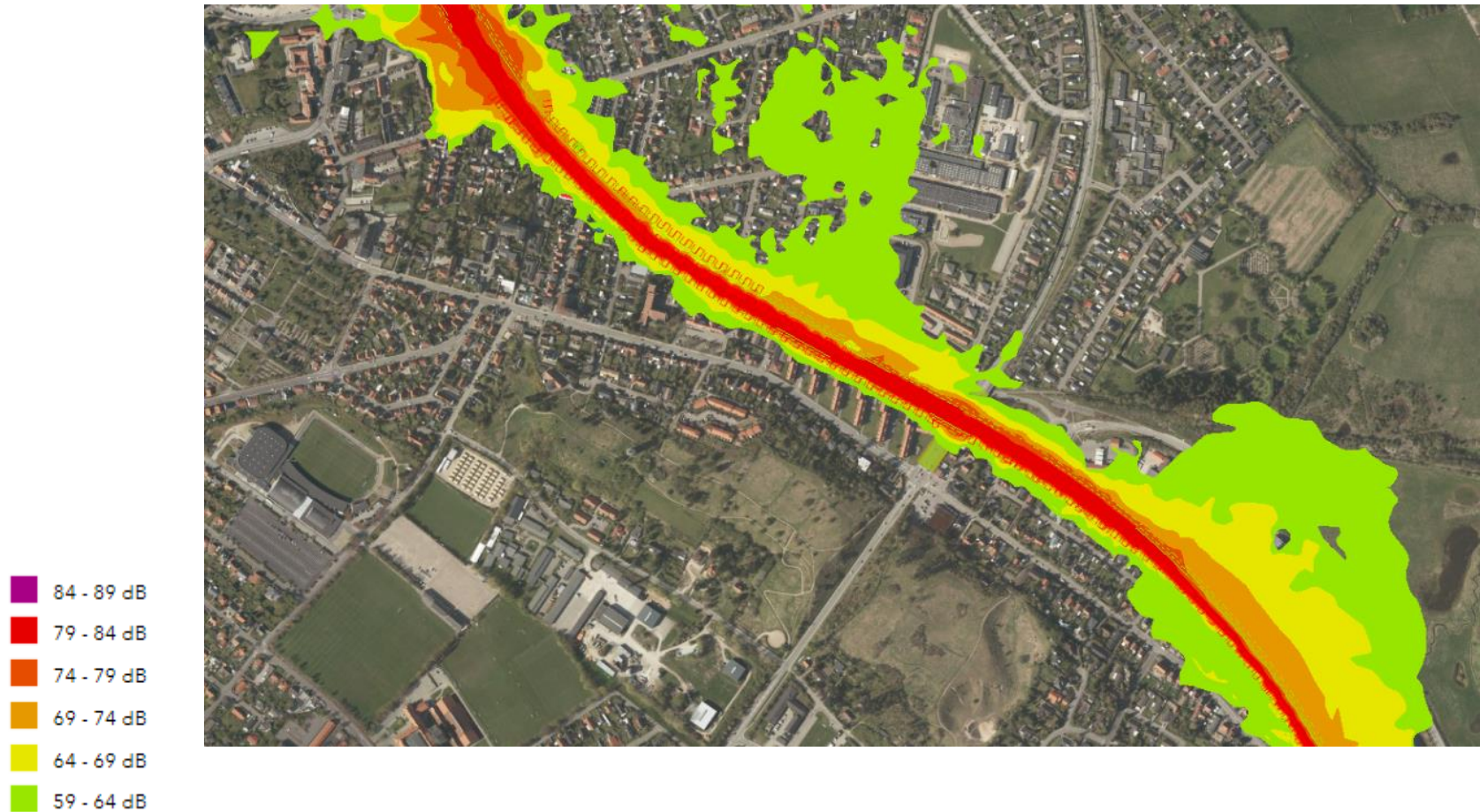
Støjudbredelse i fremtiden. Næstved Nord



Støjudbredelse i dag. Næstved Syd



Støjudbredelse i fremtiden. Næstved Syd



Foreløbig tidsplan for arealerhvervelse og anlægsarbejderne i Næstved By

2018:

- Besigtigelsesforretning (15. og 16. maj 2018)
- Ekspropriationsforretning af ejendomme permanent arealindgreb (26. juni 2018)
- Ekspropriationsforretning af ejendomme beplantning der skal rydes (Efteråret 2018)
- Rydning af beplantning.
- Opsætning af støjskærme.

2019 - 2020:

- Ekspropriation af ejendomme kun med servitutindgreb.
- Opsætning af støjskærme.
- Opsætning af master og køreledninger m.v.
- Facadeisolering påbegyndes.
- Etc.

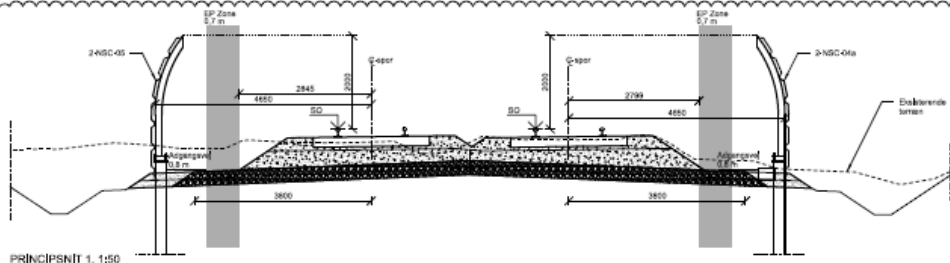


Det videre forløb frem mod besigtigelse

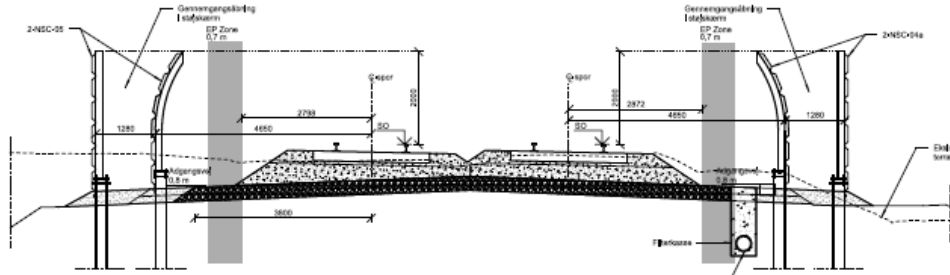
- Indkaldelse til besigtigelse (Brev fra kommissionen)
- Flag i marken af Banedanmarks landmålere
- Besigtigelsesforretning den 15. maj og 16. maj 2018
 - o Kl.9.00: Offentligt møde på Grønnegades kasserne kulturcenter, Grønnegade 10, 4700 Næstved.
 - o Besigtigelse i "marken"
- Kontakt Landinspektør Banedanmark
 - o Klavs Petersen (4139 8703)
 - o Carsten Jørgensen (5153 0338)

Spørgsmål og bemærkninger

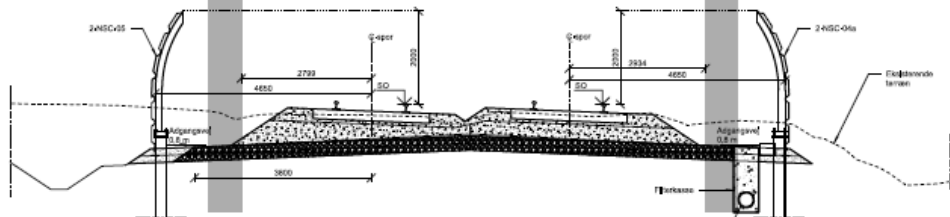




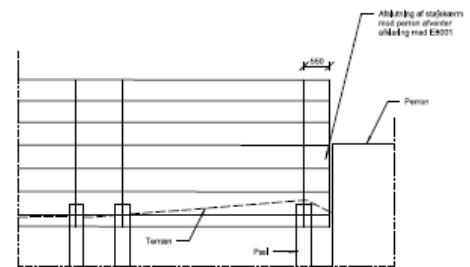
PRINCIPSNIT 1, 1:50
SL 210-030



PRINCIPSNIT 2, 1:50
SL 210-031
Ved nedkørsel

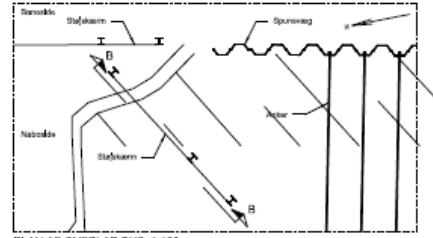


PRINCIPSNIT 3, 1:50
SL 210-032

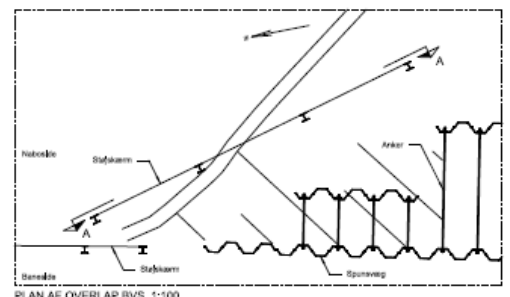


LÆNGDESNIT VED PERRON, 1:50
SL 210-030-03-04

Alle gulvbelægninger, vandret og udført for Ekløstærkning.



PLAN AF OVERLAP BHS, 1:100
SL 210-033



PLAN AF OVERLAP BVS, 1:100
SL 210-030

NOTER:

- Ø: Støbtak: Alle midter- og sidebøjninger, med mindre andet er angivet. Bøjning og støbtak bøjning i betonen. Der må ikke ruller på bøjningerne.
- Ø: Støbtak: Kote B overlapper kote A på følgende afstande.
- Dræn: 1) Bærestolpe: Bærestolpe i støbtakbetonen udføres med diameter 100 mm, længden 100 mm. Bærestolpe sættes i støbtakbetonen 1/3 af støbtakbetonen. 2) Bærestolpe i støbtakbetonen af beton permafrost isoleret eller støbtakbetonen. Løsgen underbetonet af søm diameter materialet skal limes med støbtakbetonen. 3) Løsgen underbetonet af søm diameter materialet skal limes med støbtakbetonen gennembyrde underbetonen. 4) Støbtakbetonen dræn og sød for 2-NISC-04a er 400-650 mm, 5) Støbtakbetonen skal med sød for støbtakbetonen med dræn.

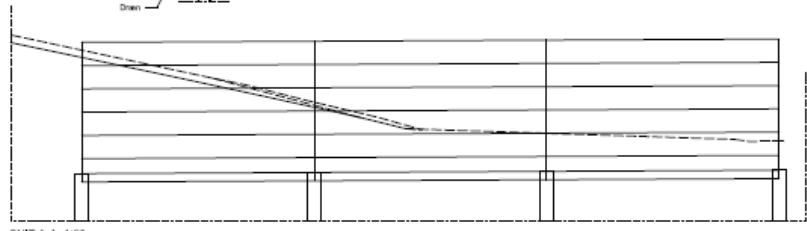
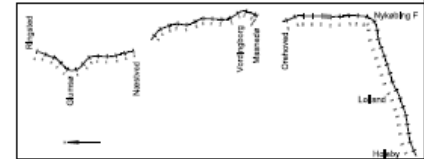
Alle projekter er det i undersøgelsesfasen. Udførelse af søm bøjninger er det projekter.

SIGNATURER:

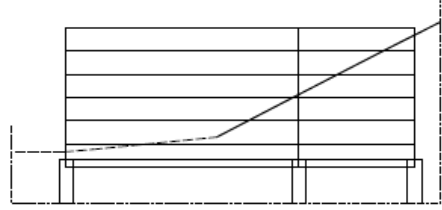
	Drift
	Undersøgt
	Konst. skæver eller lignende diameter materialet
	Ø: Nabende A eller B, Væg af Nabende A eller B (SL 210-114)

HENVISNINGER:

- KBS-02-000000-100: Generelle tegninger • Støbtak, Generelle noter
- KBS-02-210200-110: Støbtak 2-NISC-04a og 2-NISC-05, Plan og opstillet 1
- KBS-02-210200-111: Støbtak 2-NISC-04a og 2-NISC-07, Plan og opstillet 2



SNIT A-A, 1:50



SNIT B-B, 1:50

SL 210-030	Støbtak og søm bøjning
SL 210-031	Terræn og søm bøjning
SL 210-032	Støbtakbetonen
SL 210-033	Støbtakbetonen

© Højteck, Anvendt, Vedligehold og Omlægning af Støbtakbetonen.
