



# Besigtigelsesforretning Offentligt møde – Glumsø Station

Ringsted-Femern Banen

08.11.2018



Co-financed by the European Union  
Trans-European Transport Network (TEN-T)

**banedanmark**



# Dagsorden

1. Ringsted – Femern Projekt  
v/ Anlægschef Pernille Palstrøm
2. Glumsø Station og Areal- og Rettighedserhvervelse  
v/ Landinspektørerne Carsten Jørgensen og Klavs Petersen
3. Spørgsmål og bemærkninger



## Deltagere fra Banedanmark

- Pernille Palstrøm, Anlægschef
- Jens Aalund, Projektchef
- Klaus V. Larsen, Natur og støj
- Daniel Møller Nielsen, Forst
- Niels Rask Overgaard, Projektleder Stationer
- Carsten Jørgensen, Ekspropriation
- Klavs Petersen, Ekspropriation



# Ringsted-Femern Banen aktiviteter ude i marken

- Opgradering og sporfornyelse af hele strækningen - 115 km
- Udbygning med nyt ekstra spor mellem Vordingborg-Rødby (55 km) så hele strækningen bliver dobbeltsporret.
- Opgradering til 200 km/t
- Ny Masnedssundbro
- Ny Rampe i Næstved
- Nye overhalingsspor ved Glumsø, Orehoved, Holeby
- Ombygning af mere end 100 broer og flere stationer
- Helt ny station ved Holeby
- Elektrificering og nyt signalsystem



# Udrulning i to faser

Tidsplanen kan forskydes ved ændringer i planlægningen

## Fase 1:

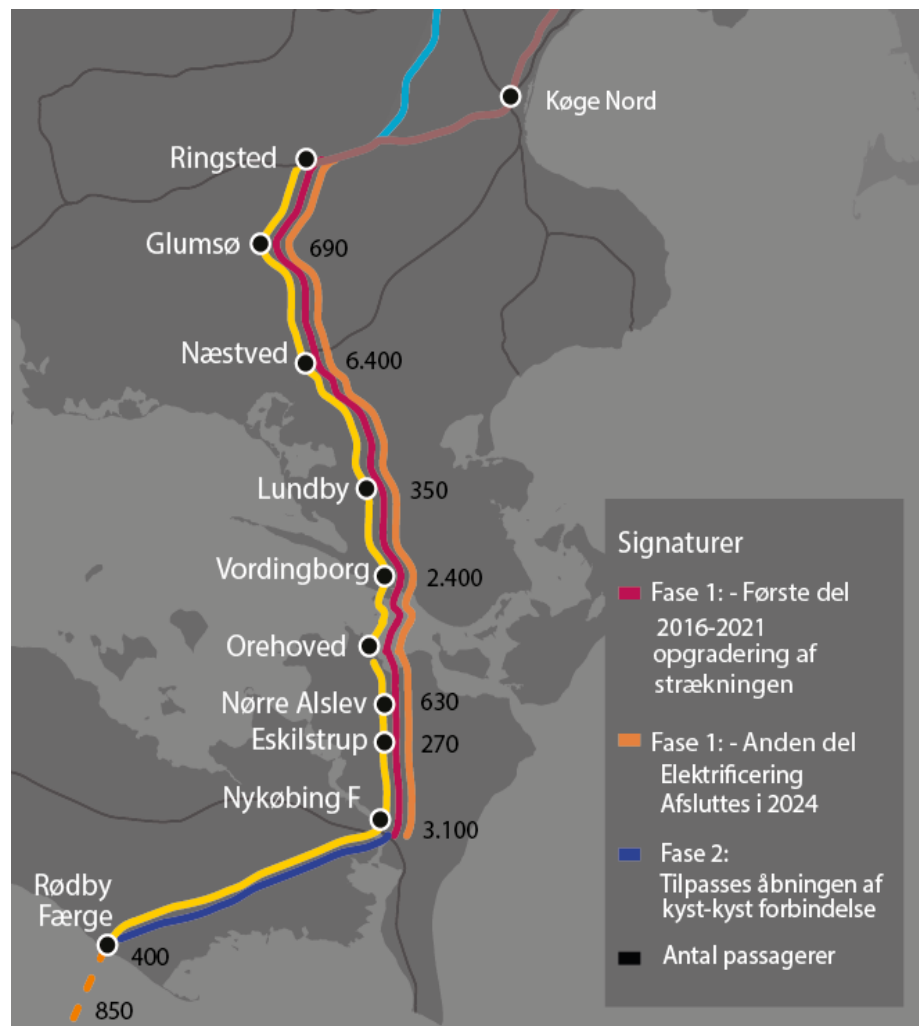
### Ringsted-Nykøbing Falster

- Anlægsarbejder og sporarbejde  
periode: 2016-2021
- Elektrificering  
Periode: 2021-2024

## Fase 2:

### Nykøbing Falster-Rødby

- Aktiviteter på Lolland tilpasses  
åbningen af selve tunnelen.  
(Politisk beslutning)



# Mange fordele ved Ringsted-Femern Banen



## Resultat og fordele

- Flere afgange for både godstog og passagertog.
- Mindre støj fra el-tog og øget kapacitet på jernbanen
- Større fleksibilitet i togdriften og færre forsinkelser.

## Reduceret rejsetid

- Under en time mellem Nykøbing F og København.
- Cirka 15/20 minutters kortere rejsetid mellem Næstved og København.
- Tæt på 2:30 fra København til Hamburg.

# Sporspærringer

Spærringer som er længere end 56 timer på skemaet  
 - dog også andre mindre weekend og nat-spærringer



	2016		2017		2018		2019		2020		2021	
	Start	Slut	Start	Slut	Start	Slut	Start	Slut	Start	Slut	Start	Slut
Rg-Næ totalsp.			7.4.17	18.4.17					28.3.20	30.8.20		
			7.7.17	26.7.17					Stage 20	Stage 21		
Næ-Vo totalsp.			7.4.17	18.4.17			30.3.19	11.8.19				
			Stage 4	Stage 5			Stage 34	Stage 44				
Vo-Oh totalsp.			7.4.17	18.4.17			30.3.19	11.8.19				
			Stage 3	Stage 3			Stage 9a	Stage 18				
Oh-Nf totalsp.			7.4.17	18.4.17	24.3.18	3.6.18	30.3.19	15.9.19			8.5.21	26.9.21
			Stage 3	Stage 3	Stage 12	Stage 24	Stage 28	Stage 32			Stage 37	Stage 42
Nf-Nfv totalsp.											8.5.21	26.9.21
											Stage 20	Stage 26
Nfv-Rf totalsp.					24.3.18	10.6.18						
					Stage 12	Stage 15						

# Areal og Rettighedserhvervelse













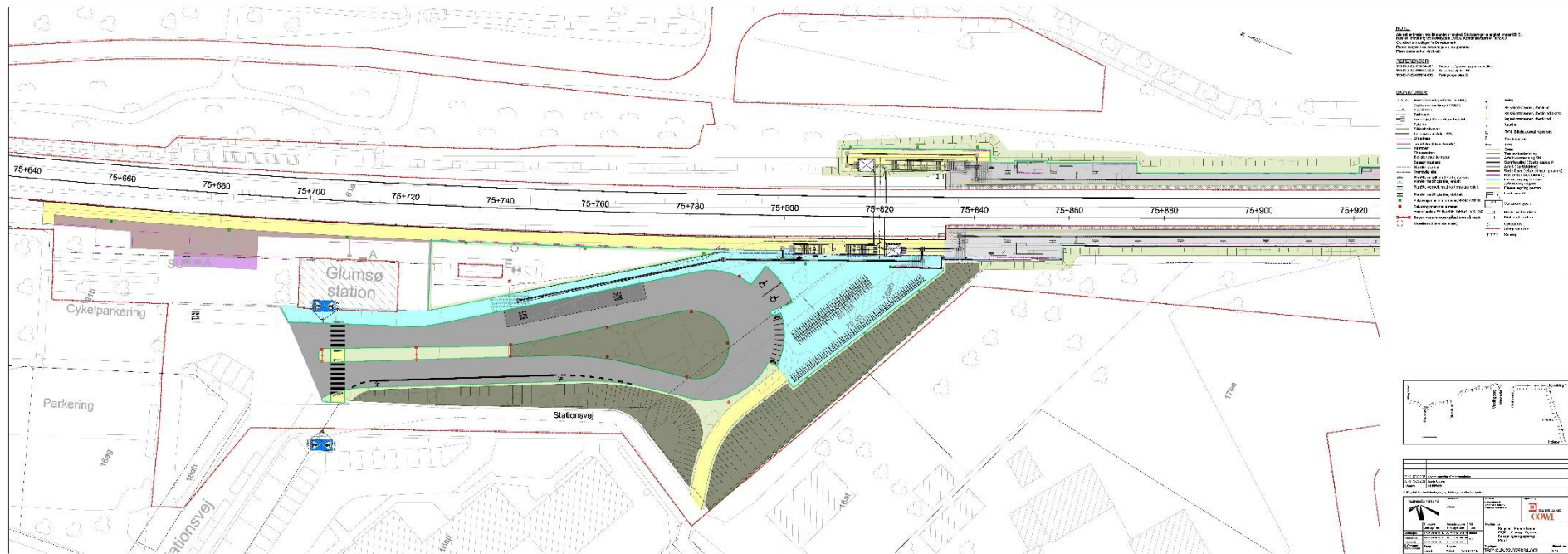




# Kommunikation og dialog i Glumsø

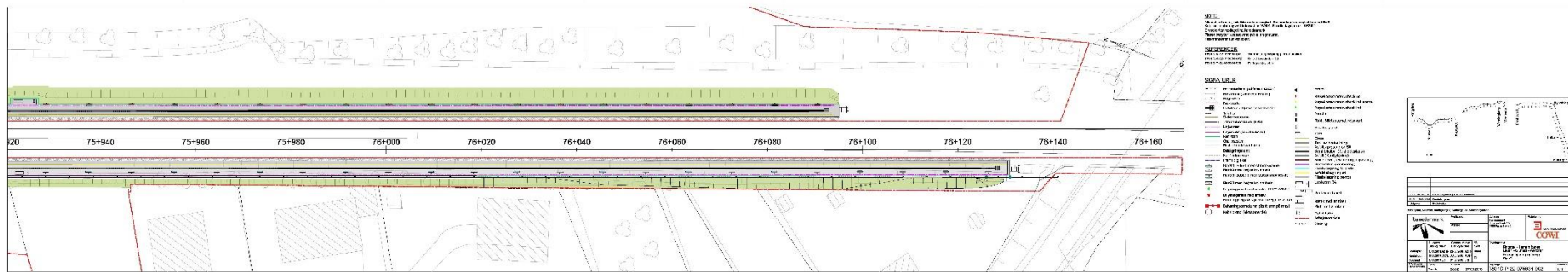
- Dialoggruppe mellem Banedanmark og borgere i Glumsøherunder Næstved Kommune og DSB
- Koordinationsgruppe mellem Næstved Kommune, DSB og Banedanmark omkring Glumsø Station.

# Glumsø Station – Stationsforplads (foreløbig)

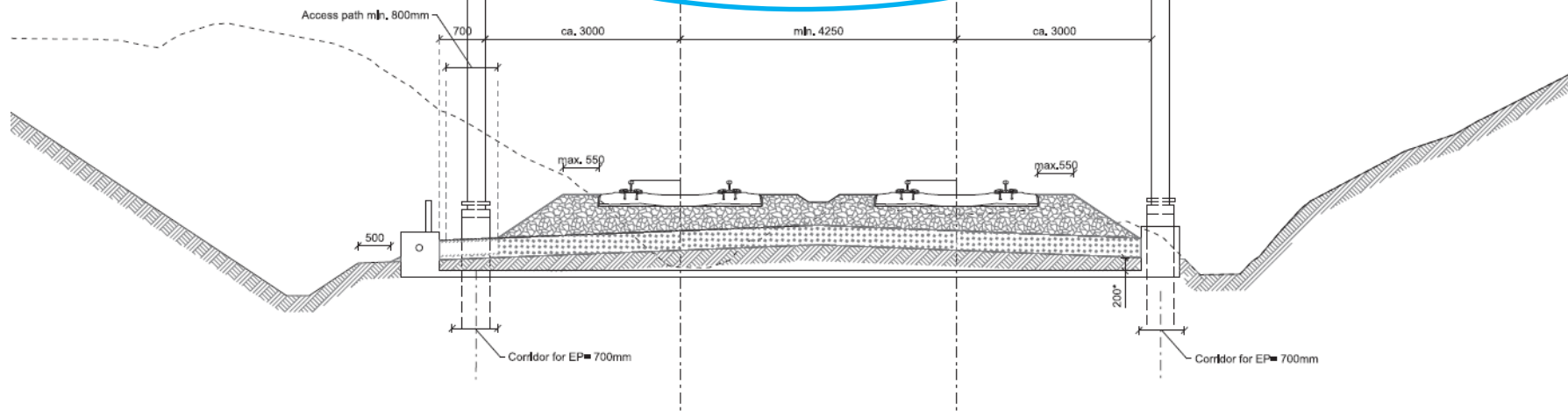
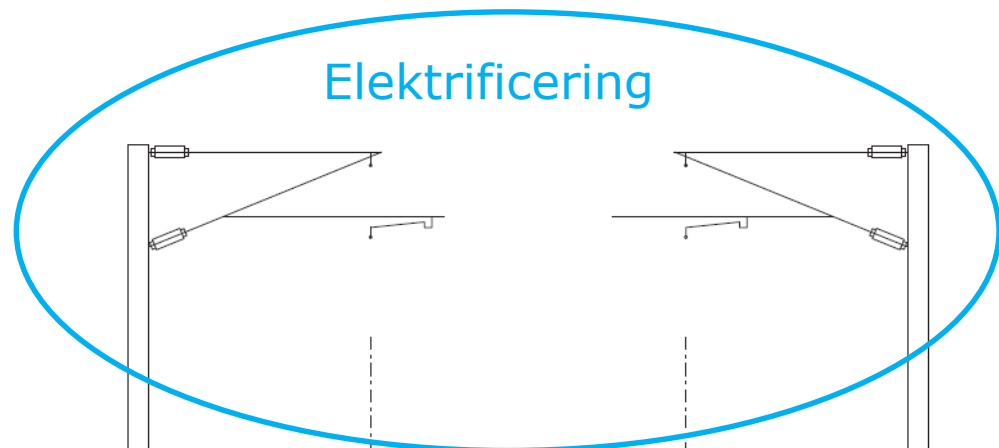




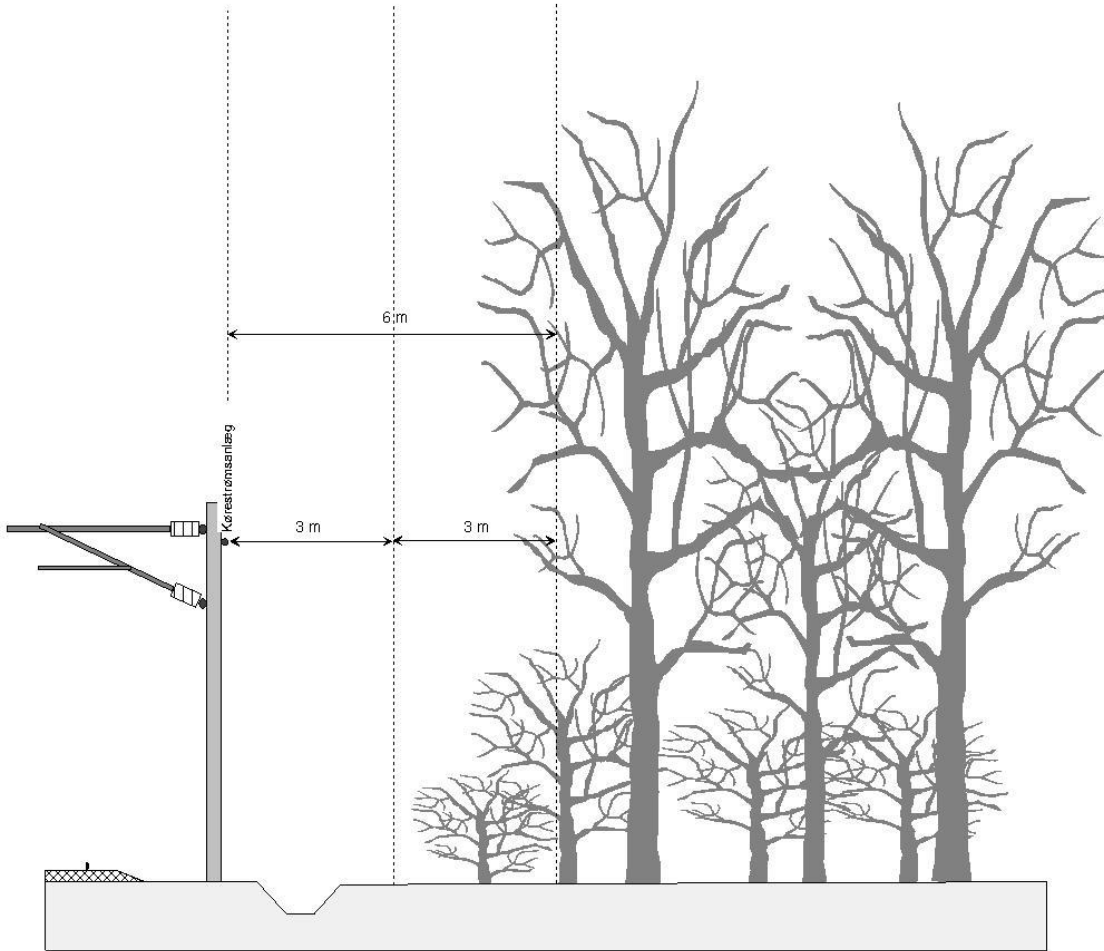
# Glumsø Station – Perron (Foreløbig)



# Normaltværsnit af den kommende bane



## §1 Træer & bevoksning



## §2 Genstande

### 1) Inden for 10 meter:

- a) Tilskuerpladser, oplagspladser og bygninger.
- b) Stakke, stilladser, stiger samt andre genstande og indretninger, der på grund af højde eller manglende stabilitet kan frembyde gene for køreledningsanlægget.
- c) Ingen dele af maskiner og arbejdskøretøjer må ved færden og henstillen komme nærmere end 2 m til spændingsførende dele af kørestrømsanlægget.
- d) Flagstænger.
- e) Brønde til vandforsyning med stift pumperør.
- f) Tråde hørende til elektriske hegn i større højde end 2 meter over det terræn, hvorpå hegnet står.
- g) Trådformede antenner med tilhørende bærende konstruktioner og barduner.

### 2) Mellem 10 meter og 14 meter:

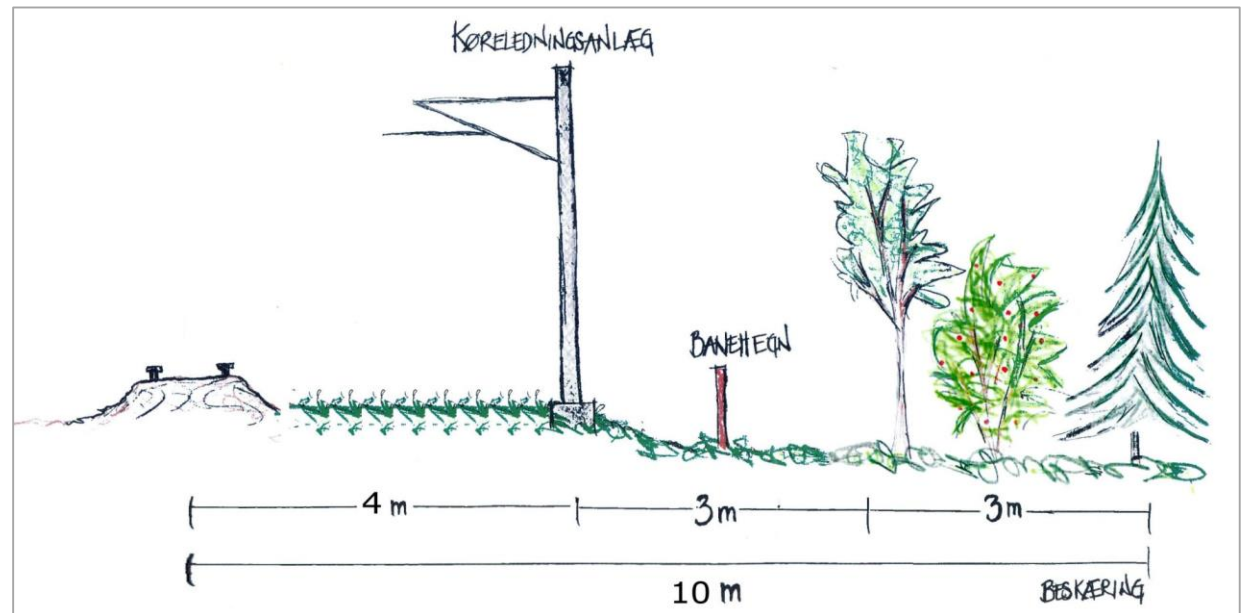
De genstande, der er nævnt ovenfor under pkt. d-g inkl.

### 3) Mellem 14 meter og 19 meter:

De genstande, der er nævnt ovenfor under pkt. f-g inkl.

# Eldriftservitut – hvad gør du og hvad gør Banedanmark

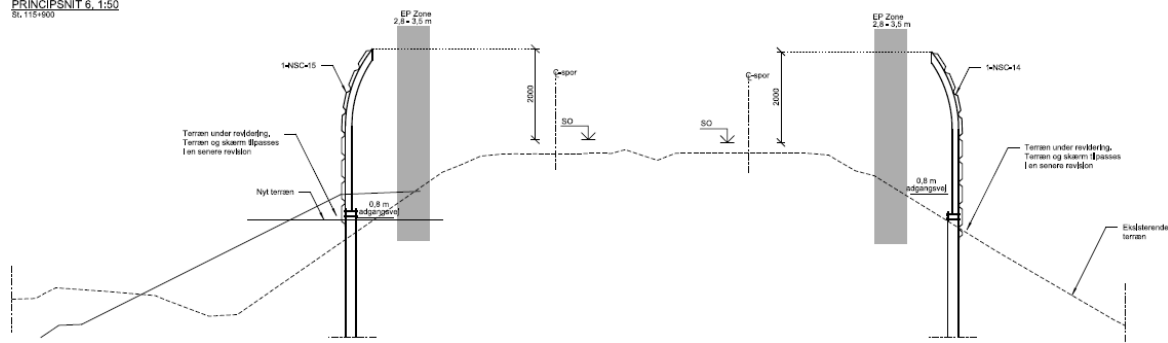
- Din sikkerhed og sikkerhed for jernbanen
- Servitutten lægger begrænsninger på din brug af grunden langs jernbanen, som du får du erstatning for
- Vi beskærer bevoksning **frem til skel** eller til 10 meter fra spormidte
- Du beskærer træer på **din egen grund**, som står tættere end 10 meter fra spormidte
- Genstande, som kan udgøre en sikkerhedsrisiko for kørestrømmen, skal fjernes



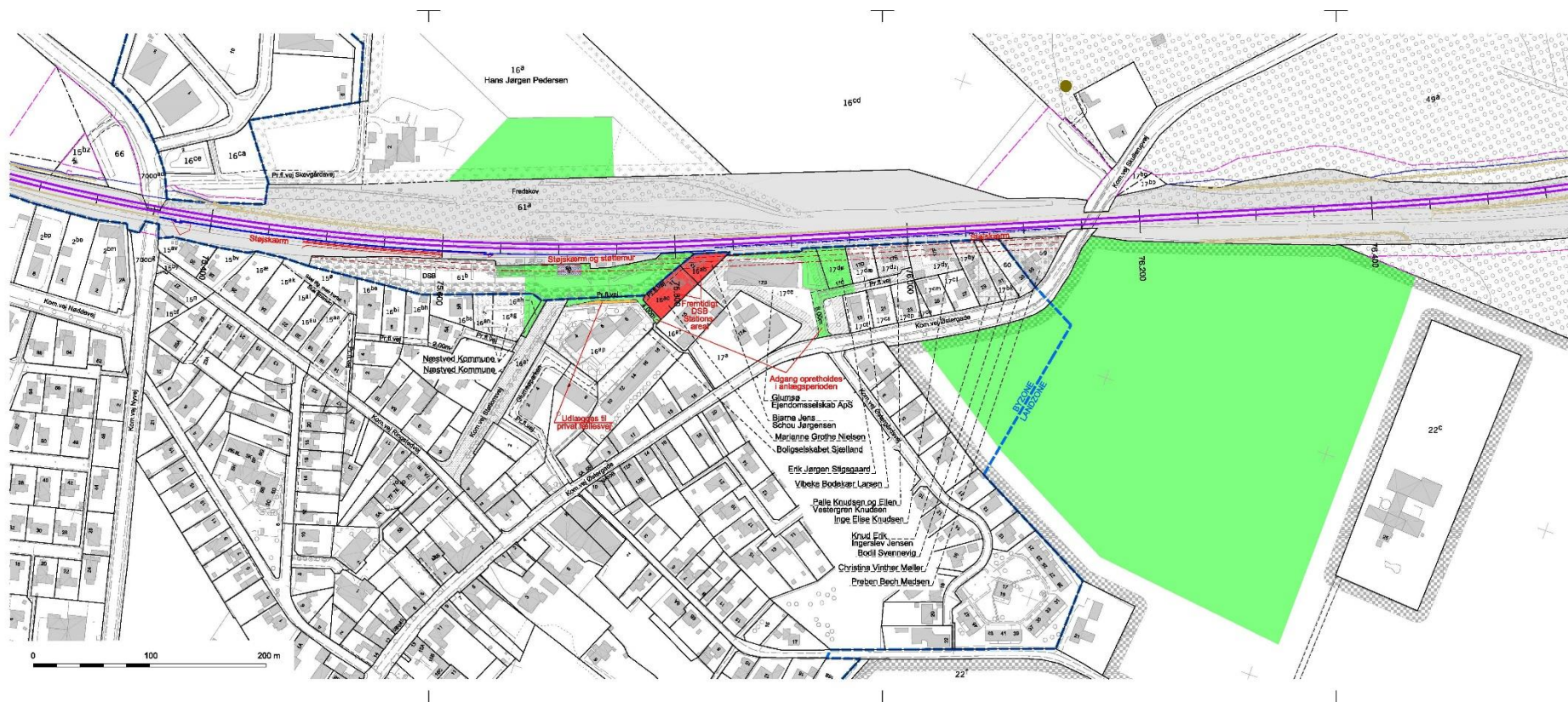
# Støjskærm langs strækningen



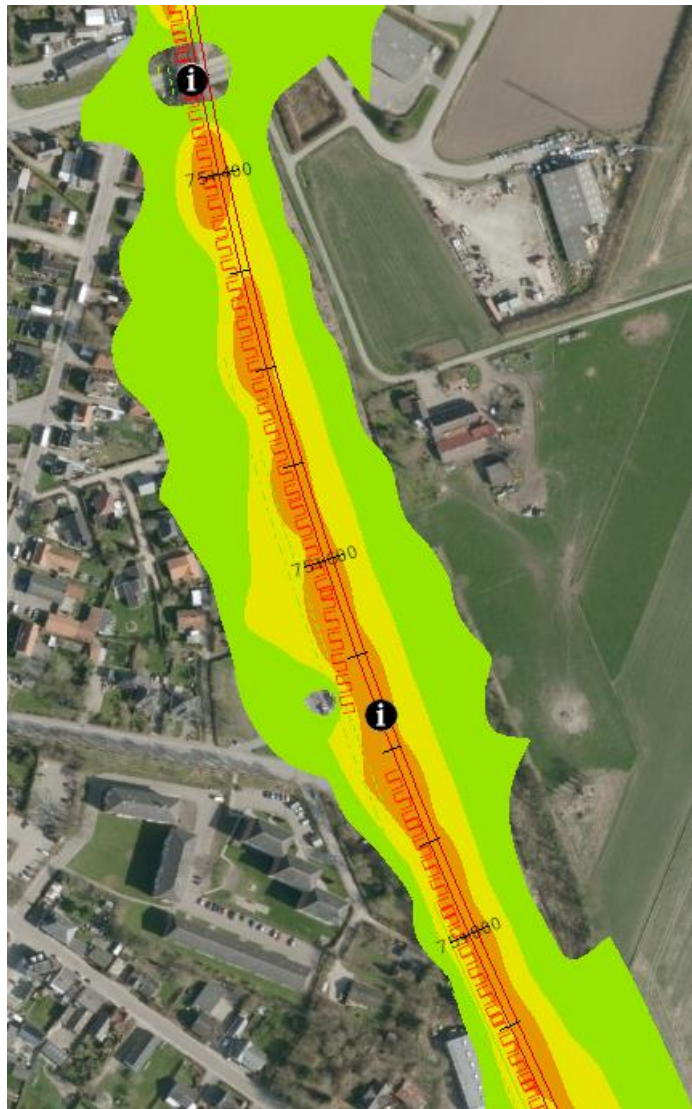
PRINCIPSNIT 6, 1:50  
SCT11940



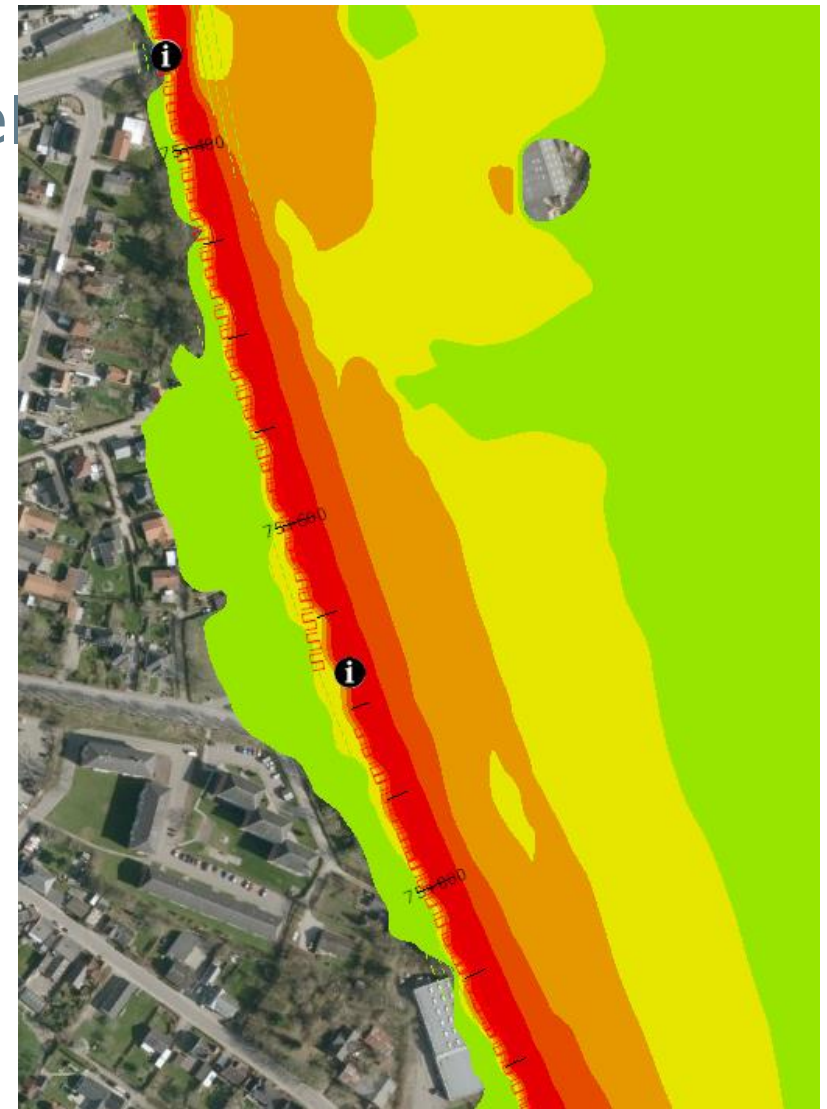
# Gennemgang af besigtigelsesplan



gtige



Støjniveau - Nuværende

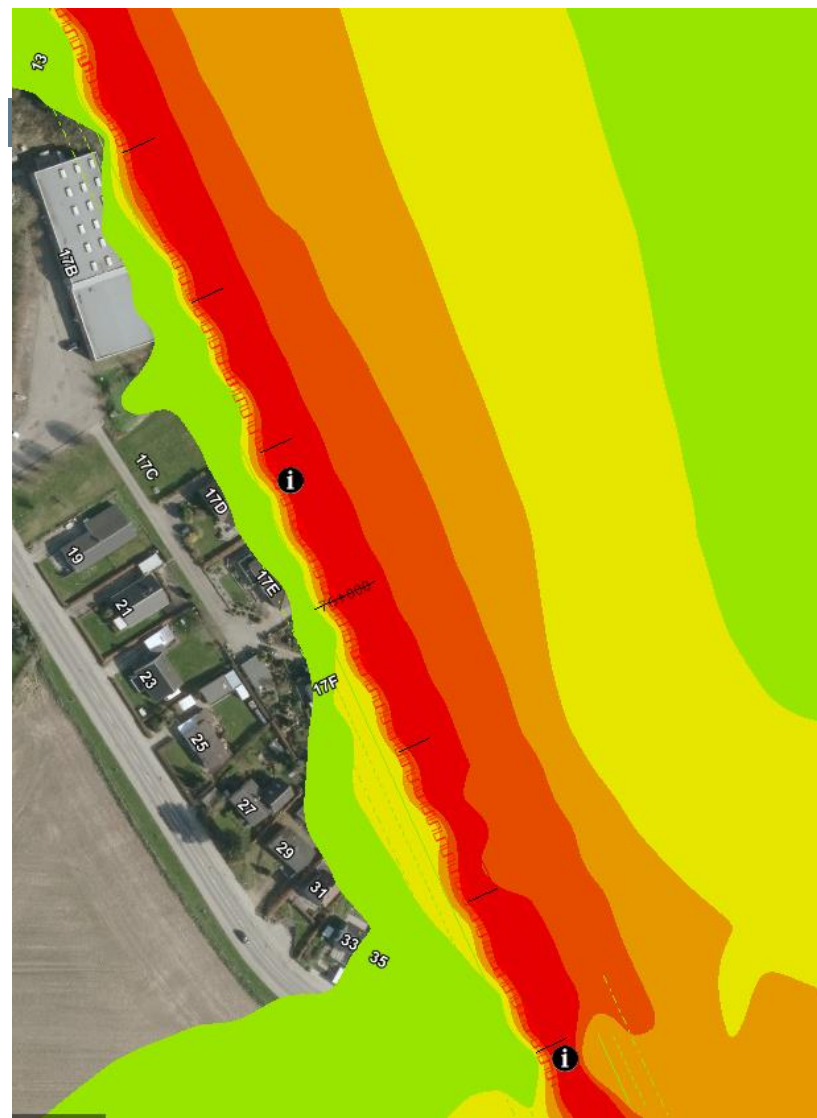


Støjniveau - Fremtidig

ge



Støjniveau - Nuværende



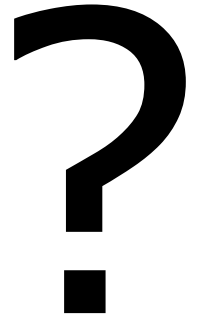
Støjniveau - Fremtidig



# Tidsplan for arealerhvervelse og anlægsarbejder

- Besigtigelsesforretning (2018)
- Arkæologiske forundersøgelser forventes påbegyndt efter besigtigelsesforretningen (2018/2019)
- Registrering af beplantning og genstande der er i strid med eldriftsservitut.
- Ekspropriationsforretning forventes 1. kvartal 2019.
- Forberedende anlægsarbejder og træfældning m.v. og 2020.
  - o Ryde arbejdsarealer for beplantning, bygninger m.v. så det er klar til entreprenører.
- Større anlægsarbejder foretages under sporspærringen forventet marts-september 2020.
- Tilbagelevering af arbejdsarealer, matrikulær berigtigelse og færdiggørelse forventes igangsat 4. kvartal 2020

# Spørgsmål



# Mødested torsdag den 8. november 2018

## **Torsdag den 8. november 2018**

Forretningen begynder kl. 9.00 med et offentligt møde i Herlufmagle Hallen, Ravnstrupvej 1, 4160 Herlufmagle, hvor projektet vil blive gennemgået.

Efter mødet vil ekspropriationskommissionen i fornødent omfang foretage besigtigelse i marken efter følgende tidsplan:

Forretningen fortsætter ca. kl. 10.30 med besigtigelse af hele strækningen fra kommunevejen Nyvej (St. 75.350) til og med markarealet 250 m syd for Skullerupvej (St. 76.550).

Mødested: Ved Glumsø Station ud for stationsbygningen Stationsvej 9, 4171 Glumsø (St. 75.700).