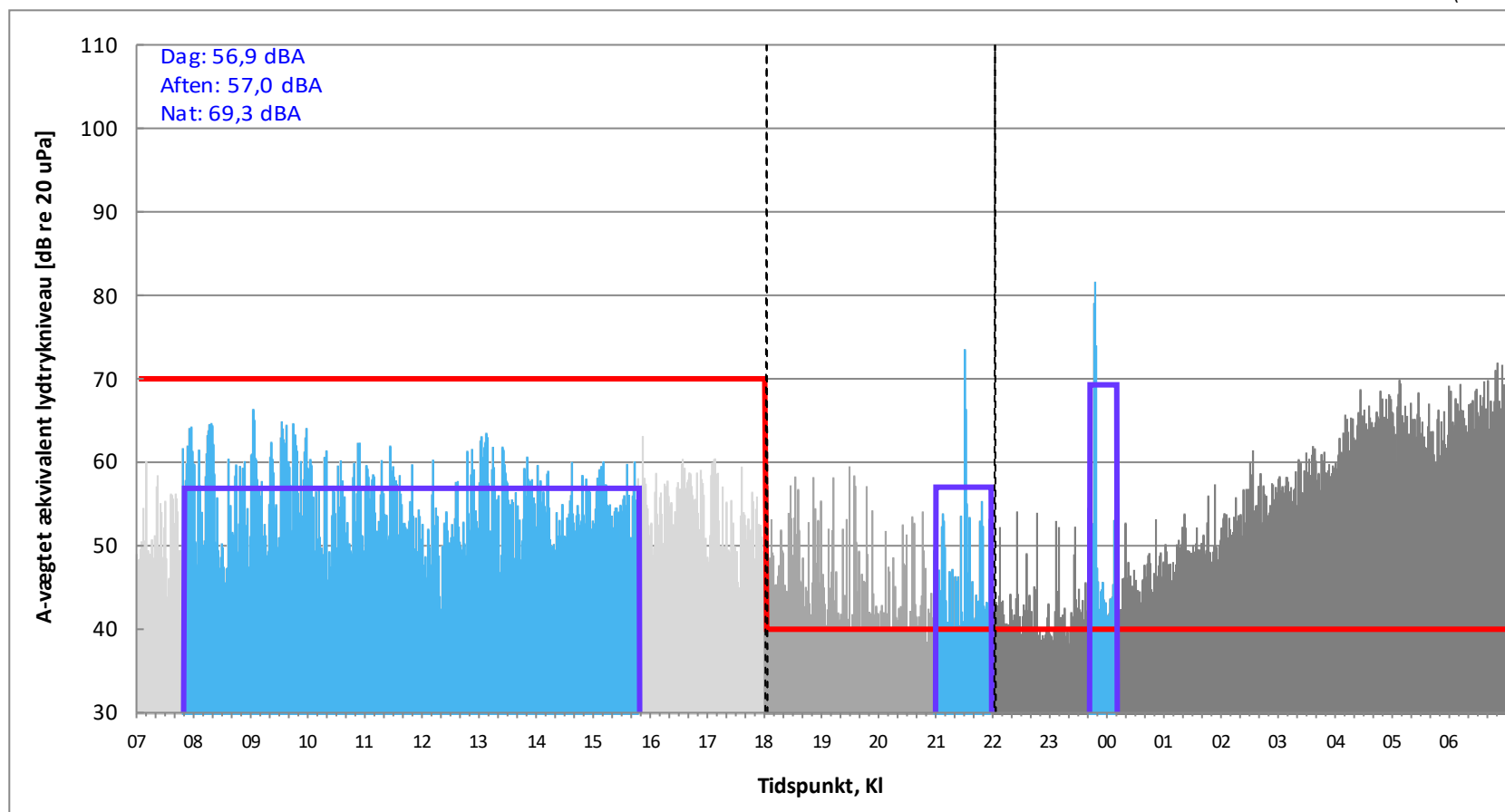


De grå kurver viser det registrerede lydtrykkniveau LAeq pr. 1 min.

Den røde kurve viser gældende grænseværdier for de viste døgnperioder.

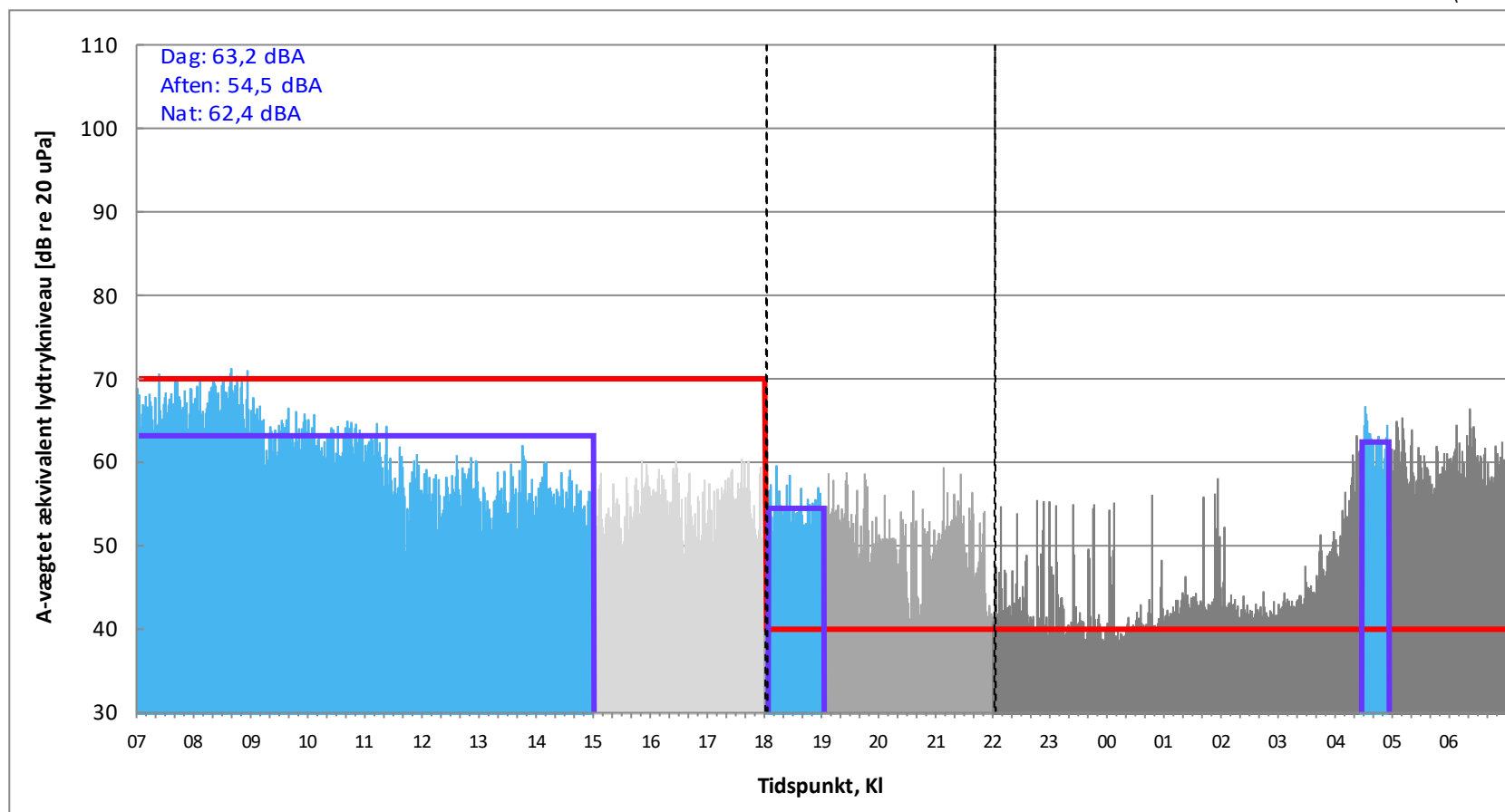
De blå områder viser varighed og gennemsnitligt lydtrykkniveau for de mest støjbelastede referenceperioder i hver af de viste døgnperioder.



De grå kurver viser det registrerede lydtrykniveau LAeq pr. 1 min.

Den røde kurve viser gældende grænseværdier for de viste døgnperioder.

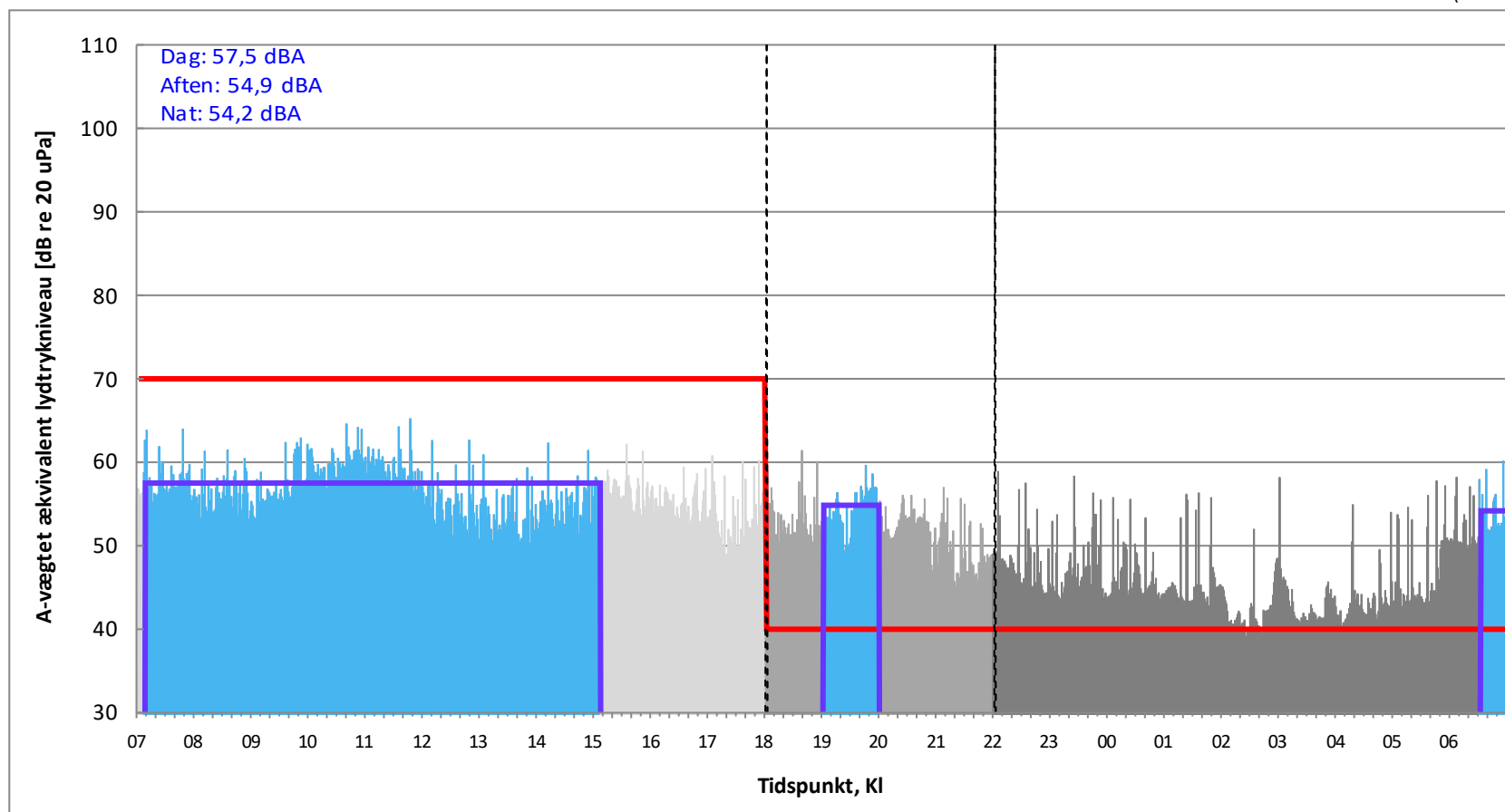
De blå områder viser varighed og gennemsnitligt lydtrykniveau for de mest støjbelastede referenceperioder i hver af de viste døgnperioder.



De grå kurver viser det registrerede lydtrykniveau LAeq pr. 1 min.

Den røde kurve viser gældende grænseværdier for de viste døgnperioder.

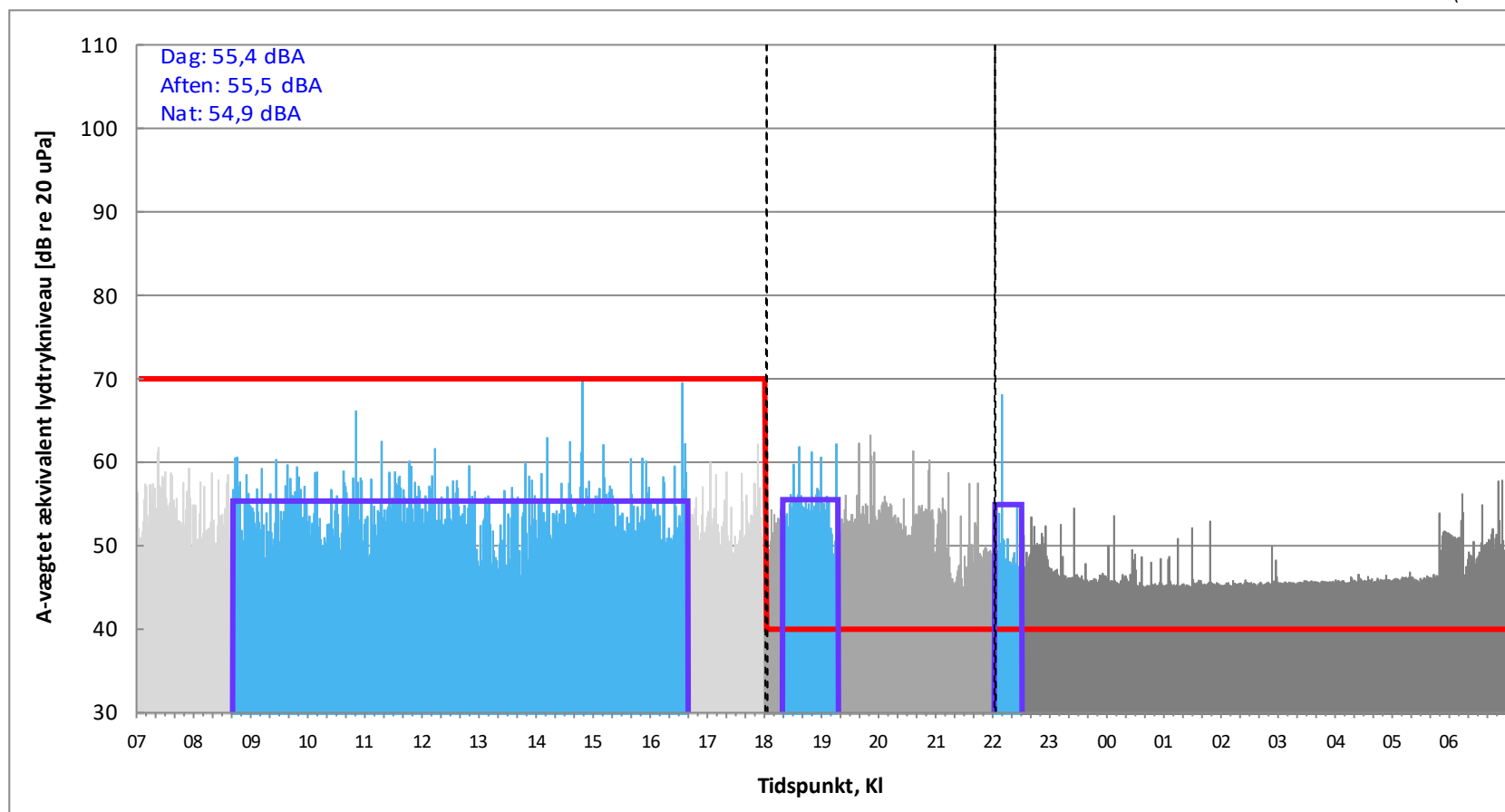
De blå områder viser varighed og gennemsnitligt lydtrykniveau for de mest støjbelastede referenceperioder i hver af de viste døgnperioder.



De grå kurver viser det registrerede lydtrykkniveau LAeq pr. 1 min.

Den røde kurve viser gældende grænseværdier for de viste døgnperioder.

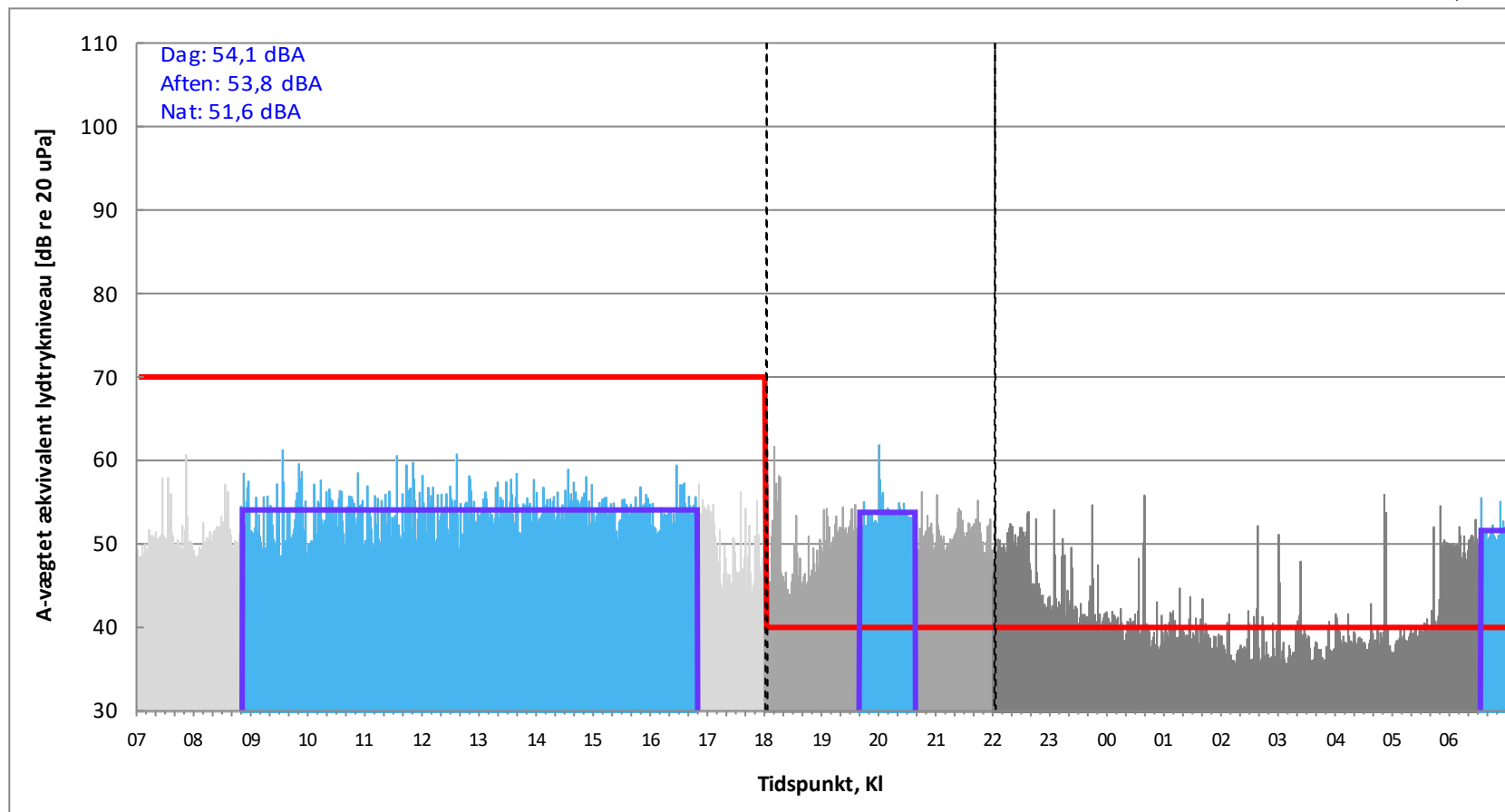
De blå områder viser varighed og gennemsnitligt lydtrykkniveau for de mest støjbelastede referenceperioder i hver af de viste døgnperioder.



De grå kurver viser det registrerede lydtrykniveau LAeq pr. 1 min.

Den røde kurve viser gældende grænseværdier for de viste døgnperioder.

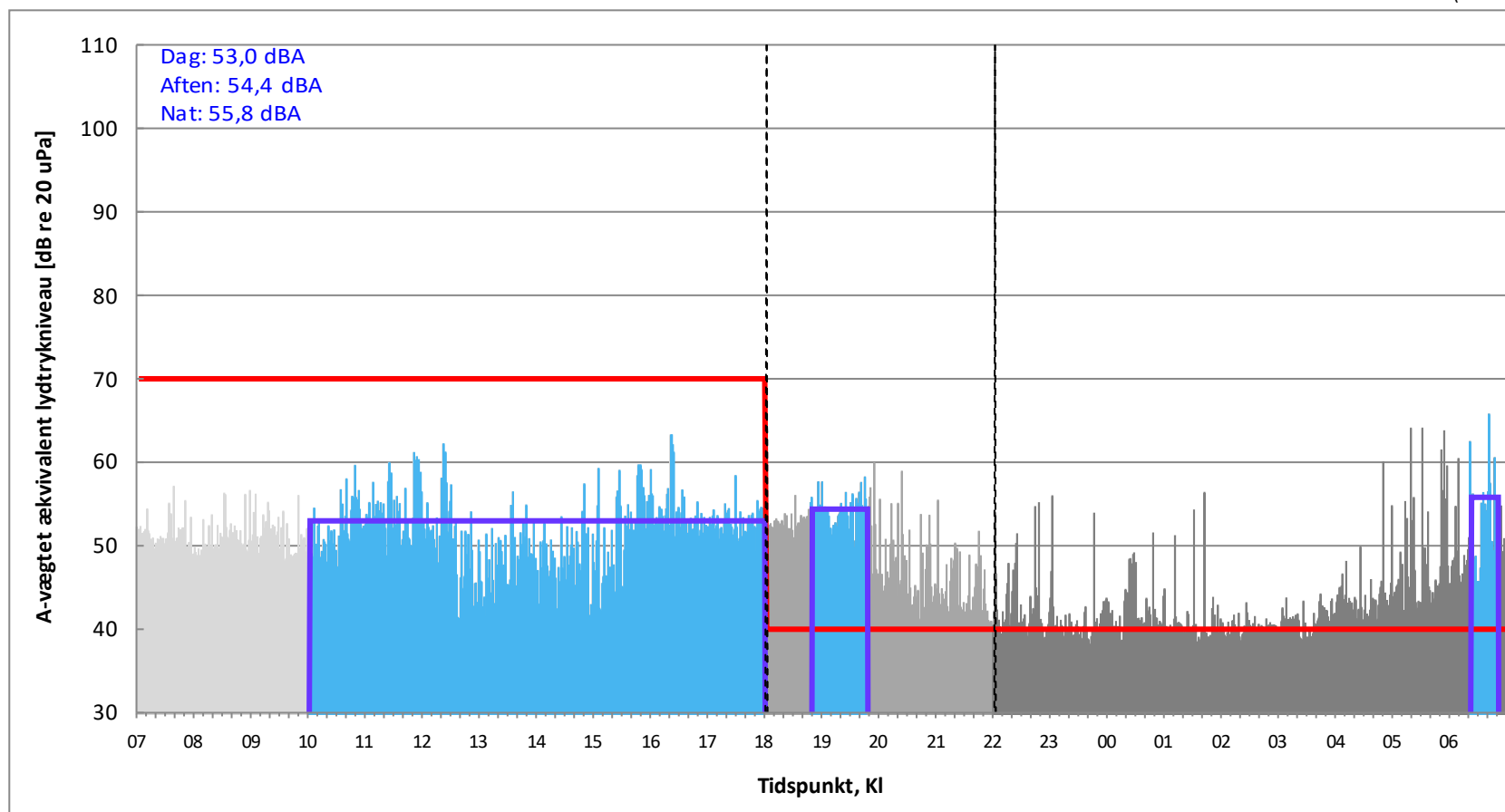
De blå områder viser varighed og gennemsnitligt lydtrykniveau for de mest støjbelastede referenceperioder i hver af de viste døgnperioder.



De grå kurver viser det registrerede lydtrykkniveau LAeq pr. 1 min.

Den røde kurve viser gældende grænseværdier for de viste døgnperioder.

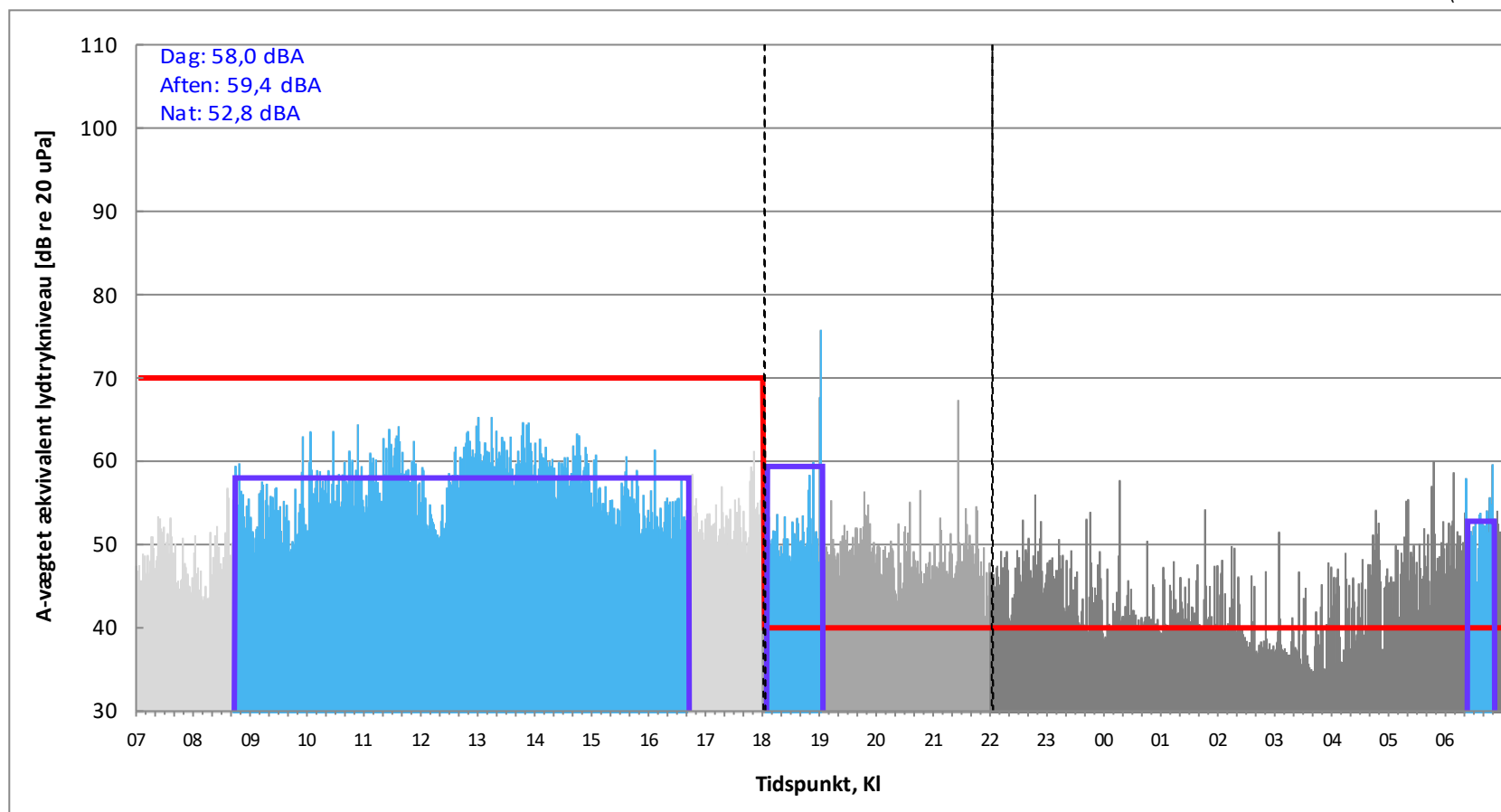
De blå områder viser varighed og gennemsnitligt lydtrykkniveau for de mest støjbelastede referenceperioder i hver af de viste døgnperioder.



De grå kurver viser det registrerede lydtrykkniveau LAeq pr. 1 min.

Den røde kurve viser gældende grænseværdier for de viste døgnperioder.

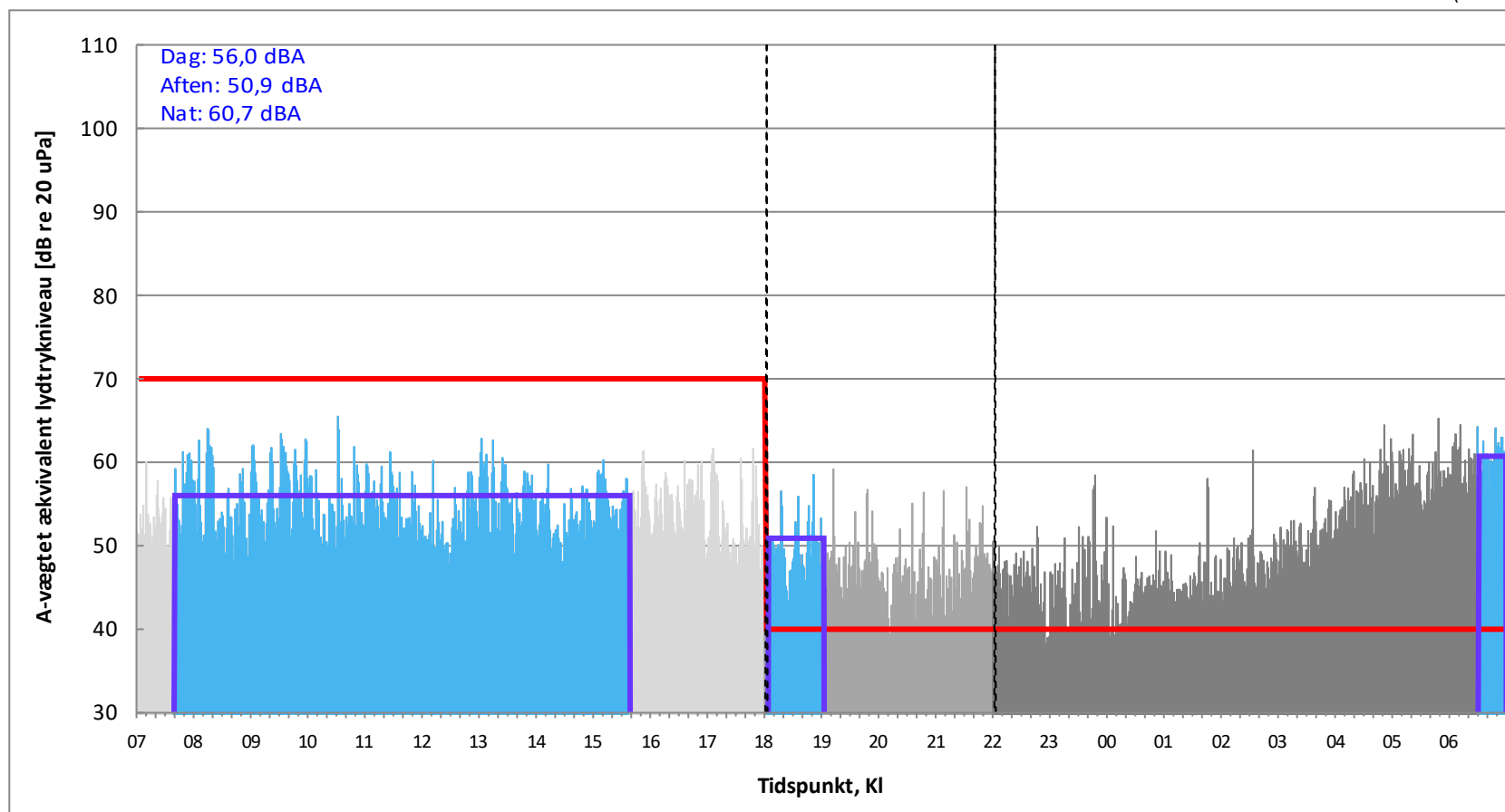
De blå områder viser varighed og gennemsnitligt lydtrykkniveau for de mest støjbelastede referenceperioder i hver af de viste døgnperioder.



De grå kurver viser det registrerede lydtrykkniveau LAeq pr. 1 min.

Den røde kurve viser gældende grænseværdier for de viste døgnperioder.

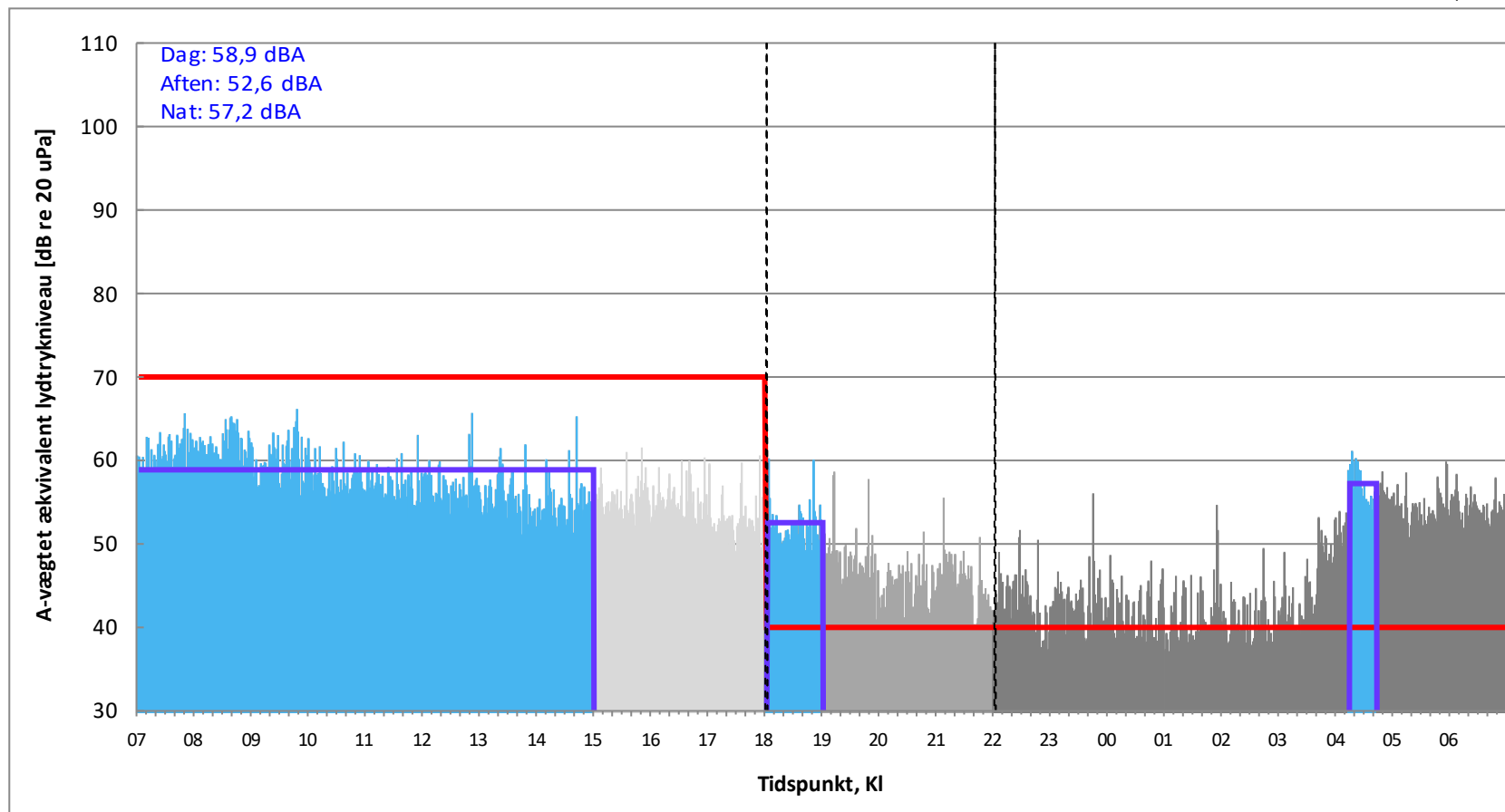
De blå områder viser varighed og gennemsnitligt lydtrykkniveau for de mest støjbelastede referenceperioder i hver af de viste døgnperioder.



De grå kurver viser det registrerede lydtrykniveau LAeq pr. 1 min.

Den røde kurve viser gældende grænseværdier for de viste døgnperioder.

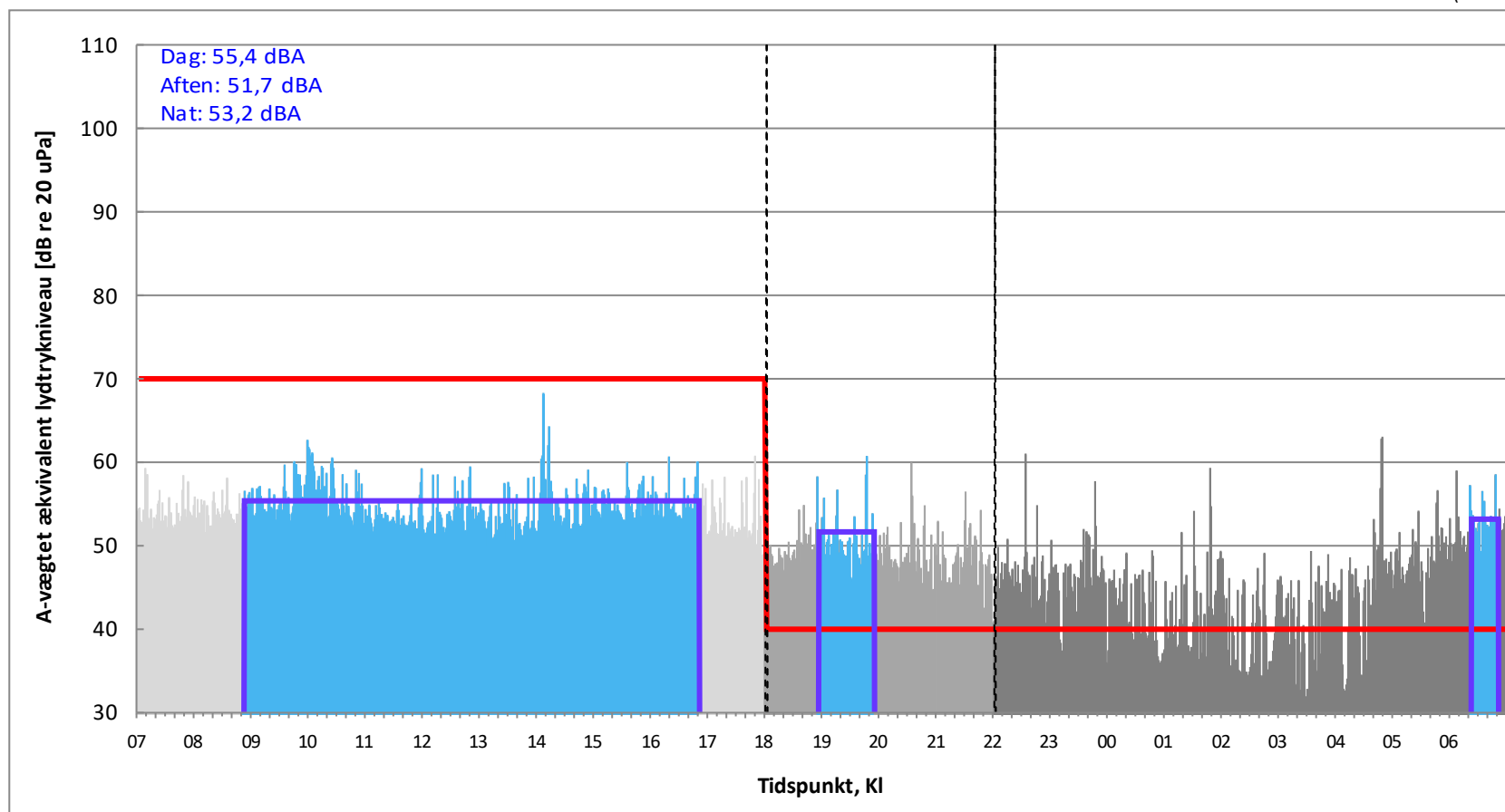
De blå områder viser varighed og gennemsnitligt lydtrykniveau for de mest støjbelastede referenceperioder i hver af de viste døgnperioder.



De grå kurver viser det registrerede lydtrykkniveau LAeq pr. 1 min.

Den røde kurve viser gældende grænseværdier for de viste døgnperioder.

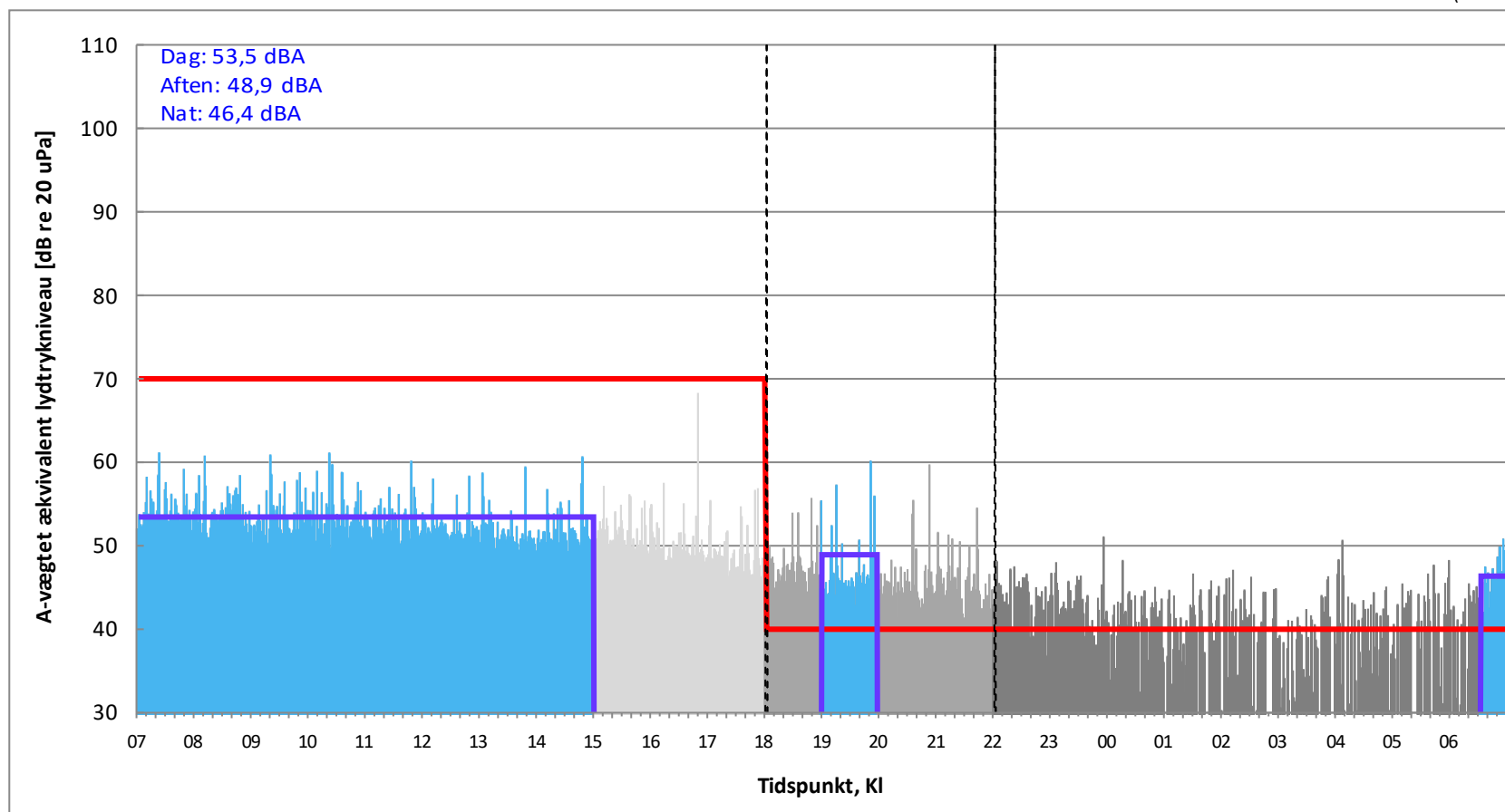
De blå områder viser varighed og gennemsnitligt lydtrykkniveau for de mest støjbelastede referenceperioder i hver af de viste døgnperioder.



De grå kurver viser det registrerede lydtryk niveau LAeq pr. 1 min.

Den røde kurve viser gældende grænseværdier for de viste døgnperioder.

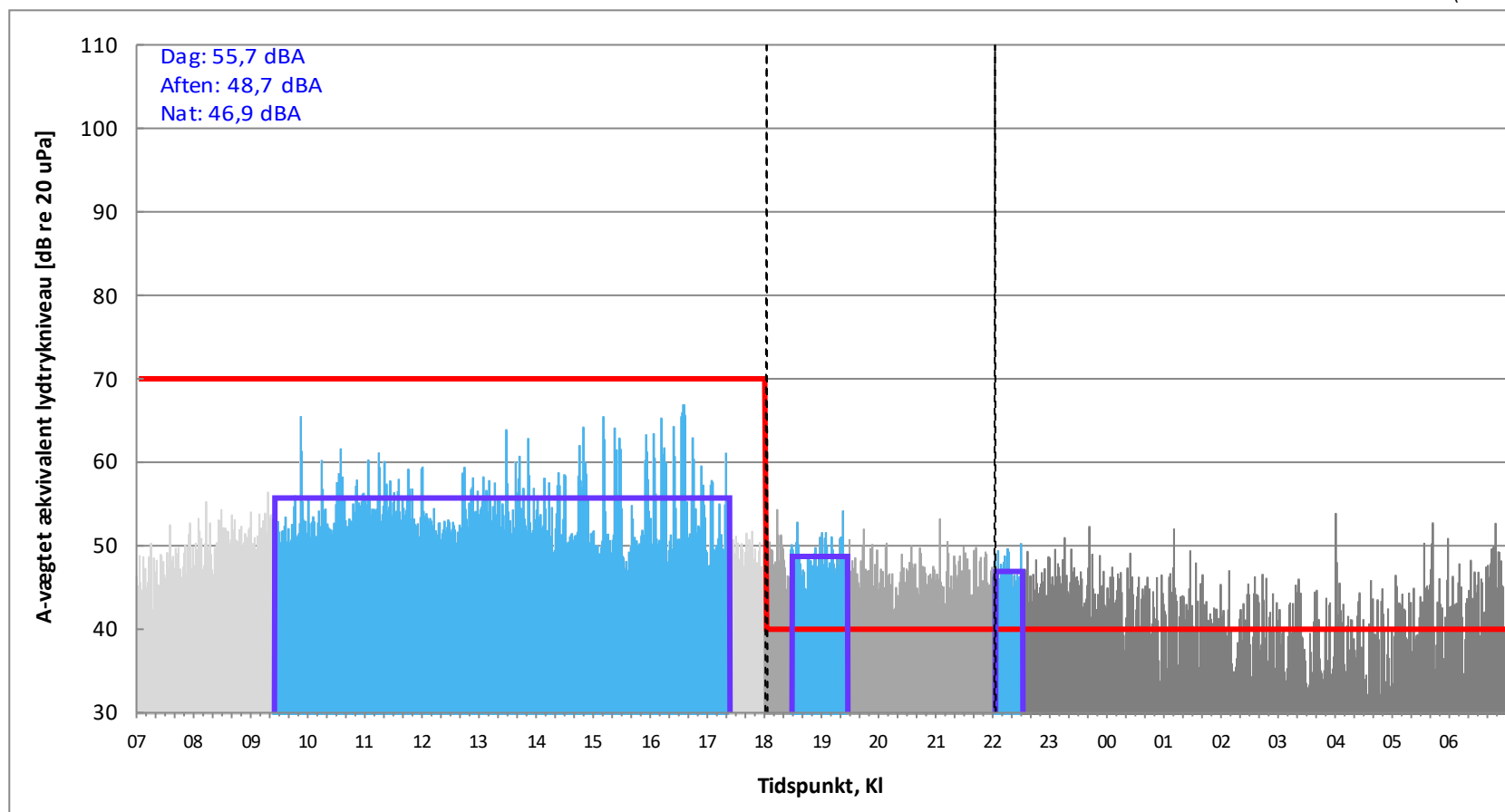
De blå områder viser varighed og gennemsnitligt lydtryk niveau for de mest støjbelastede referenceperioder i hver af de viste døgnperioder.



De grå kurver viser det registrerede lydtrykniveau LAeq pr. 1 min.

Den røde kurve viser gældende grænseværdier for de viste døgnperioder.

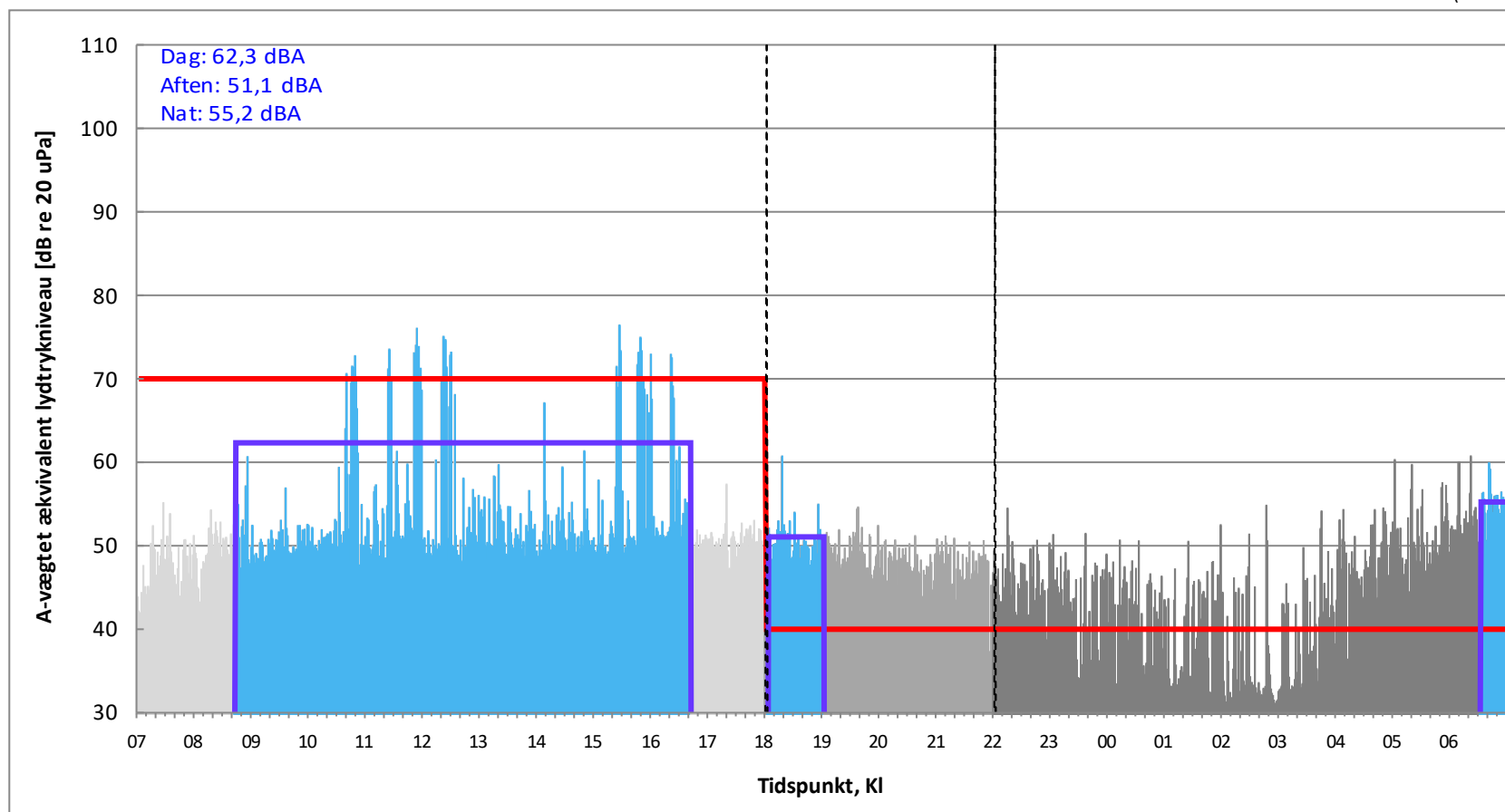
De blå områder viser varighed og gennemsnitligt lydtrykniveau for de mest støjbelastede referenceperioder i hver af de viste døgnperioder.



De grå kurver viser det registrerede lydtrykkniveau LAeq pr. 1 min.

Den røde kurve viser gældende grænseværdier for de viste døgnperioder.

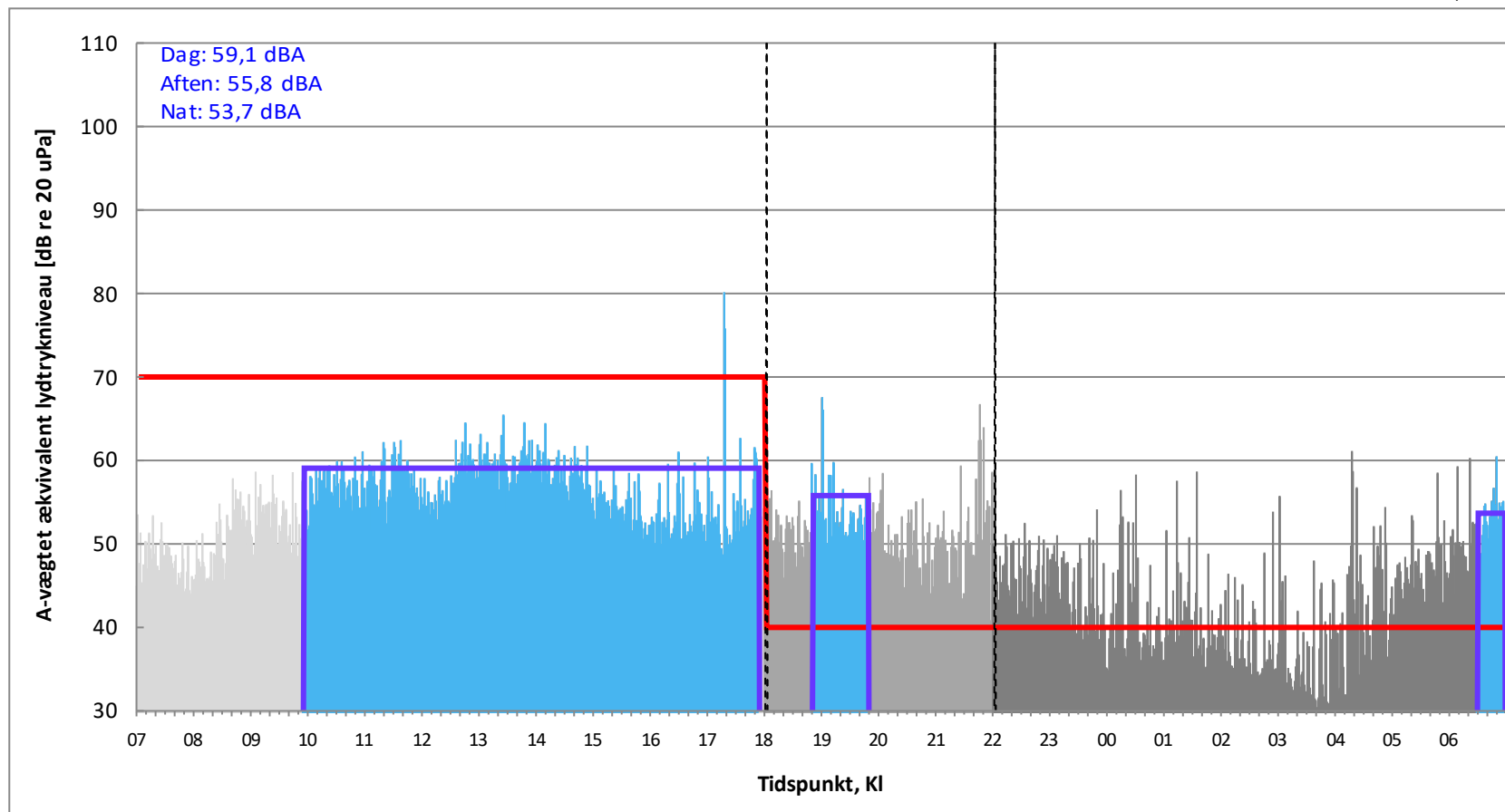
De blå områder viser varighed og gennemsnitligt lydtrykkniveau for de mest støjbelastede referenceperioder i hver af de viste døgnperioder.



De grå kurver viser det registrerede lydtryk niveau LAeq pr. 1 min.

Den røde kurve viser gældende grænseværdier for de viste døgnperioder.

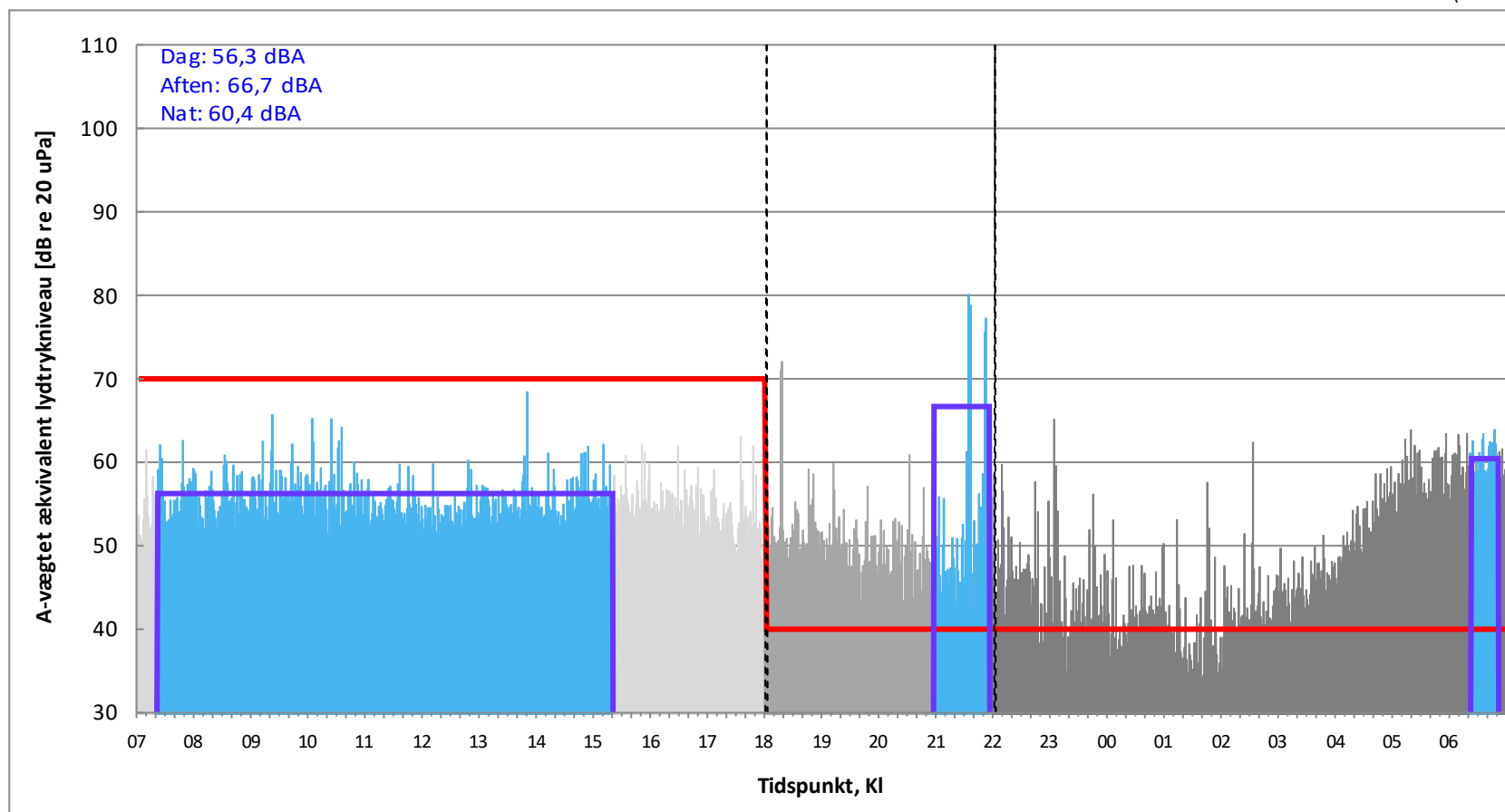
De blå områder viser varighed og gennemsnitligt lydtryk niveau for de mest støjbelastede referenceperioder i hver af de viste døgnperioder.



De grå kurver viser det registrerede lydtrykkniveau LAeq pr. 1 min.

Den røde kurve viser gældende grænseværdier for de viste døgnperioder.

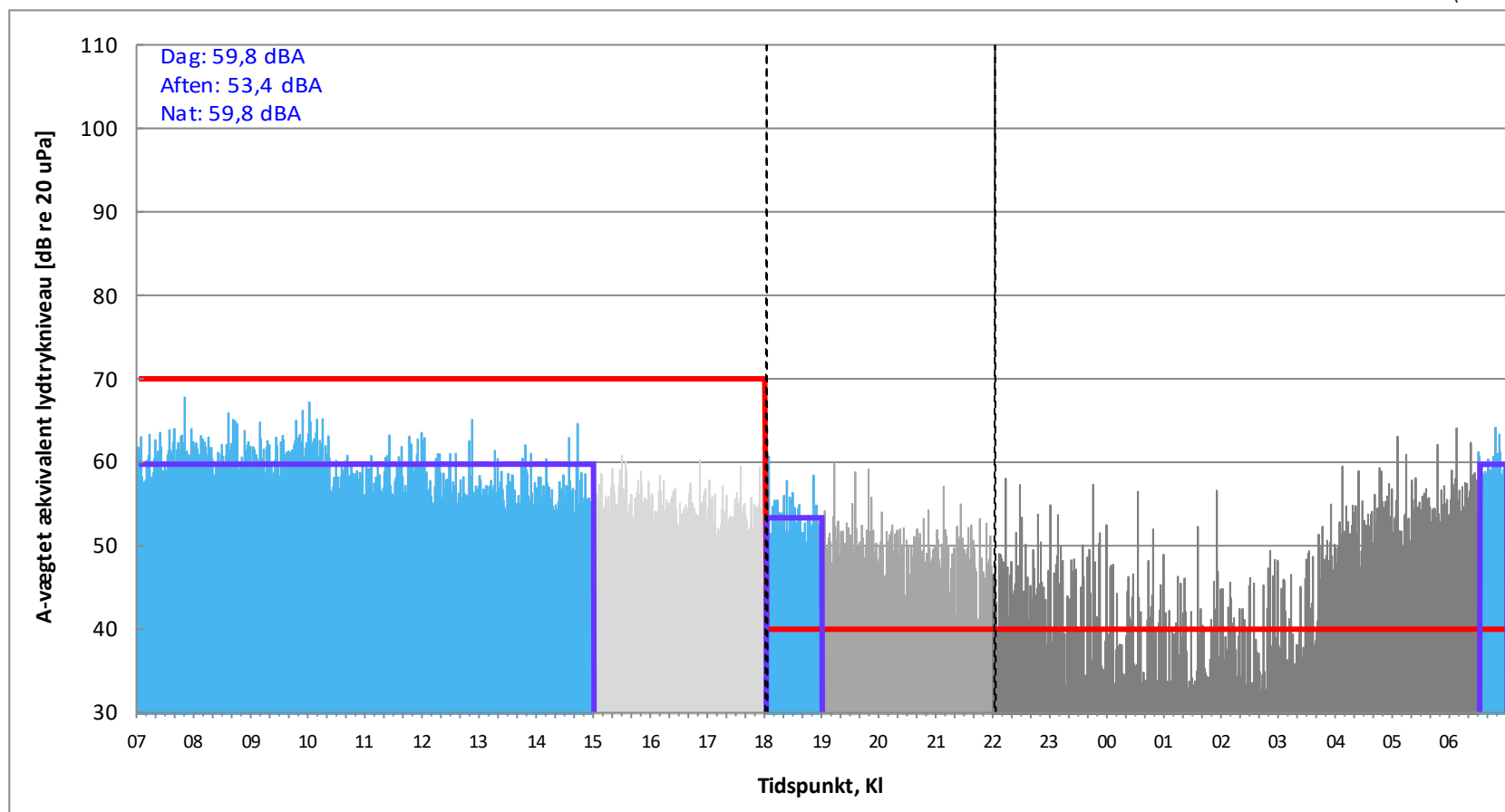
De blå områder viser varighed og gennemsnitligt lydtrykkniveau for de mest støjbelastede referenceperioder i hver af de viste døgnperioder.



De grå kurver viser det registrerede lydtrykniveau LAeq pr. 1 min.

Den røde kurve viser gældende grænseværdier for de viste døgnperioder.

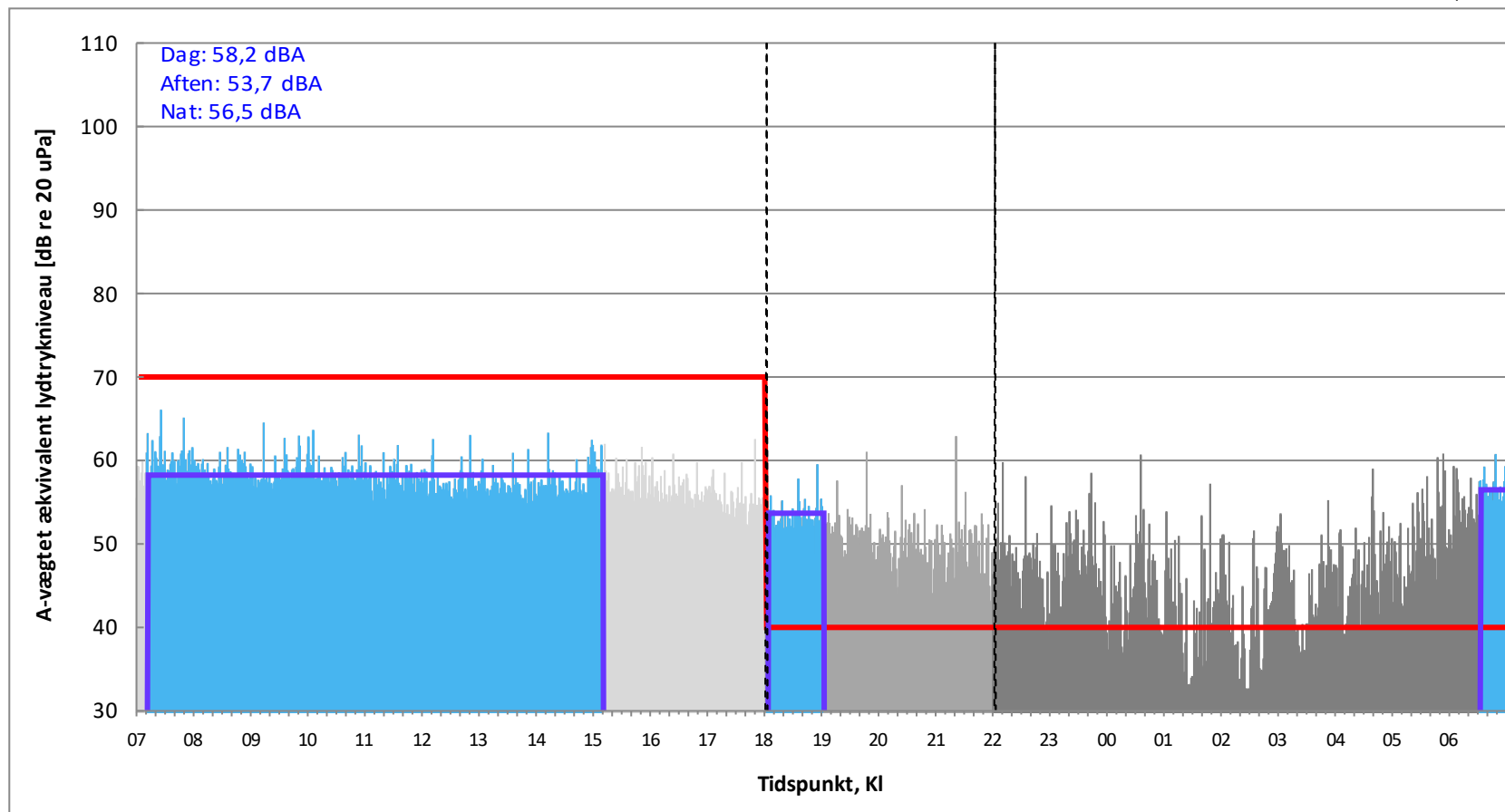
De blå områder viser varighed og gennemsnitligt lydtrykniveau for de mest støjbelastede referenceperioder i hver af de viste døgnperioder.



De grå kurver viser det registrerede lydtrykkniveau LAeq pr. 1 min.

Den røde kurve viser gældende grænseværdier for de viste døgnperioder.

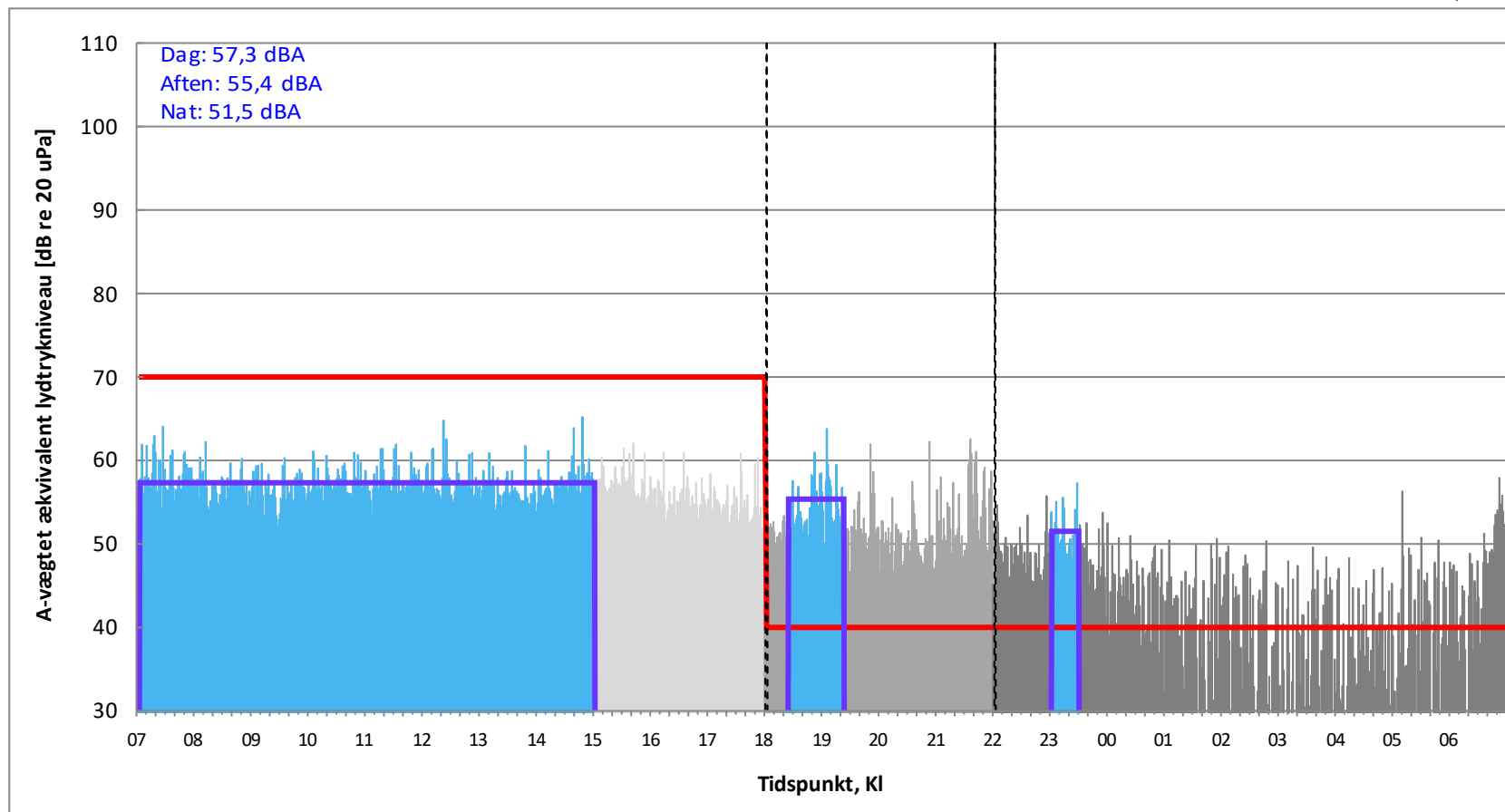
De blå områder viser varighed og gennemsnitligt lydtrykkniveau for de mest støjbelastede referenceperioder i hver af de viste døgnperioder.



De grå kurver viser det registrerede lydtrykniveau LAeq pr. 1 min.

Den røde kurve viser gældende grænseværdier for de viste døgnperioder.

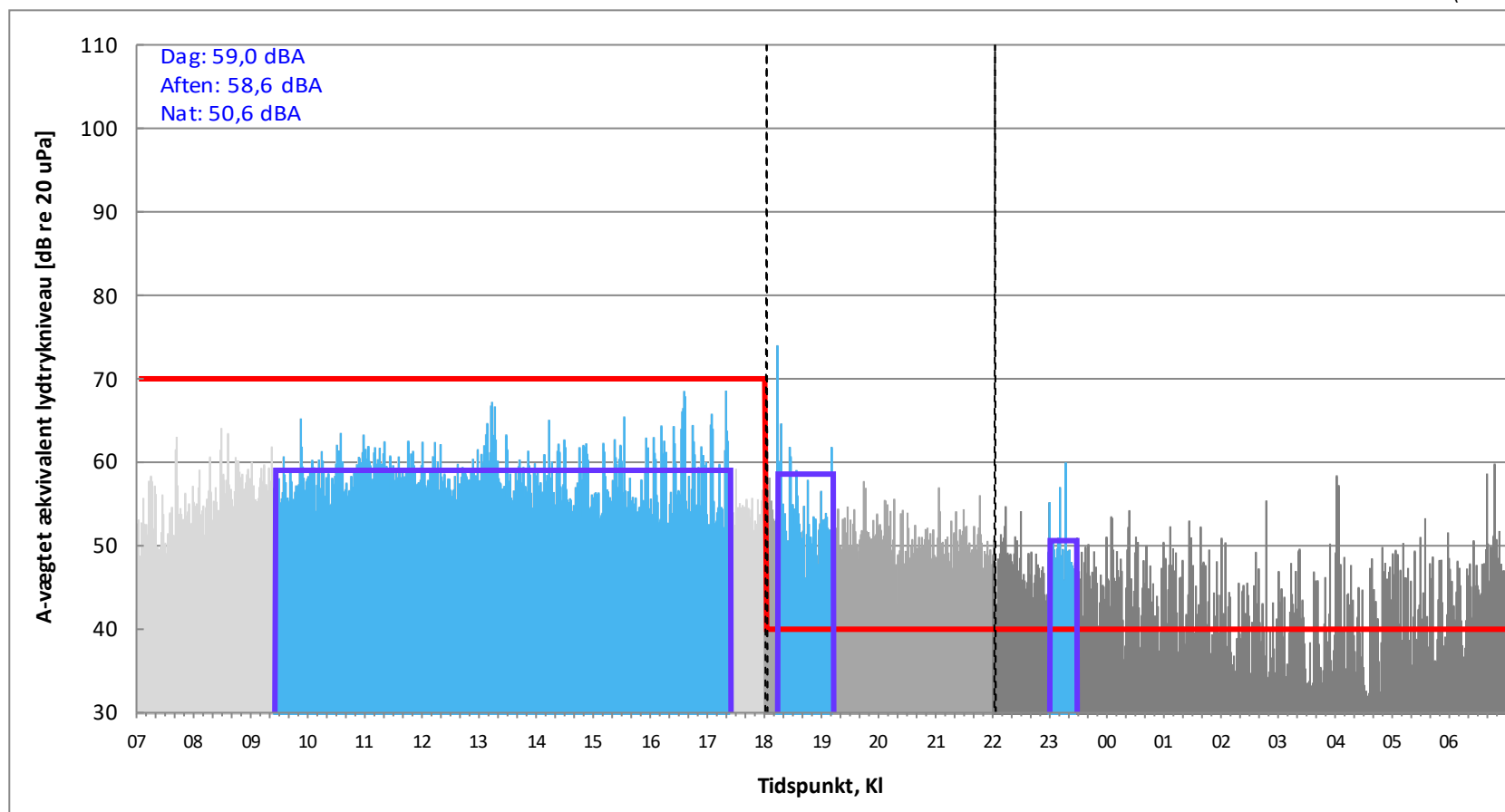
De blå områder viser varighed og gennemsnitligt lydtrykniveau for de mest støjbelastede referenceperioder i hver af de viste døgnperioder.



De grå kurver viser det registrerede lydtrykniveau LAeq pr. 1 min.

Den røde kurve viser gældende grænseværdier for de viste døgnperioder.

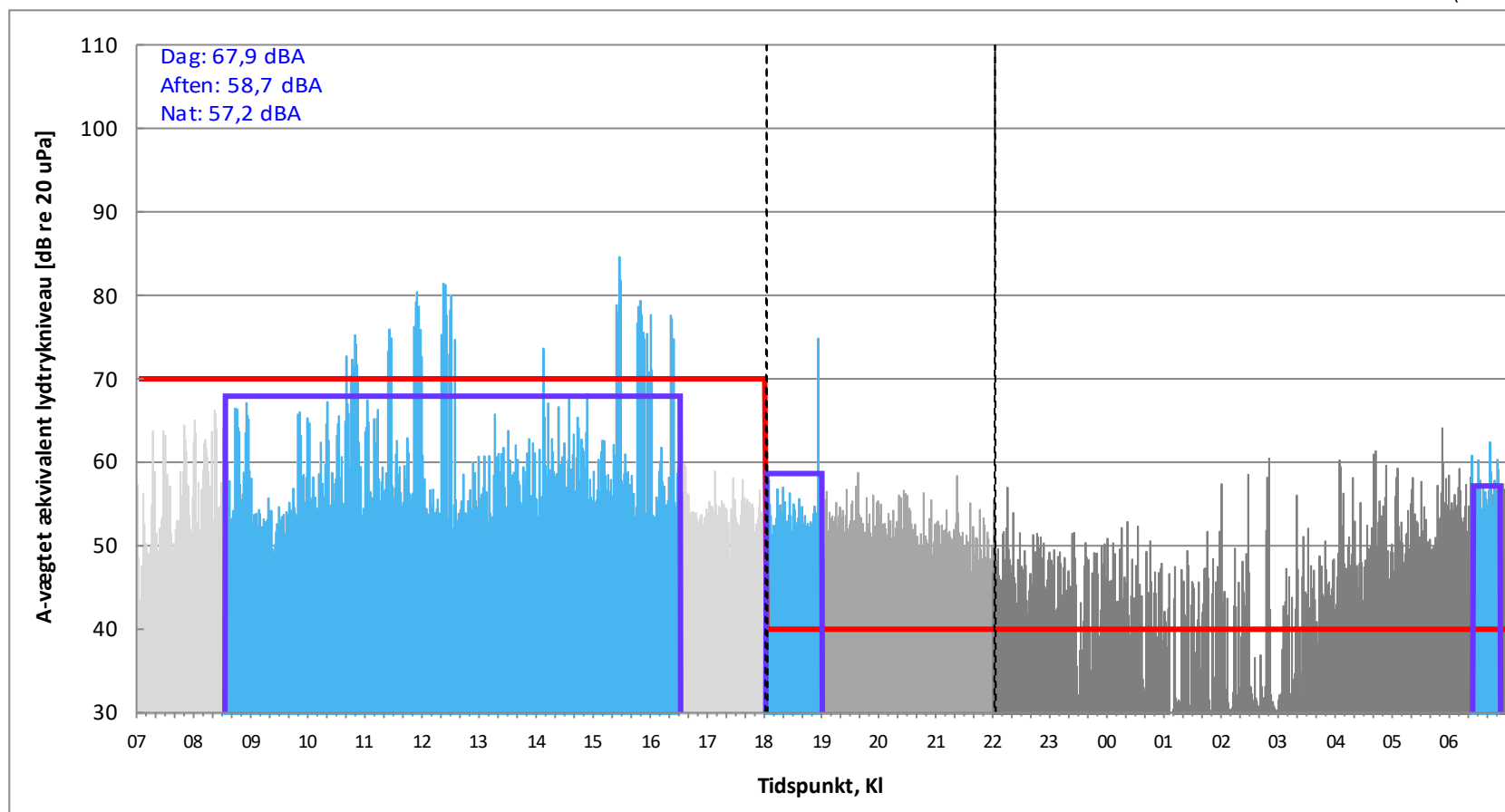
De blå områder viser varighed og gennemsnitligt lydtrykniveau for de mest støjbelastede referenceperioder i hver af de viste døgnperioder.



De grå kurver viser det registrerede lydtryk niveau LAeq pr. 1 min.

Den røde kurve viser gældende grænseværdier for de viste døgnperioder.

De blå områder viser varighed og gennemsnitligt lydtryk niveau for de mest støjbelastede referenceperioder i hver af de viste døgnperioder.



De grå kurver viser det registrerede lydtrykniveau LAeq pr. 1 min.

Den røde kurve viser gældende grænseværdier for de viste døgnperioder.

De blå områder viser varighed og gennemsnitligt lydtrykniveau for de mest støjbelastede referenceperioder i hver af de viste døgnperioder.