

Vild natur langs banen

Sjældne planter som
purpur storkenæb,
ru bittermælk og
rundbælg lever langs
banen.



Langs banen finder
du sjældne dyrearter
som humlebillen,
dværgblåfugl og
seglgræshoppen.

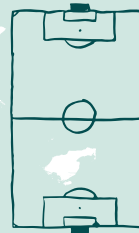


I Jejsing plejer elever
fra Jejsing Friskole
naturen langs banen
ved hjælp af le.

14

GEDER OG ÆSLER

Plejer 14 hektar natur
på det nedlagte godsterræn
i Rødbyhavn og holder
havtorn og gyvel nede,
så banearealer bevares som
hjemsteder for sjældne arter.



4.500

HEKTAR NATUR

Langs den danske jernbane
er naturområder svarende
til ca. 9.000 fodboldbaner.
Noget af det er skov,
mens andet er grusarealer
og krat.

OVER 250

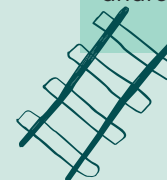
Så mange rødlistearter
lever langs den danske
jernbane.



I København plejer
vi naturen ved hjælp
af kontrolleret
afbrænding.
Afbrænding sikrer
optimale forhold
til arterne på stedet.



Jernbanen er et mekka
for sjældne dyre- og
plantearter. Særligt de nedlagte
baneterræner har et helt unikt
klima og rummer en unik
biodiversitet, som man ikke ser
andre steder i Danmark.



BANEDANMARK