

Teknisk meddelelse

Sikkerhedsbærende

Driftsdivisionen Netfunktioner Systemteknik, signal

Nr. 01 / 06.08.2002 **SB**

Udvidet eftersyn af låsehuse/Tungebeslag monteret i sporskifter med drev type 1994 med drevtømmer af træ

Denne TM er udarbejdet på baggrund af at vedligeholdelsesforskrifterne for sporskiftedrev ikke er ajourført, og der samtidig er ved at blive udarbejdet en Banenorm vedr. vedligehold. Indtil dette arbejde er afklaret, er det besluttet at udvide eftersyn på låsehuse/tungebeslag monteret i sporskifter med drev af typen 1994, der er monteret på drevtømmer af træ.

Udarbejdet af: Kristian Eriksen, lok. 1 49 81
Kontrolleret af: Michael Lessing, lok. 1 79 83
Godkendt af: Niels Fischer-Nielsen, lok. 1 22 87

Gyldig fra: 01.08.2002

Fordelt til:

- Driftsdivisionen
 - Driftsområde Jylland / Fyn
 - Kundefunktion
 - Plan & Fagfunktion
- Driftsområde Sjælland
 - Kundefunktion
 - Plan & Fagfunktion
- Driftsområde Hovedstad
 - Kundefunktion
 - Plan & Fagfunktion
- Netfunktioner
 - Systemteknik
 - Strøm
 - Tele
- Plan og Projekter
- Anlægsdivisionen
- Planlægningsdivisionen
- Jernbanesikkerhed & Kvalitet
- Personaleafdelingen, Journal & Bibliotek
- Servicedivisionen, KSAM
 - Anlæg
 - Informatik
 - Sikring
- Jernbanetilsynet

Udvidet eftersyn af låsehuse/tungebeslag monteret i sporskifter med drev type 1994 med drevtømmer af trærav til tværprofil for sporfornyelsesprojekter

Årsagen til de ekstra eftersyn skyldes, at det har vist sig at være for lidt med det normale årlige eftersyn på strækninger, der befares af persontog med hastigheder over 140 km/t og lange godstog med hastighed over 90 km/t.

De nye terminer er følgende:

-hver 14. dag:

Smøremand kontrollerer at der ikke er løse beslag eller låsehuse. Hvis der observeres løse beslag - bolte og lignende, meldes dette straks til FC som opretter en fejlrapport (RDS). Efterfølgende skal skaden udbedres straks og senest inden for den næste arbejdsdag.

Arbejdet udføres efter Instruktion 429-1.
Instruktion for eftersyn af tungebeslag,
og tilhørende kontrolskema udfyldes.

Der skal 1 gang i kvartalet indsendes kopi af kontrolskema til Driftsområdets sikringstekniske tilsynsingeniør. Rapporten skal indeholde stationsnavn, sporskiftenummer og underskrift for udført kontrol.

-hvert ½ år:

Der foretages et almindeligt eftersyn af sporskifte, stænger, drev og låsehus, som er beskrevet i de gældende VN forskrifter.
Der foretages kontrol på låsehus med sløringsvæske.

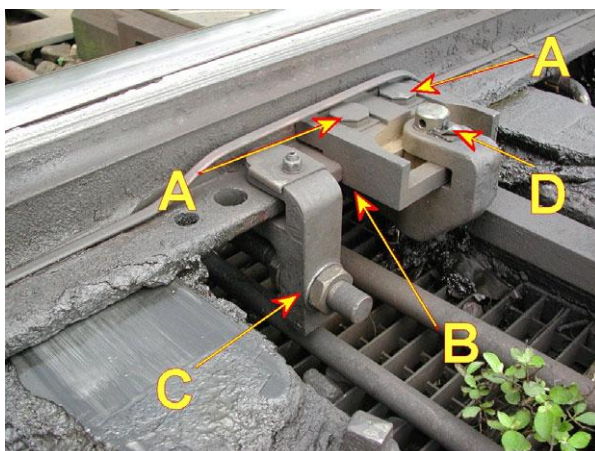
Denne TM er gældende indtil den nye Banenorm samt tilhørende forskrift er udsendt.

Instruktion for eftersyn af tungebeslag der er monteret i sporskifter med drevtømmer af træ og med drev af typen DSB 1994.
(Instruktion 429-1-a)

Eftersynet foretages af den fagmand der smører glidebolene og med samme interval (ca. hver 14 dag).



Pilene angiver de steder hvor tungebeslag er monteret



Ved hvert tungebeslag kontrolleres:

At skiverne under tungen ikke er løse (B), det undersøges for begge bolte mærket A.
At skiven (C) ikke er løs.
At låseblikket (D) ikke er løst.

Hvis skiverne er løse anmeldes dette til FC for oprettelse af fejlrapport.

Der opgives på hvilken station og nummeret, spids/midt og højre/venstre på det sporskifte der er fejlrant.

Kontrolskema for udført eftersyn af tungebeslag der er monteret i sporskifter med drevtømmer af træ og med drev af typen DSB 1994.
(Kontrolskema 429-1-a)

Dette kontrolskema refererer til Instruktion 429-1-a

Station:	Sporskifte nr.:	I orden:	Fejlmeldt:	Dato / Underskrift

Station: Stationens navn (f.eks. Sorø).
Sporskifte nr.: Sporskifte nummer (f.eks. 10a).
I orden: Afkrydses hvis alt er o.k. (✓).
Fejlmeldt: Afkrydses hvis der er observeret fejl/defekter og er fejlmeldt til FC (✓).

Kopi indsendes til Driftsområdet hvert kvartal.