



Velkommen til nyhedsbrevet for Kursusdrift Marts 2023

Indhold:

2	Midlertidig nedlukning af vedligehold.bane.dk, SuccessFactors og kvalifikationsappen
2	Pas på på banen kvalifikation
3	Nye kursustyper på F-bane øst og vest
4	ERFA-møde i april 2023
4	Nye kørestrømskurser på vej
6	Frigivelse af kurser for andet halvår 2023
6	Kontakt

Midlertidig nedlukning af Vedligehold.bane.dk, SuccessFactors og Kvalifikationsappen

Nedlukningen foregår mellem torsdag den 23. marts kl. 1400 og søndag den 26. marts 2023

Banedanmarks SAP-løsning konverteres til det nye SAP S/4HANA, derfor vil der fra torsdag den 23. marts kl. 14.00 til og med søndag den 26. marts kl. 23.59 ikke være adgang til vedligehold.bane.dk, SuccessFactors og Kvalifikationsappen

Pas på på banen kvalifikation

I notifikationerne vedr. udløb og fornyelse af kvalifikationer står der, at der kan ansøges om fornyelse af kvalifikationen Pas på, på banen i FIORI.

Denne funktion er desværre endnu ikke tilgængelig for eksterne kursuskontaktpersoner, og I skal derfor – som hidtil – uploade den udfyldte blanket på vedligehold.bane.dk under "Status på kvalifikationer".

Du kan finde vejledningen til dette i SuccessFactors under "Min læring" og "Links" (øverst i højre side af skærmen) – klik på "Blanketter og vejledninger".

Her kan du også finde blanketten, som skal udfyldes og uploades for fornyelse af Pas på, på banen.

The screenshot shows the Banedanmark user interface. At the top, there is a navigation bar with the logo 'banedanmark' and a dropdown menu 'Kurser & Læring'. Below this, there are several sections: 'Anbefalinger' (Recommendations), 'Velkommen' (Welcome) with contact information for HR, 'Kurser & Læring' (Courses & Learning), 'Find Læring' (Find Learning) with a search bar, 'Min Læringsplan' (My Learning Plan) with filters, and 'Læringshistorik' (Learning History). On the right side, there is a 'Links' menu with several items: 'Bane-eksamen', 'Banedanmarks hjem...', 'Banelearning', 'Blanketter og Vejled...', 'Campus', 'Fiori-launchpad', 'Funktioner og indstil...', 'Godkendelser', 'Rapporter', and 'Uddannelsesplanlæ...'. The 'Blanketter og Vejled...' item is highlighted with a red box. At the bottom right, there is a message: 'Der blev ikke tilføjet nogen historikooster i de sidste 30'.

Nye kursustyper på F-bane øst og vest

Vi kan fra 1. april tilbyde en ny type kursus, således at man, på kortere tid, kan blive sporspæringsleder vest, hvis man allerede er uddannet i øst og vice versa.

Kurserne hedder:

- F-bane SSL modul fra øst til vest: for sporspæringsledere der er uddannet i øst og som gerne vil uddannes i vest
- F-bane SSL modul fra vest til øst: for sporspæringsledere der er uddannet i vest og som gerne vil uddannes i øst

Varigheden bliver 2 dage i modsætning til de 5 dage, det normalt tager at blive uddannet til sporspæringsleder.

Forudsætningen, for at deltage på suppleringskurserne er, at man allerede har bestået uddannelsen i øst eller vest forinden.

Vi udbyder også suppleringskurser indenfor rangering, hvor varigheden bliver 1 dag i stedet for 2 dage som på det almindelige kursus.

Forudsætningen, for at deltage på et suppleringskursus indenfor rangering er, at man allerede er uddannet indenfor rangering i enten øst eller vest **OG** dernæst at man også har bestået den pågældende sporspæringslederuddannelsen i den del af landet, som man ønsker suppleringsuddannelsen i rangering.

Kurserne i rangering hedder:

- F-bane SSL rang modul fra øst til vest: for sporspæringsledere med rangering øst, som gerne vil uddannes i vest
- F-bane SSL rang modul fra vest til øst: for sporspæringsledere med rangering vest, som gerne vil uddannes i øst

Følgende kursusdatoer er nu tilgængelige i vores kursusportal:

F-bane SSL modul fra øst til vest: 12-13. april og 2-3. maj

F-bane SSL modul fra vest til øst: 20-21. juni

F-bane SSL rang modul fra øst til vest: 4. maj

F-bane SSL rang modul fra vest til øst: 28. juni

Prisen for kurserne bliver:

F-bane SSL modul: 7.000 kr. ex moms

F-bane SSL rang modul: 5.900 kr. ex moms



ERFA-møde den 24. april 2023

I Banedanmark HR Uddannelse er vi altid interesseret i at høre, om vi kan forbedre vores service overfor jer, når I skal have medarbejdere på vores kurser.

Vi inviterer derfor til ERFA-møde for kursuskontaktpersoner mandag d. 24. april 2023 kl. 14.00-16.00.

Der er mulighed for at møde op på Godsbanevej 2, 4100 Ringsted eller deltage via teams.

Tilmelding sker i SuccessFactors hvor man kan tilmelde sig til kurset ERFA-mødet, enten fysisk eller via teams. Tilmeldingen åbner 3. april.

Hvis I har punkter til dagsordenen eller spørgsmål til Banedanmark HR Uddannelse, som I gerne vil have svar på, så send dem til bdkuddannelser@bane.dk.

Nye kørestrømskurser på vej

Banedanmark er i gang med at udvikle nye kørestrømskurser, og i den forbindelse er der foretaget en revidering af strukturen for kurserne (se illustration herunder).

Ændringen betyder, at kurserne fremadrettet kommer til at rette sig imod hhv. *forsyning, køreledning og andre målgrupper*.

- **KØK1 – F** for de medarbejdere, der skal udføre arbejde på forsyningsstationer
- **KØK1 – K** for medarbejdere, som indgår i arbejdshold på køreledningsanlæg, og som herved vil opnå en kvalifikation som køreledningstekniker
- **KI Køreledning light** for andre faggrupper, som kommer til at erstatte FKI/SKI Spor & Sikring. KI-Køreledning Light vil være relevant for medarbejdere primært inden for spor, sikring og forst, som skal foretage indgreb i returstrømvejen eller arbejde nær ved køreledningsanlæggene; ex ved at udføre arbejde i sporet eller forstarbejde nær ved køreledningsanlægget.

Baggrunden for ændringen af FKI/SKI kurserne er et ønske om, at undervisningen skal indeholde Kørestrømsinstruktion (KI), som gælder alle elektrificerede baner og anlæg, herunder også SiCat, og ikke som tidligere opdelt i S-bane og F-bane. Dette er også baggrunden for navneskiftet fra FKI/SKI til KI, da dette indikerer at det er en general Kørestrømsinstruktion (KI) som dækker alle baner og alle typer anlæg.

Uddannelseskravene vil blive fastsat i [Banedanmarks kørestrømsinstruktion](#), og kurserne vil blive udbudt i takt med, at de er færdigudviklede; de fleste forventeligt i løbet af 2023.

E-læring FKI/SKI Spor og sikring (KI Køreledning light repetition)

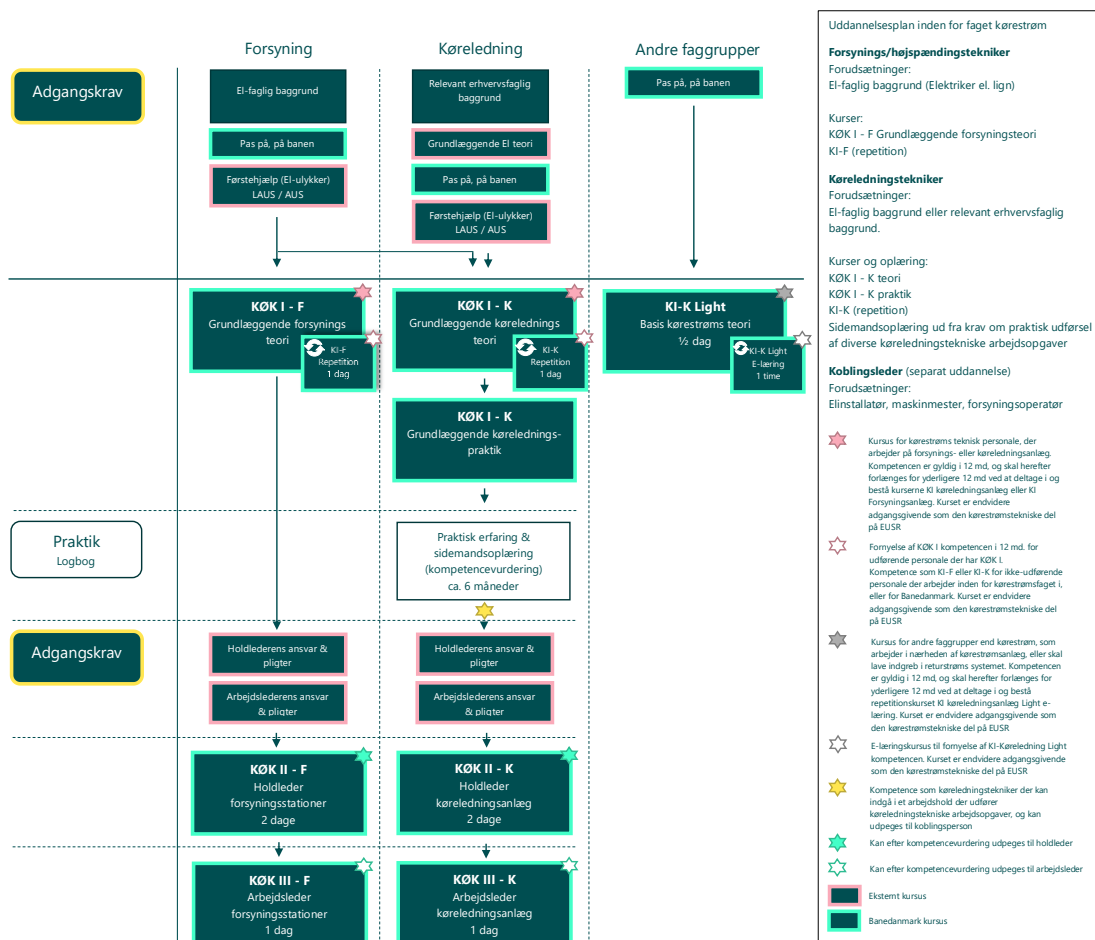
Ved at deltage på grundkurset FKI/SKI Spor og sikring (KI-Køreledning Light) vil man opnå en kvalifikation, som er gyldig i to år, og som kan fornyes ved gennemførelse af e-læringskurset KI-

Køreledning Light Repetition (tidligere FKI/SKI Spor og sikring), som findes under fanen "Kørestrøm" på [Banedanmarks e-læringsportal](#).

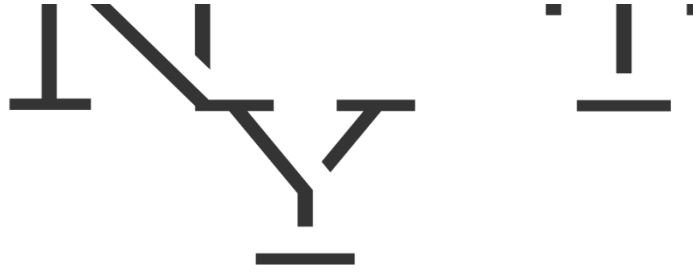
Gennemførelse af e-læring KI køreledning light repetition (tidligere FKI/SKI Spor og sikring)

- For medarbejdere som skal fornyet deres FKI/SKI Spor og sikring (KI Køreledning Light) kvalifikation. Har medarbejderen en FKI/SKI Spor og sikring (KI Køreledning Light) kvalifikation, kan vedkommende, ved at gennemføre e-læringskurset indenfor to måneder inden kvalifikationens udløb, få fornyet sin kvalifikation med to år. Kursusbeviset skal sendes til bdkuddannelser@bane.dk for at få fornyet sin kvalifikation.
- For medarbejdere som skal deltage på grundkurserne SR1, SR2 sikring eller medarbejdere med en SR-arbejdsleder 2 kvalifikation eller højere, som skal deltage på EUSR kurserne. E-læringskurset skal gennemføres tidligst to måneder inden kursusstart og kursusbeviset skal medbringes på kurset. Medbringes der ikke et gyldigt e-læringskursus, vil medarbejderen ikke kunne deltage på kurset og vil blive sendt hjem, og vil blive faktureret for kurset.

Overordnet struktur for Kørestrømskurser (KØK)



Version: 4.0
 Revideret: 07.02.2023
 Revideret af: JOR
 Godkendt: 07.02.2023
 Godkendt af: JOR
 Side 1(1)



Frigivelse af kurser for 2. halvår 2023

På grund af weekend, så bliver kurserne for 2. halvår 2023 først frigivet i portalen den 3. april

Kontakt

I er altid velkommen til at ringe eller skrive til os, hvis I har spørgsmål.

Vi kan kontaktes mandag - torsdag kl. 08:00 – 11:30 på tlf.: 61 92 36 25 eller 61 92 35 90 eller send os en mail på: bdkuddannelser@bane.dk.