



## Velkommen til nyhedsbrevet for kursusdrift Juni 2025

### Indhold:

- |   |  |
|---|--|
| 2 | Bdk-eksamen tages i brug ved F-bane EUOR fra 1. august 2025  |
| 2 | Tilrettede kursusbeskrivelser og indkaldelser – nu med info om efteruddannelseskurset for vedligehold                            |
| 2 | Adgangskrav til "Adgang til tekniske rum"  |
| 3 | Banelearning benyttes fremover udelukkende af ansatte i eksterne firmaer, mens ansatte i Banedanmark skal benytte SuccessFactors |
| 4 | Send sikker post til bdkuddannelser  |
| 4 | Sommerhilsen fra Kursusdrift   |
| 5 | Scanningsapplikationen   |
| 5 | ERFA-møde kursuskontaktpersoner  |
| 5 | Kontakt  |



## **BDK-eksamen tages i brug ved F-bane EUOR fra 1. august 2025**

Vi gør opmærksom på, at EUOR test på alle F-bane EUOR fra 1. august 2025 vil blive afholdt på pc/IPad, ligesom I kender det fra EUSR.

Arbejdsgangen for den enkelte kursist bliver den samme som ved EUSR prøven. Det vil sige, at kursisten logger sig på, gennemfører testen elektronisk indenfor de afsatte tidsrum og modtager et resultat med det samme efter gennemført test.

Arbejdsgangen ved ikke-bestået EUOR ændrer sig ikke. Det er fortsat kursuskontaktpersonen i firmaet, som kontakter [bkuddannelser@bane.dk](mailto:bkuddannelser@bane.dk) med et ønske om en særlig prøve for kursisten senest 5 arbejdsdage efter EUOR test er gennemført.

## **Tilrettede kursusbeskrivelser og indkaldelser – nu med info om efteruddannelseskurset for vedligehold**

Kursusdrift har i de sidste par måneder løbende opdateret alle kursusbeskrivelser samt indkaldelser. Dette pågår også hen over sommeren, da vi har mange kurser vi skal rette til.

For de kurser, der allerede er tilrettet, vil I derfor opleve, at visningen i SuccessFactors er ændret og al tekst er samlet på én fane i stedet for to faner.

Vi har også opdateret indkaldelsen med information om hvilket efteruddannelseskursus, der er påkrævet for at vedligeholde kvalifikationen. Dette var et ønske til ERFA-mødet i efteråret 2024, hvor flere gav udtryk for, at de ønskede et overblik over dette. Vi håber herved at have imødekommet behovet herfor.

## **Adgangskrav til "Adgang til tekniske rum"**

Husk at det er påkrævet ved deltagelse på kursus "Adgang til tekniske rum", både at have gyldigt kursusbevis for Pas På på banen og L aus

Begge beviser skal medbringes enten i papirform eller elektronisk

Begge kvalifikationer skal altid være gyldige for at man har adgang til tekniske rum

# Banelearning benyttes fremover udelukkende af ansatte i eksterne firmaer, mens ansatte i Banedanmark skal benytte SuccessFactors

I løbet af 2. Juli 2025 opdateres Banelearning (e-læringsportalen), og derefter vil det udelukkende være **kursister ansat i eksterne firmaer**, som skal gennemføre "Pas på, på Banen modul 1" og "KI Køreledning Light Repetition (FKI/SKI Spor og sikring)" på banelearning.dk.

Efter banelearning er blevet opdateret, vil alle eksterne skulle oprette en ny brugerprofil med mailadresse og selvvalgt adgangskode, hvis man ønsker adgang til e-læringskurserne. Dette gælder også for dem, der tidligere har haft en bruger på banelearning.

Som noget nyt vil brugerne løbende blive slettet, hvis de ikke har været aktive i ca. 90 dage. Hvis man oplever at være blevet slettet, skal man – ved behov - oprette sig på ny. Når ens bruger er blevet slettet, vil læringshistorikken være væk, derfor skal man huske at gemme sine kursusbeviser.

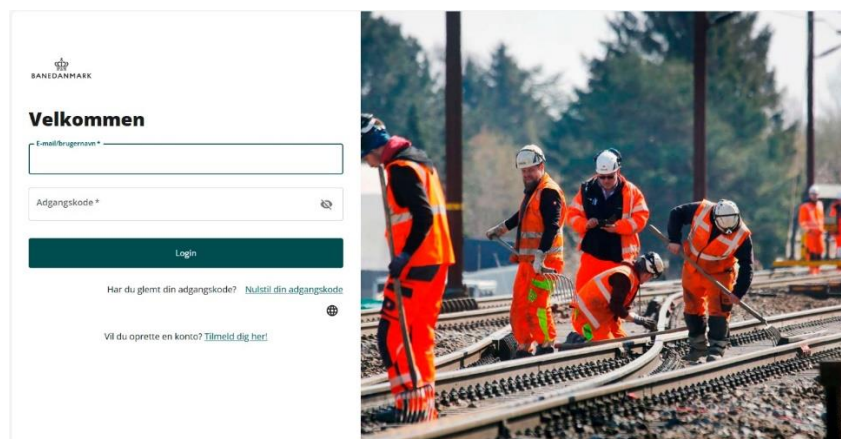
**Ansatte i Banedanmark** vil efter opdateringen skulle gennemføre "Pas på, på Banen modul 1" og "KI Køreledning Light Repetition (FKI/SKI Spor og sikring)" i SuccessFactors (Banedanmarks kursussystem).

## Gældende for alle (interne og eksterne kursister):

Vær opmærksom på, at alle kursusbeviser fra den gamle banelearning, ikke vil kunne fremsøges efter opdateringen, så inden 2. juli skal alle logge ind og hente relevante kursusbeviser.

Reglerne for gyldighed på kursusbeviserne er fortsat, at man før kursusstart tidligst kan gennemføre e-læringen 30 dage før "Pas på, på banen modul 1" og 90 dage før "KI køreledning Light Repetition". Kursusbevis skal fortsat kunne fremvises ved kursusstart, så husk at gemme/printe/tag skærmbillede af kursusbeviset, når e-læringen er gennemført.

Har du spørgsmål til Banelearning, er du velkommen til at skrive til [e-laering@bane.dk](mailto:e-laering@bane.dk).



## Registrer

Dette er Banedanmarks kursusportal for eksterne medarbejdere. Hvis det er første gang, du logger på portalen, skal du registrere dig for at få adgang til kurserne.

Hvis du er medarbejder i Banedanmark skal du tage dine kurser på Successfactor.

Har du allerede en konto? [Log på](#)

Fornavn \*

Efternavn \*

E-mail \*

Sprog \*  
Dansk

Adgangskode \*

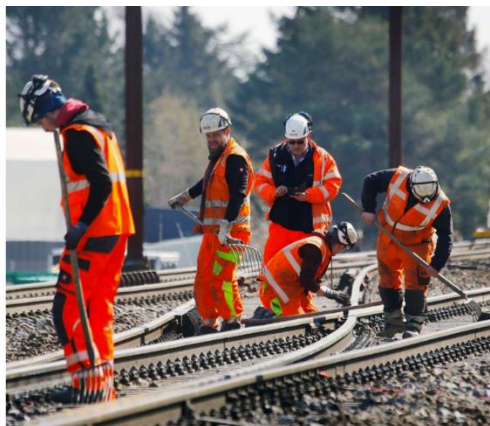
Bekræft adgangskode \*

Di adgangskode skal indeholde mindst 8 tegn. Din adgangskode skal indeholde mindst 1 stort A-Z, 1 lille a-z og 1 tal.

Jeg giver mit samtykke

Jeg accepterer Politik om beskyttelse af personlige oplysninger.

Registrer



## Pas på, på banen

Ikke startet 50m

Pas på, på banen



Pas på, på banen

### Kursusmoduler

Download certifikat

Tilmeld dig og start kurset ▶

1 Pas på, på banen 50m

Ikke startet ▶

### Målgruppe

Eksterne medarbejdere som skal opnå kvalifikationen Pas på, på banen.

Eksterne medarbejdere som skal vedligeholde deres kvalifikation Pas på, på banen.

### Gennemførelse og kursusbevis

## Send sikker post til bdkuddannelser

Har du brug for at sende personfølsomme oplysninger til os, opfordrer vi dig til at sende sikkert via enten e-Boks eller Digital post. Her skal du vælge "Offentlig myndighed", herefter "Banedanmark" og til sidst "bdkuddannelser".

Et eksempel kan være blanketten "Oprettelse af kursuskontaktperson, underviser og arbejdsleder m.fl. i Banedanmark". På blanketten påføres cpr.nr., og derfor bør den sendes sikkert.

Husk at skrive afsender i mailen, når du sender en mail til os.

## Sommerhilsen fra Kursusdrift

Så nærmer sommeren sig med hastige skridt og inden vi går helt på ferie, vil vi i kursusdrift bare lige sige tak for det gode samarbejde i det første halve år. Det er altid en fornøjelse at arbejde sammen med jer.

Vi håber, I får en velfortjent sommerpause med tid til at lade op – hvad enten det er ved stranden, i sommerhuset eller måske bare med lidt ro på skinnerne

## ERFA møde for kursuskontaktpersoner

”Det årlige ERFA-møde for kursuskontaktpersoner 2025 finder sted i Ringsted, torsdag d. 13. november fra kl. 14-16. Det vil ligesom de forgangne år være muligt at deltage via Teams, men vi ser selvfølgelig gerne at så mange som muligt møder fysisk op. Der vil blive serveret kaffe og kage til de fremmødte.

Vi kan love at der vil komme nogle gode emner på bordet, og en masse spændende nyheder vil blive delt med jer.

Har man derudover forslag til punkter på dagsordenen, eller spørgsmål som er væsentlige for sektionen at tage op i plenum, er man velkommen til at sende disse til vores postkasse [bdkuddannelser@bane.dk](mailto:bdkuddannelser@bane.dk).

## Scanningsapplikationen

### Åbent hus

Til de brugere, der fortsat har udfordringer med at komme på scanningsapplikationen, så holdes der Åbent hus, hvor man kan få hjælp til opsætning af scanningsapplikationen.

Det foregår

Tirsdag den 24.6.2025 Indre Ringvej 35, 7000 Fredericia (mellem 17.00-22.30) eller

Mandag den 30.6.2025 Godsbanevej 2, 4100 Ringsted (mellem 17.00-22.30)

Deltagelse forudsætter tilmelding – [læs mere her](#)

### Lukning af brugere

Hvis I er bekendt med brugere / kollegaer, der ikke længere er SR arbejdsledere, så må I meget gerne foranledige at der bliver sendt en mail til [scanningsapp@bane.dk](mailto:scanningsapp@bane.dk) om lukning af adgang

1000 tak

Ifm., brugernes udfordringer med at tilgå og benytte scanningsapplikationen, der har vi fået og får fortsat en rigtig god og stor hjælp fra flere kursuskontaktpersoner. Kæmpe tak for det 😊

## Kontakt

Kursusdrift svarer på henvendelser hver dag på mailen [bdkuddannelser@bane.dk](mailto:bdkuddannelser@bane.dk) og på henvendelser på telefonerne 61 92 36 25 eller 61 92 35 90 mandag – torsdag kl. 8 – 11.30

Et par gange om året bliver vi indkaldt til større møder, der kan være placeret i telefontiden, hvor det derfor kan opleves, at vi ikke svarer.

Vi forsøger altid at gøre opmærksom på dette i så god tid som muligt bl.a. i vores autosvar fra [bdkuddannelser@bane.dk](mailto:bdkuddannelser@bane.dk) og på vores telefonsvarer.

Vær opmærksom på, at vi ikke aflytter telefonsvareren, så skulle du opleve, at vi ikke svarer så send os en mail på [bdkuddannelser@bane.dk](mailto:bdkuddannelser@bane.dk), som vi vil besvare, så snart det er muligt. Skriv gerne "Haster" i titlen/overskriften på mailen, hvis din henvendelse kræver hurtig behandling.