



BANEDANMARK

En attraktiv, grøn jernbane





10.342-1

På vej mod fremtidens attraktive, grønne jernbane

Banedanmark skaber forudsætningen for, at hundredtusindvis af danskere hver dag kan tage toget for at komme på arbejde, på ferie eller frem til hinanden. Og for at mange tusind tons gods kan blive transporteret på jernbanen.

Vi bygger en helt ny attraktiv, grøn jernbane til moderne eltog, mens vi holder den gamle jernbane kørende. Det gør vi ved at vedligeholde og opgradere eksisterende strækninger samtidig med, at vi f.eks. bygger en helt ny togkorridor til Europa, udruller nye signalsystemer og elektrificerer jernbanen.

Med fremtidens attraktive, grønne jernbane kan togene køre hurtigere, tættere og smartere til gavn for kunderne. Trængslen kan mindskes. Klimaet får det bedre af eltog, og det samme gør miljøet. Undervejs tager vi hensyn til naturen og styrker biodiversiteten langs banen.

De fem vigtigste udfordringer frem mod en attraktiv, grøn jernbane

- 1 En gammel infrastruktur i efterslæb, der påvirker punktligheden negativt.
- 2 Gennemførelse af mange samtidige, komplicerede projekter.
- 3 Rekruttering og fastholdelse af medarbejdere, leverandører og rådgivere med bredt efterspurgt kompetencer.
- 4 Nye integrerede samarbejdsformer med Sund & Bælt og DSB S-tog om projekter, fornyelse og vedligehold.
- 5 Tilpasninger til fremtidens klimaudfordringer.

Et stærkt og samarbejdende Banedanmark

Vi er en organisation, der opererer i komplekse værdikæder, som også inkluderer vores omverden. Det betyder, at vi hver dag står i en række dilemmaer, hvor de indbyrdes afhængigheder træder tydeligt frem. Derfor er der behov for et stærkt tværgående samarbejde internt og eksternt, der hele tiden får belyst de mange valg og kompleksiteter hele vejen rundt. Det er vejen til at sikre de stærke løsninger og gode resultater.

Fremtidens grønne jernbane bliver kun til virkelighed, hvis vi i Banedanmark samarbejder effektivt om vores kerneleverancer Punktlighed, Asset Management og Projekter, og vi har et bæredygtigt fundament med fokus på Sikkerhed, Miljø og en Attraktiv arbejdsplads. Det vil sige, at:

Vi drifter sammen. F.eks. når projekter og vedligehold skal planlægges i køreplanen og passes ind i trafikafviklingen i samarbejde med jernbanevirksomhederne. Og når jernbanen bliver mere og mere digital, så lykkes vi kun, hvis operationelt IT og administrativt IT i Banedanmark arbejder tæt sammen.

Vi udvikler sammen. F.eks. når vi internt finder medarbejdere til at uddanne eksterne medarbejdere til fremtidens jernbane. Eller når vi i Banedanmark arbejder integreret mellem de systemansvarlige i Infrastruktur og Anlægsprojektering for at skabe de bedste projekter.

Vi ejer sammen. F.eks. når vi via Asset Management på tværs af hele organisationen får prioriteret rigtigt, så vi får mest mulig sikker jernbane for pengene. Eller når vi sammen med nye ejere på den danske infrastruktur som f.eks. Sund & Bælt eller DSB S-tog finder nye samarbejdsformer.

Vi arbejder sammen. F.eks. når vi med respekt for hinandens fagligheder i en risikobaseret tilgang på tværs af Banedanmark finder de rigtige sikkerhedsmæssige løsninger. Eller når vi arbejder med svære problemstillinger og altid holder den gode tone og er nysgerrige på hinandens perspektiver – f.eks. i forbindelse med tavlestyring, hvor også eksterne kan deltage.

I Banedanmark lykkes vi sammen!



Kerneleverancer

Asset Management

Punktlighed

Projekter

Vi drifter sammen.
Vi udvikler sammen.
Vi ejer sammen.
Vi arbejder sammen.

Miljø

Sikkerhed

Attraktiv
arbejdsplads

Bæredygtighed

**Med fokus på et effektivt
tværgående samarbejde
internt og eksternt:**

Udvikler og drifter vi en
attraktiv, grøn, sikker
jernbane med lave
omkostninger



Kerneleverancer

Asset Management

Punktliged

Projekter

Kerneleverancer

Punktlighed

Vi sikrer, at togene kører så punktligt som muligt både nu og i fremtiden.

Vi leverer præcis og målrettet trafikinformation.

Vi leverer robuste køreplaner med luft til de mange anlægsprojekter.

Asset Management

Vi forlænger levetiden på vores fysiske og digitale infrastruktur og reducerer vedligeholdelsesomkostningerne uden at gå på kompromis med sikkerheden.

Vi reducerer fejl og hændelser, som påvirker vores kunder, og reducerer udbedringstiden, når de sker.

Vi tilpasser vores arbejde med infrastrukturen til en ny klimavirkelighed og til nye samarbejder med Sund og Bælt og DSB S-tog.

Projekter

Vi forbedrer vores projekter gennem faglighed, digitalisering, standardisering og samarbejde.

Vores projekter leveres til forudsat tid, pris og kvalitet – uden restarbejder eller udskudt funktionalitet.

Vi styrer Signalprogrammet og Elektrificeringsprogrammet i mål, så fremtidens tog kan rulle ind på Aarhus H og Aalborg Station i 2026.



Miljø

Sikkerhed

Attraktiv
arbejdsplads

Bæredygtighed

Bæredygtighed

Sikkerhed

Vi har en sikkerhedskultur, hvor vi mestrer vores roller og ansvar samt udvikler og efterlever vores sikkerhedsbærende processer til gavn for passagerer, entreprenører og vores medarbejdere.

Miljø

Vi tager størst muligt hensyn til miljøet, herunder CO₂-reduktioner og biodiversitet, når vi udfører projekter og drifter og vedligeholder infrastrukturen.

Attraktiv arbejdsplads

Vi arbejder systematisk og målrettet med mangfoldighed og god ledelse, så Banedanmark har plads til alle, der kan og vil en attraktiv jernbane.

Kerneleverance:

Punktlighed

Punktlighed er en tværgående leverance. Trafik holder køreplanlægningen og trafikafviklingen, mens Infrastruktur og Anlæg sikrer, at fejl udbedres, og projekterne gennemføres på en måde, så den højst mulige punktlighed kan realiseres. Hertil kommer et løbende samarbejde med jernbanevirksomhederne for at sikre, at Banedanmarks planlægning koordineres med deres operative planer og giver de bedste forudsætninger for en god trafikafvikling, som vi i den daglige drift har et tæt samarbejde omkring.

Vores jernbane gennemgår i disse år store forandringer, der skal føre til en markant bedre punktlighed i fremtiden. Opgraderinger af banen, yderligere elektrificering, løbende fornyelse og ikke mindst udrulningen af Signalprogrammet skal fremtidssikre den danske jernbane. På S-banen, hvor CBTC er fuldt udrullet, er punktligheden nu i verdensklasse.

Det store omfang af fornyelses- og opgraderingsprojekter medfører nedsat kapacitet på banen, og det gør punktligheden endnu mere sårbar over for hændelser. Det er helt centralt, at vi hjælper passagererne med en god trafikinformation.

Derfor har vi tre overordnede mål for Punktlighed:

- **Vi sikrer, at togene kører så punktligt som muligt både nu og i fremtiden.**
- **Vi leverer præcis og målrettet trafikinformation.**
- **Vi leverer robuste køreplaner med luft til de mange anlægsprojekter.**



Alt dette kan kun lykkes ved at fortsætte og udvikle et effektivt samarbejde på tværs af Banedanmark og med jernbanevirksomhederne:

- Banedanmarks punktlighedsprognosemodel forudsiger punktlighedsmålene for de kommende år. Derfor styrker vi bearbejdningen af inputparametre.
- Kapacitet og punktlighed balanceres, når vi udarbejder køreplaner.
- I den fælles trafikinformation med jernbanevirksomhederne følger vi op på den kvalitet, passagererne oplever, for at vi kan blive endnu bedre. Vi fortsætter arbejdet med ensartet trafikinformation af høj kvalitet på alle kanaler, hvad enten du kører på S-banen eller på fjernbanen, om du kigger på skærmen på perronen eller på din telefon.
- Mere teknisk overvågning og effektiv koordinering på tværs skal sikre, at vi kan agere mere proaktivt, hurtigere og bedre, så vi sikrer hurtig indgriben og genopretning af trafikken, når der opstår fejl og hændelser på infrastrukturen.

Kerneleverance:

Asset Management

Optimeret drift og vedligehold er forudsætningen for en robust og modstandsdygtig jernbaneinfrastruktur. Derfor skal vi bygge strukturer og standarder, så vi kan træffe beslutninger med baggrund i databaserede analyser for at sikre en intelligent, styret vedligeholdstilgang og en tværgående prioritering af vores investeringer. Vi arbejder efter standarderne i Asset Management og ITIL (Information Technology Infrastructure Library) for at sikre dette. Dette arbejde kræver stærk faglig viden og økonomisk gennemsigtige modeller, der sikrer, at fornyelsen sker på det mest optimale tidspunkt.

Det er Banedanmarks ansvar at optimere, vedligeholde, drifte og forny jernbanen. Men vi laver ikke det hele selv. Vi udbyder meget af arbejdet med vedligehold af banen til underleverandører, som er specialister inden for deres felt. Det er afgørende, at vi lykkes med en organisatorisk og kulturel transformation, hvor vi går fra at være udførende til også at mestre fremtidens roller på baggrund af viden om banens tilstand, kontrakter og tilsyn. Samtidig skal vi levere dette i et integreret samarbejde med Sund & Bælt på store dele af fjernbanen og med DSB på S-banen.

Derfor har vi tre overordnede mål for jernbaneinfrastrukturen:

- **Vi forlænger levetiden på vores fysiske og digitale infrastruktur og reducerer vedligeholdelsesomkostningerne uden at gå på kompromis med sikkerheden.**
- **Vi reducerer fejl og hændelser, som påvirker vores kunder, og reducerer udbedringstiden, når det sker.**
- **Vi tilpasser vores arbejde med infrastrukturen til en ny klimavirkelighed og til nye samarbejder med Sund & Bælt og DSB S-tog.**



Det er afgørende, at vi skaber større gennemsigtighed i og bedre anvendelse af tekniske regler og normer. Det skal være enklere at vedligeholde jernbanen og at være leverandør til Banedanmark, ligesom vi bliver bedre i stand til at understøtte Banedanmarks mål om at levere anlægsprojekter til rette tid, pris og kvalitet.

Vores tilgang er en løbende forbedringskultur, hvor alle bliver bedre til at se problemer tidligt, løse dem til bunds og dele viden systematisk på tværs af områder og divisioner. Vi standardiserer i henhold til alle vores ledelsessystemer.

Kerneleverance:

Projekter

Vores projekter transformerer jernbanen til en attraktiv, grøn jernbane gennem fornyelse, opgradering, udbygning og digitalisering. Samtidig udvikler vi Banedanmark gennem vores mange forretningsprojekter. Projekterne er nødvendige for at løse problemet med en gammel nedslidt infrastruktur. Samtidig er de forudsætningen for mere kapacitet gennem opgradering, udbygning og digitalisering samt for den grønne omstilling gennem elektrificering, og måden vores projekter udføres på.

At lykkes med jernbaneprojekter er en holdsport – ingen kan gøre det alene. Derfor er et effektivt tværgående samarbejde både internt og eksternt helt centralt for Banedanmarks projekter. Det betyder:

- Vi har tæt dialog med jernbanevirksomhederne om, hvornår og hvordan vi arbejder på banen.
- Alle divisioner i Banedanmark involveres i projekterne, og alle divisioner har ansvaret for at finde løsninger.
- Vi har tæt dialog med både rådgiver-, leverandør- og entreprenørbranchen om, hvordan vi udformer og gennemfører vores projekter.

Vores projekter er afgørende for at nå vores mål om en attraktiv, grøn jernbane, og måden, vi gennemfører vores projekter på, er afgørende for, at togproduktet også er attraktivt undervejs.

- **Vi udvikler vores projekter gennem faglighed, digitalisering, standardisering og samarbejde.**
- **Vores projekter gennemføres til forudsat tid, pris og kvalitet – uden restarbejder eller udskudt funktionalitet.**
- **Vi styrer Signalprogrammet og Elektrificeringsprogrammet i mål, så fremtidens tog kan rulle ind på Aarhus H og Aalborg Station i 2026.**






BANEDANMARK
Sammen om sikkerheden

Sikkerhed

Jernbanesikkerhed har altid været fundamentet for Banedanmarks arbejde, og det er et stærkt afsæt for den sikkerhedskultur, som skal gennemstrømme alt vores arbejde, hvad enten det er i sporet, på kontoret, på byggepladsen, eller når vi afvikler trafikken.

Den danske jernbane hviler på høje krav om sikkerhed. Alle, der benytter jernbanen, skal være trygge. Banedanmarks medarbejdere og eksterne entreprenører skal hver dag kunne gå sikkert på arbejde og passagerer og godsoperatører skal komme trygt frem. Med transformationen af jernbanen til et sammenhængende it-system og det øgede trusselsbillede, så er cybersikkerhed helt afgørende for, at vi kan holde jernbanen sikker. Vores klima er samtidig under forandring, og det kræver, at vi løbende tilpasser den danske jernbane, så den kan modstå forandringerne. Det kan være øget overvågning, nye trafikale regler eller ombygninger, der gør, at jernbanen forbliver sikker i fremtiden.

For at imødekomme de forandringer, der rammer jernbanen, udvikler vi hele tiden på måden, vi arbejder med sikkerhed på. Det kræver en fælles, stærk sikkerhedskultur, som vi udvikler ved at have et vedvarende og nytænkende fokus på sikkerhed på tværs af Banedanmark. Sikkerhed er afgørende for alle, der arbejder på og med jernbanen. Derfor taler vi om sikkerhed. Vi ved, hvornår noget er usikkert, og hvordan vi handler i de situationer.

Derfor har vi et overordnet mål for sikkerhed:

- **Vi har en sikkerhedskultur, hvor vi mestrer vores roller og ansvar samt udvikler og efterlever vores sikkerhedsbærende processer til gavn for passagerer, entreprenører og vores medarbejdere.**



Miljø

Jernbanen er en bæredygtig transportform. Vi er i fuld gang med at gøre jernbanen grønnere ved at elektrificere, og jo mere attraktiv jernbanen bliver for passagerer og gods, jo mere bidrager den til løsningen af klimakrisen. Når vi driver og udvikler jernbanen har vi fokus på at reducere CO₂-udledningen, at reducere støj, og samtidig værner vi om biodiversiteten, miljøet og naturen på og ved jernbanen. Jernbanen går gennem det ganske land og berører byer og den åbne natur. Derfor arbejder Banedanmark aktivt for at sikre biodiversiteten og samtidig holde fokus på vores naboer langs banen, så vi tager de hensyn, vi kan, blandt andet i forhold til den støj, som tog og arbejder på banen forårsager.

Arbejdet med natur, miljø og klima er et tveægget sværd. Når vi bygger fremtidens grønne jernbane med plads til fremtidens klimavenlige tog, så bygger vi i og omkring naturen. Derfor arbejder vi struktureret og målrettet, ikke bare når vi skal, men hvor vi kan, med natur og miljø og på at sikre at naturen får gode vækstvilkår, når vi er færdige med at arbejde.

I Banedanmark har vi et mål om at nedsætte CO₂-forbruget med 20-30 pct. frem mod 2030. Derfor arbejder vi sammen med markedet og andre statslige bygherrer om, hvordan krav til CO₂-reduktioner bedst muligt introduceres klogt, så vi når klimamålene.

Banedanmark værner om den grønne transportform ved at sikre fremtidens grønne jernbane, mens vi arbejder med biodiversitet og klimaplaner.

Derfor har vi et overordnet mål for Miljø:

- **Vi tager størst muligt hensyn til miljøet, herunder CO₂-reduktioner og biodiversitet, når vi udfører projekter samt drifter og vedligeholder infrastrukturen.**



Attraktiv arbejdsplads

Vi vil være en arbejdsplads, hvor medarbejderne trives og udvikles, og hvor det psykiske og fysiske arbejdsmiljø er godt. Der er plads til alle i Banedanmark, og vi skal have alle medarbejdere i spil, så de aktivt kan udfolde deres forskellige kompetencer og potentialer på tværs af køn, alder, etnicitet, faglighed med mere for at skabe en grøn og attraktiv jernbane. Det giver flere og bedre løsninger, når alle bidrager.

Banedanmark har tiltrådt charteret Women in Rail, der skal sikre ligestilling på arbejdspladsen. Det skal være med til at sikre mangfoldighed og den attraktive arbejdsplads for alle, der vil og kan bidrage til at skabe en grøn, attraktiv jernbane.

Banedanmark går op i god ledelse. Det betyder, at vi stiller krav til vores ledere på alle niveauer gennem vores ledelsesgrundlag. Vores ledere skal kunne motivere medarbejderne, tage ansvar for både proces og opgaveløsning og sikre fagligt stærke produkter. De skal både kunne gennemføre succesfulde udviklingsprojekter og sikre en sikker og effektiv drift. Det stiller høje krav til vores ledere, og vi har fokus på at udvikle dem gennem et ambitiøst lederudviklingsprogram. Vi bruger mål- og tavlestyring til at fastholde fokus på at opnå kontinuerlige forbedringer. Samtidigt er forudsætningen herfor, at vores ledere bidrager til psykologisk tryghed, når vi står ved tavlen og sammen skal lære nyt.

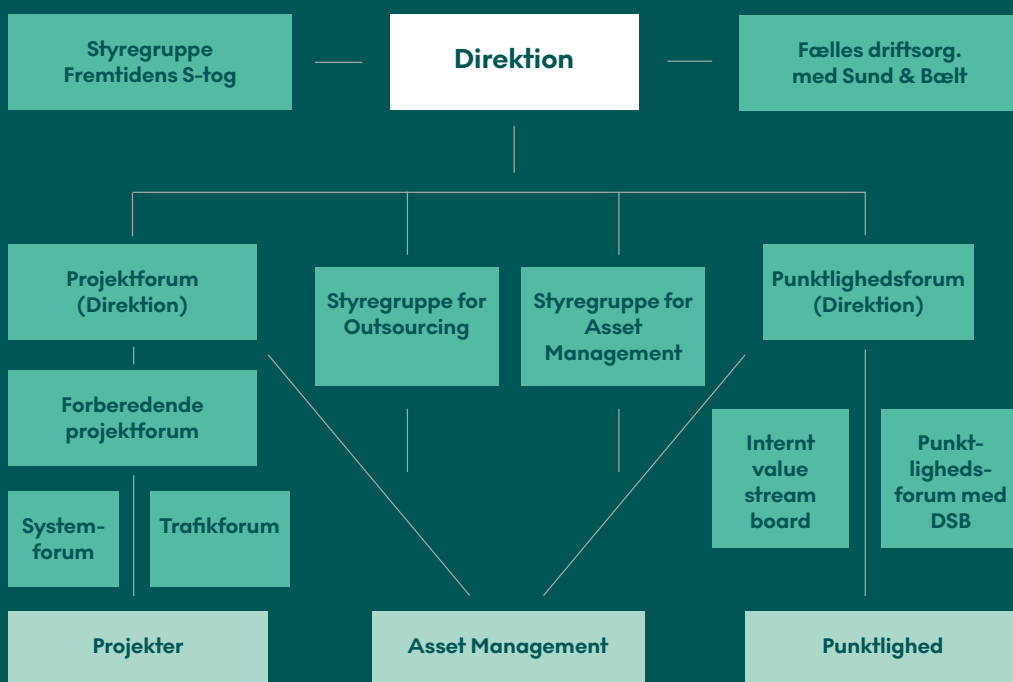
Banedanmark prioriterer social ansvarlighed og lægger vægt på, at vores kontraktparter overholder gældende dansk lovgivning, herunder internationale konventioner tiltrådt af Danmark, som for eksempel ILO-konvention nr. 94. Derfor indarbejdes CSR-hensyn i alle Banedanmarks kontrakter.

Derfor har vi et overordnet mål for at skabe en attraktiv arbejdsplads:

- **Vi arbejder systematisk og målrettet med diversitet, inklusion og god ledelse, så Banedanmark har plads til alle, der kan og vil en attraktiv jernbane.**



Det effektive tværgående samarbejde



Bæredygtighed: Sikkerhed, miljø og attraktiv arbejdsplads

Cyber- og Informations-sikkerhedsforum/IT-sikkerhed

Direktionsforum for jernbansikkerhed

Byggherreforum og Hovedarbejds-miljøudvalg

Styregruppe for Bæredygtighed

Styregruppe for Diversitet og ledelse samt Hoved-samarbejdsudvalg

Organiseringen, som understøtter strategien og en dyb specialiseret faglighed





Vi drifter sammen.
Vi udvikler sammen.
Vi ejer sammen.
Vi arbejder sammen.



BANEDANMARK

Banedanmark
Carsten Niebuhrs Gade 43
1577 København V
www.banedanmark.dk

Følg os @banedanmark

