



BANEDANMARK

En attraktiv, grøn jernbane

BANEDANMARKS STRATEGI

På vej mod fremtidens attraktive, grønne jernbane

Banedanmark skaber forudsætningen for, at hundredtusindvis af danskere hver dag kan tage toget for at komme på arbejde, på ferie eller frem til hinanden. Og for, at mange tusind tons gods kan transporteres på jernbanen.

Vi bygger en helt ny attraktiv, grøn jernbane til nye, moderne eltog, mens vi holder den gamle jernbane kørende. Det gør vi ved at vedligeholde og opgradere eksisterende strækninger samtidigt med, at vi f.eks. bygger en helt ny togkorridor til Europa og udruller nye signaler og elektrificerer.

Med fremtidens attraktive, grønne jernbane kan togene køre hurtigere, tættere og smartere til gavn for kunderne. Trængslen kan mindskes. Klimaet får det bedre af eltog, og det samme gør miljøet. Undervejs tager vi – så godt vi kan – hensyn til naturen og styrker biodiversiteten langs banen.

De fire vigtigste udfordringer frem mod en attraktiv, grøn jernbane



Gammel og slidt infrastruktur



Punktigheden



Baneprojekter er ofte forsinkede og holder ikke budgetterne



Vores myndighedsudøvelse

Fokus på kerneleverancer: Punktlighed, projekter og ordentlighed

For at levere en grøn og attraktiv jernbane skal vi have fokus på vores kerneleverancer punktlighed, projekter og ordentlighed:

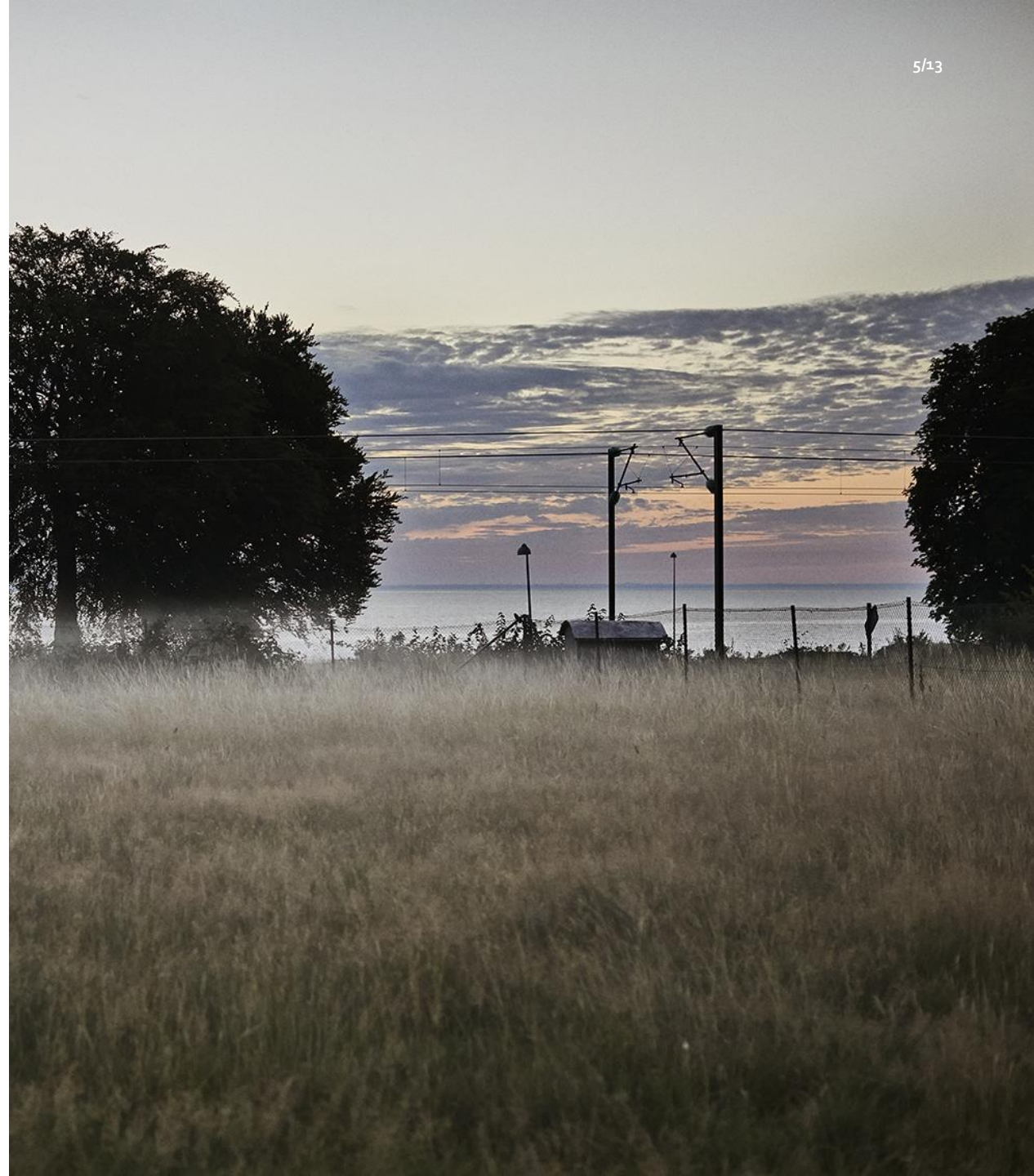
- Der er rigtig mange involveret i at drifte og bygge jernbanen – og alle bidrager væsentligt
- God punktlighed afhænger også af samarbejdet mellem de forskellige enheder i Banedanmark, der f.eks. styrer togene på banen, vedligeholder den og udruller nye signalsystemer. Tilsvarende bidrager alle divisioner og stabsfunktioner i Banedanmark til vores anlægsprojekter- og programmer
- Vi skal også have et godt samarbejde baseret på høj faglighed med passager- og godstogsoperatørerne, Trafikstyrelsen, entreprenører og rådgivere m. fl. og sikre god kommunikation og forvaltning ift. borgere, kommuner, jernbanens kunder og andre interessenter
- Der er rigtig mange tandhjul, der skal passe sammen. Banens store udfordring er, at det ikke altid er lykkedes at få alle tandhjulene til at spille sammen på den bedste måde
- Vi skal forenkle, hvor vi kan, men vi skal mestre kompleksiteten og det koordinerede samarbejde internt og eksternt. For at sikre det indfører vi bl.a. sammenhængende mål- og tavlestyring i hele organisationen med fokus på hele tiden at lære og gøre det bedre. Det tager tid at konsolidere og kræver god ledelse.
- Vi lægger vægt på *ordentlighed* i forhold til det samfund, vi er en del af ved at tage hensyn til klima, natur og miljø, ved at udvikle smartere løsninger for jernbanens kunder og leverandører samt overholde regler og udøve god forvaltning

Godt på vej

Punktlighed: Vi har opbygget et godt datagrundlag og analyseapparat, f.eks. en machine learning-model og en god organisering. Vi er også blevet bedre til at vedligeholde jernbanen på en klog måde. Det fører til bedre punktlighed.

Projekt- og programstyring: Vi har gjort fremskridt i styringen af Signalprogrammet, Elektrificeringsprogrammet og de store anlægs- og fornyelsesprojekter.

Ordentlighed og ledelse: Vi har arbejdet på at skabe en kultur og tiltag, som understøtter ordentlighed og regeloverholdelse. Der er sat fokus på god ledelse med vores nye ledelsesgrundlag



Banedanmarks strategi: En attraktiv, grøn jernbane

VISION (hvor vi skal hen)

Vi udvikler og bygger en attraktiv, grøn, sikker og effektiv jernbane

MISSION (hvad der skal til)

Vi leverer på vores kerneleverancer: Punktlighed, projekter og ordentlighed



PUNKTLIGHED

Overordnet mål

Vi skal levere den bedste punktlighed til kunderne i dag og i morgen, og målrettet trafikinformation, når der opstår afvigelser.

Strategiske målsætninger

1. Leverer på de årligt, fastsatte kundepunktlighedsmål
2. Leverer robuste køreplaner
3. Leverer her-og-nu samt langsigtede forbedringsinitiativer, der løser udfordringer med punktligheden
4. Leverer tilfredsstillende trafikinformation til kunderne



PROJEKTER

Overordnet mål

Vi skal bygge fremtidens baneinfrastruktur ved at levere anlægsprojekter til tiden, til prisen og til den aftalte kvalitet.

Strategiske målsætninger

1. Styre SP og EP i mål, så fremtidens tog kan rulle ind på Aarhus H og Aalborg St. i 2026 og til Femern Bælt i 2029
2. Bygge en "projektfabrik", der gør Banedanmark i stand til at levere porteføljen til den aftalte tid, pris og kvalitet



ORDENTLIGHED

Overordnet mål

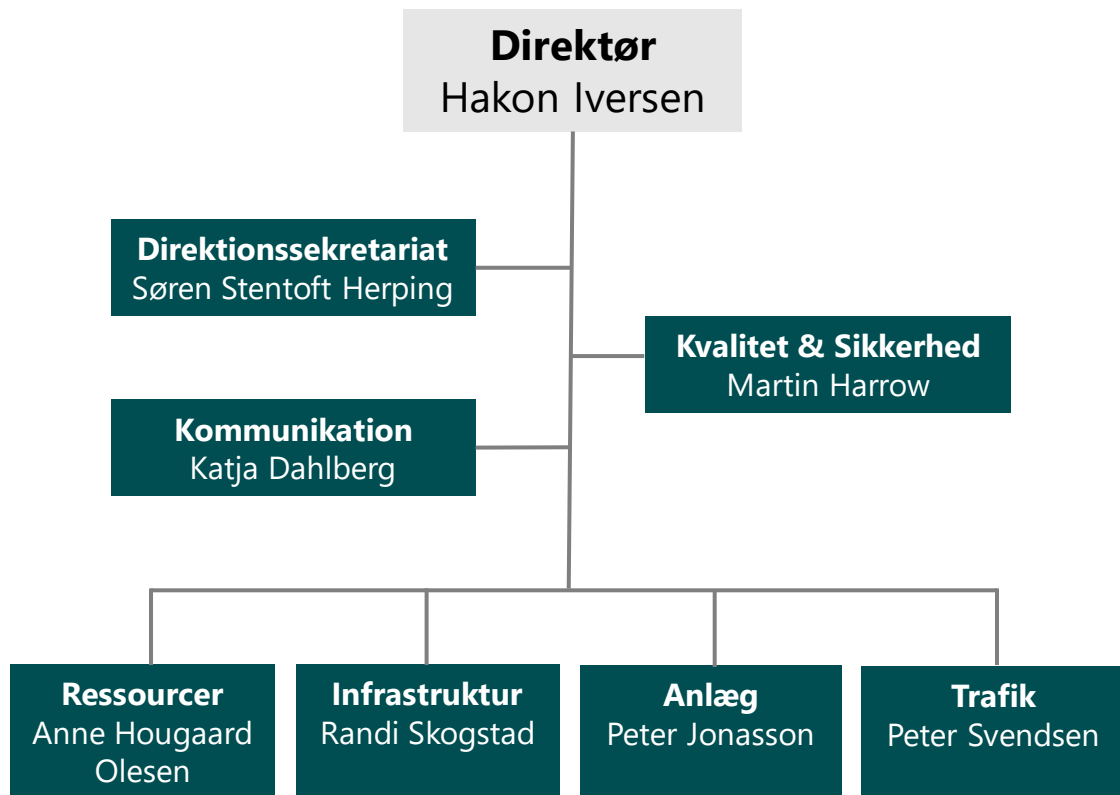
Vi skal sikre ordentlighed i vores adfærd, både hvad angår myndigheds-udøvelse, rettidig forretningsudvikling, og bæredygtighed

Strategiske målsætninger

1. Sikre regeloverholdelse ift. myndighedsrollen, jernbanesikkerhed og cyber-sikkerhed
2. Leverer initiativer i henhold til plan for forretningsudvikling
3. Udvikle en grønnere og mere bæredygtig jernbane

Organiseringen, som understøtter strategien

Organisering



Direktionsfora

