

12/2018

28.05.2018

Gyldiggøres gennem offentliggørelse på
Banedanmarks websted

Gyldig fra: 01.06.2018

Gyldig til: 31.05.2019

SR § 73. Kørsel i aflåste sporskifter

1. Baggrund

På grund af konstaterede problemer med aflåsning af sporskifter, hvorpå der ikke er monteret drev og/eller trækstænger, skærpes kravene til aflåsning, ligesom der fastsættes en maksimal hastighed ved togkørsel igennem dem.

2. Forholdsregler

Skemaet i SR § 73 punkt 10 erstattes af skemaet herunder, bilag 1.

Den korrekte placering og funktion af låsebolte, som monteres jf. skemaets sidste del ("*Sporskifte, hvor sporskiftedrev og/eller trækstænger ikke er monteret*"), skal kontrolleres ugentligt. Bilag 2 viser optimal placering af låseboltene.

Dokumentation for kontrollen skal indsendes til den teknisk systemansvarlige.

3. Hastighed

Den maksimale hastighed i sporskifter, som er aflåst jf. skemaets sidste del ("*Sporskifte, hvor sporskiftedrev og/eller trækstænger ikke er monteret*"), fastsættes til 80 km/t i den lige, henholdsvis 40 km/t i den krumme gren, jf. bilag 1.

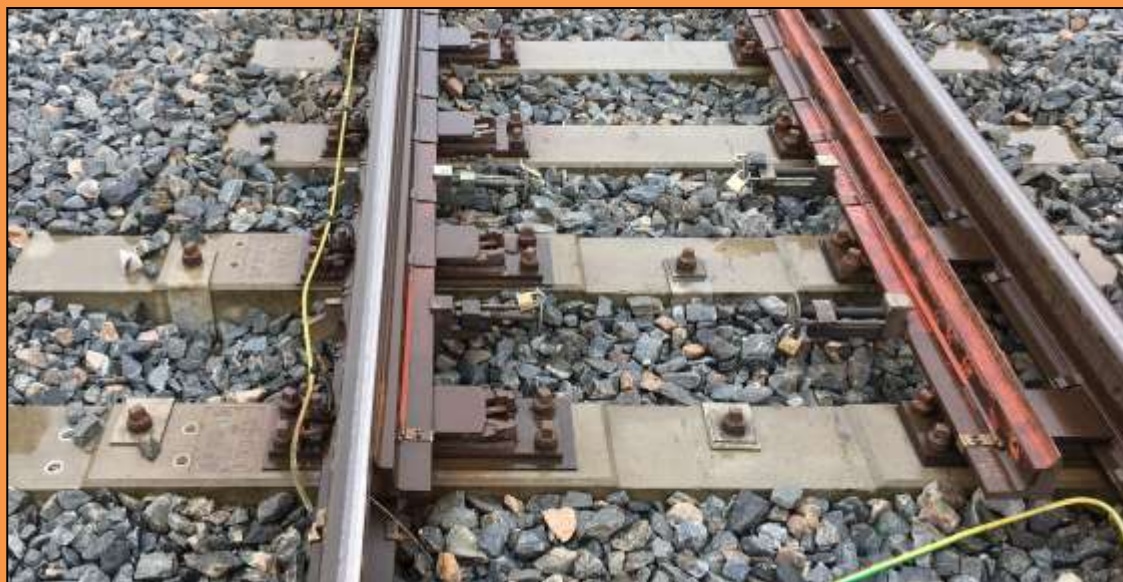
For kørsel i aflåste sporskifter gælder i øvrigt de generelle regler for hastighed jf. SR.

Bilag 1 - erstatter skemaet i SR § 73, punkt 10

Arbejdet medfører	Aflåsning		Kørsel må ske således
	af tilliggende tunge	af fraliggende tunge	
Sikringsteknisk personale skaber kunstig kontrol i én stilling. Sporskiftedrev og stænger monteret og i orden.	Drev 1: Aflåses med transportabel låsebolt og en hængelås. Nøglen hos sikringsteknisk personale. Drev 2: Aflåses med transportabel låsebolt og en hængelås. Nøglen hos sikringsteknisk personale. Drev 3: Aflåses med transportabel låsebolt og en hængelås. Nøglen hos sikringsteknisk personale.	Drev 1: Aflåses med transportabel låsebolt og en hængelås. Nøglen hos sikringsteknisk personale. Drev 2: Aflåses med transportabel låsebolt og en hængelås. Nøglen hos sikringsteknisk personale.	Normal signalgivning i den valgte stilling.
Sporskifte, der ikke er centralsikret. Skal omstilles. Sporskiftedrev og stænger monteret og i orden.	Aflåses med transportabel låsebolt og split eller hængelås.		- Rangering - Indrangering - Udrangering - Forbirangering.
Sporskifte, der ikke er centralsikret og ikke skal omstilles. Sporskiftedrev og stænger monteret og i orden.	Drev 1: Aflåses med transportabel låsebolt og to forskellige hængelåse. Nøglen til den ene hos stationsbestyreren og nøglen til den anden hos sikringsteknisk personale.	Drev 1: Aflåses med transportabel låsebolt og to forskellige hængelåse. Nøglen til den ene hos stationsbestyreren og nøglen til den anden hos sikringsteknisk personale.	Normal signalgivning i den valgte stilling. I sporskifter uden for sikringsanlæggets område: Rangering
Sporskifte, der ikke skal omstilles og først fjernes senere. Sporskiftedrev og stænger monteret og i orden.	Drev 2: Aflåses med transportabel låsebolt og en hængelås. Nøglen hos sikringsteknisk personale.	Drev 2: Aflåses med transportabel låsebolt og en hængelås. Nøglen hos sikringsteknisk personale.	

Arbejdet medfører	Aflåsning		Kørsel må ske således
	af tilliggende tunge	af fraliggende tunge	
	Drev 3: Aflåses med transportabel låsebolt og en hængelås. Nøglen hos sikringsteknisk personale.		
Sporskifte, hvor sporskiftedrev og/eller trækstænger ikke er monteret.	<p>Ved drev 1s position: Aflåses med to transportable låsebolte med hver to forskellige hængelåse. Nøglen til det ene sæt hos stationsbestyreren og nøglen til det andet hos sikringsteknisk personale.</p> <p>Ved drev 2s position: Aflåses med transportabel låsebolt og en hængelås. Nøglen hos sikringsteknisk personale.</p> <p>Ved drev 3s position: Aflåses med transportabel låsebolt og en hængelås. Nøglen hos sikringsteknisk personale.</p>	<p>Ved drev 1s position: Aflåses med to transportable låsebolte med hver to forskellige hængelåse. Nøglen til det ene sæt hos stationsbestyreren og nøglen til det andet hos sikringsteknisk personale.</p> <p>Ved drev 2s position: Aflåses med transportabel låsebolt og en hængelås. Nøglen hos sikringsteknisk personale.</p>	<p>Normal signalgivning i den valgte stilling.</p> <p>Hastighed dog højst 80 km/t i den lige gren.</p> <p>Hastighed dog højst 40 km/t i den krumme gren.</p> <p>I sporskifter uden for sikringsanlæggets område: Rangering</p>

Bilag 2 - placering af låsebolte



Oversigt over gyldige Supplerende Sikkerhedsbestemmelser kan ses på www.bane.dk.